

PNI D-Light CL241

PNI D-Light CL240

LED downlight

- BG. LED плафон
- DE. LED-Deckenleuchte
- ES. Lámpara de techo LED
- FR. Plafonnier LED
- HU. LED mennyezeti lámpa
- IT. Plafoniera a LED
- NL. LED-plafondlamp
- PL. Lampa sufitowa LED
- RO. Plafoniera LED



Contents

English	3
Български	6
Deutsch	9
Español	12
Français	15
Magyar	18
Italiano	21
Nederlands	24
Polski	27
Romana	30

Technical specifications

Input voltage	220 - 240 V AC 50/60 Hz
Power	24W
Color temperature	6500 K
Light beam angle	360°
Luminous flux	110 lm/W
CRI (Ra)	80
Dimensions	287 x 287 x 31 mm
Protection degree	IP20
Operating temperature	-26° ~ 80°C
Life span	up to 20000 hours
Duty cycle	up to 15000 On/Off

Safety warnings

Turn off the mains power before installing the LED ceiling light.

Do not connect the LED ceiling light to a voltage other than the recommended one (220-240 VAC).

Electrical connections must only be made by a licensed electrician.

Never disassemble the LED ceiling light. In case of failure, contact a specialized center.

LEDs cannot be replaced. Replace the product when the LEDs have reached the maximum life limit.

Mount the LED ceiling light only indoors.

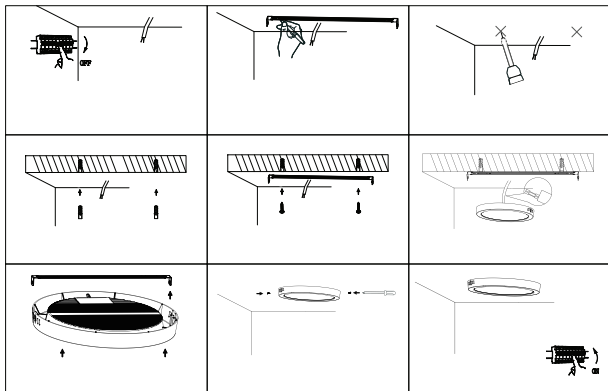
Installation

Turn off the mains power supply before installing the LED ceiling light.

Connect the ceiling light to the 230V power source: brown wire (L, phase), blue wire (N, neutral).

First fix the metal rail on the ceiling with screws, then fix the lamp to the rail also with screws.

Restart the mains power supply.



Declaration of conformity

ONLINESHOP SRL declares that the LED Ceiling Light PNI D-Light CL241 / PNI D-Light CL240 is in compliance with the EMC Directive 2014/30/EU. The full text of the EU declaration of conformity is available at the following internet address:

<https://www.mypni.eu/products/10222/download/certifications>

Технически спецификации

Входен волтаж	220 - 240 V AC 50/60 Hz
Мощност	24W
Цветна температура	6500 K
Ъгъл на светлинния лъч	360°
Светлинен поток	110 lm/W
CRI (Ra)	80
Размери	287 x 287 x 31 mm
Степен на защита	IP20
Работна температура	-26° ~ 80°C
Продължителност на живота	до 20000 часа
Работен цикъл	до 15000 Вкл./Изкл

Предупреждения за безопасност

Изключете електрическата мрежа, преди да инсталирате LED плафона.

Не свързвайте LED плафона към напрежение, различно

от препоръчаното (220-240 VAC).

Електрическите връзки трябва да се извършват само от лицензиран електротехник.

Никога не разглобявайте LED плафона. В случай на повреда, свържете се със специализиран център.

Светодиодите не могат да се сменят. Сменете продукта, когато светодиодите достигнат максималния срок на живот.

Монтирайте LED таванното осветление само на закрито.

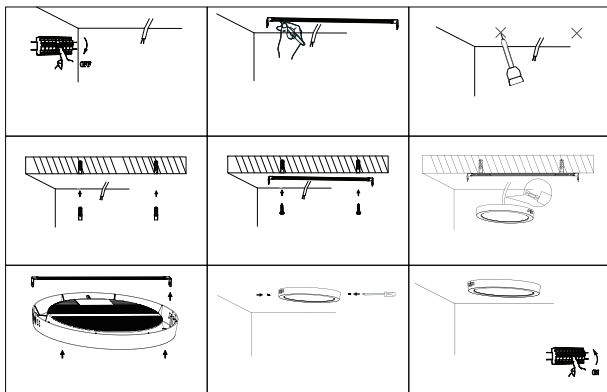
Инсталация

Изключете захранването от електрическата мрежа, преди да монтирате LED плафона.

Свържете плафона към източника на захранване от 230 V: кафяв проводник (L, фаза), син проводник (N, нула).

Първо фиксирайте металната релса на тавана с винтове, след това фиксирайте лампата към релсата също с винтове.

Рестартирайте основното захранване.



Декларация за съответствие

ONLINESHOP SRL декларира, че LED лампата за таван PNI D-Light CL241 / PNI D-Light CL240 е в съответствие с EMC Директива 2014/30/EU. Пълният текст на ЕС декларацията за съответствие е достъпен на следния интернет адрес: <https://www.mypni.eu/products/10222/download/certifications>

Technische Spezifikationen

Eingangsspannung	220 - 240 V AC 50/60 Hz
Leistung	24W
Farbtemperatur	6500 K
Abstrahlwinkel	360°
Lichtstrom	110 lm/W
CRI (Ra)	80
Abmessungen	287 x 287 x 31 mm
Schutzart	IP20
Betriebstemperatur	-26° ~ 80°C
Lebensdauer	bis zu 20000 Stunden
Einschaltdauer	bis zu 15000 Ein/Aus

Sicherheitswarnungen

Schalten Sie die Netzstromversorgung aus, bevor Sie die LED-Deckenleuchte installieren.

Schließen Sie die LED-Deckenleuchte nicht an eine andere als die empfohlene Spannung (220-240 VAC) an.

Elektrische Anschlüsse dürfen nur von einem zugelassenen Elektriker vorgenommen werden.

Zerlegen Sie die LED-Deckenleuchte niemals. Wenden Sie sich im Störfall an ein Fachzentrum.

LEDs können nicht ausgetauscht werden. Ersetzen Sie das Produkt, wenn die LEDs die maximale Lebensdauer erreicht haben.

Montieren Sie die LED-Deckenleuchte nur im Innenbereich.

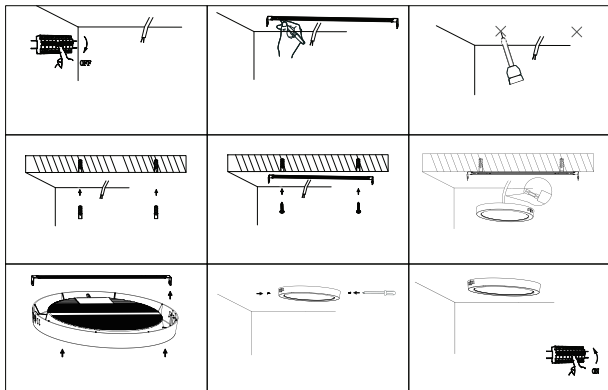
Installation

Schalten Sie vor der Montage der LED-Deckenleuchte die Netzstromversorgung ab.

Schließen Sie die Deckenleuchte an die 230-V-Stromquelle an: braunes Kabel (L, Phase), blaues Kabel (N, Neutraleiter).

Befestigen Sie zuerst die Metallschiene mit Schrauben an der Decke, dann befestigen Sie die Lampe ebenfalls mit Schrauben an der Schiene.

Starten Sie die Netzstromversorgung neu.



Konformitätserklärung

ONLINESHOP SRL erklärt, dass die LED-Deckenleuchte PNI D-Light CL241 / PNI D-Light CL240 der EMV-Richtlinie 2014/30/EU entspricht. Der vollständige Text der EU-Konformitätserklärung ist unter der folgenden Internetadresse verfügbar:

<https://www.mypni.eu/products/10222/download/certifications>

Especificaciones técnicas

Voltaje de entrada	220 - 240 V AC 50/60 Hz
Potencia	24W
Temperatura del color	6500 K
Ángulo del haz de luz	360°
Flujo luminoso	110 lm/W
IRC (Ra)	80
Dimensiones	287 x 287 x 31 mm
Grado de protección	IP20
Temperatura de funcionamiento	-26° ~ 80°C
Esperanza de vida	hasta 20000 horas
Ciclo de trabajo	hasta 15000 encendido/ apagado

Advertencias de seguridad

Apague la alimentación principal antes de instalar la lámpara de techo LED.

No conecte el plafón LED a un voltaje diferente al recomendado (220-240 VAC).

Las conexiones eléctricas sólo deben ser realizadas por un electricista autorizado.

Nunca desmonte la lámpara de techo LED. En caso de avería contactar con un centro especializado.

Los LED no se pueden reemplazar. Reemplace el producto cuando los LED hayan alcanzado el límite máximo de vida útil.

Monte la lámpara de techo LED únicamente en interiores.

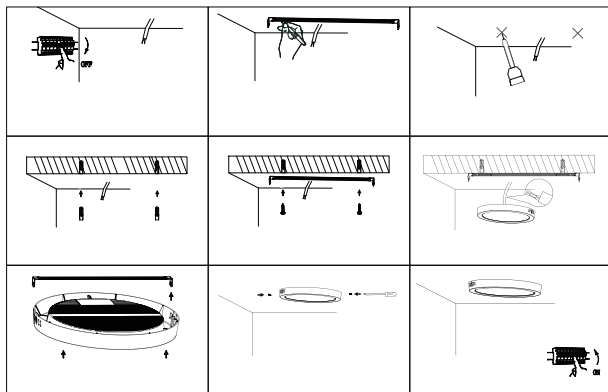
Instalación

Apague la fuente de alimentación antes de instalar la lámpara de techo LED.

Conecte la lámpara de techo a la fuente de alimentación de 230 V: cable marrón (L, fase), cable azul (N, neutro).

Primero fije el riel metálico al techo con tornillos, luego fije la lámpara al riel también con tornillos.

Reinicie el suministro eléctrico.



Declaración de conformidad

ONLINESHOP SRL declara que el Plafón LED PNI D-Light CL241 / PNI D-Light CL240 cumple con la Directiva EMC 2014/30/UE. El texto completo de la declaración UE de conformidad está disponible en la siguiente dirección de Internet: <https://www.mypni.eu/products/10222/download/certifications>

Spécifications techniques

Tension d'entrée	220 - 240 V AC 50/60 Hz
Pouvoir	24W
Température de couleur	6500 K
Angle du faisceau lumineux	360°
Flux lumineux	110 lm/W
IRC (Ra)	80
Dimensions	287 x 287 x 31 mm
Degré de protection	IP20
Température de fonctionnement	-26° ~ 80°C
Durée de vie	jusqu'à 20 000 heures
Cycle de service	jusqu'à 15 000 marche/ arrêt

Avertissements de sécurité

Coupez l'alimentation secteur avant d'installer le plafonnier LED.

Ne connectez pas le plafonnier LED à une tension autre que celle recommandée (220-240 VAC).

Les branchements électriques doivent être effectués uniquement par un électricien agréé.

Ne démontez jamais le plafonnier LED. En cas de panne, contactez un centre spécialisé.

Les LED ne peuvent pas être remplacées. Remplacez le produit lorsque les LED ont atteint leur limite de durée de vie maximale.

Montez le plafonnier LED uniquement à l'intérieur.

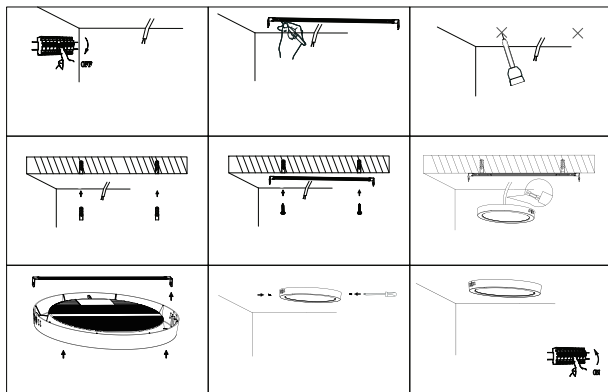
Installation

Coupez l'alimentation secteur avant d'installer le plafonnier LED.

Connectez le plafonnier à la source d'alimentation 230V : fil marron (L, phase), fil bleu (N, neutre).

Fixez d'abord le rail métallique au plafond avec des vis, puis fixez la lampe au rail également avec des vis.

Redémarrez l'alimentation secteur.



Déclaration de conformité

ONLINESHOP SRL déclare que le plafonnier LED PNI D-Light CL241 / PNI D-Light CL240 est conforme à la directive EMC 2014/30/UE. Le texte intégral de la déclaration UE de conformité est disponible à l'adresse Internet suivante:

<https://www.mypni.eu/products/10222/download/certifications>

Műszaki adatok

Bemeneti feszültség	220 - 240 V AC 50/60 Hz
Erő	24W
Színhőmérséklet	6500 K
Fénysugár szöge	360°
Fényáram	110 lm/W
CRI (Ra)	80
Méret	287 x 287 x 31 mm
Védelmi fokozat	IP20
Üzemi hőmérséklet	-26° ~ 80°C
Élettartam	akár 20000 óra
Üzemi ciklus	akár 15000 be/ki

Biztonsági figyelmeztetések

A LED mennyezeti lámpa felszerelése előtt kapcsolja ki a hálózatot.

Ne csatlakoztassa a LED mennyezeti lámpát az ajánlottól eltérő feszültségre (220-240 VAC).

Az elektromos csatlakoztatást csak engedéllyel rendelkező villanyszerelő végezheti.

Soha ne szerelje szét a LED mennyezeti lámpát. Meghibásodás esetén forduljon egy speciális központhoz.

A LED-ek nem cserélhetők. Cserélje ki a terméket, ha a LED-ek elérték a maximális élettartamot.

A LED mennyezeti lámpát csak beltérben szerelje fel.

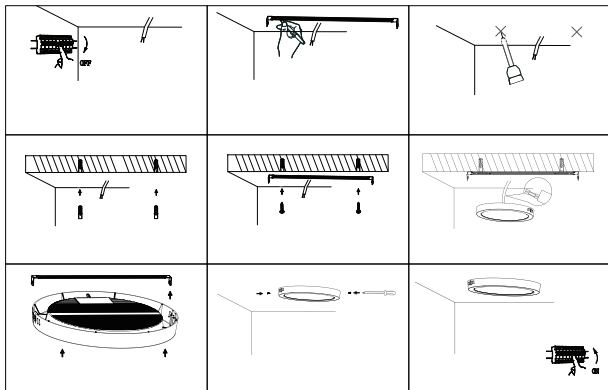
Telepítés

A LED mennyezeti lámpa felszerelése előtt kapcsolja ki a hálózati tápellátást.

Csatlakoztassa a mennyezeti lámpát a 230 V-os áramforráshoz: barna vezeték (L, fázis), kék vezeték (N, nulla).

Először rögzítse csavarokkal a fémsínt a mennyezetre, majd szintén csavarokkal rögzítse a lámpát a sínhez.

Indítsa újra a hálózati tápegységet.



Megfelelőségi nyilatkozat

Az ONLINESHOP SRL kijelenti, hogy a PNI D-Light CL241 / PNI D-Light CL240 LED mennyezeti lámpa megfelel a 2014/30/EU EMC-irányelvnek. Az EU-megfelelőségi nyilatkozat teljes szövege az alábbi internetcímen érhető el:

<https://www.mypni.eu/products/10222/download/certifications>

Specifiche tecniche

Tensione di ingresso	220 - 240 V AC 50/60 Hz
Energia	24W
Temperatura di colore	6500 K
Angolo del fascio luminoso	360°
Flusso luminoso	110 lm/W
CRI (Ra)	80
Dimensioni	287 x 287 x 31 mm
Grado di protezione	IP20
Temperatura di esercizio	-26° ~ 80°C
Durata	fino a 20000 ore
Ciclo di lavoro	fino a 15000 On/Off

Avvertenze di sicurezza

Spegnere l'alimentazione di rete prima di installare la plafoniera LED.

Non collegare la plafoniera LED a una tensione diversa da quella consigliata (220-240 VAC).

I collegamenti elettrici devono essere effettuati solo da un elettricista autorizzato.

Non smontare mai la plafoniera LED. In caso di guasto rivolgersi ad un centro specializzato.

I LED non possono essere sostituiti. Sostituire il prodotto quando i LED hanno raggiunto il limite massimo di durata.

Montare la plafoniera LED solo in ambienti interni.

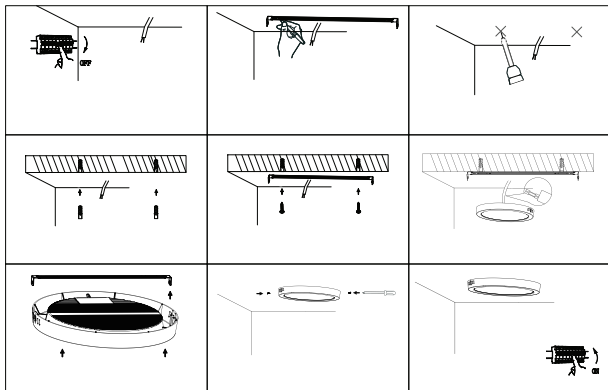
Installazione

Spegnere l'alimentazione di rete prima di installare la plafoniera LED.

Collegare la plafoniera alla fonte di alimentazione 230V: filo marrone (L, fase), filo blu (N, neutro).

Fissare prima la guida metallica al soffitto con le viti, quindi fissare la lampada alla guida anch'essa con le viti.

Riavviare l'alimentazione di rete.



Dichiarazione di conformità

ONLINESHOP SRL dichiara che la Plafoniera LED PNI D-Light CL241 / PNI D-Light CL240 è conforme alla Direttiva EMC 2014/30/UE. Il testo completo della dichiarazione di conformità UE è disponibile al seguente indirizzo internet:

<https://www.mypni.eu/products/10222/download/certifications>

Technische specificaties

Ingangsspanning	220 - 240 V AC 50/60 Hz
Stroom	24W
Kleurtemperatuur	6500 K
Lichtbundelhoek	360°
Lichtstroom	110 lm/W
CRI (Ra)	80
Dimensies	287 x 287 x 31 mm
Beschermingsgraad	IP20
Bedrijfstemperatuur	-26° ~ 80°C
Levensduur	tot 20.000 uur
Arbeidscyclus	tot 15.000 aan/uit

Veiligheidswaarschuwingen

Schakel de netstroom uit voordat u de LED-plafondlamp installeert.

Sluit de LED-plafondlamp niet aan op een andere spanning dan de aanbevolen spanning (220-240 VAC).

Elektrische aansluitingen mogen uitsluitend worden uitgevoerd door een erkende elektricien.

Demonteer de LED-plafondlamp nooit. Neem in geval van een storing contact op met een gespecialiseerd centrum.

LED's kunnen niet worden vervangen. Vervang het product wanneer de LED's de maximale levensduur hebben bereikt.

Monteer de LED-plafondlamp uitsluitend binnenshuis.

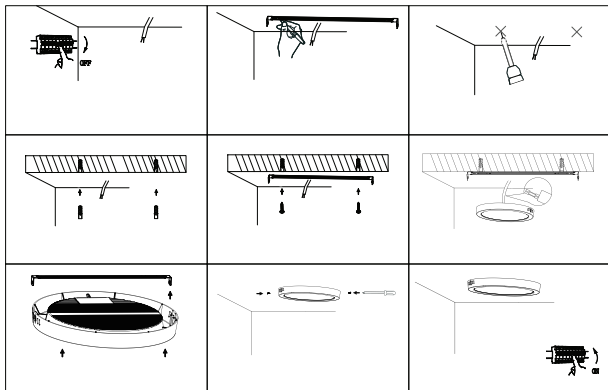
Installatie

Schakel de netvoeding uit voordat u de LED-plafondlamp installeert.

Sluit de plafondlamp aan op de 230V-voedingsbron: bruine draad (L, fase), blauwe draad (N, neutraal).

Bevestig eerst de metalen rail aan het plafond met schroeven en bevestig vervolgens de lamp ook met schroeven aan de rail.

Start de netvoeding opnieuw op.



Conformiteitsverklaring

ONLINESHOP SRL verklaart dat de LED-plafondlamp PNI D-Light CL241 / PNI D-Light CL240 voldoet aan de EMC-richtlijn 2014/30/EU. De volledige tekst van de EU-conformiteitsverklaring is beschikbaar op het volgende internetadres:

<https://www.mypni.eu/products/10222/download/certifications>

Specyfikacja techniczna

Napięcie wejściowe	220 - 240 V AC 50/60 Hz
Moc	24W
Temperatura koloru	6500 K
Kąt rozsytu światła	360°
Strumień świetlny	110 lm/W
CRI (Ra)	80
Wymiary	287 x 287 x 31 mm
Poziom zabezpieczeń	IP20
Temperatura robocza	-26° ~ 80°C
Długość życia	do 20 000 godzin
Cykl pracy	do 15000 wł./wył

Ostrzeżenia dotyczące bezpieczeństwa

Przed montażem lampy sufitowej LED należy wyłączyć zasilanie sieciowe.

Nie podłączaj lampy sufitowej LED do innego napięcia niż zalecane (220-240 VAC).

Połączenia elektryczne mogą być wykonywane wyłącznie przez uprawnionego elektryka.

Nigdy nie demontuj lampy sufitowej LED. W przypadku awarii należy skontaktować się ze specjalistycznym centrum.

Diody LED nie podlegają wymianie. Wymień produkt, gdy diody LED osiągną maksymalny limit żywotności.

Montuj lampę sufitową LED wyłącznie w pomieszczeniach zamkniętych.

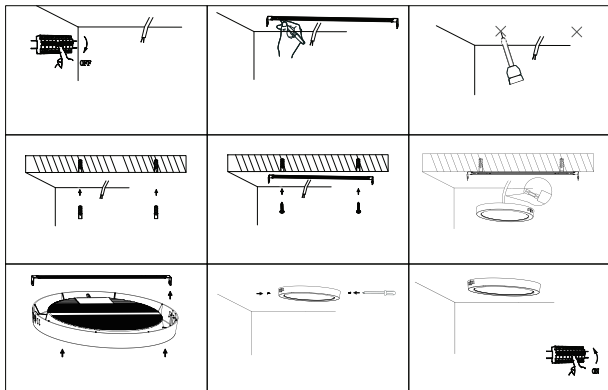
Instalacja

Przed montażem lampy sufitowej LED należy wyłączyć zasilanie sieciowe.

Podłącz lampę sufitową do źródła zasilania 230V: przewód brązowy (L, faza), przewód niebieski (N, neutralny).

Najpierw przymocuj metalową szynę do sufitu za pomocą śrub, następnie przymocuj lampę do szyny również za pomocą śrub.

Uruchom ponownie zasilanie sieciowe.



Deklaracja zgodności

ONLINESHOP SRL oświadcza, że lampa sufitowa LED PNI D-Light CL241 / PNI D-Light CL240 jest zgodna z dyrektywą EMC 2014/30/UE. Pełny tekst deklaracji zgodności UE dostępny jest pod następującym adresem internetowym:

<https://www.mypni.eu/products/10222/download/certifications>

Specificatii tehnice

Tensiune de intrare	220 - 240 V AC 50/60 Hz
Putere	24W
Temperatura de culoare	6500 K
Unghi fascicul luminos	360°
Flux luminos	110 lm/W
CRI (Ra)	80
Dimensiuni	287 x 287 x 31 mm
Protectie la apa	IP20
Temperatura de lucru	-26° ~ 80°C
Durata functionare	pana la 20000 ore
Ciclu de functionare	pana la 15000 porniri/ opri

Avertizari de siguranta

Opriti alimentarea la curent inainte de a instala plafoniera LED.

Nu conectati plafoniera LED la o sursa de tensiune diferita de

cea recomandata (220-240 VAC).

Conexiunile electrice trebuie realizate doar de un electrician autorizat.

Nu desfaceti niciodata plafoniera LED. In caz de defectiune, apelati la un centru specializat.

LED-urile nu pot fi inlocuite. Inlocuiti produsul cand LED-urile au atins limita maxima de viata.

Montati plafoniera LED doar la interior.

Instalare

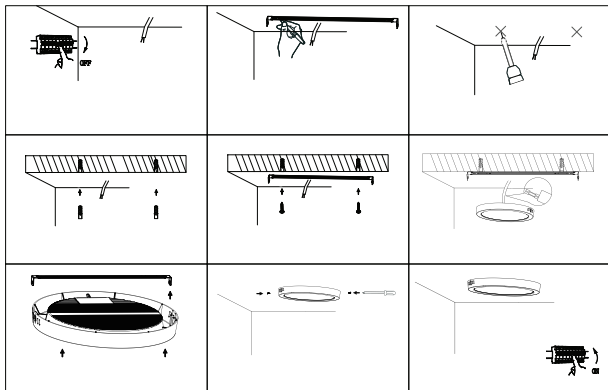
Opriti alimentarea la curent inainte de a instala plafoniera LED.

Fixati mai intai pe tavan sina metalica cu ajutorul suruburilor.

Conectati plafoniera la sursa de curent de 230V: fir maro (L, faza), fir albastru (N, nul).

Fixati lampa de sina cu ajutorul suruburilor.

Reporniti alimentarea generala.



Declaratie de conformitate

ONLINESHOP SRL declara ca Plafoniera LED PNI D-Light CL241 / PNI D-Light CL240 este in conformitate cu Directiva EMC 2014/30/EU. Textul integral al declaratiei UE de conformitate este disponibil la urmatoarea adresa de internet:

<https://www.mypni.eu/products/10222/download/certifications>

English - CERTIFICATE OF QUALITY AND COMMERCIAL WARRANTY

The products identified in this certificate based on the trade name and the sole series number S/N benefit by a commercial warranty as follows:

The warranty period for natural persons is 24 months as of the delivery date for the manufacturing and material defects.

The warranty period for legal entities is 12 months as of the delivery date for the manufacturing and material defects.

The cables, adaptors, consumables, batteries, accumulators, battery chargers, transformers, microphones, earphones, aerials which are part of the products or are delivered with them shall have a **commercial warranty of 6 months** as of the date of the product sale to the end consumer. The term of warranty shall be calculated as of the invoicing date of each product individually.

The average term of the product service life is 48 months subject to the compliance with the assembly and operation instructions accompanying the product.

The commercial warranty shall not impair the consumer rights provided by the applicable legislation in force, namely Emergency Government Ordinance 140/28.12.2021 on certain issues related to contracts for the sale of goods, the Government Ordinance 21/1992 on the consumer protection as subsequently amended and supplemented by Law 296/2004 on the consumption code as subsequently amended and supplemented.

Romana - CERTIFICAT DE CALITATE SI GARANTIE COMERCIALA

Produsele identificate in acest certificat pe baza denumirii comerciale si a numarului unic de serie S/N, beneficiaza de o garantie comerciala dupa cum urmeaza:

Perioada de garantie pentru persoane fizice este de 24 luni de la data livrarii pentru defectele de fabricatie si de material.

Perioada de garantie pentru persoane juridice este de 12 luni de la data livrarii pentru defectele de fabricatie si de material.

Cablurile, adaptoarele, consumabilele, bateriile, acumulatorii, alimentatoarele, transformatoarele, microfoanele, castile, antenele care intra in componenta produselor sau se livreaza impreuna cu acestea au garantie comerciala de **6 luni** de la data vanzarii produsului catre consumatorul final.

Termenul de garantie se calculeaza de la data facturarii fiecarui produs in parte.

Durata medie de utilizare a produsului este de 48 luni cu conditia respectarii instructiunilor de montaj si utilizare care insotesc produsul.

Garantia comerciala nu afecteaza drepturile consumatorului prevazute prin legislatia aplicabila in vigoare, respectiv Ordonanta de Urgenta 140/28.12.2021 privind anumite aspecte referitoare la contractele de vanzare de bunuri, OG 21/1992 privind protectia consumatorilor cu modificarile si completarile ulterioare si Legea 296/2004 privind codul consumului cu modificarile si completarile ulterioare.

EN - Please download the full version of the warranty certificate:

BG - Моля, изтеглете пълната версия на гаранционния сертификат:

DE - Bitte laden Sie die Vollversion des Garantiezertifikats herunter:

ES - Descargue la versión completa del certificado de garantía:

FR - Veuillez télécharger la version complète du certificat de garantie :

HU - Kérjük, töltsse le a jótállási jegy teljes verzióját:

IT - Si prega di scaricare la versione completa del certificato di garanzia:

NL - Download de volledige versie van het garantiecertificaat:

PL - Pobierz pełną wersję karty gwarancyjnej:

RO - Va rugam descarcati versiunea completa a certificatului de garantie:



