

PNI D-Light 3600

Tri-proof LED lamp



BG.	LED лампа
DE.	LED-Lampe
ES.	Lámpara led
FR.	Lampe à LED
HU.	LED lámpa
IT.	Lampada a LED
NL.	LED lamp
PL.	Lampa LED
RO.	Lampa LED

Contents

English	3
Български	6
Deutsch	9
Español	12
Français	15
Magyar	18
Italiano	21
Nederlands	24
Polski	27
Romana	30

Technical specifications

Power	36 W
Luminous flux	5760 lm
Color temperature	6500 k
Supply voltage	220 - 240 V AC
Protection grade	IP65
CRI	70 Ra
Beam angle	360°
Operating cycle	15000 cycles (on/off)
Dimensions	1257 x 42 x 79 mm

Safety warnings

Turn off the mains power before installing the LED lamp.

Do not connect the LED lamp to a voltage source other than the recommended one (220-240 VAC).

Electrical connections must only be made by a licensed electrician.

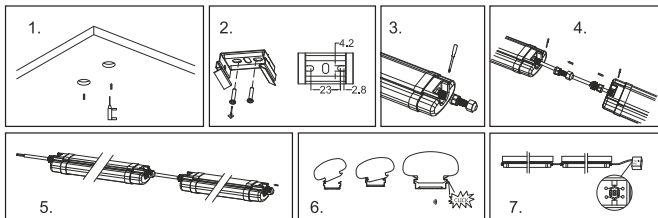
Never disassemble the LED lamp. In case of failure, contact a specialized center.

LEDs cannot be replaced. Replace the product when the LEDs have reached the maximum life limit.

Installation

Note: Disconnect the power supply before mounting the LED lamp.

1. Choose the place to install the lamp and the place to fix the brackets. Mark the holes that will be made for fixing the bracket. Make holes in the previously marked places.
2. Fix the bracket to the wall with the help of screws.
3. Unscrew the connectors from the ends of the lamp.
4. Make the electrical connections: brown wire (phase, L), blue wire (neutral, N).
5. Connect the lamps together. Note: a maximum of 15 lamps can be connected in series.
6. Fix the lamps in the brackets mounted on the wall.
7. Connect the last lamp in the string to the electrical connection board.
8. Turn the mains power back on.



Declaration of conformity

ONLINESHOP SRL declares that PNI D-Light 3600 LED lamp is in compliance with EMC Directive 2014/30/EU. The full text of the EU declaration of conformity is available at the following internet address:

<https://www.mypni.eu/products/10226/download/certifications>

Технически спецификации

Мощност	36 W
Светлинен поток	5760 lm
Цветна температура	6500 k
Захранващо напрежение	220 - 240 V AC
Степен на защита	IP65
CRI	70 Ra
Ъгъл на лъча	360°
Оперативен цикъл	15000 цикъла (вкл./изкл.)
Размери	1257 x 42 x 79 mm

Предупреждения за безопасност

Изключете електрическата мрежа, преди да инсталирате LED лампата.

Не свързвайте LED лампата към източник на напрежение, различен от препоръчания (220-240 VAC).

Електрическите връзки трябва да се извършват само от лицензиран електротехник.

Никога не разглобявайте LED лампата. В случай на повреда се свържете със специализиран център.

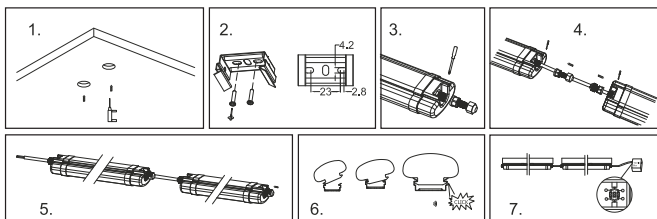
Светодиодите не могат да се сменят. Сменете продукта, когато светодиодите достигнат максималната граница на живот.

Инсталация

Забележка: Изключете захранването, преди да монтирате LED лампата.

1. Изберете мястото за инсталиране на лампата и мястото за фиксиране на скобите. Маркирайте дупките, които ще бъдат направени за фиксиране на скобата. Направете дупки на предварително отбелязаните места.
2. Фиксирайте скобата към стената с помощта на винтове.
3. Развийте конекторите IP65 от краищата на лампата.
4. Направете електрическите връзки: кафяв проводник (жив, L), син проводник (неутрален, N).
5. Свържете лампите заедно. Забележка: максимум 15 лампи могат да бъдат свързани последователно.

6. Фиксирайте лампите в скобите, монтирани на стената.
7. Свържете последната лампа в низа към платката за електрическо свързване.
8. Включете отново електрическата мрежа.



Декларация за съответствие

ONLINESHOP SRL декларира, че LED лампата PNI D-Light 3600 е в съответствие с EMC Директива 2014/30/EU. Пълният текст на ЕС декларацията за съответствие е достъпен на следния интернет адрес:

<https://www.mypni.eu/products/10226/download/certifications>

Technische Spezifikationen

Leistung	36 W
Lichtstrom	5760 lm
Farbtemperatur	6500 k
Versorgungsspannung	220 - 240 V AC
Schutzart	IP65
CRI	70 Ra
Abstrahlwinkel	360°
Betriebszyklus	15000 Zyklen (on/off)
Abmessungen	1257 x 42 x 79 mm

Sicherheitshinweise

Schalten Sie die Stromversorgung aus, bevor Sie die LED-Lampe installieren.

Schließen Sie die LED-Lampe nicht an eine andere als die empfohlene Spannungsquelle (220-240 VAC) an.

Elektrische Anschlüsse dürfen nur von einem zugelassenen Elektriker vorgenommen werden.

Zerlegen Sie die LED-Lampe niemals. Wenden Sie sich im

Störungsfall an ein Fachzentrum.

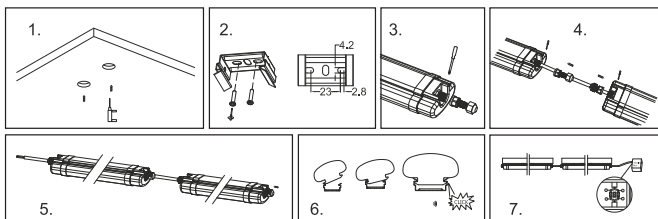
LEDs können nicht ausgetauscht werden. Ersetzen Sie das Produkt, wenn die LEDs die maximale Lebensdauer erreicht haben.

Installation

Hinweis: Trennen Sie die Stromversorgung, bevor Sie die LED-Lampe montieren.

1. Wählen Sie den Ort aus, an dem Sie die Lampe installieren und die Halterungen befestigen möchten. Markieren Sie die Löcher, die zur Befestigung der Halterung gebohrt werden sollen. Bohren Sie Löcher an den zuvor markierten Stellen.
2. Befestigen Sie die Halterung mit Hilfe von Schrauben an der Wand.
3. Schrauben Sie die Anschlüsse von den Enden der Lampe ab.
4. Stellen Sie die elektrischen Anschlüsse her: braunes Kabel (Phase, L), blaues Kabel (Neutral, N).
5. Verbinden Sie die Lampen miteinander. Hinweis: Es können maximal 15 Lampen in Reihe geschaltet werden.

6. Befestigen Sie die Lampen in den an der Wand montierten Halterungen.
7. Verbinden Sie die letzte Lampe in der Reihe mit der elektrischen Anschlussplatine.
8. Schalten Sie den Netzstrom wieder ein.



Konformitätserklärung

ONLINESHOP SRL erklärt, dass die PNI D-Light 3600 LED-Lampe der EMV-Richtlinie 2014/30/EU entspricht. Der vollständige Text der EU-Konformitätserklärung ist unter der folgenden Internetadresse verfügbar:

<https://www.mypni.eu/products/10226/download/certifications>

Especificaciones técnicas

Potencia	36 W
Flujo luminoso	5760 lm
Temperatura del color	6500 k
Tensión de alimentación	220 - 240 V AC
Grado de protección	IP65
IRC	70 Ra
Ángulo de haz	360°
Ciclo operativo	15000 ciclos (on/off)
Dimensiones	1257 x 42 x 79 mm

Advertencias de seguridad

Apague la alimentación principal antes de instalar la lámpara LED.

No conecte la lámpara LED a una fuente de voltaje distinta a la recomendada (220-240 VAC).

Las conexiones eléctricas sólo deben ser realizadas por un electricista autorizado.

Nunca desmonte la lámpara LED. En caso de avería contactar

con un centro especializado.

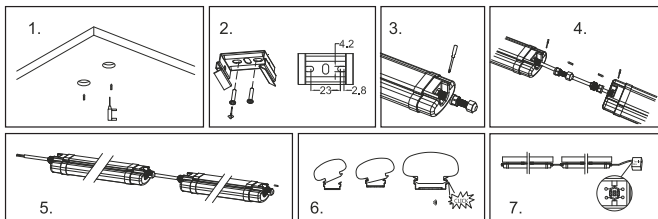
Los LED no se pueden reemplazar. Reemplace el producto cuando los LED hayan alcanzado el límite máximo de vida útil.

Instalación

Nota: Desconecte la fuente de alimentación antes de montar la lámpara LED.

1. Elija el lugar para instalar la lámpara y el lugar para fijar los soportes. Marque los agujeros que se realizarán para fijar el soporte. Haz agujeros en los lugares previamente marcados.
2. Fije el soporte a la pared con ayuda de tornillos.
3. Desatornille los conectores de los extremos de la lámpara.
4. Realice las conexiones eléctricas: cable marrón (fase, L), cable azul (neutro, N).
5. Conecte las lámparas juntas. Nota: se pueden conectar un máximo de 15 lámparas en serie.
6. Fije las lámparas en los soportes montados en la pared.

7. Conecte la última lámpara de la cadena al tablero de conexión eléctrica.
8. Vuelva a encender la red eléctrica.



Declaración de conformidad

ONLINESHOP SRL declara que la lámpara LED PNI D-Light 3600 cumple con la Directiva EMC 2014/30/UE. El texto completo de la declaración UE de conformidad está disponible en la siguiente dirección de Internet:

<https://www.mypni.eu/products/10226/download/certifications>

Spécifications techniques

Puissance	36 W
Flux lumineux	5760 lm
Température de couleur	6500 k
Tension d'alimentation	220 - 240 V AC
Degré de protection	IP65
IRC	70 Ra
Angle de faisceau	360°
Cycle de fonctionnement	15 000 cycles (on/off)
Dimensions	1257 x 42 x 79 mm

Avertissements de sécurité

Coupez l'alimentation secteur avant d'installer la lampe LED.

Ne connectez pas la lampe LED à une source de tension autre que celle recommandée (220-240 VAC).

Les branchements électriques doivent être effectués uniquement par un électricien agréé.

Ne démontez jamais la lampe LED. En cas de panne, contactez un centre spécialisé.

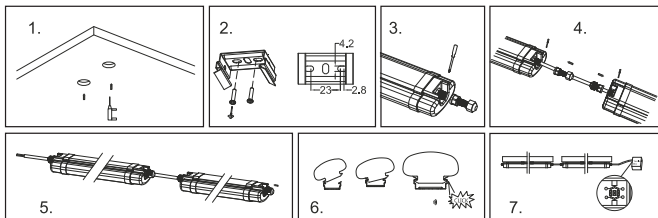
Les LED ne peuvent pas être remplacées. Remplacez le produit lorsque les LED ont atteint leur limite de durée de vie maximale.

Installation

Remarque : Débranchez l'alimentation électrique avant de monter la lampe LED.

1. Choisissez l'endroit où installer la lampe et l'endroit où fixer les supports. Marquez les trous qui seront réalisés pour la fixation du support. Faites des trous aux endroits précédemment marqués.
2. Fixez le support au mur à l'aide de vis.
3. Dévissez les connecteurs des extrémités de la lampe.
4. Réaliser les branchements électriques : fil marron (phase, L), fil bleu (neutre, N).
5. Connectez les lampes ensemble. Remarque : un maximum de 15 lampes peuvent être connectées en série.
6. Fixez les lampes dans les supports fixés au mur.
7. Connectez la dernière lampe de la chaîne au tableau de connexion électrique.

8. Remettez l'alimentation secteur.



Déclaration de conformité

ONLINESHOP SRL déclare que la lampe LED PNI D-Light 3600 est conforme à la directive EMC 2014/30/UE. Le texte intégral de la déclaration UE de conformité est disponible à l'adresse Internet suivante:

<https://www.mypni.eu/products/10226/download/certifications>

Műszaki adatok

Teljesítmény	36 W
Fényáram	5760 lm
Színhőmérséklet	6500 k
Tápfeszültség	220 - 240 V AC
Védelmi fokozat	IP65
CRI	70 Ra
Sugárzási szög	360°
Működési ciklus	15000 ciklus (on/off)
Méret	1257 x 42 x 79 mm

Biztonsági figyelmeztetések

A LED lámpa felszerelése előtt kapcsolja ki a hálózatot.

Ne csatlakoztassa a LED-lámpát az ajánlottól eltérő feszültségforráshoz (220-240 VAC).

Az elektromos csatlakoztatást csak engedéllyel rendelkező villanyszerelő végezheti.

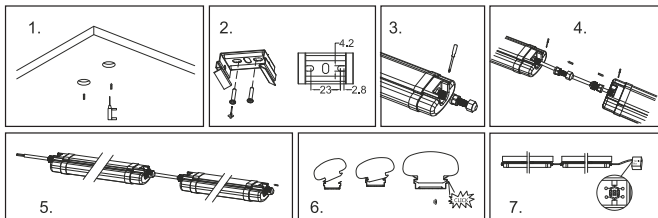
Soha ne szerelje szét a LED-lámpát. Meghibásodás esetén forduljon egy speciális központhoz.

A LED-ek nem cserélhetők. Cserélje ki a terméket, ha a LED-ek elérték a maximális élettartamot.

Telepítés

Megjegyzés: A LED lámpa felszerelése előtt válassza le a tápfeszültséget.

1. Válassza ki a lámpa felszerelésének és a konzolok rögzítésének helyét. Jelölje be a lyukakat, amelyeket a konzol rögzítéséhez készítenek. Az előzőleg megjelölt helyeken készítsen lyukakat.
2. Rögzítse a konzolt a falhoz csavarok segítségével.
3. Csavarja le a csatlakozókat a lámpa végeiről.
4. Végezze el az elektromos csatlakozásokat: barna vezeték (fázis, L), kék vezeték (semleges, N).
5. Csatlakoztassa a lámpákat egymáshoz. Megjegyzés: legfeljebb 15 lámpa köthető sorba.
6. Rögzítse a lámpákat a falra szerelt konzolokba.
7. Csatlakoztassa a zsinór utolsó lámpáját az elektromos csatlakozókártyához.
8. Kapcsolja vissza a hálózati tápellátást.



Megfelelőségi nyilatkozat

Az ONLINESHOP SRL kijelenti, hogy a PNI D-Light 3600 LED lámpa megfelel a 2014/30/EU EMC-irányelvnek. Az EU-megfelelőségi nyilatkozat teljes szövege az alábbi internetcímen érhető el:

<https://www.mypni.eu/products/10226/download/certifications>

Specifiche tecniche

Potenza	36 W
Flusso luminoso	5760 lm
Temperatura di colore	6500 k
Tensione di alimentazione	220 - 240 V AC
Grado di protezione	IP65
CRI	70 Ra
Angolo del fascio luminoso	360°
Ciclo operativo	15000 cicli (on/off)
Dimensioni	1257 x 42 x 79 mm

Avvertenze di sicurezza

Spegnere l'alimentazione di rete prima di installare la lampada a LED.

Non collegare la lampada LED a una fonte di tensione diversa da quella consigliata (220-240 V CA).

I collegamenti elettrici devono essere effettuati solo da un elettricista autorizzato.

Non smontare mai la lampada a LED. In caso di guasto

rivolgersi ad un centro specializzato.

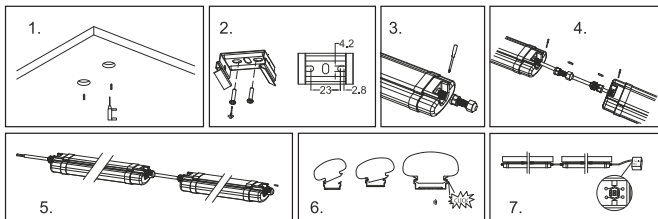
I LED non possono essere sostituiti. Sostituire il prodotto quando i LED hanno raggiunto il limite massimo di durata.

Installazione

Nota: scollegare l'alimentazione prima di montare la lampada a LED.

1. Scegli il luogo in cui installare la lampada e il luogo in cui fissare le staffe. Segnare i fori che verranno realizzati per il fissaggio della staffa. Fai dei buchi nei punti precedentemente contrassegnati.
2. Fissare la staffa al muro con l'aiuto delle viti.
3. Svitare i connettori dalle estremità della lampada.
4. Effettuare i collegamenti elettrici: filo marrone (fase, L), filo blu (neutro, N).
5. Collega le lampade insieme. Nota: è possibile collegare in serie un massimo di 15 lampade.
6. Fissare le lampade nelle staffe montate a parete.
7. Collegare l'ultima lampada della stringa alla scheda di connessione elettrica.

8. Riaccendere l'alimentazione di rete.



Dichiarazione di conformità

ONLINESHOP SRL dichiara che la lampada LED PNI D-Light 3600 è conforme alla Direttiva EMC 2014/30/UE. Il testo completo della dichiarazione di conformità UE è disponibile al seguente indirizzo internet:

<https://www.mypni.eu/products/10226/download/certifications>

Technische specificaties

Stroom	36 W
Lichtstroom	5760 lm
Kleurtemperatuur	6500 k
Voedingsspanning	220 - 240 V AC
Beschermingsgraad	IP65
CRI	70 Ra
Stralingshoek	360°
Werkcyclus	15000 cycli (on/off)
Dimensies	1257 x 42 x 79 mm

Veiligheidswaarschuwingen

Schakel de netstroom uit voordat u de LED-lamp installeert.

Sluit de LED-lamp niet aan op een andere spanningsbron dan de aanbevolen spanningsbron (220-240 VAC).

Elektrische aansluitingen mogen uitsluitend worden uitgevoerd door een erkende elektricien.

Demonteer de LED-lamp nooit. Neem in geval van een storing contact op met een gespecialiseerd centrum.

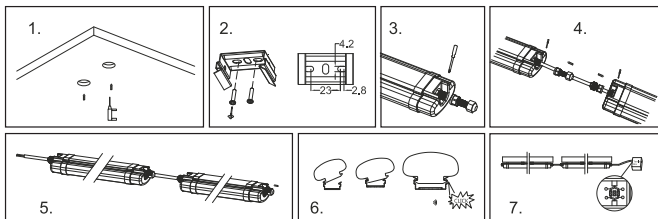
LED's kunnen niet worden vervangen. Vervang het product wanneer de LED's de maximale levensduur hebben bereikt.

Installatie

Let op: Koppel de voeding los voordat u de LED-lamp monteert.

1. Kies de plaats waar u de lamp wilt installeren en de plaats waar u de beugels wilt bevestigen. Markeer de gaten die gemaakt zullen worden voor het bevestigen van de beugel. Maak gaten op de eerder gemarkeerde plaatsen.
2. Bevestig de beugel aan de muur met behulp van schroeven.
3. Schroef de connectoren van de uiteinden van de lamp los.
4. Maak de elektrische aansluitingen: bruine draad (fase, L), blauwe draad (neutraal, N).
5. Verbind de lampen met elkaar. Let op: er kunnen maximaal 15 lampen in serie geschakeld worden.
6. Bevestig de lampen in de beugels die aan de muur zijn gemonteerd.

7. Sluit de laatste lamp in de string aan op het elektrische aansluitbord.
8. Schakel de netvoeding weer in.



Conformiteitsverklaring

ONLINESHOP SRL verklaart dat de PNI D-Light 3600 LED-lamp voldoet aan de EMC-richtlijn 2014/30/EU. De volledige tekst van de EU-conformiteitsverklaring is beschikbaar op het volgende internetadres:

<https://www.mypni.eu/products/10226/download/certifications>

Specyfikacja techniczna

Moc	36 W
Strumień świetlny	5760 lm
Temperatura koloru	6500 k
Napięcie zasilania	220 - 240 V AC
Stopień ochrony	IP65
CRI	70 Ra
Kąt wiązki	360°
Cykl operacyjny	15000 cykli (on/off)
Wymiary	1257 x 42 x 79 mm

Ostrzeżenia dotyczące bezpieczeństwa

Przed instalacją lampy LED należy wyłączyć zasilanie sieciowe.

Nie podłączaj lampy LED do innego źródła napięcia niż zalecane (220-240 VAC).

Połączenia elektryczne mogą być wykonywane wyłącznie przez uprawnionego elektryka.

Nigdy nie demontuj lampy LED. W przypadku awarii należy

skontaktować się ze specjalistycznym centrum.

Diody LED nie podlegają wymianie. Wymień produkt, gdy diody LED osiągną maksymalny limit żywotności.

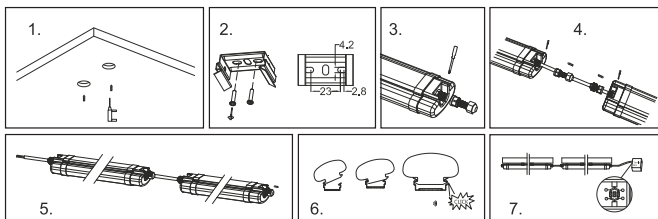
Instalacja

Uwaga: Przed montażem lampy LED należy odłączyć zasilanie.

1. Wybierz miejsce montażu lampy i miejsce mocowania wsporników. Zaznacz otwory, które zostaną wykonane do mocowania wspornika. Zrób dziury w zaznaczonych wcześniej miejscach.
2. Przymocuj wspornik do ściany za pomocą śrub.
3. Odkręć złącza z końcówek lampy.
4. Wykonaj połączenia elektryczne: przewód brązowy (faza, L), przewód niebieski (neutralny, N).
5. Połącz ze sobą lampy. Uwaga: można połączyć szeregowo maksymalnie 15 lamp.
6. Zamocuj lampy w uchwytych zamontowanych na ścianie.
7. Podłącz ostatnią lampę w ciągu do tablicy połączeń

elektrycznych.

8. Włącz ponownie zasilanie sieciowe.



Deklaracja zgodności

ONLINESHOP SRL oświadcza, że lampa LED PNI D-Light 3600 jest zgodna z dyrektywą EMC 2014/30/UE. Pełny tekst deklaracji zgodności UE dostępny jest pod następującym adresem internetowym:

<https://www.mypni.eu/products/10226/download/certifications>

Specificatii tehnice

Putere	36 W
Flux luminos	5760 lm
Temperatura de culoare	6500 k
Tensiune de alimentare	220 - 240 V AC
Grad de protectie	IP65
CRI	70 Ra
Unghi fascicul luminos	360°
Ciclu functionare	15000 cicluri (porniri/opriri)
Dimensiuni	1257 x 42 x 79 mm

Avertizari de siguranta

- Opriti alimentarea la curent inainte de a instala lampa LED.
- Nu conectati lampa LED la o sursa de tensiune diferita de cea recomandata (220-240 VAC).
- Conexiunile electrice trebuie realizate doar de un electrician autorizat.

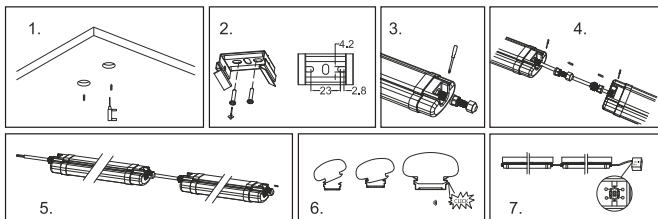
- Nu desfaceti niciodata lampa LED. In caz de defectiune, apelati la un centru specializat.
- LED-urile nu pot fi inlocuite. Inlocuiti produsul cand LED-urile au atins limita maxima de viata.

Instalare

Nota: Intrerupeti alimentarea la curent inainte de a monta lampa LED.

1. Alegeti locul de instalare al lampii si locul de fixare al suportilor. Marcati gaurile care vor fi facute pentru fixarea suportului. Faceti gauri in locurile marcate anterior.
2. Fixati suportul de perete cu ajutorul suruburilor.
3. Desurubati conectorii de la capetele lampii.
4. Faceti conexiunile electrice: firul maro (faza, L), firul albastru (nul, N).
5. Conectati lampile intre ele. Nota: pot fi conectate in serie maxim 15 lampi.

6. Fixati lampile in suportii montati pe perete.
7. Conectati ultima lampa din sir la tabloul de conexiuni electrice.
8. Reporniti alimentarea.



Declaratie de conformitate

ONLINESHOP SRL declara ca Corp de iluminat liniar cu LED PNI D-Light 3600 este in conformitate cu Directiva EMC 2014/30/EU. Textul integral al declaratiei UE de conformitate este disponibil la urmatoarea adresa de internet:

<https://www.mypni.eu/products/10226/download/certifications>

English - CERTIFICATE OF QUALITY AND COMMERCIAL WARRANTY

The products identified in this certificate based on the trade name and the sole series number S/N benefit by a commercial warranty as follows:

The warranty period for natural persons is 24 months as of the delivery date for the manufacturing and material defects.

The warranty period for legal entities is 12 months as of the delivery date for the manufacturing and material defects.

The cables, adaptors, consumables, batteries, accumulators, battery chargers, transformers, microphones, earphones, aerials which are part of the products or are delivered with them shall have a **commercial warranty of 6 months** as of the date of the product sale to the end consumer. The term of warranty shall be calculated as of the invoicing date of each product individually.

The average term of the product service life is 48 months subject to the compliance with the assembly and operation instructions accompanying the product.

The commercial warranty shall not impair the consumer rights provided by the applicable legislation in force, namely Emergency Government Ordinance 140/28.12.2021 on certain issues related to contracts for the sale of goods, the Government Ordinance 21/1992 on the consumer protection as subsequently amended and supplemented by Law 296/2004 on the consumption code as subsequently amended and supplemented.

Romana - CERTIFICAT DE CALITATE SI GARANTIE COMERCIALA

Produsele identificate in acest certificat pe baza denumirii comerciale si a numarului unic de serie S/N, beneficiaza de o garantie comerciala dupa cum urmeaza:

Perioada de garantie pentru persoane fizice este de 24 luni de la data livrarii pentru defectele de fabricatie si de material.

Perioada de garantie pentru persoane juridice este de 12 luni de la data livrarii pentru defectele de fabricatie si de material.

Cablurile, adaptoarele, consumabilele, bateriile, acumulatorii, alimentatoarele, transformatoarele, microfoanele, castile, antenele care intra in componenta produselor sau se livreaza impreuna cu acestea au garantie comerciala de **6 luni** de la data vanzarii produsului catre consumatorul final.

Termenul de garantie se calculeaza de la data facturarii fiecarui produs in parte.

Durata medie de utilizare a produsului este de 48 luni cu conditia respectarii instructiunilor de montaj si utilizare care insotesc produsul.

Garantia comerciala nu afecteaza drepturile consumatorului prevazute prin legislatia aplicabila in vigoare, respectiv Ordonanta de Urgenta 140/28.12.2021 privind anumite aspecte referitoare la contractele de vanzare de bunuri, OG 21/1992 privind protectia consumatorilor cu modificarile si completarile ulterioare si Legea 296/2004 privind codul consumului cu modificarile si completarile ulterioare.

EN - Please download the full version of the warranty certificate:

BG - Моля, изтеглете пълната версия на гаранционния сертификат:

DE - Bitte laden Sie die Vollversion des Garantiezertifikats herunter:

ES - Descargue la versión completa del certificado de garantía:

FR - Veuillez télécharger la version complète du certificat de garantie :

HU - Kérjük, töltsse le a jótállási jegy teljes verzióját:

IT - Si prega di scaricare la versione completa del certificato di garanzia:

NL - Download de volledige versie van het garantiecertificaat:

PL - Pobierz pełną wersję karty gwarancyjnej:

RO - Va rugam descarcati versiunea completa a certificatului de garantie:



