

PNI-SL610

PNI-SL620

LED Street Light

BG.	Улично осветление
DE.	Straßenlaterne
ES.	Farola LED
FR.	Lampadaire LED
HU.	Utcai lámpa
IT.	Lampione stradale
NL.	Straatlantaarn
PL.	Latarnia uliczna
RO.	Lampa de iluminat stradal

Contents

English	3
Български	7
Deutsch	11
Español	15
Français	19
Magyar	23
Italiano	27
Nederlands	31
Polski	35
Romana	39

Technical specifications

	PNI-SL610	PNI-SL620
Supply voltage	100-240V AC	100-240V AC
Power	100W	200W
LED chip	2835	2835
Luminous flux	12000 lm	24000 lm
Color temperature	6500 K	6500 K
CRI	70 Ra	70 Ra
Beam angle	120°	120°
Dimensions	514 x 173 x 92 mm	647 x 226 x 92 mm
Operating temperature	-26° ~ 80°C	-26° ~ 80°C
Protection grade	IP65	IP65

Safety warnings

Never disassemble the street lamp. In case of failure, contact a specialized center.

If the protective glass panel breaks, the street lamp can no longer be used.

LEDs cannot be replaced. Replace the lamp when the LEDs have reached their life limit.

Installation and maintenance of the lamp must be carried out only by qualified personnel.

Mount the street lamp outside only.

The maximum mounting height of the lamp is 5 - 8 m from the ground level.

Installation

Before installing the street lamp, carefully read the instructions in this manual.

With the help of an Allen key, loosen the screws that allow the main joint of the lamp to be loosened.

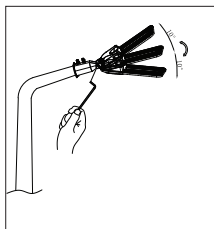
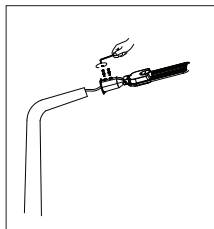
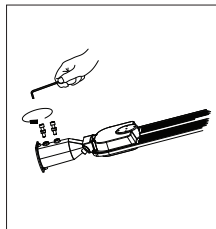
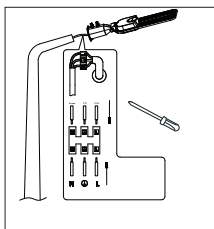
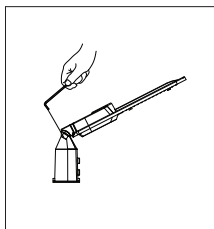
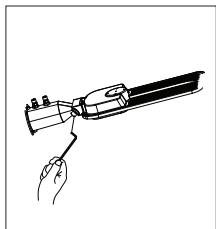
Make the electrical connections: brown wire to Line (L), blue wire to Neutral (N) and yellow/green wire to Ground. Insulate the wires with waterproof insulating tape. Warning: electrical

connections must only be made by a licensed electrician.

Remove the screws from the lamp holder.

Put the lamp on the pole (not included) and tighten the screws.

Loosen the screws that allow adjusting the inclination of the lamp ($+10^{\circ}$ / -10°). Choose the desired inclination and firmly tighten the screws in place.



Declaration of conformity

ONLINESHOP SRL declares that the PNI SL610 / PNI SL620 street lamp complies with the EMC Directive 2014/30/EU. The full text of the EU declaration of conformity is available at the following internet address:

<https://www.mypni.eu/products/10452/download/certifications>

Технически спецификации

	PNI-SL610	PNI-SL620
Захранващо напрежение	100-240V AC	100-240V AC
Мощност	100W	200W
LED чип	2835	2835
Светлинен поток	12000 lm	24000 lm
Цветна температура	6500 K	6500 K
CRI	70 Ra	70 Ra
Ъгъл на лъча	120°	120°
Размери	514 x 173 x 92 mm	647 x 226 x 92 mm
Работна температура	-26° ~ 80°C	-26° ~ 80°C
Степен на защита	IP65	IP65

Предупреждения за безопасност

Никога не разглобявайте уличната лампа. В случай на

повреда, свържете се със специализиран център.

Ако предпазният стъклен панел се счупи, уличната лампа вече не може да се използва.

Светодиодите не могат да се сменят. Сменете лампата, когато светодиодите изтекат своя живот.

Монтажът и поддръжката на лампата трябва да се извършват само от квалифициран персонал.

Монтирайте уличната лампа само отвън.

Максималната височина на монтаж на лампата е 5 м от нивото на земята.

Монтаж

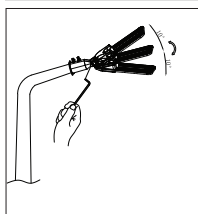
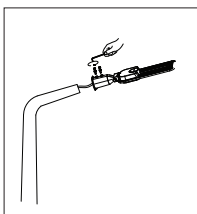
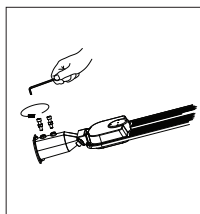
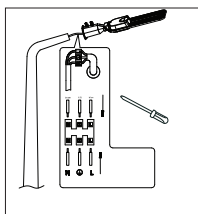
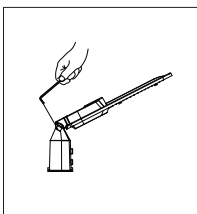
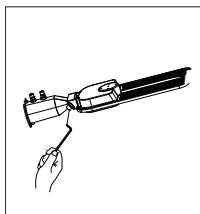
Преди да инсталирате уличната лампа, внимателно прочетете инструкциите в това ръководство.

С помощта на шестостенен ключ разхлабете винтовете, които позволяват да се разхлаби основната връзка на лампата.

Направете електрическите връзки: кафяв проводник към линия (L), син проводник към неутрала (N) и жълт/зелен проводник към заземяване. Изолирайте проводниците с водоустойчива изолационна лента. Предупреждение: електрическите връзки трябва да се извършват само от лицензиран електротехник.

Отстранете винтовете от държача на лампата. Поставете лампата на стълба (не е включен) и затегнете винтовете.

Разхлабете винтовете, които позволяват регулиране на наклона на лампата (+10° / -10°). Изберете желания наклон и затегнете здраво винтовете на място.



Декларация за съответствие

ONLINESHOP SRL декларира, че уличната лампа PNI SL610 / PNI SL620 отговаря на EMC Директива 2014/30/EU. Пълният текст на ЕС декларацията за съответствие е достъпен на следния интернет адрес:

<https://www.mypni.eu/products/10452/download/certifications>

Technische Daten

	PNI-SL610	PNI-SL620
Versorgungsspannung	100-240V AC	100-240V AC
Leistung	100W	200W
LED-Chip	2835	2835
Lichtstrom	12000 lm	24000 lm
Farbtemperatur	6500 K	6500 K
CRI	70 Ra	70 Ra
Abstrahlwinkel	120°	120°
Abmessungen	514 x 173 x 92 mm	647 x 226 x 92 mm
Betriebstemperatur	-26° ~ 80°C	-26° ~ 80°C
Schutzart	IP65	IP65

Sicherheitshinweise

Die Straßenlaterne niemals auseinandernehmen. Im Störfall wenden Sie sich an ein Fachzentrum.

Wenn die Schutzglasscheibe zerbricht, kann die

Straßenlaterne nicht mehr verwendet werden.

LEDs können nicht ausgetauscht werden. Ersetzen Sie die Lampe, wenn die LEDs ihre Lebensdauer erreicht haben.

Installation und Wartung der Lampe dürfen nur von qualifiziertem Personal durchgeführt werden.

Die Straßenlaterne nur im Außenbereich montieren.

Die maximale Montagehöhe der Lampe beträgt 5 - 8 m über dem Boden.

Installation

Lesen Sie vor der Installation der Straßenlaterne die Anweisungen in diesem Handbuch sorgfältig durch.

Lösen Sie mit Hilfe eines Inbusschlüssels die Schrauben, mit denen sich das Hauptgelenk der Lampe lösen lässt.

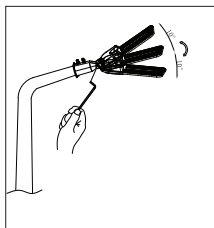
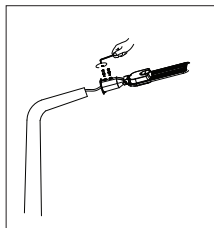
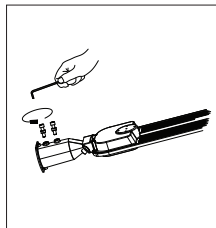
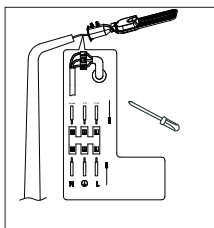
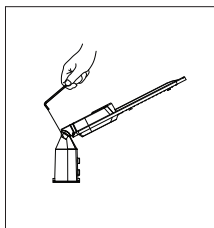
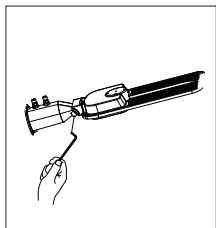
Stellen Sie die elektrischen Verbindungen her: braunes Kabel an Leitung (L), blaues Kabel an Neutralleiter (N) und gelb/grünes Kabel an Erde. Isolieren Sie die Kabel mit wasserdichtem Isolierband. Achtung: Elektrische

Verbindungen dürfen nur von einem zugelassenen Elektriker hergestellt werden.

Entfernen Sie die Schrauben von der Lampenfassung.

Setzen Sie die Lampe auf den Mast (nicht im Lieferumfang enthalten) und ziehen Sie die Schrauben fest.

Lösen Sie die Schrauben, mit denen die Neigung der Lampe eingestellt werden kann ($+10^\circ$ / -10°). Wählen Sie die gewünschte Neigung und ziehen Sie die Schrauben fest an.



Konformitätserklärung

ONLINESHOP SRL erklärt, dass die Straßenlaterne PNI SL610 / PNI SL620 der EMV-Richtlinie 2014/30/EU entspricht. Der vollständige Text der EU-Konformitätserklärung ist unter der folgenden Internetadresse verfügbar:

<https://www.mypni.eu/products/10452/download/certifications>

Especificaciones técnicas

	PNI-SL610	PNI-SL620
Tensión de alimentación	100-240V AC	100-240V AC
Potencia	100W	200W
Chip LED	2835	2835
Flujo luminoso	12000 lm	24000 lm
Temperatura de color	6500 K	6500 K
CRI	70 Ra	70 Ra
Ángulo de apertura del haz	120°	120°
Dimensiones	514 x 173 x 92 mm	647 x 226 x 92 mm
Temperatura de funcionamiento	-26° ~ 80°C	-26° ~ 80°C
Grado de protección	IP65	IP65

Advertencias de seguridad

No desmonte nunca la farola. En caso de avería, póngase en

contacto con un centro especializado.

Si se rompe el cristal protector, la farola ya no podrá utilizarse.

Los LED no se pueden sustituir. Sustituya la lámpara cuando los LED hayan alcanzado su límite de vida útil.

La instalación y el mantenimiento de la lámpara deben ser realizados únicamente por personal cualificado.

Monte la farola únicamente en el exterior.

La altura máxima de montaje de la lámpara es de 5 - 8 m desde el nivel del suelo.

Instalación

Antes de instalar la farola, lea atentamente las instrucciones de este manual.

Con la ayuda de una llave Allen, afloje los tornillos que permiten aflojar la junta principal de la lámpara.

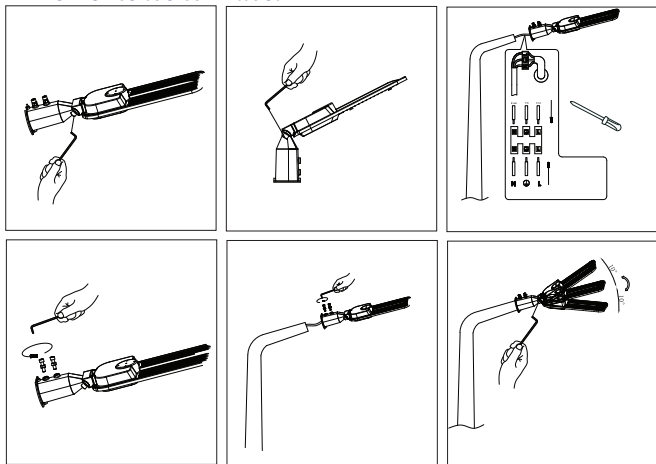
Efectúe las conexiones eléctricas: cable marrón a Línea (L),

cable azul a Neutro (N) y cable amarillo/verde a Tierra. Aísle los cables con cinta aisladora impermeable. Atención: las conexiones eléctricas deben ser realizadas únicamente por un electricista autorizado.

Retire los tornillos del portalámparas.

Coloque la lámpara en el poste (no incluido) y apriete los tornillos.

Afloje los tornillos que permiten ajustar la inclinación de la lámpara (+10° / -10°). Elija la inclinación deseada y apriete firmemente los tornillos.



Declaración de conformidad

ONLINESHOP SRL declara que la farola PNI SL610 / PNI SL620 cumple con la Directiva EMC 2014/30/UE. El texto completo de la declaración de conformidad UE está disponible en la siguiente dirección de Internet:

<https://www.mypni.eu/products/10452/download/certifications>

Spécifications techniques

	PNI-SL610	PNI-SL620
Tension d'alimentation	100-240V AC	100-240V AC
Puissance	100W	200W
Puce LED	2835	2835
Flux lumineux	12000 lm	24000 lm
Température de couleur	6500 K	6500 K
IRC	70 Ra	70 Ra
Angle de faisceau	120°	120°
Dimensions	514 x 173 x 92 mm	647 x 226 x 92 mm
Température de fonctionnement	-26° ~ 80°C	-26° ~ 80°C
Indice de protection	IP65	IP65

Avertissements de sécurité

Ne démontez jamais le lampadaire. En cas de panne,

contactez un centre spécialisé.

Si le panneau de protection en verre se brise, le lampadaire ne peut plus être utilisé.

Les LED ne peuvent pas être remplacées. Remplacez la lampe lorsque les LED ont atteint leur limite de durée de vie.

L'installation et l'entretien de la lampe doivent être effectués uniquement par du personnel qualifié.

Montez le lampadaire uniquement à l'extérieur.

La hauteur de montage maximale de la lampe est de 5 - 8 m du niveau du sol.

Installation

Avant d'installer le lampadaire, lisez attentivement les instructions de ce manuel.

A l'aide d'une clé Allen, desserrez les vis qui permettent de desserrer le joint principal du lampadaire.

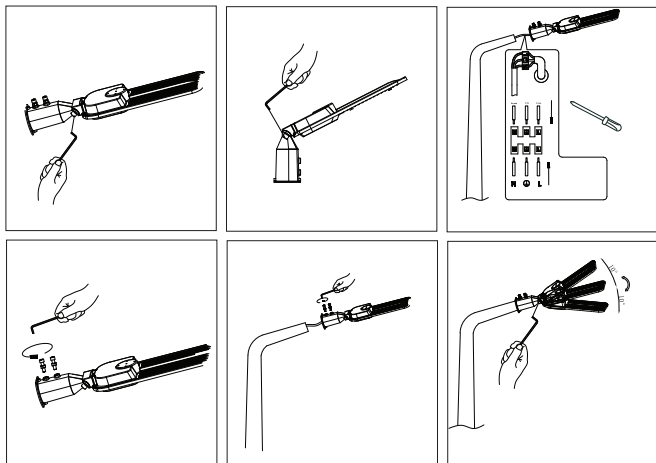
Effectuez les connexions électriques : fil marron à la ligne (L),

fil bleu au neutre (N) et fil jaune/vert à la terre. Isolez les fils avec du ruban isolant étanche. Attention : les connexions électriques ne doivent être effectuées que par un électricien agréé.

Retirez les vis du support de lampe.

Placez la lampe sur le poteau (non fourni) et serrez les vis.

Desserrez les vis qui permettent de régler l'inclinaison de la lampe (+10° / -10°). Choisissez l'inclinaison souhaitée et serrez fermement les vis en place.



Déclaration de conformité

ONLINESHOP SRL déclare que le lampadaire PNI SL610 / PNI SL620 est conforme à la directive CEM 2014/30/UE. Le texte intégral de la déclaration de conformité UE est disponible à l'adresse Internet suivante:

<https://www.mypni.eu/products/10452/download/certifications>

Műszaki előírások

	PNI-SL610	PNI-SL620
Tápfeszültség	100-240V AC	100-240V AC
Hatalom	100W	200W
LED chip	2835	2835
Fényáram	12000 lm	24000 lm
Színhőmérséklet	6500 K	6500 K
CRI	70 Ra	70 Ra
Nyalábszög	120°	120°
Méret	514 x 173 x 92 mm	647 x 226 x 92 mm
Üzemi hőmérséklet	-26° ~ 80°C	-26° ~ 80°C
Védelmi fokozat	IP65	IP65

Biztonsági figyelmeztetések

Soha ne szerelje szét az utcai lámpát. Meghibásodás esetén forduljon egy speciális központhoz.

Ha a védőüveg panel eltörik, az utcai lámpa már nem

használható.

A LED-ek nem cserélhetők. Cserélje ki a lámpát, amikor a LED-ek elérték élettartamuk határát.

A lámpa beszerelését és karbantartását csak szakképzett személyzet végezheti.

Az utcai lámpát csak szabadon szerelje fel.

A lámpa maximális szerelési magassága 5 - 8 m a talajszinttől.

Telepítés

Az utcai lámpa felszerelése előtt figyelmesen olvassa el a kézikönyvben található utasításokat.

Egy imbuszkulcs segítségével lazítsa meg a csavarokat, amelyek lehetővé teszik a lámpa fő csatlakozásának meglazítását.

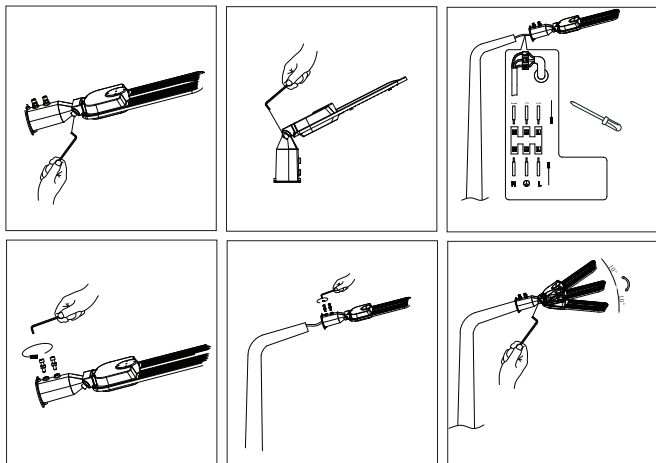
Végezze el az elektromos csatlakozásokat: barna vezetéket a vonalhoz (L), kék vezetéket a nullához (N) és sárga/zöld vezetéket a földhöz. Szigetelje le a vezetékeket vízálló szigetelőszalaggal. Figyelmeztetés: az elektromos

csatlakoztatást csak engedéllyel rendelkező villanszerelő végezheti.

Távolítsa el a csavarokat a lámpatartóból.

Helyezze a lámpát a rúdra (nem tartozék), és húzza meg a csavarokat.

Lazítsa meg a csavarokat, amelyek lehetővé teszik a lámpa dőlésszögének beállítását (+10° / -10°). Válassza ki a kívánt dőlést, és erősen húzza meg a csavarokat a helyükön.



Megfelelőségi nyilatkozat

Az ONLINESHOP SRL kijelenti, hogy a PNI SL610 / PNI SL620 utcai lámpa megfelel a 2014/30/EU EMC-irányelvnek. Az EU-megfelelőségi nyilatkozat teljes szövege az alábbi internetcímen érhető el:

<https://www.mypni.eu/products/10452/download/certifications>

Specifiche tecniche

	PNI-SL610	PNI-SL620
Tensione di alimentazione	100-240V AC	100-240V AC
Potenza	100W	200W
Chip LED	2835	2835
Flusso luminoso	12000 lm	24000 lm
Temperatura colore	6500 K	6500 K
CRI	70 Ra	70 Ra
Angolo fascio luminoso	120°	120°
Dimensioni	514 x 173 x 92 mm	647 x 226 x 92 mm
Temperatura di esercizio	-26° ~ 80°C	-26° ~ 80°C
Grado di protezione	IP65	IP65

Avvertenze di sicurezza

Non smontare mai il lampione. In caso di guasto, contattare

un centro specializzato.

Se il pannello di protezione in vetro si rompe, il lampione non può più essere utilizzato.

I LED non possono essere sostituiti. Sostituire la lampada quando i LED hanno raggiunto il limite di vita.

L'installazione e la manutenzione della lampada devono essere eseguite solo da personale qualificato.

Montare il lampione solo all'esterno.

L'altezza massima di montaggio della lampada è di 5 - 8 m dal livello del suolo.

Installazione

Prima di installare il lampione, leggere attentamente le istruzioni contenute nel presente manuale.

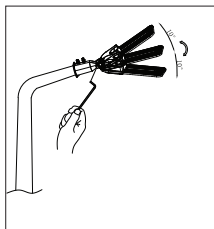
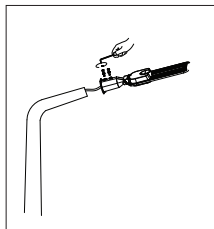
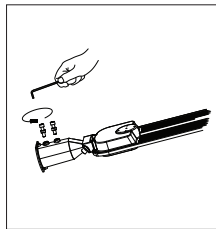
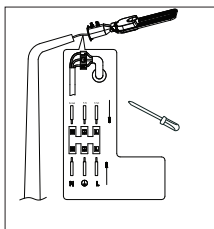
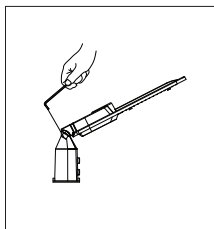
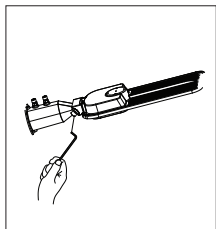
Con l'aiuto di una chiave a brugola, allentare le viti che consentono di allentare il giunto principale della lampada.

Eseguire i collegamenti elettrici: filo marrone alla linea (L),

filo blu al neutro (N) e filo giallo/verde alla terra. Isolare i fili con nastro isolante impermeabile. Attenzione: i collegamenti elettrici devono essere eseguiti solo da un elettricista autorizzato.

Rimuovere le viti dal portalampada. Appoggiare la lampada sul palo (non incluso) e stringere le viti.

Allentare le viti che consentono di regolare l'inclinazione della lampada (+10° / -10°). Scegliere l'inclinazione desiderata e serrare saldamente le viti in posizione.



Dichiarazione di conformità

ONLINESHOP SRL dichiara che il lampione PNI SL610 / PNI SL620 è conforme alla direttiva EMC 2014/30/UE. Il testo completo della dichiarazione di conformità UE è disponibile al seguente indirizzo Internet:

<https://www.mypni.eu/products/10452/download/certifications>

Technische specificaties

	PNI-SL610	PNI-SL620
Voedingsspanning	100-240V AC	100-240V AC
Vermogen	100W	200W
LED-chip	2835	2835
Lichtstroom	12000 lm	24000 lm
Kleurtemperatuur	6500 K	6500 K
CRI	70 Ra	70 Ra
Stralingshoek	120°	120°
Afmetingen	514 x 173 x 92 mm	647 x 226 x 92 mm
Bedrijfstemperatuur	-26° ~ 80°C	-26° ~ 80°C
Beschermingsgraad	IP65	IP65

Veiligheidswaarschuwingen

Demonteer de straatlantaarn nooit. Neem bij een storing contact op met een gespecialiseerd centrum.

Als het beschermende glaspaneel breekt, kan de

straatlantaarn niet meer worden gebruikt.

LED's kunnen niet worden vervangen. Vervang de lamp wanneer de LED's hun levensduur hebben bereikt.

Installatie en onderhoud van de lamp mogen alleen worden uitgevoerd door gekwalificeerd personeel.

Monteer de straatlantaarn alleen buiten.

De maximale montagehoogte van de lamp is 5 - 8 m vanaf de grond.

Installatie

Lees de instructies in deze handleiding zorgvuldig door voordat u de straatlantaarn installeert.

Draai met behulp van een inbussleutel de schroeven los waarmee de hoofdverbinding van de lamp kan worden losgemaakt.

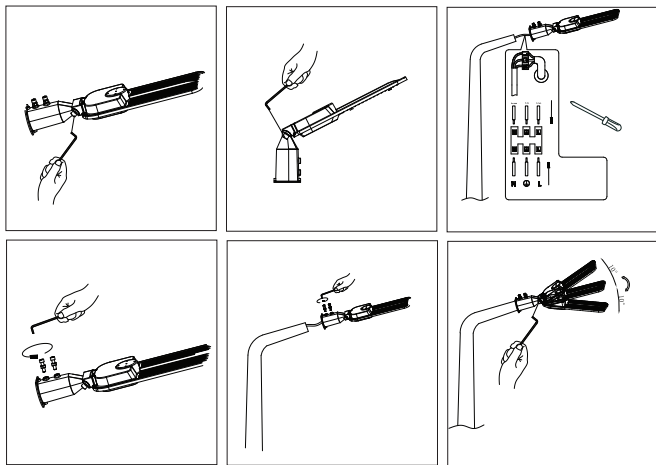
Maak de elektrische verbindingen: bruine draad naar lijn (L), blauwe draad naar neutraal (N) en geel/groene draad naar aarde. Isoleer de draden met waterdichte isolatietape.

Waarschuwing: elektrische verbindingen mogen alleen worden gemaakt door een erkende elektricien.

Verwijder de schroeven van de lamphouder.

Plaats de lamp op de paal (niet meegeleverd) en draai de schroeven vast.

Draai de schroeven los waarmee de helling van de lamp kan worden aangepast ($+10^\circ$ / -10°). Kies de gewenste helling en draai de schroeven stevig vast..



Conformiteitsverklaring

ONLINESHOP SRL verklaart dat de straatlantaarn PNI SL610 / PNI SL620 voldoet aan de EMC-richtlijn 2014/30/EU. De volledige tekst van de EU-conformiteitsverklaring is beschikbaar op het volgende internetadres:

<https://www.mypni.eu/products/10452/download/certifications>

Dane techniczne

	PNI-SL610	PNI-SL620
Napięcie zasilania	100-240V AC	100-240V AC
Moc	100W	200W
Chip LED	2835	2835
Strumień świetlny	12000 lm	24000 lm
Temperatura barwowa	6500 K	6500 K
CRI	70 Ra	70 Ra
Kąt wiązki	120°	120°
Wymiary	514 x 173 x 92 mm	647 x 226 x 92 mm
Temperatura robocza	-26° ~ 80°C	-26° ~ 80°C
Stopień ochrony	IP65	IP65

Ostrzeżenia dotyczące bezpieczeństwa

Nigdy nie rozbieraj lampy ulicznej. W przypadku awarii skontaktuj się ze specjalistycznym centrum.

Jeśli pęknie szklany panel ochronny, lampy ulicznej nie można już używać.

Diody LED nie mogą być wymienione. Wymień lampę, gdy diody LED osiągną limit żywotności.

Instalację i konserwację lampy może wykonywać wyłącznie wykwalifikowany personel.

Montaż lampy ulicznej należy wykonywać wyłącznie na zewnątrz.

Maksymalna wysokość montażu lampy wynosi 5 - 8 m od poziomu gruntu.

Instalacja

Przed zainstalowaniem lampy ulicznej należy uważnie przeczytać instrukcje zawarte w niniejszej instrukcji.

Za pomocą klucza imbusowego poluzuj śruby, które umożliwiają poluzowanie głównego połączenia lampy.

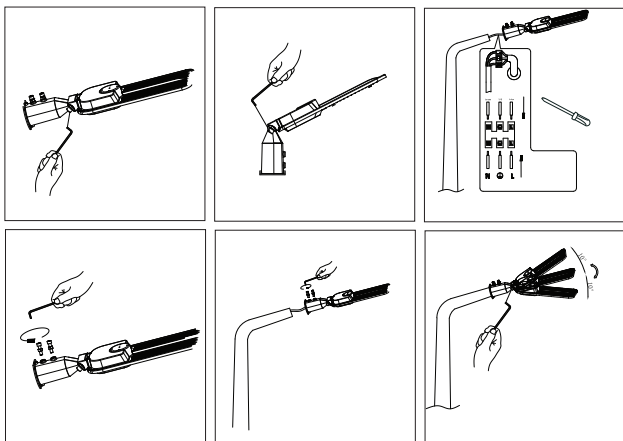
Wykonaj połączenia elektryczne: brązowy przewód do przewodu fazowego (L), niebieski przewód do przewodu

neutralnego (N) i żółto-zielony przewód do uziemienia. Zaizoluj przewody wodoodporną taśmą izolacyjną. Ostrzeżenie: połączenia elektryczne może wykonywać wyłącznie licencjonowany elektryk.

Wykręć śruby z uchwytu lampy.

Załóż lampę na słup (brak w zestawie) i dokręć śruby.

Odkręć śruby, które umożliwiają regulację nachylenia lampy (+10° / -10°). Wybierz żądane nachylenie i mocno dokręć śruby na miejscu..



Deklaracja zgodności

ONLINESHOP SRL oświadcza, że lampa uliczna PNI SL610 / PNI SL620 jest zgodna z dyrektywą EMC 2014/30/UE. Pełny tekst deklaracji zgodności UE jest dostępny pod następującym adresem internetowym:

<https://www.mypni.eu/products/10452/download/certifications>

Specificatii tehnice

	PNI-SL610	PNI-SL620
Tensiune alimentare	100-240V AC	100-240V AC
Putere	100W	200W
Chip LED	2835	2835
Flux luminos	12000 lm	24000 lm
Temperatura culoare	6500 K	6500 K
CRI	70 Ra	70 Ra
Unghi fascicul	120°	120°
Dimensiuni	514 x 173 x 92 mm	647 x 226 x 92 mm
Temperatura de lucru	-26° ~ 80°C	-26° ~ 80°C
Grad protectie	IP65	IP65

Avertizari de siguranta

Nu desfaceti niciodata lampa de iluminat stradal. In caz de defectiune, apelati la un centru specializat.

Daca panoul din sticla ce protejeaza LED-urile se sparge, lampa de iluminat stradal nu mai poate fi folosita.

LED-urile nu pot fi inlocuite. Inlocuiti produsul cand LED-urile au atins limita maxima de viata.

Montarea si punerea in functiune a lampii trebuie efectuate doar de personal calificat.

Montati lampa de iluminat stradal doar la exterior.

Inaltimea maxima de montare a lampii este de 5 - 8 m de la nivelul solului.

Instalare

Inainte de a instala lampa de iluminat stradal, cititi cu atentie instructiunile din acest manual.

Cu ajutorul unei chei imbus, slabiti suruburile care permit slabirea articulatiei principale a lampii.

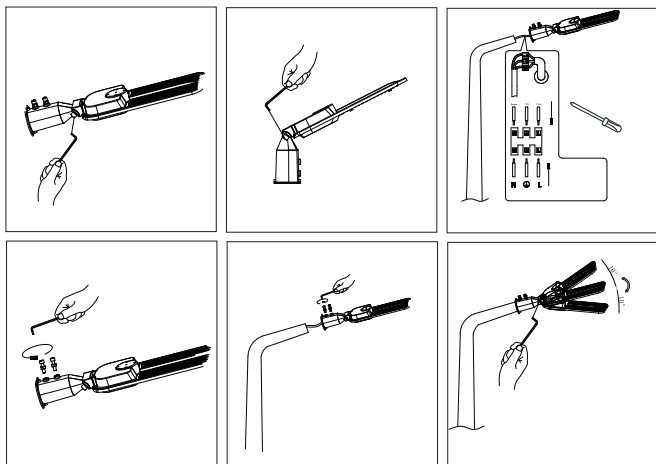
Faceti conexiunile electrice: firul maro la faza (L), firul albastru la nul (N) si firul galben/verde la impamantare. Izolati firele cu banda izolatoare rezistenta la apa. Avertizare:

conexiunile electrice trebuie efectuate doar de un electrician autorizat.

Scoateti suruburile de pe suportul lampii.

Bagati lampa pe stalp (nu este inclus) si strangeti suruburile la loc.

Slabiti suruburile care permit reglarea inclinatiei lampii (+10° / -10°). Alegeti inclinatia dorita si strangeti bine suruburile la loc.



Declaratie de conformitate

ONLINESHOP SRL declara ca Lampa de iluminat stradal PNI SL610 / PNI SL620 este in conformitate cu Directiva EMC 2014/30/EU. Textul integral al declaratiei UE de conformitate este disponibil la urmatoarea adresa de internet:

<https://www.mypni.eu/products/10452/download/certifications>

English - CERTIFICATE OF QUALITY AND COMMERCIAL WARRANTY

The products identified in this certificate based on the trade name and the sole series number S/N benefit by a commercial warranty as follows:

The warranty period for natural persons is 24 months as of the delivery date for the manufacturing and material defects.

The warranty period for legal entities is 12 months as of the delivery date for the manufacturing and material defects.

The cables, adaptors, consumables, batteries, accumulators, battery chargers, transformers, microphones, earphones, aerials which are part of the products or are delivered with them shall have a **commercial warranty of 6 months** as of the date of the product sale to the end consumer. The term of warranty shall be calculated as of the invoicing date of each product individually.

The average term of the product service life is 48 months subject to the compliance with the assembly and operation instructions accompanying the product.

The commercial warranty shall not impair the consumer rights provided by the applicable legislation in force, namely Emergency Government Ordinance 140/28.12.2021 on certain issues related to contracts for the sale of goods, the Government Ordinance 21/1992 on the consumer protection as subsequently amended and supplemented by Law 296/2004 on the consumption code as subsequently amended and supplemented.

Romana - CERTIFICAT DE CALITATE SI GARANTIE COMERCIALA

Produsele identificate in acest certificat pe baza denumirii comerciale si a numarului unic de serie S/N, beneficiaza de o garantie comerciala dupa cum urmeaza:

Perioada de garantie pentru persoane fizice este de 24 luni de la data livrarii pentru defectele de fabricatie si de material.

Perioada de garantie pentru persoane juridice este de 12 luni de la data livrării pentru defectele de fabricație și de material.

Cablurile, adaptoarele, consumabilele, bateriile, acumulatorii, alimentatoarele, transformatoarele, microfoanele, castile, antenele care intra in componenta produselor sau se livreaza impreuna cu acestea au garantie comerciala de **6 luni** de la data vanzării produsului catre consumatorul final.

Termenul de garantie se calculeaza de la data facturării fiecărui produs in parte.

Durata medie de utilizare a produsului este de 48 luni cu conditia respectarii instructiunilor de montaj si utilizare care insotesc produsul.

Garantia comerciala nu afecteaza drepturile consumatorului prevazute prin legislatia aplicabila in vigoare, respectiv Ordonanta de Urgenta 140/28.12.2021 privind anumite aspecte referitoare la contractele de vanzare de bunuri, OG 21/1992 privind protectia consumatorilor cu modificarile si completarile ulterioare si Legea 296/2004 privind codul consumului cu modificarile si completarile ulterioare.

EN - Please download the full version of the warranty certificate:

RO - Va rugam descarcati versiunea completa a certificatului de garantie:



