

PNI D-Light CL2436D

LED ceiling downlight with remote control



- BG. LED плафон
- DE. LED-Deckenleuchte
- ES. Lámpara de techo LED
- FR. Plafonnier LED
- HU. LED mennyezeti lámpa
- IT. Plafoniera a LED
- NL. LED-plafondlamp
- PL. Lampa sufitowa LED
- RO. Plafoniera LED

Contents

English	3
Български	6
Deutsch	10
Español	13
Français	16
Magyar	19
Italiano	22
Nederlands	25
Polski	28
Romana	32

Technical specifications

Supply voltage	220-240V AC 50/60 Hz
Power	36 W
Color temperature	3000 K - 6500 K
Beam angle	150°
Luminous flux	110 lm/W
CRI	80 Ra
Dimensions	Ø 413 x 69 mm
Protection grade	IP44
Operating temperature	-26° ~ 80°C
Lifespan	up to 20000 hours
Total number of on/off	up to 15000

Safety warnings

Turn off the mains power supply before installing the LED ceiling downlight.

Do not connect the LED ceiling downlight to a voltage source other than the recommended one (220-240 VAC).

Electrical connections must only be made by a licensed electrician only.

Never disassemble the LED ceiling downlight. In case of

failure, contact a specialized center.

The LEDs cannot be replaced. Replace the product when the LEDs have reached their maximum life limit.

Installation

Turn off the mains power supply before installing the LED ceiling light.

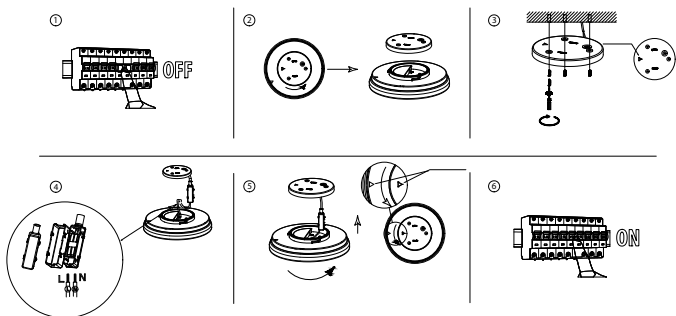
Remove the cover on the back of the ceiling light by turning it counterclockwise.

Fix this cover to the wall using the screws.

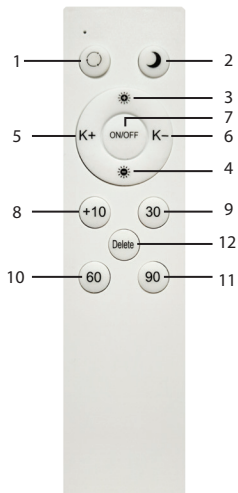
Open the connection box on the back of the ceiling light and make the electrical connections. Close the box.

Fix the ceiling light to the bracket previously mounted on the wall.

Switch the main power back on.



Remote control functions



1. Switch between warm and cool light
2. Night mode (reduce light intensity to 30%)
3. Increase light intensity
4. Decrease light intensity
5. Decrease color temperature (light becomes warmer)
6. Increase color temperature (light becomes cooler)
7. Turn light on/off
8. Automatically turn off light after 10 up to 240 minutes
9. Automatically turn off light after 30 minutes
10. Automatically turn off light after 60 minutes
11. Automatically turn off light after 90 minutes
12. Cancel the timer

Declaration of Conformity

ONLINESHOP SRL declares that PNI D-Light CL2436D LED downlight is in compliance with EMC Directive 2014/30/EU. The full text of the EU declaration of conformity is available at the following internet address: <https://www.mypni.eu/products/10517/download/certifications>

Технически спецификации

Захранващо напрежение	220-240V AC 50/60 Hz
Мощност	36 W
Цветна температура	3000 K - 6500 K
Ъгъл на лъча	150°
Светлинен поток	110 lm/W
CRI	80 Ra
Размери	Ø 413 x 69 mm
Степен на защита	IP44
Работна температура	-26° ~ 80°C
Продължителност на живота	до 20000 часа
Общ брой on/off	до 15000

Предупреждения за безопасност

Изключете захранването от електрическата мрежа, преди да монтирате LED таванното осветление.

Не свързвайте LED плафона към източник на напрежение, различен от препоръчания (220-240 VAC).

Електрическите връзки трябва да се извършват само от лицензиран електротехник.

Никога не разглобявайте LED таванното осветление. В

случай на повреда, свържете се със специализиран център.

Светодиодите не могат да се сменят. Сменете продукта, когато светодиодите достигнат своя максимален живот.

Монтаж

Изключете електрическата мрежа, преди да монтирате LED плафона.

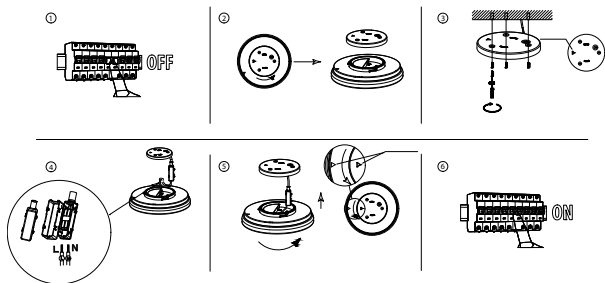
Отстранете капака на гърба на плафона, като го завъртите обратно на часовниковата стрелка.

Фиксирайте този капак към стената с помощта на винтовете.

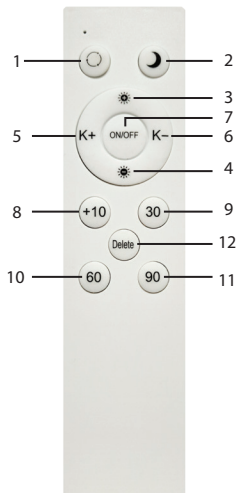
Отворете кутията за свързване на гърба на плафона и направете електрическите връзки. Затворете кутията.

Фиксирайте таванното осветление към скобата, предварително монтирана на стената.

Включете отново основното захранване.



Функции за дистанционно управление



1. Превключете между топла и студена светлина
2. Нощен режим (намалете интензитета на светлината до 30%)
3. Увеличете интензитета на светлината
4. Намалете интензитета на светлината
5. Намалете цветовата температура (светлината става по-топла)
6. Увеличете цветовата температура (светлината става по-студена)
7. Включете/изключете светлината
8. Автоматично изключване на светлината след 10 до 240 минути
9. Автоматично изключване на светлината след 30 минути
10. Автоматично изключване на светлината след 60 минути
11. Автоматично изключване на светлината след 90 минути
12. Отменете таймера

Декларация за съответствие

ONLINESHOP SRL декларира, че PNI D-Light CL2436D LED downlight е в съответствие с EMC Директива 2014/30/EU. Пълният текст на ЕС декларацията за съответствие е достъпен на следния интернет адрес:

<https://www.mypni.eu/products/10517/download/certifications>

Technische Daten

Versorgungsspannung	220-240V AC 50/60 Hz
Leistung	36 W
Farbtemperatur	3000 K - 6500 K
Abstrahlwinkel	150°
Lichtstrom	110 lm/W
CRI	80 Ra
Abmessungen	Ø 413 x 69 mm
Schutzart	IP44
Betriebstemperatur	-26° ~ 80°C
Lebensdauer	bis zu 20000 Stunden
Gesamtzahl der On/Off	bis zu 15000

Sicherheitshinweise

Schalten Sie die Netzstromversorgung aus, bevor Sie das LED-Decken-Downlight installieren.

Schließen Sie das LED-Decken-Downlight nicht an eine andere als die empfohlene Spannungsquelle (220-240 VAC) an.

Elektrische Anschlüsse dürfen nur von einem zugelassenen Elektriker vorgenommen werden.

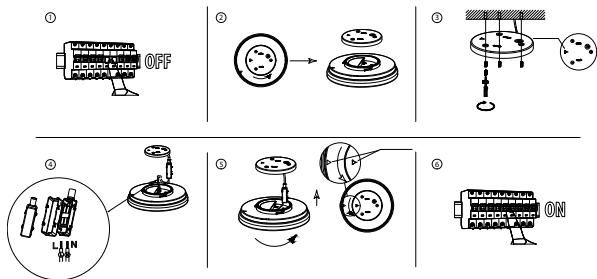
Zerlegen Sie das LED-Decken-Downlight niemals. Wenden Sie sich im Fehlerfall an ein Fachzentrum.

Die LEDs können nicht ausgetauscht werden. Ersetzen Sie das Produkt, wenn die LEDs ihre maximale Lebensdauer erreicht haben.

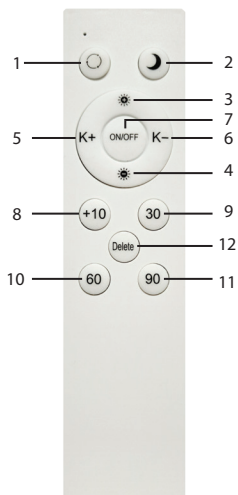
Installation

Schalten Sie die Netzstromversorgung aus, bevor Sie die LED-Deckenleuchte installieren.

Entfernen Sie die Abdeckung auf der Rückseite der Deckenleuchte, indem Sie sie gegen den Uhrzeigersinn drehen. Befestigen Sie diese Abdeckung mit den Schrauben an der Wand. Öffnen Sie die Anschlussbox auf der Rückseite der Deckenleuchte und stellen Sie die elektrischen Anschlüsse her. Schließen Sie die Box. Befestigen Sie die Deckenleuchte an der zuvor an der Wand montierten Halterung. Schalten Sie die Hauptstromversorgung wieder ein.



Fernbedienungsfunktionen



1. Zwischen warmem und kaltem Licht wechseln
2. Nachtmodus (Lichtintensität auf 30% reduzieren)
3. Lichtintensität erhöhen
4. Lichtintensität verringern
5. Farbtemperatur verringern (Licht wird wärmer)
6. Farbtemperatur erhöhen (Licht wird kühler)
7. Licht ein-/ausschalten
8. Licht nach 10 bis 240 Minuten automatisch ausschalten
9. Licht nach 30 Minuten automatisch ausschalten
10. Licht nach 60 Minuten automatisch ausschalten
11. Licht nach 90 Minuten automatisch ausschalten
12. Timer abbrechen

Konformitätserklärung

ONLINESHOP SRL erklärt, dass das PNI D-Light CL2436D LED-Downlight der EMV-Richtlinie 2014/30/EU entspricht. Der vollständige Text der EU-Konformitätserklärung ist unter der folgenden Internetadresse verfügbar: <https://www.mypni.eu/products/10517/download/certifications>

Especificaciones técnicas

Tensión de alimentación	220-240V AC 50/60 Hz
Potencia	36 W
Temperatura de color	3000 K - 6500 K
Ángulo de apertura del haz	150°
Flujo luminoso	110 lm/W
CRI	80 Ra
Dimensiones	Ø 413 x 69 mm
Grado de protección	IP44
Temperatura de funcionamiento	-26° ~ 80°C
Vida útil	hasta 20000 horas
Número total de on/off	hasta 15000

Advertencias de seguridad

Antes de instalar el plafón LED, desconecte la alimentación de la red eléctrica.

No conecte el plafón LED a una fuente de tensión distinta a la recomendada (220-240 V CA).

Las conexiones eléctricas solo deben ser realizadas por un electricista autorizado.

No desmonte nunca el plafón LED. En caso de avería, póngase en contacto con un centro especializado.

Los LED no se pueden sustituir. Sustituya el producto cuando los LED hayan alcanzado su límite máximo de vida útil.

Instalación

Antes de instalar el plafón LED, desconecte la alimentación de la red eléctrica.

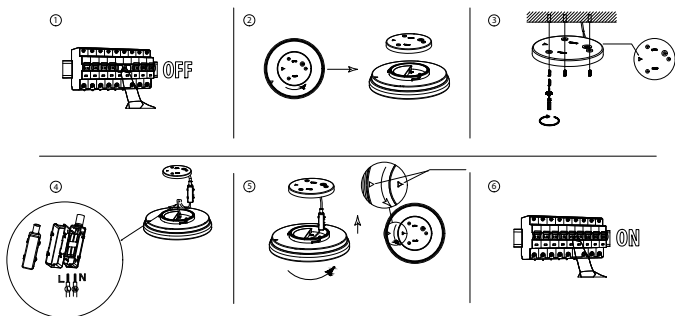
Retire la tapa de la parte trasera del plafón girándola en sentido contrario a las agujas del reloj.

Fije esta tapa a la pared con los tornillos.

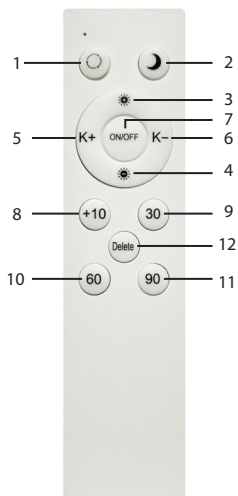
Abra la caja de conexiones de la parte trasera del plafón y realice las conexiones eléctricas. Cierre la caja.

Fije el plafón al soporte previamente montado en la pared.

Encienda de nuevo la alimentación principal.



Funciones del control remoto



1. Cambiar entre luz cálida y fría
2. Modo nocturno (reducir la intensidad de la luz al 30 %)
3. Aumentar la intensidad de la luz
4. Disminuir la intensidad de la luz
5. Disminuir la temperatura del color (la luz se vuelve más cálida)
6. Aumentar la temperatura del color (la luz se vuelve más fría)
7. Encender/apagar la luz
8. Apagar automáticamente la luz después de 10 a 240 minutos
9. Apagar la luz automáticamente después de 30 minutos
10. Apagar la luz automáticamente después de 60 minutos
11. Apagar la luz automáticamente después de 90 minutos
12. Cancelar el temporizador

Declaración de conformidad

ONLINESHOP SRL declara que el downlight LED PNI D-Light CL2436D cumple con la Directiva EMC 2014/30/UE. El texto completo de la declaración de conformidad UE está disponible en la siguiente dirección de Internet: <https://www.mypni.eu/products/10517/download/certifications>

Spécifications techniques

Tension d'alimentation	220-240V AC 50/60 Hz
Puissance	36 W
Température de couleur	3000 K - 6500 K
Angle de faisceau	150°
Flux lumineux	110 lm/W
IRC	80 Ra
Dimensions	Ø 413 x 69 mm
Indice de protection	IP44
Température de fonctionnement	-26° ~ 80°C
Durée de vie	jusqu'à 20 000 heures
Nombre total d'on/off	jusqu'à 15 000

Consignes de sécurité

Coupez l'alimentation secteur avant d'installer le plafonnier LED.

Ne branchez pas le plafonnier LED sur une source de tension autre que celle recommandée (220-240 VAC).

Les raccordements électriques doivent être effectués uniquement par un électricien agréé.

Ne démontez jamais le plafonnier LED. En cas de panne, contactez un centre spécialisé.

Les LED ne peuvent pas être remplacées. Remplacez le produit lorsque les LED ont atteint leur limite de durée de vie maximale.

Installation

Coupez l'alimentation secteur avant d'installer le plafonnier LED.

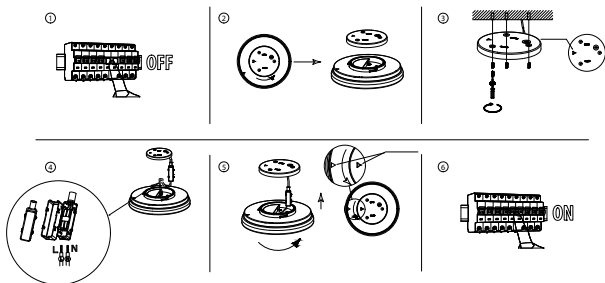
Retirez le couvercle à l'arrière du plafonnier en le tournant dans le sens inverse des aiguilles d'une montre.

Fixez ce couvercle au mur à l'aide des vis.

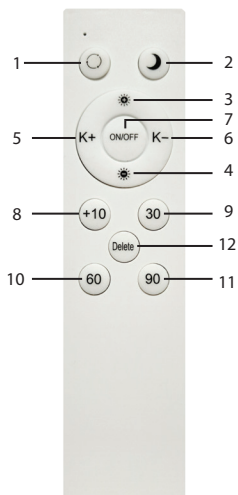
Ouvrez le boîtier de connexion à l'arrière du plafonnier et effectuez les raccordements électriques. Fermez le boîtier.

Fixez le plafonnier au support précédemment monté sur le mur.

Remettez l'alimentation secteur sous tension.



Fonctions de la télécommande



1. Basculez entre la lumière chaude et la lumière froide
2. Mode nuit
3. Augmenter l'intensité lumineuse
4. Diminuer l'intensité lumineuse
5. Diminuer la température de couleur (la lumière devient plus chaude)
6. Augmenter la température de couleur (la lumière devient plus froide)
7. Allumer/éteindre la lumière
8. Éteignez automatiquement la lumière après 10 à 240 minutes
9. Éteindre automatiquement la lumière après 30 minutes
10. Éteindre automatiquement la lumière après 60 minutes
11. Éteindre automatiquement la lumière après 90 minutes
12. Annulez le minuteur

Déclaration de conformité

ONLINESHOP SRL déclare que le downlight LED PNI D-Light CL2436D est conforme à la directive CEM 2014/30/UE. Le texte intégral de la déclaration de conformité UE est disponible à l'adresse Internet suivante: <https://www.mypni.eu/products/10517/download/certifications>

Műszaki előírások

Tápfeszültség	220-240V AC 50/60 Hz
Hatalom	36 W
Színhőmérséklet	3000 K - 6500 K
Nyalábszög	150°
Fényáram	110 lm/W
CRI	80 Ra
Méreték	Ø 413 x 69 mm
Védelmi fokozat	IP44
Üzemi hőmérséklet	-26° ~ 80°C
Élettartam	akár 20000 óra
Összes be-/kikapcsolás	15000-ig

Biztonsági figyelmeztetések

A LED mennyezeti lámpa felszerelése előtt kapcsolja ki a hálózati tápellátást.

Ne csatlakoztassa a LED mennyezeti mélysugárzót az ajánlottól eltérő feszültségforráshoz (220-240 VAC).

Az elektromos csatlakoztatást csak engedéllyel rendelkező villanszerelő végezheti.

Soha ne szerelje szét a LED mennyezeti világítást.

Meghibásodás esetén forduljon egy speciális központhoz.
A LED-ek nem cserélhetők. Cserélje ki a terméket, amikor a LED-ek elérték maximális élettartamukat.

Telepítés

A LED mennyezeti lámpa felszerelése előtt kapcsolja ki a hálózati tápellátást.

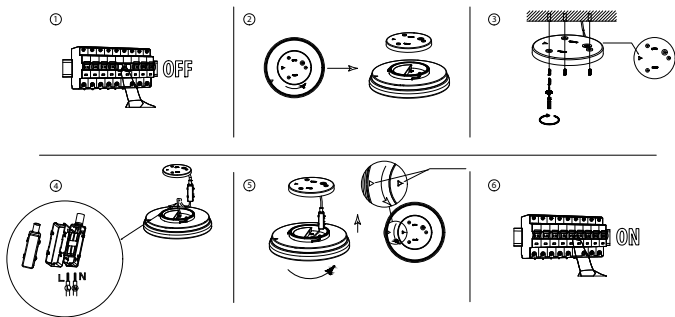
Távolítsa el a mennyezeti lámpa hátulján lévő fedelet az óramutató járásával ellentétes irányba forgatva.

Ezt a fedelet csavarokkal rögzítse a falhoz.

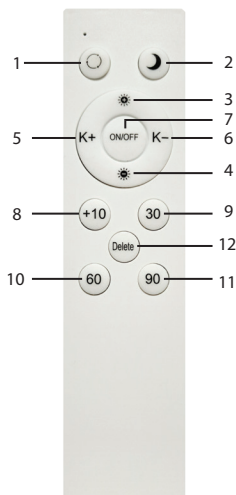
Nyissa ki a mennyezeti lámpa hátulján található csatlakozódobozt, és végezze el az elektromos csatlakozásokat. Zárja be a dobozt.

Rögzítse a mennyezeti lámpát a korábban a falra szerelt konzolhoz.

Kapcsolja vissza a főkapcsolót.



Távirányító funkciók



1. Váltson meleg és hideg fény között
2. Éjszakai mód
3. Növelje a fény intenzitását
4. Csökkentse a fény intenzitását
5. Csökkentse a színhőmérsékletet (a fény melegebb lesz)
6. Növelje a színhőmérsékletet (a fény hidegebb lesz)
7. Kapcsolja be/ki a lámpát
8. 10-240 perc elteltével automatikusan lekapcsolja a lámpát
9. 30 perc elteltével automatikusan lekapcsolja a lámpát
10. 60 perc elteltével automatikusan lekapcsolja a lámpát
11. 90 perc elteltével automatikusan lekapcsolja a lámpát
12. Törölje az időzítőt

Megfelelőségi nyilatkozat

Az ONLINESHOP SRL kijelenti, hogy a PNI D-Light CL2436D LED mélysugárzó megfelel a 2014/30/EU EMC-irányelvnek. Az EU-megfelelőségi nyilatkozat teljes szövege az alábbi internetcímen érhető el: <https://www.mypni.eu/products/10517/download/certifications>

Specifiche tecniche

Tensione di alimentazione	220-240V AC 50/60 Hz
Potenza	36 W
Temperatura colore	3000 K - 6500 K
Angolo fascio luminoso	150°
Flusso luminoso	110 lm/W
CRI	80 Ra
Dimensioni	Ø 413 x 69 mm
Grado di protezione	IP44
Temperatura di funzionamento	-26° ~ 80°C
Durata	fino a 20000 ore
Numero totale di on/off	fino a 15000

Avvertenze di sicurezza

Spegnere l'alimentazione di rete prima di installare la plafoniera LED.

Non collegare la plafoniera LED a una fonte di tensione diversa da quella consigliata (220-240 V CA).

I collegamenti elettrici devono essere effettuati solo da un elettricista autorizzato.

Non smontare mai la plafoniera LED. In caso di guasto, contattare un centro specializzato.

I LED non possono essere sostituiti. Sostituire il prodotto quando i LED hanno raggiunto il limite massimo di durata.

Installazione

Spegnere l'alimentazione di rete prima di installare la plafoniera LED.

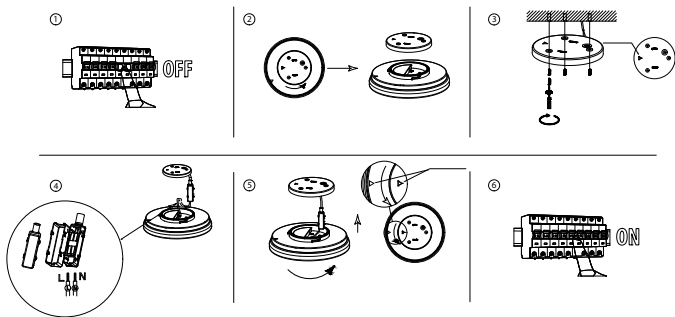
Rimuovere il coperchio sul retro della plafoniera ruotandolo in senso antiorario.

Fissare questo coperchio alla parete utilizzando le viti.

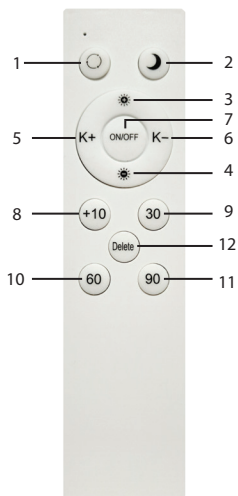
Aprire la scatola di collegamento sul retro della plafoniera ed effettuare i collegamenti elettrici. Chiudere la scatola.

Fissare la plafoniera alla staffa precedentemente montata sulla parete.

Riacendere l'alimentazione principale.



Funzioni del telecomando



1. Passa dalla luce calda a quella fredda
2. Modalità notturna
3. Aumento dell'intensità luminosa
4. Diminuzione dell'intensità luminosa
5. Diminuzione della temperatura colore (la luce diventa più calda)
6. Aumento della temperatura colore (la luce diventa più fredda)
7. Accensione/spegnimento
8. Spegne automaticamente la luce dopo 10-240 minuti
9. Spegnimento automatico della luce dopo 30 minuti
10. Spegnimento automatico della luce dopo 60 minuti
11. Spegnimento automatico della luce dopo 90 minuti
12. Annulla il timer

Dichiarazione di conformità

ONLINESHOP SRL dichiara che il downlight LED PNI D-Light CL2436D è conforme alla direttiva EMC 2014/30/UE. Il testo completo della dichiarazione di conformità UE è disponibile al seguente indirizzo Internet: <https://www.mypni.eu/products/10517/download/certifications>

Technische specificaties

Voedingsspanning	220-240V AC 50/60 Hz
Vermogen	36 W
Kleurtemperatuur	3000 K - 6500 K
Stralingshoek	150°
Lichtstroom	110 lm/W
CRI	80 Ra
Afmetingen	Ø 413 x 69 mm
Beschermingsgraad	IP44
Bedrijfstemperatuur	-26° ~ 80°C
Levensduur	tot 20000 uur
Totaal aantal aan/uit	tot 15000

Veiligheidswaarschuwingen

Schakel de netvoeding uit voordat u de LED-plafonddownlight installeert.

Sluit de LED-plafonddownlight niet aan op een andere spanningsbron dan de aanbevolen spanning (220-240 VAC).

Elektrische aansluitingen mogen alleen door een erkende elektricien worden gemaakt.

Demonteer de LED-plafonddownlight nooit. Neem bij een

storing contact op met een gespecialiseerd centrum.

De LED's kunnen niet worden vervangen. Vervang het product wanneer de LED's hun maximale levensduur hebben bereikt.

Installatie

Schakel de netvoeding uit voordat u de LED-plafondlamp installeert.

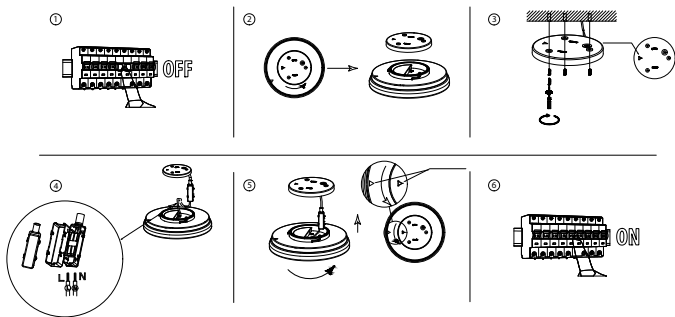
Verwijder de afdekking aan de achterkant van de plafondlamp door deze tegen de klok in te draaien.

Bevestig deze afdekking met de schroeven aan de muur.

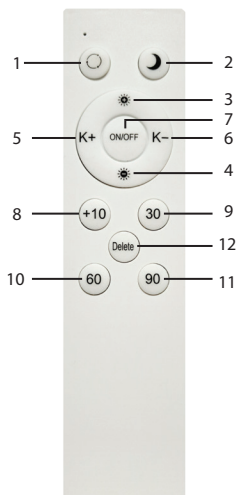
Open de aansluitdoos aan de achterkant van de plafondlamp en maak de elektrische aansluitingen. Sluit de doos.

Bevestig de plafondlamp aan de beugel die eerder aan de muur is bevestigd.

Schakel de hoofdstroom weer in.



Functies van de afstandsbediening



1. Schakel tussen warm en koel licht
2. Nachtmodus (verminder lichtintensiteit tot 30%)
3. Verhoog lichtintensiteit
4. Verlaag lichtintensiteit
5. Verlaag kleurtemperatuur (licht wordt warmer)
6. Verhoog kleurtemperatuur (licht wordt koeler)
7. Schakel licht in/uit
8. Schakel het licht automatisch uit na 10 tot 240 minuten
9. Schakel licht automatisch uit na 30 minuten
10. Schakel licht automatisch uit na 60 minuten
11. Schakel licht automatisch uit na 90 minuten
12. Annuleer de timer

Conformiteitsverklaring

ONLINESHOP SRL verklaart dat de PNI D-Light CL2436D LED-downlight voldoet aan de EMC-richtlijn 2014/30/EU. De volledige tekst van de EU-conformiteitsverklaring is beschikbaar op het volgende internetadres: <https://www.mypni.eu/products/10517/download/certifications>

Dane techniczne

Napięcie zasilania	220-240V AC 50/60 Hz
Moc	36 W
Temperatura barwowa	3000 K - 6500 K
Kąt wiązki	150°
Strumień świetlny	110 lm/W
CRI	80 Ra
Wymiary	Ø 413 x 69 mm
Stopień ochrony	IP44
Temperatura robocza	-26° ~ 80°C
Żywotność	do 20000 godzin
Całkowita liczba włączeń/ wyłączeń	do 15000

Ostrzeżenia dotyczące bezpieczeństwa

Przed zainstalowaniem sufitowej lampy LED wyłącz zasilanie sieciowe.

Nie podłączaj sufitowej lampy LED do źródła napięcia innego niż zalecane (220–240 V AC).

Podłączenia elektryczne może wykonywać wyłącznie uprawniony elektryk.

Nigdy nie rozmontowuj sufitowej lampy LED. W przypadku awarii skontaktuj się ze specjalistycznym centrum.

Diody LED nie mogą być wymienione. Wymień produkt, gdy diody LED osiągną maksymalny okres eksploatacji.

Instalacja

Przed zainstalowaniem sufitowej lampy LED wyłącz zasilanie sieciowe.

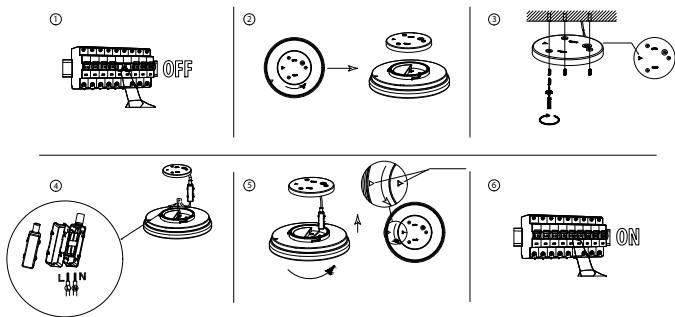
Zdejmij pokrywę z tyłu lampy sufitowej, obracając ją w kierunku przeciwnym do ruchu wskazówek zegara.

Przymocuj tę pokrywę do ściany za pomocą śrub.

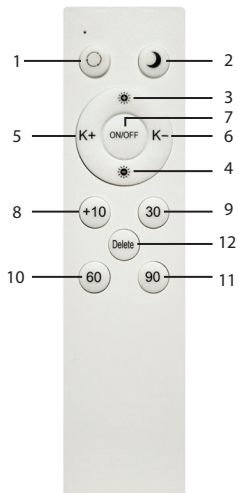
Otwórz skrzynkę przyłączeniową z tyłu lampy sufitowej i wykonaj połączenia elektryczne. Zamknij skrzynkę.

Przymocuj lampę sufitową do uchwyty wcześniej zamontowanego na ścianie.

Włącz ponownie zasilanie główne.



Funkcje pilota zdalnego sterowania



1. Przełączanie między ciepłym i zimnym światłem
2. Tryb nocny (zmniejszenie intensywności światła do 30%)
3. Zwiększenie intensywności światła
4. Zmniejszenie intensywności światła
5. Zmniejszenie temperatury barwowej (światło staje się cieplejsze)
6. Zwiększenie temperatury barwowej (światło staje się chłodniejsze)
7. Włączanie/wyłączanie światła
8. Automatyczne wyłączenie światła po 10 do 240 minutach
9. Automatyczne wyłączenie światła po 30 minutach
10. Automatyczne wyłączenie światła po 60 minutach
11. Automatyczne wyłączenie światła po 90 minutach
12. Anuluj timer

Deklaracja zgodności

ONLINESHOP SRL oświadcza, że downlight LED PNI D-Light CL2436D jest zgodny z dyrektywą EMC 2014/30/UE. Pełny tekst deklaracji zgodności UE jest dostępny pod następującym adresem internetowym:

<https://www.mypni.eu/products/10517/download/certifications>

Specificatii tehnice

Alimentare	220-240V AC 50/60 Hz
Putere	36 W
Temperatura de culoare	3000 K - 6500 K
Unghi fascicul luminos	150°
Flux luminos	110 lm/W
CRI	80 Ra
Dimensiuni	Ø 413 x 69 mm
Protectie la apa	IP44
Temperatura de lucru	-26° ~ 80°C
Durata functionare	pana la 20000 ore
Numar total porniri/opriri	pana la 15000

Avertizari de siguranta

Opriti alimentarea la curent inainte de a instala plafoniera LED.

Nu conectati plafoniera LED la o sursa de tensiune diferita de cea recomandata (220-240 VAC).

Conexiunile electrice trebuie realizate doar de un electrician autorizat.

Nu desfaceti niciodata plafoniera LED. In caz de defectiune,

apelati la un centru specializat.

LED-urile nu pot fi inlocuite. Inlocuiti produsul cand LED-urile au atins limita maxima de viata.

Instalare

Opriti alimentarea la curent inainte de a instala plafoniera LED.

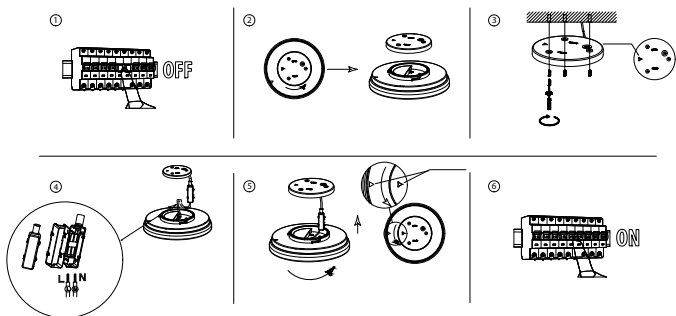
Scoateti capacul de pe spatele plafonierei rotind in sens invers acelor de ceasornic.

Fixati acest capac pe perete cu ajutorul suruburilor.

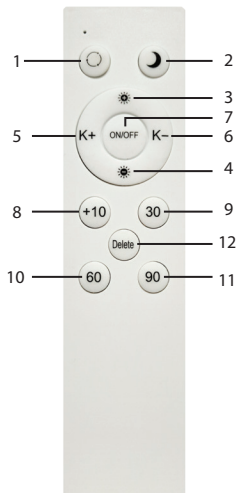
Desfaceti cutiuta cu conexiuni de pe spatele plafonierei si faceti conexiunile electrice. Inchideti cutiuta la loc.

Fixati plafoniera pe capacul suport montat anterior pe perete.

Reporniti alimentarea generala.



Funcții telecomanda



1. Comuta între lumina caldă și lumina rece
2. Mod noaptea (reduce intensitatea luminoasă la 30%)
3. Crește intensitatea luminoasă
4. Scade intensitatea luminoasă
5. Scade temperatura de culoare (lumina devine tot mai caldă)
6. Crește temperatura de culoare (lumina devine tot mai rece)
7. Aprinde/Stinge lumina
8. Stinge automat lumina după 10-240 minute
9. Stinge automat lumina după 30 minute
10. Stinge automat lumina după 60 minute
11. Stinge automat lumina după 90 minute
12. Anulează timer

Declarație de conformitate

ONLINESHOP SRL declară că Plafonieră LED PNI D-Light CL2436D este în conformitate cu Directiva EMC 2014/30/EU. Textul integral al declarației UE de conformitate este disponibil la următoarea adresă de internet: <https://www.mypni.eu/products/10517/download/certifications>

Certificate of quality and commercial warranty

The products identified in this certificate based on the trade name and the sole series number S/N benefit by a commercial warranty as follows:

The warranty period for natural persons is 24 months as of the delivery date for the manufacturing and material defects.

The warranty period for legal entities is 12 months as of the delivery date for the manufacturing and material defects.

The cables, adaptors, consumables, batteries, accumulators, battery chargers, transformers, microphones, earphones, aerials which are part of the products or are delivered with them shall have a **commercial warranty of 6 months** as of the date of the product sale to the end consumer. The term of warranty shall be calculated as of the invoicing date of each product individually.

The average term of the product service life is 48 months subject to the compliance with the assembly and operation instructions accompanying the product.

The commercial warranty shall not impair the consumer rights provided by the applicable legislation in force, namely Emergency Government Ordinance 140/28.12.2021 on certain issues related to contracts for the sale of goods, the Government Ordinance 21/1992 on the consumer protection as subsequently amended and supplemented by Law 296/2004 on the consumption code as subsequently amended and supplemented.

Certificat de calitate si garantie comerciala

Produsele identificate in acest certificat pe baza denumirii comerciale si a numarului unic de serie S/N, beneficiaza de o garantie comerciala dupa cum urmeaza:

Perioada de garantie pentru persoane fizice este de 24 luni de la data livrarii pentru defectele de fabricatie si de material.

Perioada de garantie pentru persoane juridice este de 12 luni de la data livrarii pentru defectele de fabricatie si de material.

Cablurile, adaptoarele, consumabilele, bateriile, acumulatorii, alimentatoarele, transformatoarele, microfoanele, castile, antenele care intra in componenta produselor sau se livreaza impreuna cu acestea au garantie comerciala de **6 luni**

de la data vanzarii produsului catre consumatorul final.

Termenul de garantie se calculeaza de la data facturarii fiecarui produs in parte.

Durata medie de utilizare a produsului este de 48 luni cu conditia respectarii instructiunilor de montaj si utilizare care insotesc produsul.

Garantia comerciala nu afecteaza drepturile consumatorului prevazute prin legislatia aplicabila in vigoare, respectiv Ordonanta de Urgenta 140/28.12.2021 privind anumite aspecte referitoare la contractele de vanzare de bunuri, OG 21/1992 privind protectia consumatorilor cu modificarile si completarile ulterioare si Legea 296/2004 privind codul consumului cu modificarile si completarile ulterioare.

*Please download the full version of the
warranty certificate:*

*RO-Va rugam descarcati versiunea completa a
certificatului de garantie:*



