



Használati útmutató

Vezeték nélküli képátvitelő készülék



- Kicsi képernyőről nagy képernyőre
- Legjobb sharing készülék készülék kompatibilis Miracast-al Támogat
- DLNA az összes smartphone-ok, tabletek és számítógépeknek
- 1080p HD veszteségmentes átvitel

HU

Köszönjük a vásárlást. Kérjük olvassák el a következő előírásokat mielőtt használnák a terméket, hogy elkerüljék a készülék esetleges meghibásodását

- Ne használja a készüléket szélsőséges hőségben, hidegben, porban vagy nedvességben
- Kerülje a kontaktust a durva tárgyakkal a készülék sértetlenségének megőrzése érdekében
- Kérjük kerülje a készülék megütését vagy leesését
- Ne érintkezzen a készülék vízzel vagy folyadékkal
- Ne tisztítsa meg a készüléket alkohollal vagy más anyagokkal
- Ne próbálja szétszedni vagy megjavítani egyedül a készüléket
- Amikor használva van a készülék hőmérséklete egy kicsit nő, ez normális dolog.

Bevezetés

PNI AV601 hordozható vezeték nélküli vevőkészülék. Ez átmásolja a képeket az Ön telefonjáról/laptopjáról egy TVre/monitorra HDMI bemenettel. Lehet használni a filmek, fényképek, zenék, játékok, konferencia teremben való bemutatáskor, vagy egyes iskolai tantárgyak kivetítésének lejátszásához. PNI AV601 könnyen lehet csatlakoztatni az Ön telefonjához vagy számítógépéhez és ezek után tudják ellenőrizni a tartalmát és műveleteket tudnak elvégezni közvetlenül a telefonról. Kompatibilis bármilyen LCD képernyővel és vezeték nélküli hálózattal.

Tulajdonságok

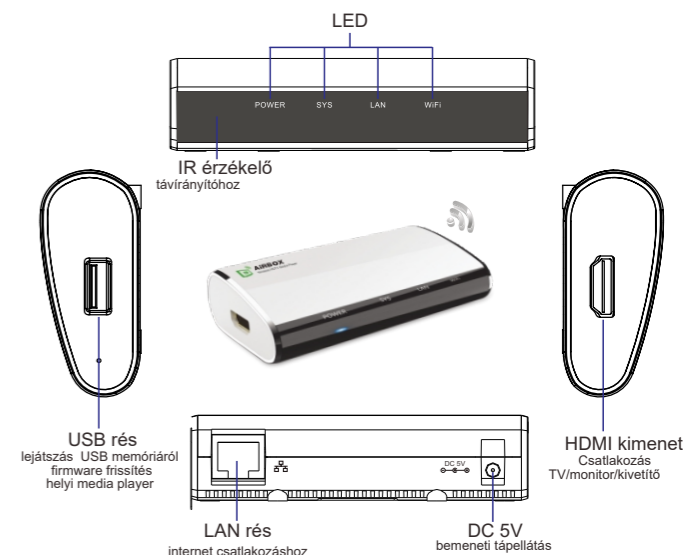
- Képek folytonos leadása tabletről, laptopról vagy számítógépről egy TV -re , monitorra vagy kivetítőre
- Kompatibilis IEEE802.11/b/g/n & DLNA & Miracast
- Lehet csatlakoztatni okostelefonokkal, tablettel vagy számítógépekkel
- Támogat többszörös operációs rendszereket
- Támogat Full HD 1080P videó és audio lejátszásokat
- Támogat USB memóriából lejátszott fájlokat
- Miracast mód : az Ön okostelefonjáról, számítógépről át lesz másolva a TV-be, monitorba vagy kivetítőre
- DLNA mód: kép, videó, audio fájlokat le lehet játszani vezeték nélküli hálózatról telefonról, tabletről, vagy számítógépről egy TV-be, monitorba vagy kivetítőre
- Elvezze a telefon tartalmát, a számítógépet nagy képernyőn
- vezeték nélküli hálózat működése 15 méterig

MEGJEGYZÉSTelefonja/számítógépe kell támogassa Miracast vagy DLNA funkciókat

Csomag tartalma

- Hordozható vezeték nélküli vevőkészülék
- Távirányító
- HDMI kábel
- Hálózati adapter
- CD telepítési szoftverrel
- Használati útmutató

Termék leírása

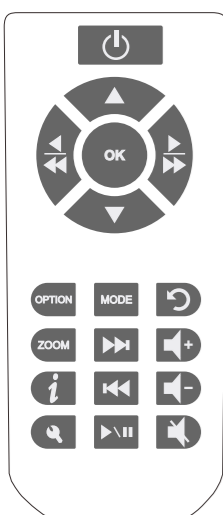


1. Helyezzék el a készüléket tv/monitor/kivetítő közelébe
2. Csatlakoztassa a HDMI kábelt a készülék és a monitor között
3. Csatlakoztassa a készüléket az internethez ethernet kábel segítségével , ha azt akarják, hogy lejátszák a fájlokat internetről
4. Csatlakoztassa a hálózati adaptert
5. Válassza ki helyesen a HDMI TV-ből/monitorról/kivetítőről

Amiután elvégezték ezeket a lépéseket , készülék készen van a használatra, csak annyit kell tenni, hogy elindítsa.

Távirányító

FIGYELEM: Ne tegyék ki az elemeket vagy a távirányítót magas hőforrásnak.



🔴	Készülék elindítása /leállítás
MODE	Működési mód változtatása (DLNA / Miracast)
🔍	Belépés a menü beállításokhoz
↶	Vissza
OK	Kiválasztás megerősítése
⬆️	Menüközi navigálás
🔊	Hangerő + / -
🔊	Némítás
⏪	Előre/hátra lejátszás
⏩	Előző / Következő
⏸️	Lejátszás / Stop
OPTION	Belépés a menükbe
ZOOM	Videó megnyitása
i	Információk

Készülék elindítása

Miután elindította az összes készüléket, várjon pár másodpercet, hogy a TV felismerje a PNI AV601 készüléket. Ha nem ismeri fel meg kell változtatni a TV jelforrását. Nézzon ennek utána a TV kézikönyvében.

Miután felismerte a készüléket, meg fog jeleni a képernyő a kép elindítása, majd utána a főoldal. Elkezdheti a használatát



Készüléknek 2 működési módja van:

1 mód (Alapértel.)	DLNA: összes smartphoneknak és PCnek MirroOp: MirroOp szoftver készülékeknek Media Player: Lejátszás az USB memóriáról
2 mód	Miracast: összes smartphoneknak és androidoknak Allsharecast: smartphoneknak és Samsung tableteknek.

Meg lehet változtatni könnyen a működési módot:
- **távirányítóról:** nyomják meg a "Mode" gombot
- **szoftverről:** lásd az alábbi oldalakat

Miracast / AllSharecast mód



Ebben a használati módban, a képek a telefonról, tabletről vagy számítógépről valós időben lesznek leadva a TVbe, vetítőre. Így tudják használni a TV-t, vetítőket amelyek telefonokat, tableteket támogatnak .

A gyári beállításnál a készülék DLNA működési módban van beállítva, Miracast aktiválásához pedig meg kell nyomni a "MODE" gombot a távirányítóról . A képernyőn a következő üzenet fog megjelenni "Press again to switch to Wifi Display" . Nyomja meg újból "MODE" gombot és Miracast működési módba fogna lépni.



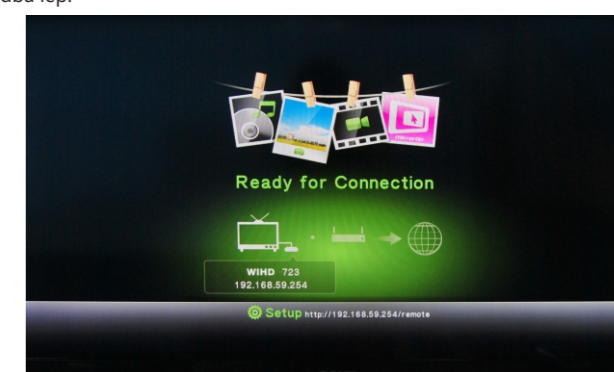
1. Győződjön meg, hogy az Ön telefonjának/tabletjének van hálózati Wifi módja
2. Aktiválja a képleadás funkciót telefonjáról/tabletjéről és végezzék el a csatlakozást ezek és PNI AV601készülék között.
3. Ha sikeresen csatlakoztak, a TV képernyőjén megjelenik az a kép ami a telefonon ,tableten megtalálható.

DLNA / MirrorOP mód



DLNA módban le tudja adni a TV-ről/kivetítőről képeket és HD filmeket interneten keresztül az Ön telefonjáról/ tabletjéről/számítógépről. Készülék támogatja valós időben az online lejátszást amelynek felbontása 1080P telefonjáról, tabletjéről a TV-be vagy kivetítőre.

Gyárilag a készülék DLNA módban van beállítva, de ha Miracast módba használta hogy visszatérjen a DLNA módba megnyomva a , "MODE" gombot a távirányítóról . A képernyőn meg fog jeleni a "Press again to switch to DLNA" üzenet.Nyomja meg újból "MODE" gombot és a DLNA használati módba lép.



HU

01 HU



02 RO



03 HU



04 HU



05 HU



06 HU



07 HU



Fájlok lejátszása tabletről/smartphoneről

1. Kérjük töltsék le az ingyenes AirFun alkalmazást mielőtt használnák a készüléket Alkalmazás megtalálható CD-en vagy le lehet tölteni: <https://play.google.com/store/apps/details?id=com.realtek.airfun.client>

vagy a sorozatszám letöltésével:



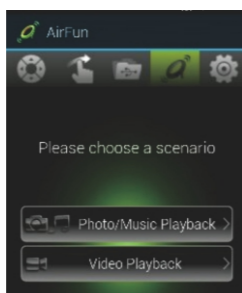
Telepítés befejezése után meg fogják találni az ikont a telepített alkalmazásoknál.

2. Indítsák el a WiFi hálózatot a telefonról, tabletről és végezzék el a csatlakozást ezek és a "WIHD xxx" PNI AV601 között



! Megjegyzés: Bármely változtatás a beállításoknál a készülék újraindításához vezet. Újraindítás után végezzék el újból a csatlakozásokat.

3. Hogy elindítsák az AirFun alkalmazást, nyomja meg az ikont. A képernyőn a fent levő ablak fog megjelenni.



4. Válasszák ki a fájlokot amelyeket le szeretnének játszani telefonról/tabletről majd nyomja meg a "Menu" gombot ahol kiválasszák a "Play now" opciót, hogy leadja a fájlokat közvetlenül a képernyőről.

Megjegyzés: Le tudnak tölteni más DLNA alkalmazásokat Google Playből, mint például: iMedishae, online Video APP...

Fájlok lejátszása PC-ről Windows operációs rendszerrel

1. Kérjük telepítse a Airfun a csomagban levő CD-ről. Telepítés befejezése után, meg fog jelenni az ikon.
2. Indítsák el a számítógépről WiFi internetet és végezzék el a csatlakozást ez és a PNI AV601 között: "WIHD xxx"
3. Hogy elindítsa a készüléket indítsa el Airfunt. A képernyőn a lenti ablak fog megjelenni.
4. Ebben az ablakban hozzá tudnak adni fájlokat a lejátszáshoz a kiválasztás és kihúzás ikonokat. Ezeknek az egyiknek a kiválasztása és kiválasztva a "Play now" funkciót, kiválasztott fájlok közvetlenül le lesznek adva a TV-be vagy vetítőre



Megjegyzés: AirFun alkalmazásnak van egy virtuális távirányítója. Nyomja meg a ikont a beállításokhoz.

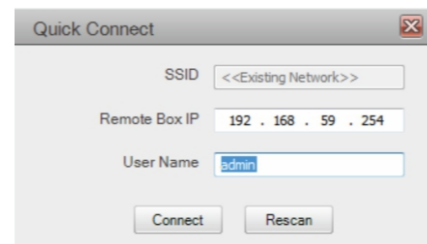


Másolja a PC képernyőjét Windows XP / Vista / 7/8

MirrorOp a leggyorsabb alkalmazás egy PC képernyő másolásához Windows XP/Vista/7/8 operációs rendszerekkel. Ezzel a feltelepített alkalmazással a magán internet hálózati számítógépeket, tudják ellenőrizni, fájlokat leadni és navigálni interneten a TV képernyőjéről vagy kivetítőjéről.



1. Telepítse a MirrorOP alkalmazást a csomagban levő CD-ről. A telepítés után a képernyőn megjelenik a program ikonja.
2. Indítsa el a számítógépről a WiFi internetet és végezzék el a csatlakozásokat ezek és PNI AV601 között: "WIHD xxx"
3. Hogy elindítsa a készüléket válassza ki a MirrorOp ikont. A program elkezd az automatikus keresést a hálózatban PNI AV601 készülékeknek.
4. A program automatikusan kitölti az IP címet és a felhasználói nevet a PNI AV601 készülékekről után majd ki kell választani a "Connect" opciót.



5. A képernyőn megjelenik egy ablak a program főmenüjével.



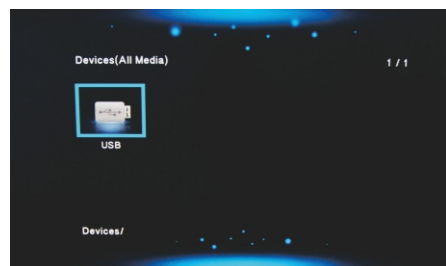
6. Nyomja meg a MirrorOp ikont hogy elindítsa/leállítsa a TV képernyőjéről, számítógépről a megtekintést



Fájlok lejátszása USB memóriából

Le tudnak játszani videó/audió/fotó fájlokat az USB memóriájáról csatlakoztatva a AV601 készülékhez

1. Csatlakoztassa az USB memóriát a készülék USB részéhez és a képernyőn a következő előlap fog megjelenni:

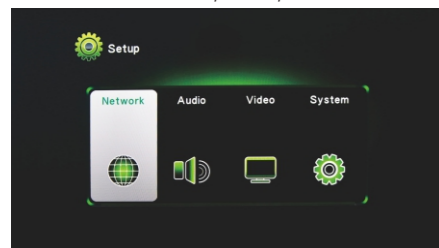


2. Válassza ki az USB memória ikonját és játssza le a kívánt fájlokat, amelyek itt tárolva vannak.

Előrehaladott beállítások

Két metódus van a készülék beállításához:
- gyors beállítás a távirányítóról (csomagban megtalálható)
- internet browser vagy Airfun alkalmazás
Hogy időt nyerjen ajánljuk a távirányítóról való beállítást,

Nyomja meg a [Menu] gombot a távirányítóról. A képernyőn a lenti előlap jelenik meg. Fő beállítások: Hálózat, Audio, Video és Rendszerbeállítás.



Hálózati beállítás

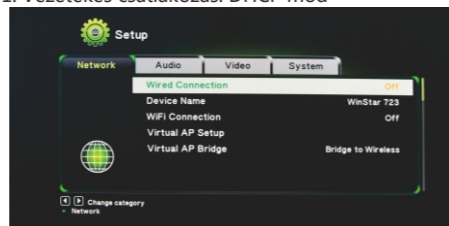
Hogy elvégezze a hálózati beállításokat, mint például a hálózat neve (SSID) és jelszó. 3 típusú csatlakozás létezik:

- AP virtuális (gyárilag beállítva): hogy leadja a multimédia fájlokat az Ön telefonjáról vagy tablettéről a TV-be vagy vetítőre egy magán hálózat nélkül
- Vezeték nélküli csatlakozás: csatlakoztassa a készüléket a routerhez vezeték nélküli interneten keresztül
- Ethernet csatlakozás: csatlakoztassa a készüléket a routerhez ethernet kábellel Internet csatlakozásán keresztül (vezeték nélküli vagy vezetékes): le tudnak játszani multimédia fájlokat vagy navigálni tudnak interneten.

iMediaShare alkalmazás segítségével meg tudják osztani a videó tartalmat Facebook, Picasa vagy Youtube keresztül, barátokkal vagy a családjával.

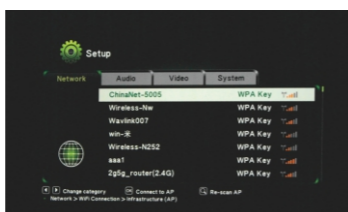
Lent megtalálják a Virtual AP, Bridge wireless és Bridge beállításokat ethernet keresztül.

1. Vezetékes csatlakozás: DHCP mód

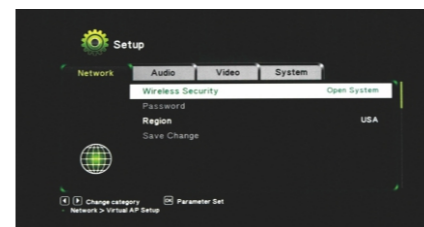


2. Készülék neve: az ön magán hálózati nevét jelenti

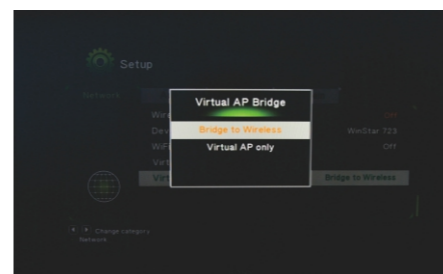
3. Wifi csatlakozás: Válassza ki a Wireless SSID opciót, hogy folytassa, majd írja be a jelszót.



4. Virtual AP mód: jelszó beállítása



5. Virtual AP csatlakozás: a készülék hálózati csatlakozása a routerhez Vezeték nélküli hálózati csatlakozás Vezetékes csatlakozás



Rendszerbeállítás



Menü nyelvének beállítása: Válassza ki a kívánt nyelvet.



Factory default: visszatérés a gyári beállításokhoz Az Ön által elvégzett összes beállítás törölödni fog és visszatér a gyári beállításokhoz.

