



PNI Clementine 8428BT

Car MP3 player / MP3 плейър за кола / MP3-Player im Auto / Reproductor de MP3 para coche / Lecteur MP3 de voiture / Autós MP3 lejátszó / Lettore MP3 per auto / Auto MP3-speler / Samochodowy odtwarzacz MP3
Radio MP3 player auto

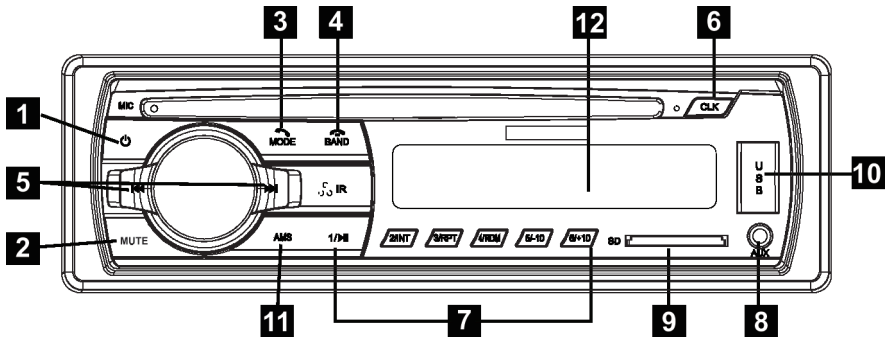


EN	User manual	3
BG	Ръководство за употреба.....	10
DE	Benutzerhandbuch	17
ES	Manual de usuario	24
FR	Manuel utilisateur	31
HU	Használati utasítás	38
IT	Manuale utente	45
NL	Handleiding	52
PL	Instrukcja obsługi	59
RO	Manual de utilizare	66

Warnings

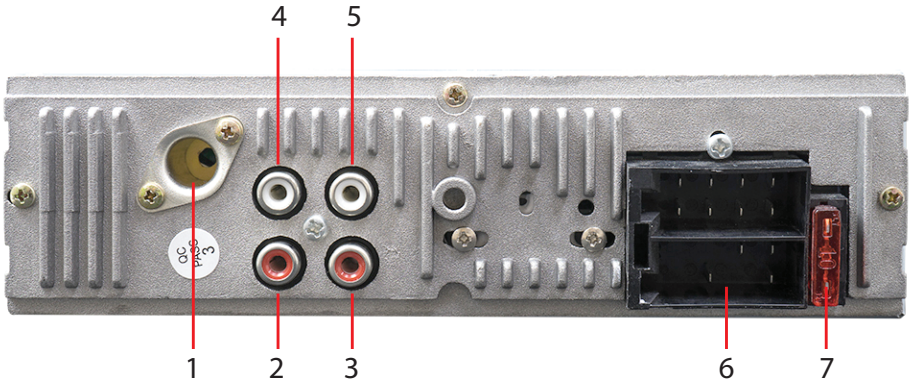
- Do not use the product in very high or very low temperature conditions.
- Do not insert metal objects (screws or coins) inside the unit to avoid shorting the internal components.
- The player can play MP3/WMA files. Do not try to play photo or video files.

Front panel description



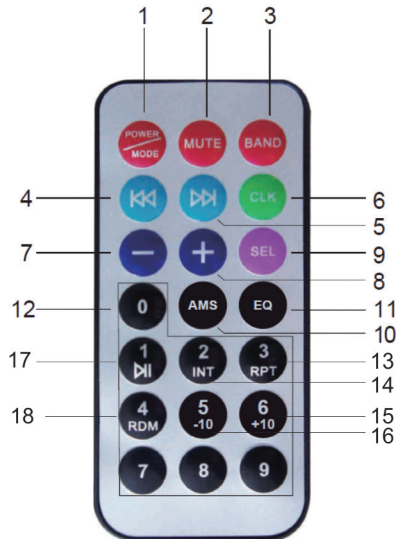
1. On/Off
2. Mute
3. Select playback source (Radio, Bluetooth, AUX-In)/Answer phone call
4. Select radio station group (F1, F2, F3)/Reject phone call
5. Search radio frequency/Scroll forward or backward
6. Time setting
7. Stored radio stations
8. Auxiliary input
9. SD card slot
10. USB slot
11. Automatic search and Save button for radio stations
12. Display

Rear panel description



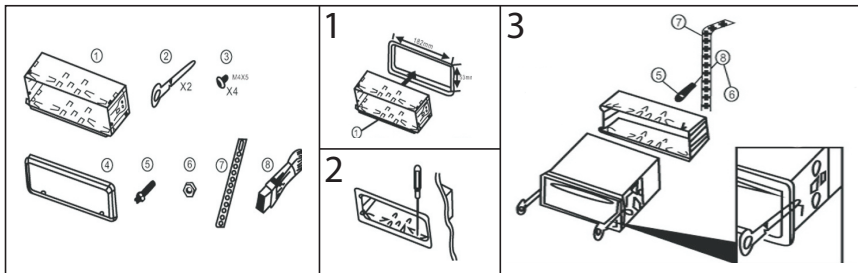
1. FM antenna
2. Right front speaker
3. Right rear speaker
4. Left front speaker
5. Left rear speaker
6. ISO connector
7. Fuse

Remote control description



- | | |
|--|---|
| <ol style="list-style-type: none"> 1. Long press: on/off
Short press: select source 2. Mute 3. Select radio station group 4. Previous song 5. Next song 6. Clock display 7. Volume - 8. Volume + 9. Multifunction selection key | <ol style="list-style-type: none"> 10. Automatic search and storage of radio stations 11. EQ - equalizer 12. Numeric keys 13. Repeat current song 14. Play intro 15. 10 songs before 16. 10 songs back 17. Play/pause song 18. Random playback |
|--|---|

Installation instructions



1. Insert the mounting bracket into the dashboard.
2. Bend the bracket's clips for a more secure fit.
3. To remove the unit from the dashboard, insert the included keys on both sides of the brackets, then pull the unit out.

Connections

<table border="1" style="margin: auto;"> <tr> <td style="text-align: center;">B</td> <td style="text-align: center;">1 3 5 7 </td> <td rowspan="2" style="text-align: center; vertical-align: middle;">FUSE</td> </tr> <tr> <td></td> <td style="text-align: center;">2 4 6 8 </td> </tr> <tr> <td style="text-align: center;">A</td> <td style="text-align: center;">1 3 5 7 </td> <td></td> </tr> <tr> <td></td> <td style="text-align: center;">2 4 6 8 </td> <td></td> </tr> </table>	B	1 3 5 7	FUSE		2 4 6 8	A	1 3 5 7			2 4 6 8		<p>A:</p> <ol style="list-style-type: none"> 1- 2- 3- 4- Battery + 5- Antenna 6- 7- Contact + 8- Ground (GND) 	<p>B:</p> <ol style="list-style-type: none"> 1- Right rear speaker + 2- Right rear speaker - 3- Right front speaker + 4- Right front speaker - 5- Left front speaker + 6- Left front speaker - 7- Left rear speaker + 8- Left rear speaker -
B	1 3 5 7	FUSE											
	2 4 6 8												
A	1 3 5 7												
	2 4 6 8												

WARNING

The installation of this player must be performed by qualified personnel only (car electrician). Before installation, please check the power supply and the audio connectors on the car.

Some cars are equipped with sockets that do not comply with the ISO standard (different organisation of wires inside the socket). If the car is not equipped with ISO connectors, the necessary modifications must be performed before the installation of the player.

Time setup

1. Briefly press the CLK key. 00:00 will show on the screen.
2. Press and hold the CLK key again.
3. The hour indicator will flash. Turn the volume knob in both directions until you reach the desired value.
4. Briefly press the CLK key to confirm.
5. The minute indicator will flash. Turn the volume knob in both directions until you reach the desired value.
6. Wait a few seconds. The screen will return to the initial display mode.

Playback source selection

Press the MODE key to select between: **Radio**, **Bluetooth** and **AUX-in**.

• FM Radio

Searching for the radio frequency

1. Press the MODE key repeatedly until RADIO appears on the screen, immediately followed by the display of the current frequency.
2. Press the ◀ or ▶ key to search for another frequency.
3. Long press the ◀ or ▶ key to switch between MANUAL search and AUTO search (the search stops when the radio reaches a valid signal).

Saving a radio station

There are 3 groups of radio stations available (F1, F2, F3) that can be selected by repeatedly pressing the BAND key, each group having 6 memories.

1. First select the group (F1, F2 or F3).
2. Search for your favorite radio station.
3. Long press the key (1 - 6) where you want to save the radio station.
4. On the screen, the group, the frequency and the position where the radio station was saved will be displayed. For example: F1 96.0 6

Searching for a saved radio station

1. Press the AMS key to search through all saved radio stations.
2. The player will start scanning the memories.
3. Press the AMS key again to stop scanning.

• Bluetooth AD2P

Through Bluetooth function you can answer phone calls or play audio files through your car's audio system.

1. Press the MODE key repeatedly until BT OFF appears on the screen.
2. Activate the Bluetooth function on your smartphone.
3. Search for nearby Bluetooth devices.
4. Select "PNI 8428BT" and confirm the pairing.
5. BT ON will be displayed.
6. Now the two devices, the phone and the player, are paired.
7. Select the music you want to listen to on the car's audio system.

Answer a phone call via Bluetooth

If you receive a phone call while listening to music via Bluetooth, the playback of the music will be interrupted during the call.

Press the MODE key to answer the call and the BAND key to end or reject the call.

• AUX-in

1. Press the MODE key repeatedly until AUX IN appears on the screen.
2. Connect your phone to the player using an auxiliary cable (3.5mm).
3. Select from the phone the music you want to listen to on the car's audio system.

Troubleshooting

1. The unit does not turn on.

Check the ISO connection and power cords.

2. The on/off button does not work.

Press the reset button on the unit. If the fault persists, disconnect the power supply and reconnect it.

3. There is no sound or just a noise.

Check the ISO connection, speaker cords, or sound settings in the player.

4. Very poor quality sound.

Check the ISO connection or speaker cables.

5. Poor radio reception.

Check the radio antenna connection.

Technical specifications

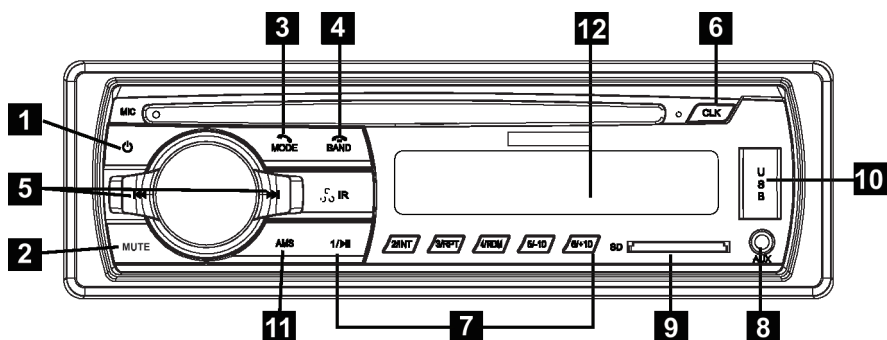
Power voltage	12V
Bluetooth	Yes, AD2P
FM radio	Yes
FM frequency	87.5 - 108.0 MHz
Sensibility	≤ 20 dB
Stereo separation	≥ 25 dB
Signal-to-noise rate	≥ 60 dB
Compatible files	MP3, WMA
Distortion	≤ 0.3%
Memory	up to 18 FM radio stations can be stored (F1- 6 locations, F2-6 locations, F3-6 locations)

Maximum audio power	4 x 45W
Digital clock	Yes
ISO connector	Yes
Dimensions	188 x 122 x 58 mm
Standby consumption	max. 5mA
Operating temperature	-26°C~+80°C

Предупреждения

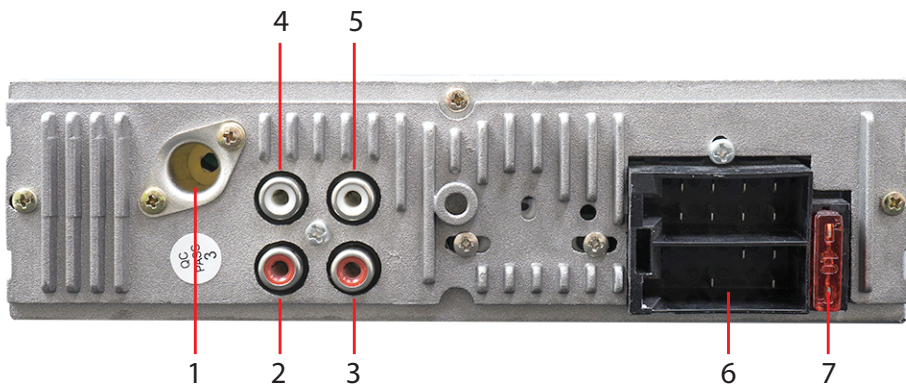
- Не използвайте продукта при много високи или много ниски температури.
- Не поставяйте метални предмети (винтове или монети) вътре в устройството, за да избегнете късо съединение на вътрешните компоненти.
- Плейърът може да възпроизвежда MP3/WMA файлове. Не се опитвайте да възпроизвеждате фото или видео файлове.

Описание на предния панел



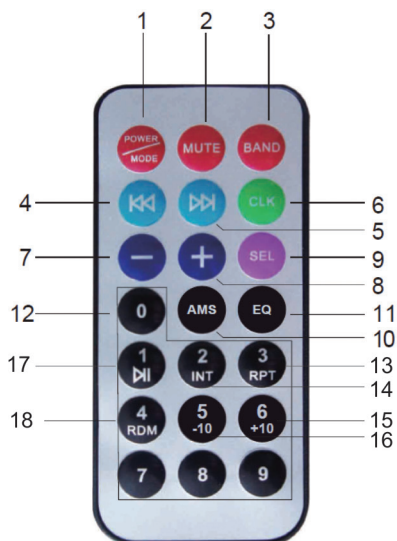
1. Вкл./Изкл
2. Без звук
3. Изберете източник на възпроизвеждане (Радио, Bluetooth, AUX-In)/Отговорете на телефонно обаждане
4. Изберете група радиостанции (F1, F2, F3)/Отхвърлете телефонното обаждане
5. Търсене на радиочестоти/Превъртане напред или назад
6. Настройка на дисплея и часа
7. Съхранявани радиостанции
8. Спомагателен вход
9. Слот за SD карта
10. USB слот
11. Бутон за автоматично търсене и запазване на радиостанции
12. Дисплей

Описание на задния панел



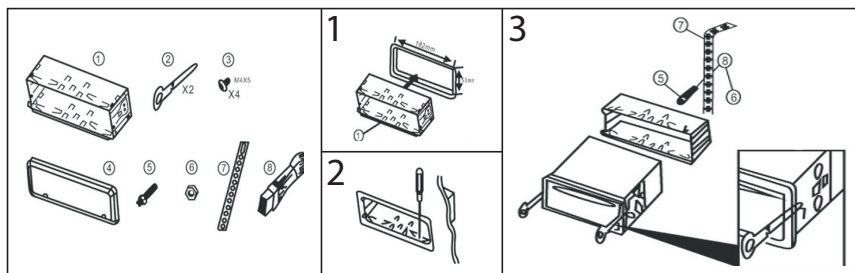
1. FM антена
2. Десен преден високоговорител
3. Заден десен високоговорител
4. Ляв преден високоговорител
5. Заден ляв високоговорител
6. ISO конектор
7. Предпазител

Описание на дистанционното управление



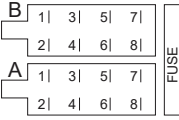
- | | |
|---|--|
| <ol style="list-style-type: none"> 1. Дълго натискане: включване/ изключване
Кратко натискане: изберете източник 2. Без звук 3. Изберете група радиостанции 4. Предишна песен 5. Следваща песен 6. Дисплей на часовника 7. Сила на звука - 8. Сила на звука + 9. Многофункционален клавиш за избор | <ol style="list-style-type: none"> 10. Автоматично търсене и съхранение на радиостанции 11. EQ - звуков еквалайзер 12. Цифрови клавиши 13. Повторете текущата песен 14. Пуснете интро 15. 10 песни преди това 16. 10 песни назад 17. Възпроизвеждане/пауза на песен 18. Случайно възпроизвеждане на песни |
|---|--|

Инструкции за инсталация



1. Поставете монтажната скоба в таблото.
2. Огънете скобите на скобата за по -сигурно прилягане.
3. За да извадите устройството от таблото за управление, поставете включените ключове от двете страни на скобите, след което издърпайте устройството.

Връзки

	A: 1- 2- 3- 4- Батерия + 5- Антена 6- 7- Контакт + 8- Заземяване (GND)	B: 1- Заден десен високоговорител + 2- Заден десен високоговорител - 3- Десен преден високоговорител + 4- Десен преден високоговорител - 5- Преден ляв високоговорител + 6- Преден ляв високоговорител - 7- Заден ляв високоговорител + 8- Заден ляв високоговорител -

ВНИМАНИЕ

Инсталирането на този плейър в колата трябва да се извърши от квалифициран персонал (автомобилен електротехник), след като е проверил вида на захранването и аудио конекторите на автомобила.

Някои автомобили са оборудвани с гнезда, конфигурирани по различен начин от стандарта ISO (различно позициониране на проводниците в гнездото). Ако автомобилът не е оборудван с ISO съединители, трябва да се направят необходимите промени в съединителите, преди да се монтира плейъра.

Настройка на времето

1. Натиснете за кратко клавиша CLK. 00:00 ще се покаже на екрана.
2. Натиснете и задръжте отново клавиша CLK.
3. Индикаторът за час ще мига. Завъртете копчето за сила на звука в двете посоки, докато достигнете желаната стойност.
4. Натиснете за кратко клавиша CLK, за да потвърдите.
5. Индикаторът за минути ще мига. Завъртете копчето за сила на звука в двете посоки, докато достигнете желаната стойност.
6. Изчакайте няколко секунди. Екранът ще се върне в режим на показване, преди да настроите часа.

Избор на източник на възпроизвеждане

Натиснете бутона MODE, за да изберете между: Радио, Bluetooth и AUX-вход.

• FM радио

Търсене на радиочестота

1. Натиснете неколккратно бутона MODE, докато RADIO се появи на екрана, веднага след което се показва текущата честота.
2. Натиснете бутона ◀ или ▶, за да търсите друга честота.
3. Натиснете продължително клавиша ◀ или ▶, за да превключите между РЪЧНО търсене и AUTO търсене (търсенето спира, когато радиото достигне сигнал).

Запазване на радиостанция

Налични са 3 групи радиостанции (F1, F2, F3), които могат да бъдат избрани чрез многократно натискане на клавиша BAND, като всяка група има 6 памет.

1. Първо изберете групата (F1, F2 или F3).
2. Потърсете любимата си радиостанция.
3. Натиснете продължително клавиша, съответстващ на позицията (1 - 6), където искате да го запишете.
4. На екрана ще се покаже групата, честотата и позицията, където е записана съответната радиостанция. Например: F1 96.0 6

Търсите запазена радиостанция

1. Натиснете клавиша AMS, за да търсите във всички запазени радиостанции.
2. Плейърът ще започне да сканира спомените.
3. Натиснете отново бутона AMS, за да спрете сканирането.

• Bluetooth AD2P

Bluetooth ви позволява да приемате обаждания от телефона си или да възпроизвеждате аудио файлове през аудио системата на колата си.

1. Натиснете неколккратно бутона MODE, докато на екрана се появи BT

OFF.

2. Активирайте функцията Bluetooth във вашия смарт телефон.
3. Търсете в телефона си Bluetooth устройства в близост.
4. От списъка с намерени устройства изберете „PNI 8428BT“ и потвърдете сдвояването.
5. BT ON ще се появи на екрана на плейъра.
6. Сега двете устройства, телефонът и плейърът, са сдвоени.
7. Изберете от телефона музиката, която искате да слушате от аудио системата на автомобила .

Отговорете на телефонно обаждане чрез Bluetooth

Ако получите телефонно обаждане, докато слушате музика чрез Bluetooth, възпроизвеждането на музиката ще бъде прекъснато по време на разговора.

Натиснете бутона MODE, за да отговорите на повикването, и клавиша BAND, за да прекратите разговора или да го отхвърлите.

• AUX-in

1. Натиснете неколkokратно бутона MODE, докато на екрана се появи AUX IN.
2. Свържете телефона си към плейъра с помощта на допълнителен кабел с 3,5 мм жак.
3. Изберете от телефона музиката, която искате да слушате от аудио системата на автомобила.

Отстраняване на неизправности

1. Проверете ISO връзката и захранващите кабели.
2. Бутонът за включване/изключване не работи.
Натиснете бутона за нулиране на устройството. Ако неизправността продължава, изключете захранването и го свържете отново.
3. Няма звук или само шум.
Проверете ISO връзката, кабелите на високоговорителите или настройките на звука в плейъра.
4. Много лошо качество на звука.
Проверете ISO връзката или кабелите на високоговорителите.

5. Лош радиоприем.

Проверете връзката на радио антената.

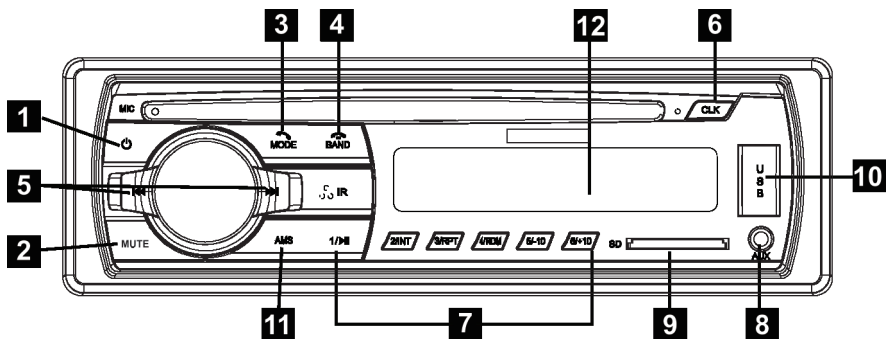
Технически спецификации

Захранващо напрежение	12V
Bluetooth	Да, A2DP
FM радио	Да
FM честота	87.5 - 108.0 MHz
Чувствителност	≤ 20 dB
Сtereo разделяне	≥ 25 dB
Скорост сигнал-шум	≥ 60 dB
Съвместими файлове	MP3, WMA
Изкривяване	≤ 0.3%
Памет	могат да се съхраняват до 18 FM радиостанции (F1- 6 места, F2-6 места, F3-6 места)
Максимална аудио мощност	4 x 45W
Дигитален часовник	Да
ISO конектор	Да
Размери	188 x 122 x 58 mm
Консумация в режим на готовност	max. 5mA
Работна температура	-26°C~+80°C

Warnungen

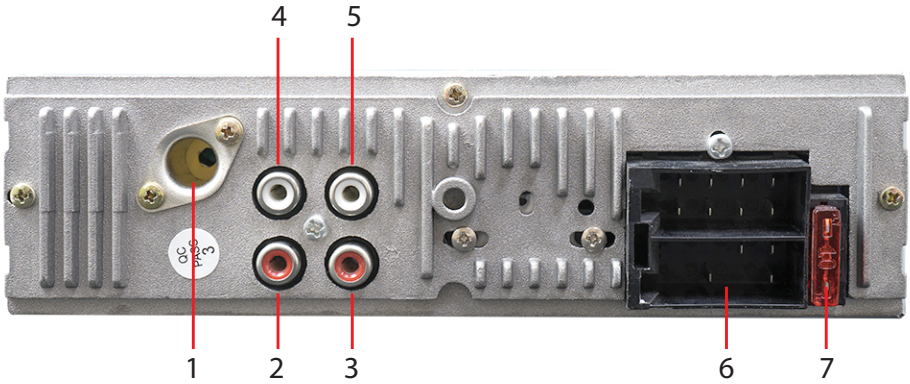
- Verwenden Sie das Produkt nicht bei sehr hohen oder sehr niedrigen Temperaturen.
- Führen Sie keine Metallgegenstände (Schrauben oder Münzen) in das Gerät ein, um einen Kurzschluss der internen Komponenten zu vermeiden.
- Der Player kann MP3/WMA-Dateien abspielen. Versuchen Sie nicht, Foto- oder Videodateien wiederzugeben.

Beschreibung der Frontplatte



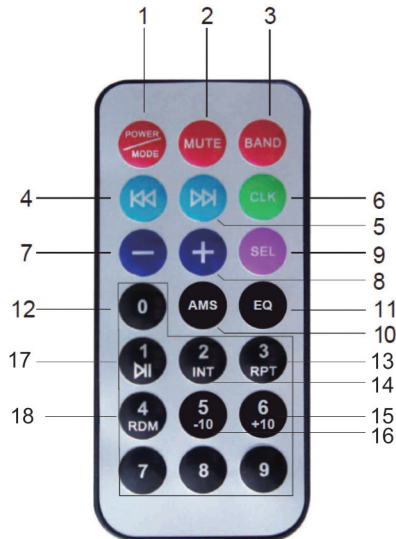
1. An aus
2. Stumm
3. Wählen Sie die Wiedergabequelle (Radio, Bluetooth, AUX-In)/ Beantworten Sie den Anruf
4. Wählen Sie die Radiosendergruppe (F1, F2, F3)/Anruf ablehnen
5. Hochfrequenzsuche/Vorwärts oder rückwärts scrollen
6. Anzeige und Zeiteinstellung
7. Gespeicherte Radiosender
8. Hilfeingang
9. SD-Kartensteckplatz
10. USB-Steckplatz
11. Schaltfläche zum automatischen Suchen und Speichern von Radiosendern
12. Bildschirm

Beschreibung der Rückseite



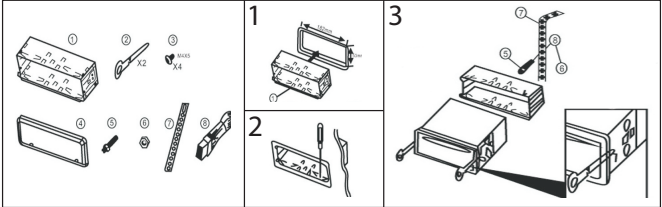
1. FM-Antenne
2. Rechter Frontlautsprecher
3. Rechter hinterer Lautsprecher
4. Linker Frontlautsprecher
5. Linker hinterer Lautsprecher
6. ISO-Anschluss
7. Sicherung

Beschreibung der Fernbedienung



- | | |
|--|--|
| <ol style="list-style-type: none"> 1. Langes Drücken: Ein/Aus
Kurz drücken: Quelle auswählen 2. Stumm 3. Wählen Sie die Radiosendergruppe 4. Vorheriges Lied 5. Nächstes Lied 6. Uhranzeige 7. Lautstärke - 8. Lautstärke + 9. Multifunktions-Auswahltaaste | <ol style="list-style-type: none"> 10. Automatische Suche und Speicherung von Radiosendern 11. EQ - Sound Equalizer 12. Zifferntasten 13. Wiederhole den aktuellen Song 14. Intro spielen 15. 10 Songs vorher 16. 10 Songs zurück 17. Song abspielen/pausieren 18. Zufälliges Abspielen von Liedern |
|--|--|

Installationsanleitung



1. Setzen Sie die Montagehalterung in das Armaturenbrett ein.
2. Biegen Sie die Clips der Halterung für einen sichereren Sitz.
3. Um das Gerät vom Armaturenbrett zu entfernen, stecken Sie die mitgelieferten Schlüssel auf beiden Seiten der Kabinenhalterung ein und ziehen Sie das Gerät heraus.

Verbindungen

<table style="margin: auto;"> <tr> <td style="border: 1px solid black; padding: 5px;">B</td> <td style="border: 1px solid black; padding: 5px;">1 3 5 7 </td> <td rowspan="2" style="border: 1px solid black; writing-mode: vertical-rl; transform: rotate(180deg); text-align: center;">Sicherung</td> </tr> <tr> <td style="border: 1px solid black; padding: 5px;"></td> <td style="border: 1px solid black; padding: 5px;">2 4 6 8 </td> </tr> <tr> <td style="border: 1px solid black; padding: 5px;">A</td> <td style="border: 1px solid black; padding: 5px;">1 3 5 7 </td> <td></td> </tr> <tr> <td style="border: 1px solid black; padding: 5px;"></td> <td style="border: 1px solid black; padding: 5px;">2 4 6 8 </td> <td></td> </tr> </table>	B	1 3 5 7	Sicherung		2 4 6 8	A	1 3 5 7			2 4 6 8		<p>A:</p> <ol style="list-style-type: none"> 1- 2- 3- 4- Batterie + 5- Antenne 6- 7- Kontakt + 8- GND 	<p>B:</p> <ol style="list-style-type: none"> 1- Rechter hinterer Lautsprecher+ 2- Rechter hinterer Lautsprecher- 3- Rechter Frontlautsprecher + 4- Rechter Frontlautsprecher - 5- Lautsprecher vorne links + 6- Lautsprecher vorne links - 7- Linker hinterer Lautsprecher + 8- Linker hinterer Lautsprecher -
B	1 3 5 7	Sicherung											
	2 4 6 8												
A	1 3 5 7												
	2 4 6 8												

WARNUNG

Die Installation dieses Players im Auto muss von qualifiziertem Personal (Autoelektriker) durchgeführt werden, nachdem die Art der Strom- und Audioanschlüsse am Auto überprüft wurde.

Einige Fahrzeuge sind mit Steckdosen ausgestattet, die anders als in der ISO-Norm konfiguriert sind (unterschiedliche Positionierung der Drähte in der Steckdose). Wenn das Fahrzeug nicht mit ISO-Anschlüssen ausgestattet ist, müssen vor der Montage des Players die erforderlichen Änderungen an den Anschlüssen vorgenommen werden.

Zeiteinstellung

1. Drücken Sie kurz die CLK-Taste. 00:00 wird auf dem Bildschirm angezeigt.
2. Halten Sie die CLK-Taste erneut gedrückt.
3. Die Stundenanzeige blinkt. Drehen Sie den Lautstärkeregler in beide Richtungen, bis Sie den gewünschten Wert erreicht haben.
4. Drücken Sie zur Bestätigung kurz die CLK-Taste.
5. Die Minutenanzeige blinkt. Drehen Sie den Lautstärkeregler in beide Richtungen, bis Sie den gewünschten Wert erreicht haben.
6. Warten Sie einige Sekunden. Der Bildschirm kehrt vor dem Einstellen der Uhrzeit in den Anzeigemodus zurück.

Auswahl der Wiedergabequelle

Drücken Sie die MODE-Taste, um zwischen zu wählen : **Radio**, **Bluetooth** and **AUX-in**.

• FM Radio

Suche nach der Funkfrequenz

1. Drücken Sie die MODE-Taste wiederholt, bis RADIO auf dem Bildschirm angezeigt wird, unmittelbar gefolgt von der Anzeige der aktuellen Frequenz.
2. Drücken Sie die Taste ◀ oder ▶, um nach einer anderen Frequenz zu suchen.
3. Drücken Sie lange die Taste ◀ oder ▶, um zwischen MANUELLER

Suche und AUTO-Suche zu wechseln (die Suche stoppt, wenn das Radio ein Signal erreicht).

Radiosender speichern

Es stehen 3 Gruppen von Radiosendern zur Verfügung (F1, F2, F3), die durch wiederholtes Drücken der BAND-Taste ausgewählt werden können, wobei jede Gruppe 6 Speicher hat.

1. Wählen Sie zuerst die Gruppe aus (F1, F2 oder F3).
2. Suchen Sie nach Ihrem Lieblingsradiosender.
3. Drücken Sie lange die Taste, die der Position (1 - 6) entspricht, an der Sie sie speichern möchten.
4. Auf dem Bildschirm werden die Gruppe, Frequenz und Position angezeigt, an der der jeweilige Radiosender gespeichert wurde.
Zum Beispiel: F1 96.0 6

Suche nach einem gespeicherten Radiosender

1. Drücken Sie die AMS-Taste, um alle gespeicherten Radiosender zu durchsuchen.
2. Der Player beginnt mit dem Scannen der Erinnerungen.
3. Drücken Sie die AMS-Taste erneut, um den Scanvorgang zu beenden.

• Bluetooth AD2P

Mit Bluetooth können Sie Anrufe von Ihrem Telefon entgegennehmen oder Audiodateien über das Audiosystem Ihres Autos abspielen .

1. Drücken Sie die MODE-Taste wiederholt, bis BT OFF auf dem Bildschirm angezeigt wird.
2. Aktivieren Sie die Bluetooth-Funktion in Ihrem Smartphone.
3. Suchen Sie in Ihrem Telefon nach Bluetooth-Geräten in der Nähe.
4. Wählen Sie aus der Liste der gefundenen Geräte „PNI 8428BT“ aus und bestätigen Sie die Kopplung.
5. BT ON wird auf dem Bildschirm des Players angezeigt.

6. Jetzt sind die beiden Geräte, das Telefon und der Player, gekoppelt.
7. Wählen Sie auf dem Telefon die Musik aus, die Sie über das Audiosystem des Fahrzeugs hören möchten.

Beantworten Sie einen Anruf über Bluetooth

Wenn Sie einen Anruf erhalten, während Sie Musik über Bluetooth hören, wird die Musikwiedergabe während des Anrufs unterbrochen. Drücken Sie die MODE-Taste, um den Anruf anzunehmen, und die BAND-Taste, um den Anruf zu beenden oder den Anruf abzulehnen.

• AUX-in

1. Drücken Sie die MODE-Taste wiederholt, bis AUX IN auf dem Bildschirm angezeigt wird.
2. Schließen Sie Ihr Telefon mit einem Zusatzkabel mit einer 3,5-mm-Buchse an den Player an.
3. Wählen Sie auf dem Telefon die Musik aus, die Sie über das Audiosystem des Fahrzeugs hören möchten.

Fehlerbehebung

1. Das Gerät lässt sich nicht einschalten.
Überprüfen Sie den ISO-Anschluss und die Netzkabel.
2. Die Ein/Aus-Taste funktioniert nicht.
Drücken Sie die Reset-Taste am Gerät. Wenn der Fehler weiterhin besteht, trennen Sie die Stromversorgung und schließen Sie sie wieder an.
3. Es ist kein Ton oder nur ein Geräusch zu hören.
Überprüfen Sie die ISO-Verbindung, die Lautsprecherkabel oder die Toneinstellungen im Player.
4. Sehr schlechte Klangqualität.
Überprüfen Sie die ISO-Verbindung oder die Lautsprecherkabel.
5. Schlechter Radioempfang.
Überprüfen Sie die Funkantennenverbindung.

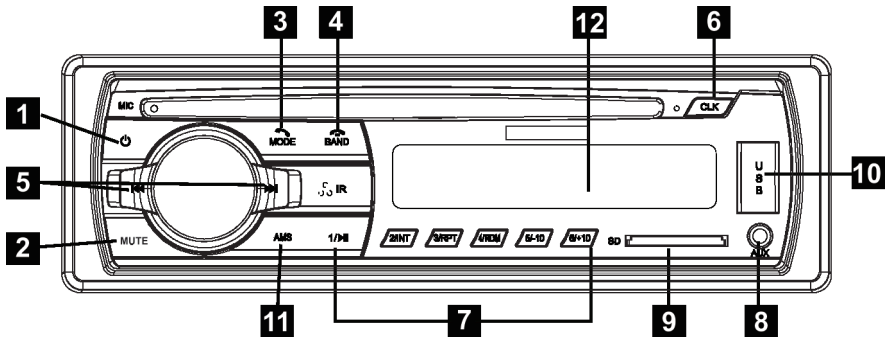
Technische Spezifikationen

Netzspannung	12V
Bluetooth	Ja, AD2P
FM-Radio	Ja
FM-Frequenz	87.5 - 108.0 MHz
Sensibilität	≤ 20 dB
Stereo-Trennung	≥ 25 dB
Signal-Rausch-Rate	≥ 60 dB
Kompatible Dateien	MP3, WMA
Verzerrung	≤ 0.3%
Erinnerung	Es können bis zu 18 UKW-Radiosender gespeichert werden (F1-6-Standorte, F2-6-Standorte, F3-6-Standorte)
Maximale Audioleistung	4 x 45W
Digitaluhr	Ja
ISO-Anschluss	Ja
Dimensionen	188 x 122 x 58 mm
Standby-Verbrauch	max. 5mA
Arbeitstemperatur	-26°C~+80°C

Advertencias

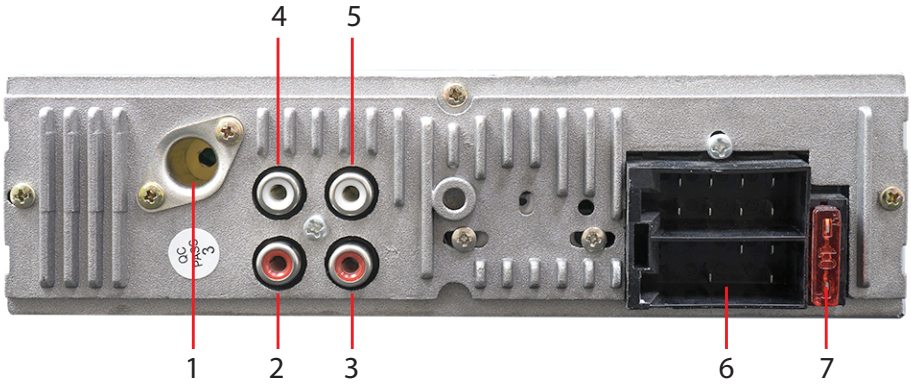
- No utilice el producto en condiciones de temperatura muy alta o muy baja.
- No inserte objetos metálicos (tornillos o monedas) dentro de la unidad para evitar cortocircuitos en los componentes internos.
- El reproductor puede reproducir archivos MP3/WMA. No intente reproducir archivos de fotos o videos.

Descripción del panel frontal



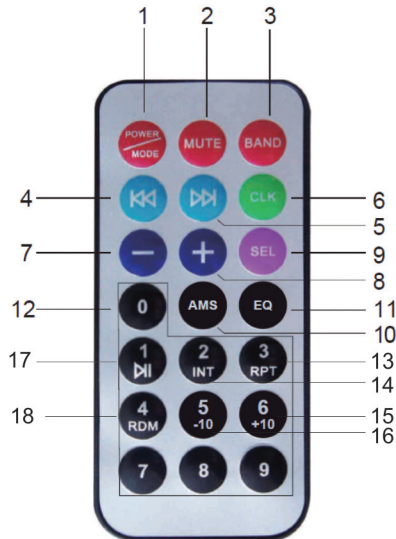
1. Encendido apagado
2. Silencio
3. Seleccione la fuente de reproducción (Radio, Bluetooth, AUX-In)/ Responder llamada telefónica
4. Seleccionar grupo de emisoras de radio (F1, F2, F3)/Rechazar llamada telefónica
5. Búsqueda de radiofrecuencia/Desplazarse hacia adelante o hacia atrás
6. Ajuste de visualización y hora
7. Estaciones de radio almacenadas
8. Entrada auxiliar
9. ranura para tarjetas SD
10. Puerto USB
11. Botón de búsqueda y guardado automático para estaciones de radio
12. Pantalla

Descripción del panel trasero



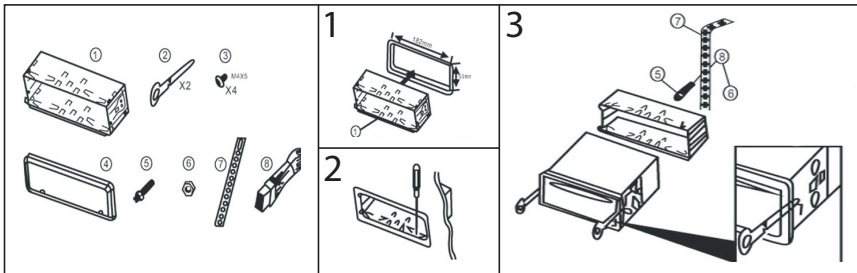
1. Antena FM
2. Altavoz frontal derecho
3. Altavoz trasero derecho
4. Altavoz frontal izquierdo
5. Altavoz trasero izquierdo
6. Conector ISO
7. Fusible

Descripción del control remoto



- | | |
|---|---|
| <ol style="list-style-type: none"> 1. Pulsación larga: on/off Pulsación corta: seleccionar fuente 2. Silencio 3. Seleccionar grupo de emisoras de radio 4. Canción anterior 5. Siguiete canción 6. Visualización del reloj 7. Volumen - 8. Volumen + 9. Tecla de selección multifunción | <ol style="list-style-type: none"> 10. Búsqueda y almacenamiento automático de estaciones de radio. 11. EQ - ecualizador de sonido 12. Teclas numéricas 13. Repite la canción actual 14. Reproducir intro 15. 10 canciones antes 16. 10 canciones de vuelta 17. Reproducir/pausar canción 18. Reproducción aleatoria |
|---|---|

Instrucciones de instalación



1. Inserte el soporte de montaje en el tablero.
2. Doble los clips del soporte para un ajuste más seguro.
3. Para quitar la unidad del tablero, inserte las llaves incluidas en ambos lados del brackets, luego extraiga la unidad.

Conexiones

	A: 1- 2- 3- 4- Batería + 5- Antena 6- 7- Contacto + 8- GND	B: 1- Altavoz trasero derecho + 2- Altavoz trasero derecho - 3- Altavoz frontal derecho + 4- Altavoz frontal derecho - 5- Altavoz frontal izquierdo + 6- Altavoz frontal izquierdo - 7- Altavoz trasero izquierdo + 8- Altavoz trasero izquierdo -
--	---	---

ADVERTENCIA

La instalación de este reproductor en el automóvil debe ser realizada por personal calificado (electricista del automóvil) después de haber verificado el tipo de conectores de alimentación y audio del automóvil. Algunos coches están equipados con enchufes configurados de manera diferente a la norma ISO (diferente posición de los cables en el enchufe). Si el automóvil no está equipado con conectores ISO, se deben realizar las modificaciones necesarias en los conectores antes de montar el reproductor.

Configuración de la hora

1. Presione brevemente la tecla CLK. 00:00 aparecerá en la pantalla.
2. Presione y mantenga presionada la tecla CLK nuevamente.
3. El indicador de hora parpadeará. Gire la perilla de volumen en ambas direcciones hasta que alcance el valor deseado.
4. Presione brevemente la tecla CLK para confirmar.
5. El indicador de minutos parpadeará. Gire la perilla de volumen en ambas direcciones hasta que alcance el valor deseado.
6. Espere unos segundos. La pantalla volverá al modo de visualización antes de configurar la hora.

Selección de fuente de reproducción

Presione la tecla MODE para seleccionar entre: **Radio**, **Bluetooth**, **AUX-in**.

• FM Radio

Buscando la frecuencia de radio

1. Presione la tecla **MODE** repetidamente hasta que aparezca **RADIO** en la pantalla, seguido inmediatamente por la visualización de la frecuencia actual.
2. Presione la tecla ◀ o ▶ para buscar otra frecuencia.
3. Mantenga presionada la tecla ◀ o ▶ para cambiar entre la búsqueda **MANUAL** y la búsqueda **AUTO** (la búsqueda se detiene cuando la radio alcanza una señal).

Guardar una emisora de radio

Hay 3 grupos de estaciones de radio disponibles (F1, F2, F3) que se pueden seleccionar presionando repetidamente la tecla **BAND**, cada grupo tiene 6 memorias.

1. Primero seleccione el grupo (F1, F2 o F3).
2. Busque su estación de radio favorita.
3. Mantenga presionada la tecla correspondiente a la posición (1 - 6) donde desea guardarla.
4. En la pantalla se mostrará el grupo, la frecuencia y la posición donde se guardó la respectiva estación de radio. Por ejemplo: F1 96.0 6

Buscando una emisora de radio guardada

1. Presione la tecla **AMS** para buscar entre todas las estaciones de radio guardadas.
2. El jugador comenzará a escanear los recuerdos.
3. Presione la tecla **AMS** nuevamente para detener el escaneo .

• Bluetooth AD2P

Bluetooth le permite recibir llamadas desde su teléfono o reproducir archivos

de audio a través del sistema de audio de su automóvil.

1. Presione la tecla **MODE** repetidamente hasta que aparezca **BT OFF** en la pantalla.
2. Active la función **Bluetooth** en su teléfono inteligente.
3. Busque en su teléfono dispositivos **Bluetooth** cercanos.
4. De la lista de dispositivos encontrados, seleccione **“PNI 8428BT”** y confirme el emparejamiento.
5. **BT ON** aparecerá en la pantalla del reproductor.
6. Ahora los dos dispositivos, el teléfono y el reproductor, están emparejados.
7. Seleccione en el teléfono la música que desea escuchar en el sistema de audio del automóvil.

Responder una llamada telefónica a través de Bluetooth

Si recibe una llamada telefónica mientras escucha música a través de **Bluetooth**, la reproducción de la música se interrumpirá durante la llamada.

Presione la tecla **MODE** para contestar la llamada y la tecla **BAND** para finalizar la llamada o rechazarla.

• AUX-in

1. Presione la tecla **MODE** repetidamente hasta que **AUX IN** aparezca en la pantalla.
2. Conecte su teléfono al reproductor con un cable auxiliar con un conector de 3,5 mm.
3. Seleccione en el teléfono la música que desea escuchar en el sistema de audio del automóvil.

Solución de problemas

1. La unidad no se enciende.

Compruebe la conexión **ISO** y los cables de alimentación.

2. El botón de encendido/apagado no funciona.

Presione el botón de reinicio en la unidad. Si la falla persiste, desconecte la fuente de alimentación y vuelva a conectarla.

3. No hay sonido o solo un ruido.

Compruebe la conexión ISO, los cables de los altavoces o la configuración de sonido del reproductor.

4. Sonido de muy mala calidad.

Compruebe la conexión ISO o los cables de los altavoces.

5. Recepción de radio deficiente.

Verifique la conexión de la antena de radio.

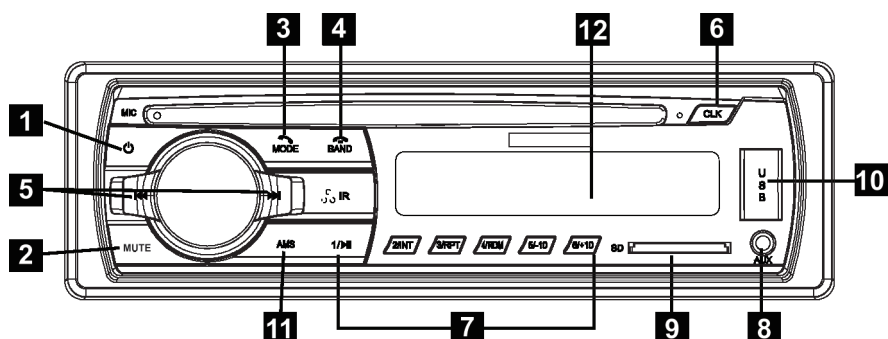
Especificaciones técnicas

Voltaje de potencia	12V
Bluetooth	Si, AD2P
Radio FM	Si
Frecuencia FM	87.5 - 108.0 MHz
Sensibilidad	≤ 20 dB
Separación estéreo	≥ 25 dB
Tasa de señal a ruido	≥ 60 dB
Archivos compatibles	MP3, WMA
Distorsión	≤ 0.3%
Memoria	se pueden almacenar hasta 18 estaciones de radio FM (Ubicaciones F1-6, ubicaciones F2-6, ubicaciones F3-6)
Potencia de audio máxima	4 x 45W
Reloj digital	Si
Conector ISO	Si
Dimensiones	188 x 122 x 58 mm
Consumo en espera	max. 5mA
Temperatura de trabajo	-26°C~+80°C

Avertissements

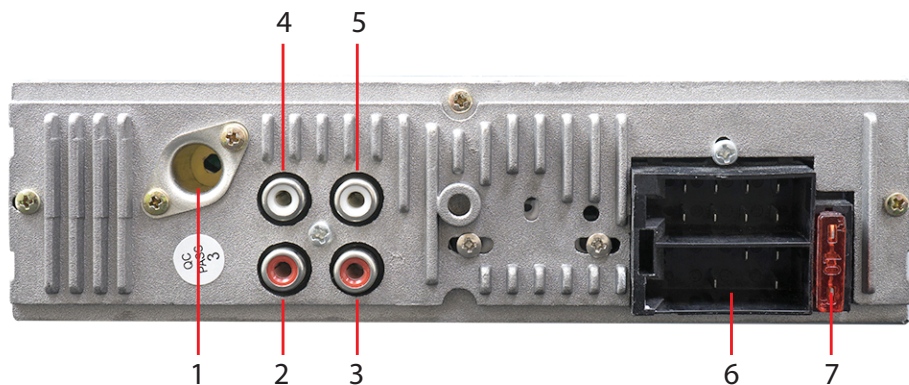
- N'utilisez pas le produit dans des conditions de températures très élevées ou très basses.
- N'insérez pas d'objets métalliques (vis ou pièces de monnaie) à l'intérieur de l'appareil pour éviter de court-circuiter les composants internes.
- Le lecteur peut lire des fichiers MP3/WMA. N'essayez pas de lire des fichiers photo ou vidéo.

Description du panneau avant



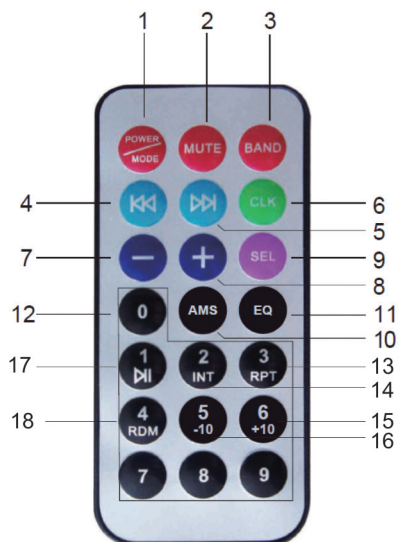
1. Allumé éteint
2. Muet
3. Sélectionnez la source de lecture (Radio, Bluetooth, AUX-In)/Répondre à un appel téléphonique
4. Sélectionnez le groupe de stations de radio (F1, F2, F3)/Rejeter l'appel téléphonique
5. Recherche de fréquence radio/Défilement vers l'avant ou vers l'arrière
6. Affichage et réglage de l'heure
7. Stations de radio mémorisées
8. Entrée auxiliaire
9. Fente pour carte SD
10. Fente USB
11. Recherche automatique et bouton d'enregistrement pour les stations de radio
12. Écran

Description du panneau arrière



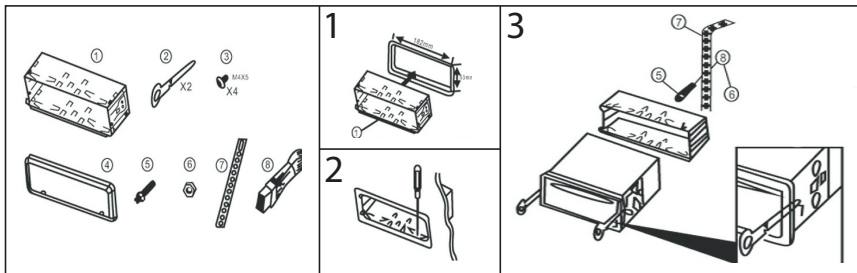
1. Antenne FM
2. Haut-parleur avant droit
3. Haut-parleur arrière droit
4. Haut-parleur avant gauche
5. Haut-parleur arrière gauche
6. Connecteur ISO
7. Fusible

Description de la télécommande



- | | |
|--|--|
| <ol style="list-style-type: none"> 1. Appui long: marche/arrêt Appui court: sélectionner la source 2. Muet 3. Sélectionnez un groupe de stations de radio 4. Chanson précédente 5. Prochaine chanson 6. Affichage de l'horloge 7. Le volume - 8. Volume + 9. Touche de sélection multifonction | <ol style="list-style-type: none"> 10. Recherche automatique et stockage des stations de radio 11. EQ - égaliseur sonore 12. Touches numériques 13. Répéter la chanson actuelle 14. Jouer l'intro 15. 10 chansons avant 16. 10 chansons de retour 17. Lire/mettre en pause la chanson 18. Lecture aléatoire de chansons |
|--|--|

Instructions d'installation



1. Insérez le support de montage dans le tableau de bord.
2. Pliez les clips du support pour un ajustement plus sûr.
3. Pour retirer l'unité du tableau de bord, insérez les clés fournies des deux côtés du brackets, puis retirez l'unité.

Connexions

<p>The diagram shows a rectangular connector with two rows of four pins each. The top row is labeled 'B' and the bottom row is labeled 'A'. To the right of the connector is a vertical slot labeled 'fusible' (fuse).</p>	<p>A:</p> <ul style="list-style-type: none"> 1- 2- 3- 4- Batterie + 5- Antenne 6- 7- Contact + 8- Terre (GND) 	<p>B:</p> <ul style="list-style-type: none"> 1- Haut-parleur arrière droit + 2- Haut-parleur arrière droit - 3- Enceinte avant droite + 4- Enceinte avant droite - 5- Haut-parleur avant gauche + 6- Haut-parleur avant gauche - 7- Haut-parleur arrière gauche+ 8- Haut-parleur arrière gauche-
--	--	---

ATTENTION

L'installation de ce lecteur dans la voiture doit être effectuée par du personnel qualifié (électricien automobile) après avoir vérifié le type de connecteurs d'alimentation et audio de la voiture.

Certaines voitures sont équipées de prises configurées différemment de la norme ISO (positionnement différent des fils dans la prise). Si la voiture n'est pas équipée de connecteurs ISO, les modifications nécessaires doivent être apportées aux connecteurs avant de monter le lecteur.

Configuration de l'heure

1. Appuyez brièvement sur la touche CLK. 00:00 s'affiche à l'écran.
2. Appuyez de nouveau sur la touche CLK et maintenez-la enfoncée.
3. L'indicateur des heures clignotera. Tournez le bouton de volume dans les deux sens jusqu'à atteindre la valeur souhaitée.
4. Appuyez brièvement sur la touche CLK pour confirmer.
5. L'indicateur des minutes clignotera. Tournez le bouton de volume dans les deux sens jusqu'à atteindre la valeur souhaitée.
6. Attendez quelques secondes. L'écran retournera au mode d'affichage avant de régler l'heure.

Sélection de la source de lecture

Appuyez sur la touche **MODE** pour sélectionner entre: **Radio**, **Bluetooth** et **AUX-in**.

• FM Radio

Recherche de la fréquence radio

1. Appuyez plusieurs fois sur la touche **MODE** jusqu'à ce que **RADIO** apparaisse à l'écran, immédiatement suivi de l'affichage de la fréquence actuelle.
2. Appuyez sur la touche ◀ ou ▶ pour rechercher une autre fréquence.
3. Appuyez longuement sur la touche ◀ ou ▶ pour basculer entre la recherche **MANUELLE** et la recherche **AUTO** (la recherche s'arrête lorsque la radio atteint un signal).

Enregistrer une station de radio

Il existe 3 groupes de stations radio disponibles (F1, F2, F3) qui peuvent être sélectionnés en appuyant plusieurs fois sur la touche **BAND**, chaque groupe ayant 6 mémoires.

1. Sélectionnez d'abord le groupe (F1, F2 ou F3).
2. Recherchez votre station de radio préférée.
3. Appuyez longuement sur la touche correspondant à la position (1 - 6) où vous souhaitez l'enregistrer.
4. Sur l'écran, le groupe, la fréquence et la position où la station de radio respective a été enregistrée seront affichés. Par exemple: F1 96,0 6

Recherche d'une station de radio enregistrée

1. Appuyez sur la touche **AMS** pour rechercher parmi toutes les stations de radio enregistrées.
2. Le lecteur commencera à scanner les souvenirs.
3. Appuyez à nouveau sur la touche **AMS** pour arrêter la recherche.

• Bluetooth AD2P

Le Bluetooth vous permet de prendre des appels depuis votre téléphone ou de lire des fichiers audio via le système audio de votre voiture.

1. Appuyez plusieurs fois sur la touche **MODE** jusqu'à ce que **BT OFF** apparaisse à l'écran.
2. Activez la fonction Bluetooth sur votre smartphone.
3. Recherchez dans votre téléphone les appareils Bluetooth à proximité.
4. Dans la liste des appareils trouvés, sélectionnez «PNI 8428BT» et confirmez l'appairage.
5. **BT ON** apparaîtra sur l'écran du lecteur.
6. Maintenant, les deux appareils, le téléphone et le lecteur, sont couplés.
7. Sélectionnez sur le téléphone la musique que vous souhaitez écouter sur le système audio de la voiture.

Répondre à un appel téléphonique via Bluetooth

Si vous recevez un appel téléphonique en écoutant de la musique via Bluetooth, la lecture de la musique sera interrompue pendant l'appel.

Appuyez sur la touche **MODE** pour répondre à l'appel et sur la touche **BAND** pour mettre fin à l'appel ou rejeter l'appel.

• AUX-in

1. Appuyez plusieurs fois sur la touche **MODE** jusqu'à ce que **AUX IN** apparaisse à l'écran.
2. Connectez votre téléphone au lecteur avec un câble auxiliaire avec une prise jack 3,5 mm.
3. Sélectionnez sur le téléphone la musique que vous souhaitez écouter sur le système audio de la voiture.

Dépannage

1. L'appareil ne s'allume pas.
Vérifiez la connexion ISO et les cordons d'alimentation.
2. Le bouton marche/arrêt ne fonctionne pas.
Appuyez sur le bouton de réinitialisation de l'appareil. Si le défaut persiste, débranchez l'alimentation électrique et rebranchez-la.
3. Il n'y a pas de son ou juste un bruit.
Vérifiez la connexion ISO, les cordons des haut-parleurs ou les paramètres audio du lecteur.
4. Son de très mauvaise qualité.
Vérifiez la connexion ISO ou les câbles d'enceinte.
5. Mauvaise réception radio.
Vérifiez la connexion de l'antenne radio.

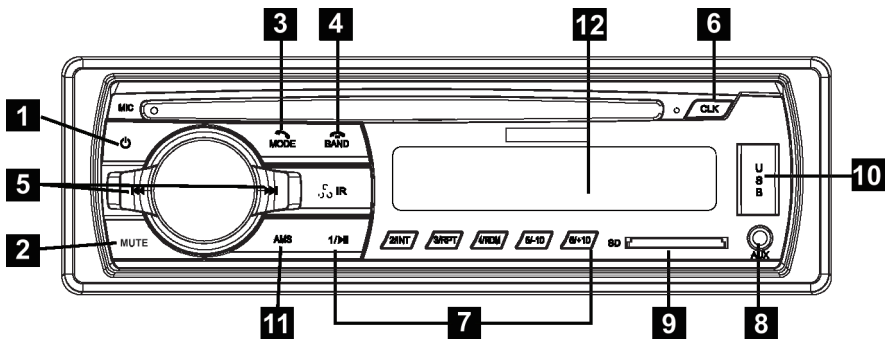
Spécifications techniques

Tension d'alimentation	12V
Bluetooth	Oui, AD2P
Radio FM	Oui
Fréquence FM	87.5 - 108.0 MHz
Sensibilité	≤ 20 dB
Séparation stéréo	≥ 25 dB
Taux de signal sur bruit	≥ 60 dB
Fichiers compatibles	MP3, WMA
Distorsion	≤ 0.3%
Mémoire	jusqu'à 18 stations FM peuvent être mémorisées (F1- 6 mémoire, F2-6 mémoire, F3-6 mémoire)
Puissance audio maximale	4 x 45W
Horloge digitale	Oui
Connecteur ISO	Oui
Dimensions	188 x 122 x 58 mm
Consommation en veille	max. 5mA

Figyelmeztetések

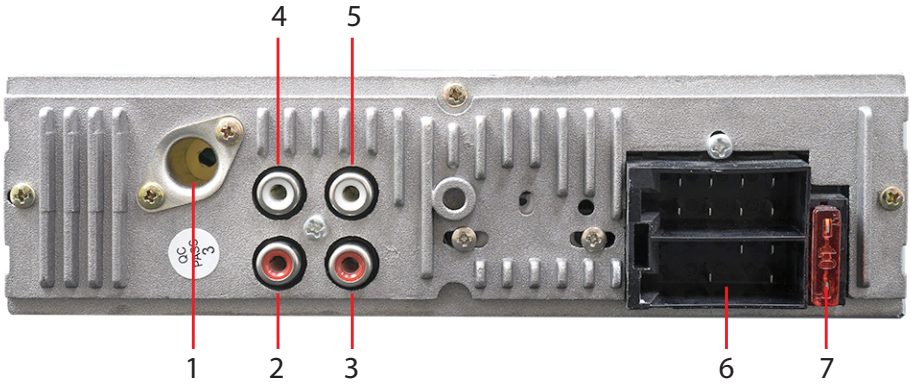
- Ne használja a terméket nagyon magas vagy nagyon alacsony hőmérsékletű körülmények között.
- Ne helyezzen fém tárgyakat (csavarokat vagy érméket) a készülék belsejébe, hogy elkerülje a belső alkatrészek rövidzárlatát.
- A lejátszó MP3/WMA fájlokat képes lejátszani. Ne próbáljon meg fénykép- vagy videofájlokat lejátszani.

Az előlap leírása



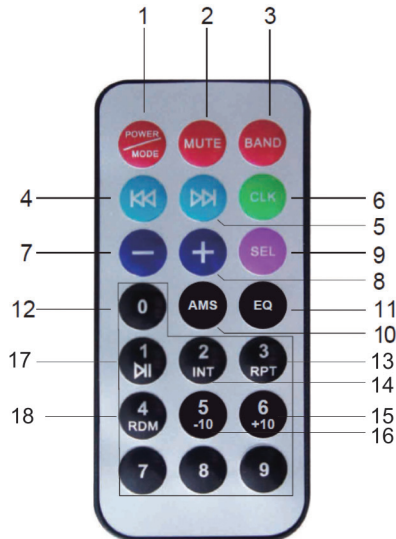
1. Be ki
2. Néma
3. Válassza ki a lejátszási forrást (rádió, Bluetooth, AUX-In) / válaszoljon telefonhívást
4. Válassza ki a rádióállomások csoportját (F1, F2, F3) / Hívás elutasítása
5. Rádiófrekvenciás keresés / görgetés előre vagy hátra
6. Kijelző és idő beállítása
7. Tárolt rádióállomások
8. Kiegészítő bejárat
9. SD kártya foglalat
10. USB csatlakozó
11. Automatikus keresés és mentés gomb rádióállomásokhoz
12. Képernyő

A hátsó panel leírása



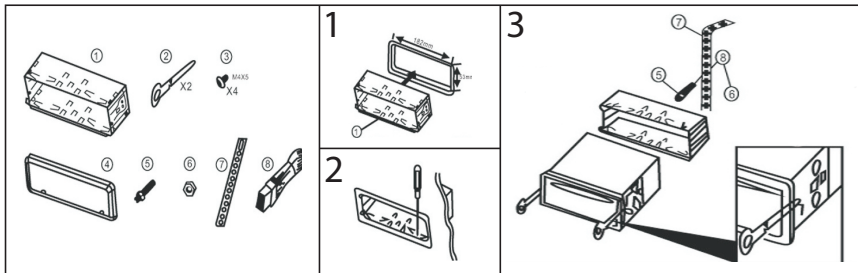
1. FM antenna
2. Jobb első hangszóró
3. Jobb hátsó hangszóró
4. Bal első hangszóró
5. Bal hátsó hangszóró
6. ISO csatlakozó
7. Biztosíték

Távírányító leírása



- | | |
|---|---|
| <ol style="list-style-type: none"> 1. Hosszan nyomja meg: be / ki
Rövid megnyomás: a forrás kiválasztása 2. Néma 3. Válassza ki a rádióállomások csoportját 4. Előző dal 5. Következő dal 6. Óra kijelzése 7. Hangerő - 8. Volume + 9. Többfunkciós választógomb | <ol style="list-style-type: none"> 10. Rádióállomások automatikus keresése és tárolása 11. EQ - hangkiegyenlítő 12. Numerikus billentyűk 13. Ismétlje meg az aktuális dalt 14. Play intro 15. 10 dal korábban 16. 10 dal vissza 17. Dal lejátszása / szüneteltetése 18. A dalok véletlenszerű lejátszása |
|---|---|

Telepítési útmutató



1. Helyezze a rögzítő konzolt a műszerfalba.
2. Hajlítsa meg a konzol klipjeit a biztonságosabb illeszkedés érdekében.
3. Az egység eltávolításához a műszerfalon helyezze be a mellékelt kulcsokat a cabacketse mindkét oldalára, majd húzza ki az egységet.

Kapcsolatok

<table border="1"> <tr> <td data-bbox="95 256 140 295">B</td> <td data-bbox="151 256 344 295">1 3 5 7 </td> <td data-bbox="359 256 389 443" rowspan="4" style="writing-mode: vertical-rl; text-orientation: mixed;">biztosíték</td> </tr> <tr> <td data-bbox="95 295 140 349"></td> <td data-bbox="151 295 344 349">2 4 6 8 </td> </tr> <tr> <td data-bbox="95 349 140 403">A</td> <td data-bbox="151 349 344 403">1 3 5 7 </td> </tr> <tr> <td data-bbox="95 403 140 458"></td> <td data-bbox="151 403 344 458">2 4 6 8 </td> </tr> </table>	B	1 3 5 7	biztosíték		2 4 6 8	A	1 3 5 7		2 4 6 8	A: 1- 2- 3- 4- Akkumulátor + 5- Antenna 6- 7- Kapcsolat + 8- Föld (GND)	B: 1- Jobb hátsó hangszóró + 2- Jobb hátsó hangszóró - 3- Jobb első hangszóró + 4- Jobb első hangszóró - 5- Első bal hangszóró + 6- Első bal hangszóró - 7- Bal hátsó hangszóró + 8- Bal hátsó hangszóró -
B	1 3 5 7	biztosíték									
	2 4 6 8										
A	1 3 5 7										
	2 4 6 8										

FIGYELEM

A lejátszó felszerelését az autóba képzett személyzetnek (autó-villanszerelőnek) kell elvégeznie, miután ellenőrizte az autó tápellátásának és audiocsatlakozóinak típusát.

Egyes autók az ISO szabványtól eltérően konfigurált aljzatokkal vannak ellátva (a vezetékek eltérő elhelyezése az aljzatban). Ha az autó nincs felszerelve ISO csatlakozókkal, a lejátszó felszerelése előtt meg kell változtatni a csatlakozókat.

Idő beállítása

1. Nyomja meg röviden a CLK gombot. 00:00 jelenik meg a képernyőn.
2. Nyomja meg és tartsa lenyomva a CLK gombot újra.
3. Az óra jelzőfény villog. Forgassa el a hangerő-szabályozó gombot mindkét irányban, amíg el nem éri a kívánt értéket.
4. A megerősítéshez nyomja meg röviden a CLK gombot.
5. A perc jelző villog. Forgassa el a hangerő-szabályozó gombot mindkét irányban, amíg el nem éri a kívánt értéket.
6. Várjon néhány másodpercet. Az idő beállítása előtt a képernyő visszatér a kijelző módba.

Lejátszási forrás kiválasztása

A MODE gomb megnyomásával válasszon a következők közül: **Radio**, **Bluetooth** és **AUX-in**.

• FM Radio

A rádiófrekvencia keresése

1. Nyomja meg többször a **MODE** gombot, amíg a képernyőn meg nem jelenik a **RADIO**, majd azonnal az aktuális frekvencia megjelenítése.
2. Nyomja meg a ◀ vagy ▶ gombot egy másik frekvencia kereséséhez.
3. Hosszan nyomja meg a ◀ vagy ▶ gombot a **MANUAL** keresés és az **AUTO** keresés közötti váltáshoz (a keresés leáll, amikor a rádió jelet ér).

Rádióállomás mentése

A rádióállomások 3 csoportja áll rendelkezésre (F1, F2, F3), amelyek a **BAND** gomb ismételt megnyomásával választhatók ki, mindegyik csoportnak 6 memóriája van.

1. Először válassza ki a csoportot (F1, F2 vagy F3).
2. Keresse meg kedvenc rádióállomását.
3. Hosszan nyomja meg azt a gombot (1 - 6), amelyikbe menteni kívánja.
4. A képernyőn megjelenik az a csoport, frekvencia és hely, ahová az adott rádióállomás mentésre került. Például: F1 96,0 6

Mentett rádióállomás keresése

1. Nyomja meg az **AMS** gombot az összes mentett rádióállomás kereséséhez.
2. A játékos elkezdi beolvasni az emlékeket.
3. A szkennelés leállításához nyomja meg ismét az **AMS** gombot.

• Bluetooth AD2P

A Bluetooth lehetővé teszi, hogy hívásokat fogadjon telefonjáról, vagy hangfájlokat juttasszon át autójának audiorendszerén keresztül .

1. Addig nyomja meg a **MODE** gombot, amíg a **BT OFF** felirat meg nem jelenik a képernyőn.

2. Aktiválja az okostelefon Bluetooth funkcióját .
3. Keresse meg telefonján a közeli Bluetooth-eszközöket.
4. A megtalált eszközök listájából válassza a „PNI 8428BT” lehetőséget, és erősítse meg a párosítást.
5. A BT ON megjelenik a lejátszó képernyőjén.
6. Most a két eszköz, a telefon és a lejátszó párosítva van.
7. Válassza ki a telefonról azt a zenét, amelyet hallgatni szeretne az autó audiorendszerén.

Telefonon válaszolhat Bluetooth-on keresztül

Ha telefonhívást fogad, miközben zenét hallgat Bluetooth-on keresztül, akkor a zene lejátszása megszakad a hívás során.

Nyomja meg a MODE gombot a hívás fogadásához, és a BAND gombot a hívás befejezéséhez vagy a hívás elutasításához.

• AUX-in

1. Nyomja meg többször a MODE gombot, amíg az AUX IN meg nem jelenik a képernyőn.
2. Csatlakoztassa telefonját a lejátszóhoz egy 3,5 mm-es csatlakozóval ellátott segédkábelrel.
3. Válassza ki a telefonról azt a zenét, amelyet hallgatni szeretne az autó audiorendszerén.

Hibaelhárítás

1. Az egység nem kapcsol be.
Ellenőrizze az ISO csatlakozást és a tápkábeleket.
2. A be / ki gomb nem működik.
Nyomja meg a készülék reset gombját. Ha a hiba továbbra is fennáll, válassza le az áramellátást és csatlakoztassa újra.
3. Nincs hang vagy csak zaj.
Ellenőrizze az ISO csatlakozást, a hangszórók vezetékeit vagy a hangbeállításokat a lejátszóban.
4. Nagyon rossz minőségű hang.

Ellenőrizze az ISO csatlakozást vagy a hangszórókábeleket.

5. Gyenge rádió vétel.

Ellenőrizze a rádióantenna csatlakozását.

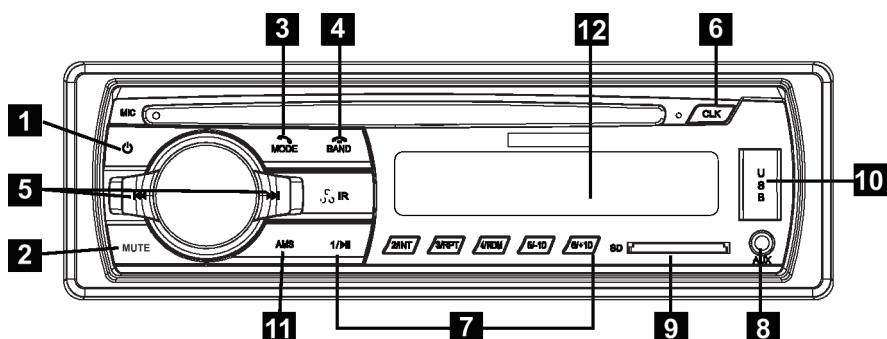
Műszaki adatok

Tápfeszültség	12V
Bluetooth	Igen, AD2P
FM rádió	Igen
FM frekvencia	87.5 - 108.0 MHz
Érzékenység	≤ 20 dB
Sztereoó elválasztás	≥ 25 dB
Jel-zaj arány	≥ 60 dB
Kompatibilis fájlok	MP3, WMA
Torzítás	≤ 0.3%
Memória	legfeljebb 18 FM rádió állomás tárolható (F1- 6 helysín, F2-6 helysín, F3-6 helysín)
Maximális hangteljesítmény	4 x 45W
Digitális óra	Igen
ISO csatlakozó	Igen
Méret	188 x 122 x 58 mm
Készenléti fogyasztás	max. 5mA
Üzemhőmérséklet	-26°C~+80°C

Avvertenze

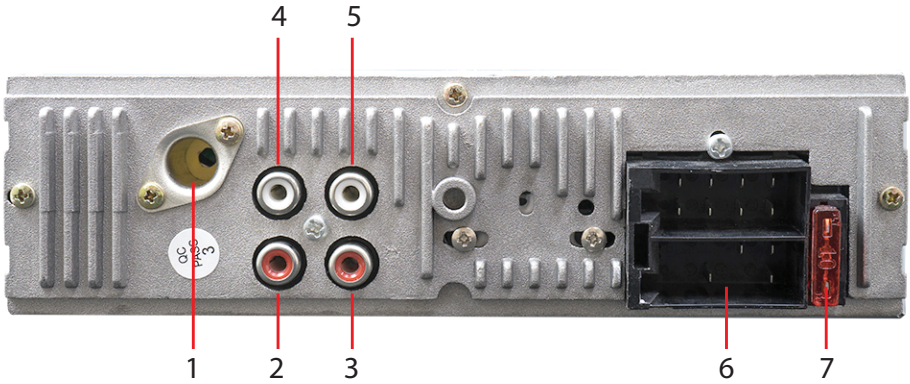
- Non usare il prodotto in condizioni di temperatura troppo elevata o troppo bassa.
- Non inserire oggetti metallici (viti o monete) all'interno dell'unità, per evitare il cortocircuito dei componenti interni.
- Il player può riprodurre file MP3/WMA. Non tentare di riprodurre file video.

Descrizione del pannello frontale



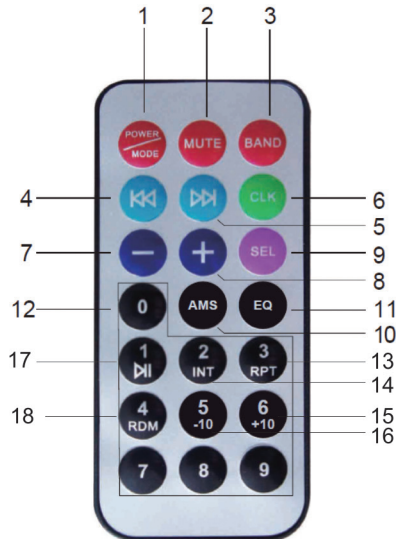
1. Avvio/Arresto
2. Disabilita il suono (MUTE)
3. Selezione sorgente di riproduzione (Radio, Bluetooth, AUX-In)/Rispondi a una telefonata
4. Selezione gruppo stazioni radio (F1, F2, F3)/Rifiuto della telefonata
5. Ricerca frequenza radio/Scorri la canzone in avanti o indietro
6. Visione e impostazione ora
7. Stazioni radio memorate
8. Ingresso ausiliario
9. Slot scheda SD
10. Slot USB
11. Tasto ricerca e memorizzazione automatica stazioni radio
12. Schermo

Descrizione pannello posteriore



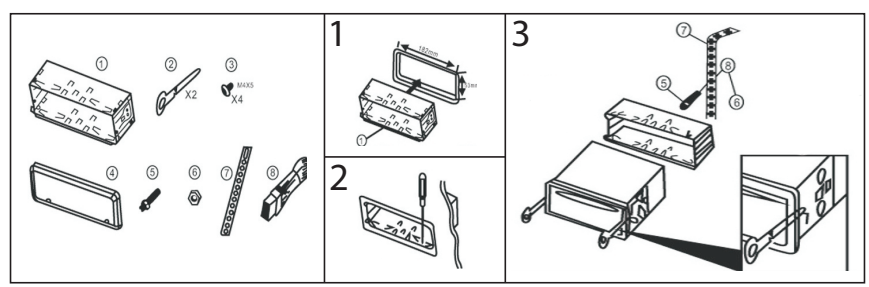
1. Antenna FM
2. Altoparlante anteriore destro
3. Altoparlante posteriore destro
4. Altoparlante anteriore sinistro
5. Altoparlante posteriore sinistro
6. Connettore ISO
7. Fusibile

Descrizione telecomando



- | | |
|--|---|
| <ol style="list-style-type: none"> 1. Pressione lunga: avvio/arresto Pressione breve: selezione sorgente 2. Disabilita il suono (MUTE) 3. Selezione gruppo stazioni radio 4. Canzone precedente 5. Prossima canzone 6. Visione dell'orologio 7. Volume - 8. Volume + 9. Tasto di selezione multifunzione | <ol style="list-style-type: none"> 10. Ricerca e memorizzazione automatica delle stazioni radio 11. EQ - equalizzatore del suono 12. Tasti numerici 13. Ripeti il brano corrente 14. Riproduci intro 15. 10 canzoni avanti 16. 10 canzoni indietro 17. Riproduci / metti in pausa il brano 18. Riproduzione casuale di brani |
|--|---|

Istruzione di installazione



1. Inserire la staffa di montaggio nel cruscotto.
2. Piegare le clip della staffa per un montaggio più sicuro.
3. Per rimuovere l'unità dal cruscotto, inserire le chiavi incluse su entrambi i lati della staffa, quindi estrarre l'unità.

Conessioni

	A: 1- 2- 3- 4- Batteria+ 5- Antenna 6- 7- Contatto+ 8- GND	B: 1- Altoparlante posteriore destro+ 2- Altoparlante posteriore destro- 3- Altoparlante anteriore destro+ 4- Altoparlante anteriore destro- 5- Altoparlante anteriore sinistro+ 6- Altoparlante anteriore sinistro- 7- Altoparlante posteriore sinistro+ 8- Altoparlante posteriore sinistro-
--	---	---

AVVERTENZA

L'installazione di questo lettore nell'auto deve essere eseguita da personale qualificato (elettricista auto) dopo aver verificato prima il tipo di connettori di alimentazione e audio dell'auto.

Alcune vetture sono dotate di prese configurate diversamente dallo standard ISO (diverso posizionamento dei fili nelle prese). Se l'auto non è dotata di connettori ISO, è necessario apportare le modifiche necessarie ai connettori prima di montare il lettore.

Impostazione ora

1. Premere brevemente il tasto **CLK**. Lo schermo mostrerà 00:00.
2. Premere di nuovo a lungo il tasto **CLK**.
3. L'indicatore delle ore lampeggerà. Ruotare la manopola del volume in entrambe le direzioni fino a raggiungere il valore desiderato.
4. Premere brevemente il tasto **CLK** per confermare.
5. L'indicatore dei minuti lampeggerà. Ruotare la manopola del volume in entrambe le direzioni fino a raggiungere il valore desiderato.
6. Attendere per qualche secondo. Lo schermo tornerà alla modalità di visualizzazione prima di impostare l'ora.

Selezionare la sorgente di riproduzione

Premere il tasto **MODE** per scegliere tra: **Radio**, **Bluetooth** e **AUX-in**.

1. Radio FM

Ricerca di una frequenza radio

1. Premere ripetutamente il tasto **MODE** finché non appare sullo schermo **RADIO**, immediatamente seguito dalla visualizzazione della frequenza corrente.
2. Premere il tasto ◀ oppure ▶ per cercare un'altra frequenza.
3. Premere a lungo il tasto ◀ oppure ▶ per passare dalla ricerca **MANUALE** alla ricerca **AUTOMATICA** (la ricerca si ferma quando il lettore trova segnale).

Salvataggio di una stazione radio

Sono disponibili 3 gruppi di stazioni radio (**F1**, **F2**, **F3**) che possono essere selezionati premendo ripetutamente il tasto **BAND**, ogni gruppo ha 6 memorie.

1. Seleziona prima il gruppo (F1, F2 sau F3).
2. Cerca la stazione radio preferita.
3. Premere a lungo il tasto corrispondente alla posizione (1 - 6) in cui si desidera salvare la stazione radio.
4. Sullo schermo, verranno visualizzati il gruppo, la frequenza e la posizione in cui è stata salvata la rispettiva stazione radio. Per esempio: **F1 96.0 6**

Ricerca di una stazione radio memorizzata

1. Premere il tasto **AMS** per cercare tra tutte le stazioni radio salvate.
2. Il lettore inizierà a scansionare le memorie.
3. Premere di nuovo il tasto **AMS** per fermare la scansione.

2. Bluetooth AD2P

La funzione **Bluetooth** consente di rispondere alle chiamate dal telefono o riprodurre file audio tramite il sistema audio dell'auto.

1. Premere ripetutamente il tasto **MODE** finché non appare sullo schermo **BT OFF**.
2. Attiva la funzione **Bluetooth** nel suo telefono smart.
3. Cercare tramite il telefono i dispositivi **Bluetooth** vicini.
4. Dall'elenco dei dispositivi trovati, seleziona "**PNI 8428BT**" e confermare l'abbinamento.
5. Apparirà **BT ON** sullo schermo del lettore.
6. Ora i due dispositivi, il telefono e il lettore, sono abbinati.
7. Seleziona dal telefono la musica che desidera ascoltare sul sistema audio dell'auto.

Rispondi a una telefonata tramite Bluetooth

Se si riceve una telefonata mentre si ascolta la musica tramite Bluetooth, la riproduzione della musica viene messa in pausa durante la chiamata.

Premere il tasto **MODE** per rispondere alla chiamata e il tasto **BAND** per terminare o rifiutare la chiamata.

3. AUX-in

1. Premere ripetutamente il tasto **MODE** inché non appare sullo schermo **AUX IN**.
2. Collega il telefono al lettore con un cavo ausiliario con jack da 3,5 mm.
3. Seleziona dal telefono la musica che desidera ascoltare sul sistema audio dell'auto.

Problemi e soluzioni

1. L'unità non si avvia
Verificare la connessione ISO e i cavi di alimentazione.
2. Il pulsante di accensione / spegnimento non funziona.

Premere il pulsante di ripristino sull'unità. Se il guasto persiste, scollegare l'alimentazione e ricollegarla.

3. Non c'è alcun suono o solo un rumore.

Verificare la connessione ISO, i cavi degli altoparlanti o le impostazioni audio nel lettore.

4. Suono di qualità molto scarsa.

Verificare la connessione ISO o i cavi degli altoparlanti.

5. Scarsa ricezione radio.

Verificare il collegamento dell'antenna radio.

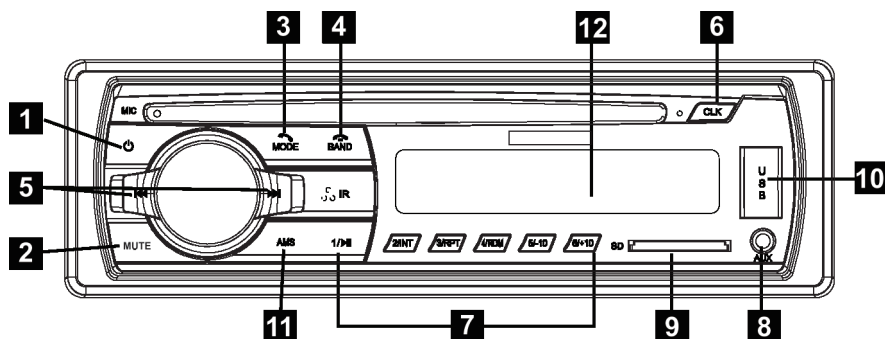
Specifiche tecniche

Alimentazione	12V
Bluetooth	Si, AD2P
Radio FM	Si
Frequenza FM	87.5 - 108.0 MHz
Sensibilità	≤ 20 dB
Separazione stereo	≥ 25 dB
Rapporto segnale-rumore	≥ 60 dB
File compatibili	MP3, WMA
Distorsione	≤ 0.3%
Memoria delle stazioni radio	18 stazioni FM (Memorie F1-6, memorie F2-6, memorie F3-6)
Massima potenza audio	4 x 45W
Orologio digitale	Si
Connettore ISO	Si
Dimensioni	188 x 122 x 58 mm
Consumo in standby	max. 5mA
Temperatura di lavoro	-26°C~+80°C

Waarschuwingen

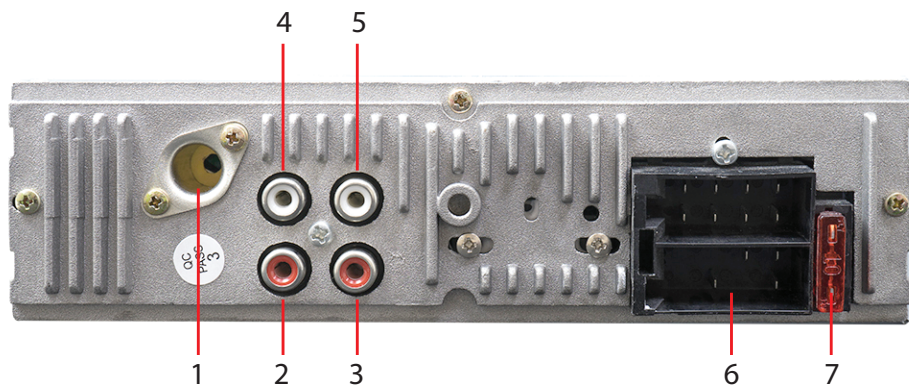
- Gebruik het product niet bij zeer hoge of zeer lage temperaturen.
- Steek geen metalen voorwerpen (schroeven of munten) in het apparaat om kortsluiting in de interne componenten te voorkomen.
- De speler kan MP3 / WMA-bestanden afspelen. Probeer geen foto- of videobestanden af te spelen.

Beschrijving voorpaneel



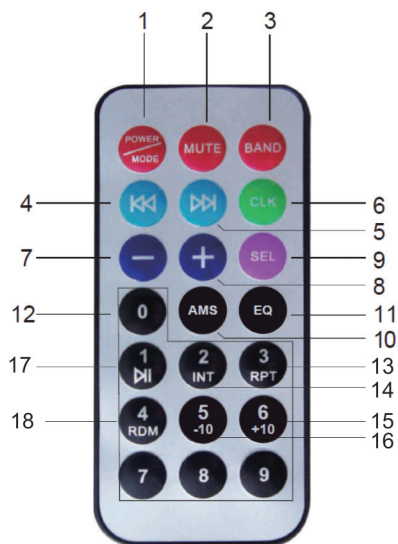
1. Aan uit
2. Dempen
3. Selecteer de afspeelbron (radio, Bluetooth, AUX-In) / beantwoord telefoongesprek
4. Selecteer de radiostationgroep (F1, F2, F3) / Telefoongesprek weigeren
5. Radiofrequentie zoeken / Vooruit of achteruit bladeren
6. Weergave en tijdinstelling
7. Opgeslagen radiostations
8. Extra ingang
9. SD-kaartsleuf
10. USB-sleuf
11. Automatische zoek- en bewaarknop voor radiostations
12. Scherm

Beschrijving achterpaneel



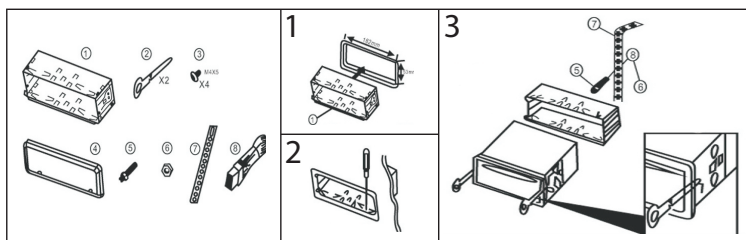
1. FM-antenne
2. Rechter voorluidspreker
3. Rechter achterluidspreker
4. Linker voorluidspreker
5. Linker achterluidspreker
6. ISO-stekker
7. Lont

Beschrijving afstandsbediening



- | | |
|---|--|
| <ol style="list-style-type: none"> 1. Lang indrukken: aan / uit
Kort indrukken: bron selecteren 2. Dempen 3. Selecteer een radiostationgroep 4. Vorig nummer 5. Volgende liedje 6. Klokwweergave 7. Volume - 8. Volume + 9. Multifunctionele selectietoets | <ol style="list-style-type: none"> 10. Automatisch zoeken en opslaan van radiostations 11. EQ - geluidsequalizer 12. Numerieke toetsen 13. Herhaal huidig nummer 14. Speel intro 15. 10 nummers ervoor 16. 10 nummers terug 17. Nummer afspelen / pauzeren 18. Willekeurig afspelen van nummers |
|---|--|

Installatie instructies



1. Plaats de montagebeugel in het dashboard.
2. Buig de clips van de beugel voor een stevigere pasvorm.
3. Om de eenheid van het dashboard te verwijderen, steekt u de meegeleverde sleutels aan beide zijden van de houder in en trekt u de eenheid eruit.

Verbindingen

<table border="1"> <tr> <td style="text-align: center;">B</td> <td>1 3 5 7 </td> <td rowspan="2" style="text-align: center; vertical-align: middle;"> lont </td> </tr> <tr> <td></td> <td>2 4 6 8 </td> </tr> <tr> <td style="text-align: center;">A</td> <td>1 3 5 7 </td> <td></td> </tr> <tr> <td></td> <td>2 4 6 8 </td> <td></td> </tr> </table>	B	1 3 5 7	 lont 		2 4 6 8	A	1 3 5 7			2 4 6 8		<p>A:</p> <ol style="list-style-type: none"> 1- 2- 3- 4- Batterij + 5- Antenne 6- 7- Neem contact op met+ 8- Aarde (GND) 	<p>B:</p> <ol style="list-style-type: none"> 1- Rechter achterluidspreker + 2- Rechter achterluidspreker- 3- Rechter voorluidspreker + 4- Rechter voorluidspreker - 5- Luidspreker linksvoor + 6- Luidspreker linksvoor - 7- Luidspreker linksachter + 8- Luidspreker links achter -
B	1 3 5 7	 lont 											
	2 4 6 8												
A	1 3 5 7												
	2 4 6 8												

WAARSCHUWING

De installatie van deze speler in de auto moet worden uitgevoerd door gekwalificeerd personeel (auto-elektricien) na controle van het type stroom- en audioconnectoren op de auto.

Sommige auto's zijn uitgerust met stopcontacten die anders zijn geconfigureerd dan de ISO-norm (verschillende positionering van draden in het stopcontact). Als de auto niet is uitgerust met ISO-connectoren, moeten de nodige wijzigingen aan de connectoren worden aangebracht voordat de speler wordt gemonteerd.

Tijdinstellingen

1. Druk kort op de CLK-toets. 00:00 verschijnt op het scherm.
2. Houd de CLK-toets opnieuw ingedrukt.
3. De uurindicator knippert. Draai de volumeknop in beide richtingen totdat u de gewenste waarde heeft bereikt.
4. Druk ter bevestiging kort op de CLK-toets.
5. De minutenindicator knippert. Draai de volumeknop in beide richtingen totdat u de gewenste waarde heeft bereikt.
6. Wacht een paar seconden. Het scherm keert terug naar de weergavemodus voordat de tijd werd ingesteld.

Selectie van afspelerbron

Druk op de MODE-toets om te kiezen tussen: **Radio**, **Bluetooth** en **AUX-in**.

• FM Radio

Zoeken naar de radiofrequentie

1. Druk herhaaldelijk op de MODE-toets totdat RADIO op het scherm verschijnt, onmiddellijk gevolgd door de weergave van de huidige frequentie.
2. Druk op de toets ◀ of ▶ om naar een andere frequentie te zoeken.
3. Druk lang op de toets ◀ of ▶ om te schakelen tussen HANDMATIG zoeken en AUTOMATISCH zoeken (het zoeken stopt wanneer de radio

een signaal bereikt).

Een radiostation opslaan

Er zijn 3 groepen radiostations beschikbaar (F1, F2, F3) die kunnen worden geselecteerd door herhaaldelijk op de BAND-toets te drukken, elke groep heeft 6 geheugens.

1. Selecteer eerst de groep (F1, F2 of F3).
2. Zoek naar je favoriete radiostation.
3. Druk lang op de toets die overeenkomt met de positie (1 - 6) waar u deze wilt opslaan.
4. Op het scherm worden de groep, frequentie en positie weergegeven waar het betreffende radiostation is opgeslagen. Bijvoorbeeld: F1 96,0 6

Zoeken naar een opgeslagen radiostation

1. Druk op de AMS-toets om door alle opgeslagen radiozenders te zoeken.
2. De speler begint de herinneringen te scannen.
3. Druk nogmaals op de AMS-toets om het scannen te stoppen.

• Bluetooth AD2P

Met Bluetooth kunt u oproepen aannemen vanaf uw telefoon of audiobestanden afspelen via het audiosysteem van uw auto.

1. Druk herhaaldelijk op de MODE-toets totdat BT OFF op het scherm verschijnt.
2. Activeer de Bluetooth-functie op uw smartphone.
3. Zoek op uw telefoon naar Bluetooth-apparaten in de buurt.
4. Selecteer "PNI 8428BT" in de lijst met gevonden apparaten en bevestig de koppeling.
5. BT ON verschijnt op het scherm van de speler.
6. Nu zijn de twee apparaten, de telefoon en de speler, gekoppeld.
7. Selecteer op de telefoon de muziek waarnaar u op het audiosysteem van de auto wilt luisteren.

Beantwoord een telefoontje via bluetooth

Als u wordt gebeld terwijl u naar muziek luistert via Bluetooth, wordt het afspelen van de muziek tijdens het gesprek onderbroken.

Druk op de MODE-toets om de oproep te beantwoorden en op de BAND-toets om de oproep te beëindigen of te weigeren.

• AUX-in

1. Druk herhaaldelijk op de MODE-toets totdat AUX IN op het scherm verschijnt.
2. Sluit uw telefoon aan op de speler met een hulpkabel met een 3,5 mm-aansluiting.
3. Selecteer op de telefoon de muziek waarnaar u op het audiosysteem van de auto wilt luisteren.

Probleemoplossen

1. Het apparaat gaat niet aan.
Controleer de ISO-aansluiting en netsnoeren.
2. De aan / uit-knop werkt niet.
Druk op de resetknop op het apparaat. Als de fout aanhoudt, koppelt u de stroomtoevoer los en sluit u deze weer aan.
3. Er is geen geluid of alleen een geluid.
Controleer de ISO-verbinding, luidsprekersnoeren of geluidinstellingen in de speler.
4. Zeer slechte geluidskwaliteit.
Controleer de ISO-aansluiting of luidsprekerkabels.
5. Slechte radio-ontvangst.
Controleer de radioantenne-aansluiting.

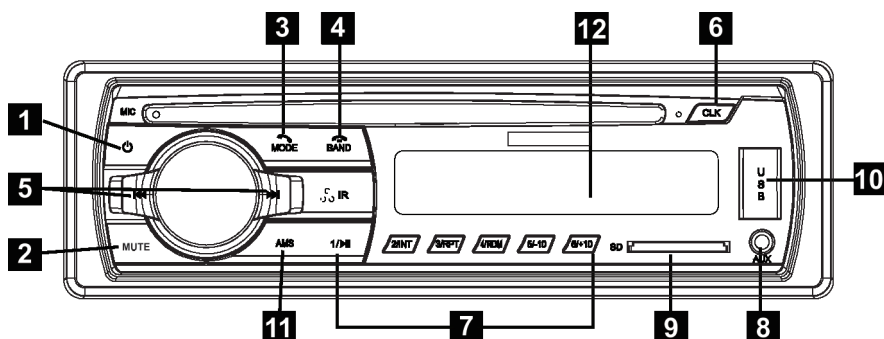
Technische specificaties

Netspanning	12V
Bluetooth	Ja, AD2P
FM radio	Ja
FM-frequentie	87.5 - 108.0 MHz
Gevoeligheid	≤ 20 dB
Stereo scheiding	≥ 25 dB
Signaal-ruis-snelheid	≥ 60 dB
Compatibele bestanden	MP3, WMA
Vervorming	≤ 0.3%
Geheugen	Er kunnen maximaal 18 FM-radiozenders worden opgeslagen (F1- 6 locaties, F2-6 locaties, F3-6 locaties)
Maximaal audiovermogen	4 x 45W
Digitale klok	Ja
ISO-stekker	Ja
Dimensies	188 x 122 x 58 mm
Stand-by verbruik	max. 5mA
Werktemperatuur	-26°C~+80°C

Ostrzeżenia

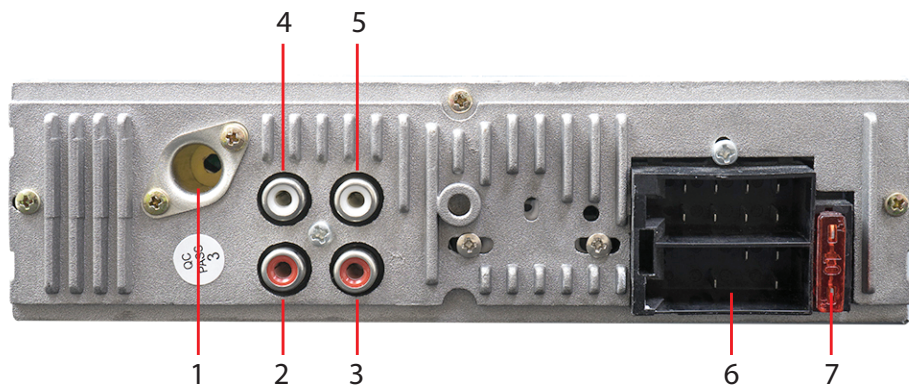
- Nie używaj produktu w bardzo wysokich lub bardzo niskich temperaturach.
- Nie wkładaj metalowych przedmiotów (śrub lub monet) do wnętrza urządzenia, aby uniknąć zwarcia elementów wewnętrznych.
- Odtwarzacz może odtwarzać pliki MP3 / WMA. Nie próbuj odtwarzać zdjęć lub plików wideo.

Opis panelu przedniego



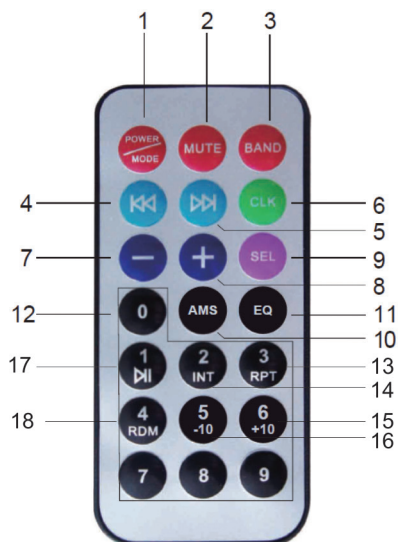
1. On / Off
2. Niemy
3. Wybierz źródło odtwarzania (radio, Bluetooth, wejście AUX) / Odbierz połączenie telefoniczne
4. Wybierz grupę stacji radiowych (F1, F2, F3) / Odrzuć połączenie telefoniczne
5. Wyszukiwanie częstotliwości radiowych / Przewijanie do przodu lub do tyłu
6. Wyświetlanie i ustawienie czasu
7. Zapisane stacje radiowe
8. Wejście pomocnicze
9. Gniazdo karty SD
10. Gniazdo USB
11. Przycisk automatycznego wyszukiwania i zapisywania stacji radiowych
12. Ekran

Opis panelu tylnego



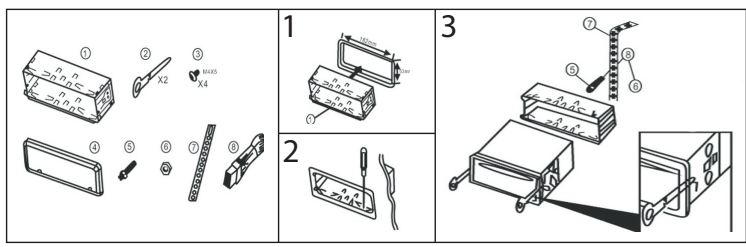
1. Antena FM
2. Prawy przedni głośnik
3. Prawy tylny głośnik
4. Lewy przedni głośnik
5. Lewy tylny głośnik
6. Złącze ISO
7. Bezpiecznik

Opis pilota



- | | |
|--|--|
| <ol style="list-style-type: none"> 1. Długie naciśnięcie: włączanie / wyłączenie
Krótkie naciśnięcie: wybór źródła 2. Niemy 3. Wybierz grupę stacji radiowych 4. Poprzednia piosenka 5. Następna piosenka 6. Wyświetlacz zegara 7. Tom - 8. Głośność + 9. Wielofunkcyjny klawisz wyboru | <ol style="list-style-type: none"> 10. Automatyczne wyszukiwanie i przechowywanie stacji radiowych 11. EQ - korektor dźwięku 12. Klawisze numeryczne 13. Powtórz tą piosenkę 14. Odtwórz intro 15. 10 piosenek wcześniej 16. 10 piosenek z powrotem 17. Odtwórz / wstrzymaj utwór 18. Losowe odtwarzanie piosenek |
|--|--|

Instrukcje Instalacji



1. Włóż wspornik montażowy do deski rozdzielczej.
2. Zagnij zaciski wspornika, aby zapewnić lepsze dopasowanie.
3. Aby wyjąć urządzenie z deski rozdzielczej, włóż dołączone klucze po obu stronach kabiny, a następnie wyciągnij urządzenie.

Znajomości

<table border="1" style="margin: auto;"> <tr> <td style="padding: 5px;">B</td> <td style="padding: 5px;">1 3 5 7 </td> <td rowspan="2" style="writing-mode: vertical-rl; transform: rotate(180deg); padding: 5px;">bezpiecznik</td> </tr> <tr> <td style="padding: 5px;"></td> <td style="padding: 5px;">2 4 6 8 </td> </tr> <tr> <td style="padding: 5px;">A</td> <td style="padding: 5px;">1 3 5 7 </td> <td></td> </tr> <tr> <td style="padding: 5px;"></td> <td style="padding: 5px;">2 4 6 8 </td> <td></td> </tr> </table>	B	1 3 5 7	bezpiecznik		2 4 6 8	A	1 3 5 7			2 4 6 8		<p>A:</p> <ol style="list-style-type: none"> 1- 2- 3- 4- Bateria + 5- Antena 6- 7- Kontakt + 8- GND 	<p>B:</p> <ol style="list-style-type: none"> 1- Prawy tylny głośnik + 2- Prawy tylny głośnik - 3- Prawy przedni głośnik + 4- Prawy przedni głośnik - 5- Lewy przedni głośnik + 6- Głośnik przedni lewy - 7- Lewy tylny głośnik + 8- Lewy tylny głośnik -
B	1 3 5 7	bezpiecznik											
	2 4 6 8												
A	1 3 5 7												
	2 4 6 8												

OSTRZEŻENIE

Instalacja tego odtwarzacza w samochodzie musi być wykonana przez wykwalifikowany personel (elektryka samochodowego) po sprawdzeniu typu gniazd zasilania i audio w samochodzie.

Niektóre samochody są wyposażone w gniazda skonfigurowane inaczej niż w standardzie ISO (inne ułożenie przewodów w gnieździe). Jeśli samochód nie jest wyposażony w złącza ISO, przed zamontowaniem odtwarzacza należy dokonać niezbędnych modyfikacji w złączach.

Konfiguracja czasu

1. Krótko naciśnij klawisz CLK. Na ekranie pojawi się 00:00.
2. Ponownie naciśnij i przytrzymaj klawisz CLK.
3. Wskaźnik godzin zacznie migać. Obracaj pokrętkę głośności w obu kierunkach, aż osiągniesz żądaną wartość.
4. Krótko naciśnij klawisz CLK, aby potwierdzić.
5. Wskaźnik minut zacznie migać. Obracaj pokrętkę głośności w obu kierunkach, aż osiągniesz żądaną wartość.
6. Poczekaj kilka sekund. Ekran powróci do trybu wyświetlania przed ustawieniem czasu.

Wybór źródła odtwarzania

Naciśnij przycisk **MODE**, aby wybrać pomiędzy: **Radio**, **Bluetooth** i **AUX-in**.

• FM Radio

Wyszukiwanie częstotliwości radiowej

1. Naciśnij kilkakrotnie przycisk **MODE**, aż na ekranie pojawi się **RADIO**, a zaraz po nim wyświetlenie aktualnej częstotliwości.
2. Naciśnij klawisz ◀ lub ▶, aby wyszukać inną częstotliwość.
3. Długo naciśnij przycisk ◀ lub ▶, aby przełączać się między wyszukiwaniem **RĘCZNYM** a wyszukiwaniem **AUTO** (wyszukiwanie zatrzymuje się, gdy radio osiągnie sygnał).

Zapisywanie stacji radiowej

Dostępne są 3 grupy stacji radiowych (F1, F2, F3), które można wybrać, naciskając kilkakrotnie przycisk BAND, każda grupa ma 6 pamięci.

1. Najpierw wybierz grupę (F1, F2 lub F3).
2. Wyszukaj swoją ulubioną stację radiową.
3. Długo naciśnij klawisz odpowiadający pozycji (1 - 6), w której chcesz go zapisać.
4. Na ekranie zostanie wyświetlona grupa, częstotliwość i pozycja, w której została zapisana odpowiednia stacja radiowa. Na przykład: F1 96,0 6

Wyszukiwanie zapisanej stacji radiowej

1. Naciśnij klawisz AMS, aby przeszukać wszystkie zapisane stacje radiowe.
2. Gracz rozpocznie skanowanie wspomnień.
3. Naciśnij ponownie klawisz AMS, aby zatrzymać skanowanie.

• Bluetooth AD2P

Bluetooth umożliwia odbieranie połączeń z telefonu lub odtwarzanie plików audio przez samochodowy system audio.

1. Naciśnij kilkakrotnie przycisk MODE, aż na ekranie pojawi się BT OFF.
2. Włącz funkcję Bluetooth w swoim smartfonie.
3. Wyszukaj w telefonie pobliskie urządzenia Bluetooth.
4. Z listy znalezionych urządzeń wybierz „PNI 8428BT” i potwierdź parowanie.
5. BT ON pojawi się na ekranie odtwarzacza.
6. Teraz oba urządzenia, telefon i odtwarzacz, są sparowane.
7. Wybierz z telefonu muzykę, której chcesz słuchać w samochodowym systemie audio.

Odbierz telefon przez Bluetooth

Jeśli otrzymasz połączenie telefoniczne podczas słuchania muzyki przez Bluetooth, odtwarzanie muzyki zostanie przerwane podczas połączenia.

Naciśnij przycisk MODE, aby odebrać połączenie i przycisk BAND, aby zakończyć lub odrzucić połączenie.

• AUX-in

1. Naciśnij kilkakrotnie przycisk MODE, aż AUX IN pojawi się na ekranie.
2. Podłącz telefon do odtwarzacza za pomocą dodatkowego kabla z wtykiem 3,5 mm.
3. Wybierz z telefonu muzykę, której chcesz słuchać w samochodowym systemie audio.

Rozwiązywanie problemów

1. Urządzenie nie włącza się.
Sprawdź połączenie ISO i przewody zasilające.
2. Przycisk włączania / wyłączenia nie działa.
Naciśnij przycisk resetowania na urządzeniu. Jeśli usterka nie ustąpi, odłącz zasilanie i podłącz je ponownie.
3. Brak dźwięku lub po prostu hałas.
Sprawdź połączenie ISO, przewody głośnikowe lub ustawienia dźwięku w odtwarzaczu.
4. Bardzo słaba jakość dźwięku.
Sprawdź połączenie ISO lub kable głośnikowe.
5. Słaby odbiór radiowy.
Sprawdź podłączenie anteny radiowej.

Specyfikacja techniczna

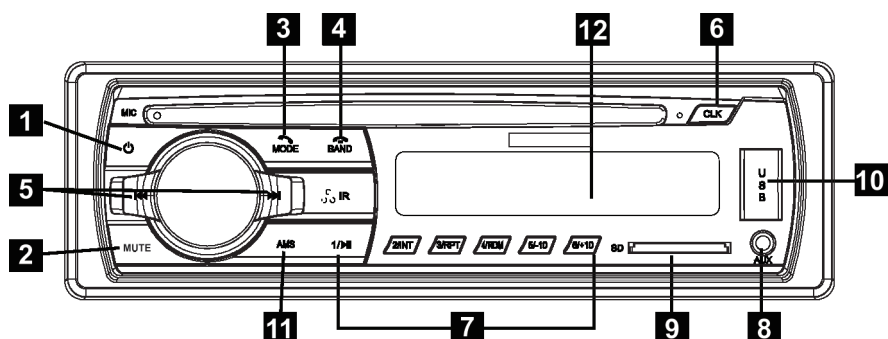
Napięcie	12V
Bluetooth	Tak, AD2P
Radio FM	Tak
Częstotliwość FM	87.5 - 108.0 MHz
Wrażliwość	≤ 20 dB
Separacja stereo	≥ 25 dB

Stosunek sygnału do szumu	≥ 60 dB
Zgodne pliki	MP3, WMA
Zniekształcenie	$\leq 0.3\%$
Pamięć	Mozna zapisać do 18 stacji radiowych FM (Lokalizacje F1- 6, lokalizacje F2-6, lokalizacje F3-6)
Maksymalna moc dźwięku	4 x 45W
Zegar cyfrowy	Tak
Złącze ISO	Tak
Wymiary	188 x 122 x 58 mm
Zużycie w trybie czuwania	Max. 5mA
Temperatura pracy	-26°C~+80°C

Atentionari

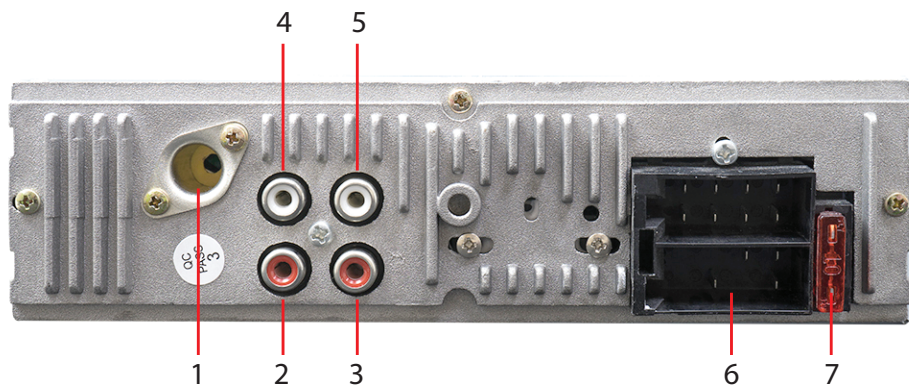
- Nu utilizati produsul in conditii de temperatura foarte ridicata sau foarte scazuta.
- Nu introduceti obiecte metalice (suruburi sau monede) in interiorul unitatii, pentru a evita scurtcircuitarea componentelor interne.
- Player-ul poate reda fisiere de tip MP3/WMA. Nu incercati redarea fișierelor foto sau video.

Descriere panou frontal



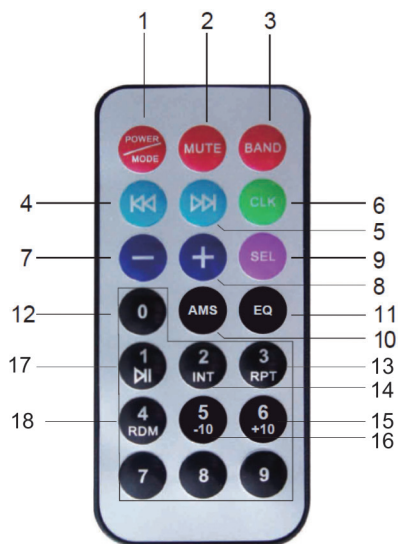
1. Pornire/Oprire
2. Dezactivare sunet (MUTE)
3. Selectare sursa redare (Radio, Bluetooth, AUX-In)/Preluare apel
4. Selectare grup posturi radio (F1, F2, F3)/Respingere apel
5. Cautare frecventa radio/Derulare melodie inainte sau inapoi
6. Afsare si setare ora
7. Posturi radio memorate
8. Intrare auxiliara
9. Slot card SD
10. Slot USB
11. Buton cautare si memorare automata posturi radio
12. Ecran

Descriere panou posterior



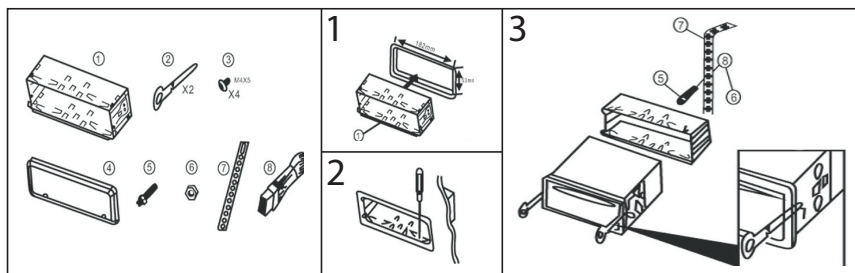
1. Antena FM
2. Difuzor fata dreapta
3. Difuzor spate dreapta
4. Difuzor fata stanga
5. Difuzor spate stanga
6. Conector ISO
7. Siguranta

Descriere telecomanda



- | | |
|---|--|
| 1. Apasare lunga: pornire/oprire
Apasare scurta: selectare sursa | 10. Cautare si memorare automata posturi radio |
| 2. Dezactivare sunet (MUTE) | 11. EQ - egalizator sunet |
| 3. Selectare grup posturi radio | 12. Taste numerice |
| 4. Melodia anterioara | 13. Repetare melodie curenta |
| 5. Melodia urmatoare | 14. Redare intro |
| 6. Afsare ceas | 15. 10 melodii inainte |
| 7. Volum - | 16. 10 melodii inapoi |
| 8. Volum + | 17. Redare/pauza melodie |
| 9. Tasta de selectie multifunctionala | 18. Redare aleatorie melodii |

Instructiuni de instalare



1. Introduceti carcasa de montaj in bord.
2. Indoiti clemele carcasei pentru o fixare mai sigura.
3. Pentru a scoate unitatea din bord, introduceti cheile incluse pe ambele parti ale carcasei, dupa care trageti unitatea afara.

Conexiuni

<table border="1"> <tr> <td>B</td> <td>1 3 5 7 </td> </tr> <tr> <td></td> <td>2 4 6 8 </td> </tr> </table>	B	1 3 5 7		2 4 6 8	SIGURANTA	<table border="1"> <tr> <td>A</td> <td>1 3 5 7 </td> </tr> <tr> <td></td> <td>2 4 6 8 </td> </tr> </table>	A	1 3 5 7		2 4 6 8	A: 1- 2- 3- 4- Baterie + 5- Alimentare antena 6- 7- Contact + 8- Masa (GND)	B: 1- Difuzor dreapta spate + 2- Difuzor dreapta spate - 3- Difuzor dreapta fata + 4- Difuzor dreapta fata - 5- Difuzor stanga fata + 6- Difuzor stanga fata - 7- Difuzor stanga spate + 8- Difuzor stanga spate -
B	1 3 5 7											
	2 4 6 8											
A	1 3 5 7											
	2 4 6 8											

ATENȚIONARE

Instalarea acestui player în autoturism trebuie efectuată doar de personal calificat (electrician auto) după verificarea în prealabil a tipurilor de conectori de alimentare și audio de pe autoturism.

Anumite autoturisme sunt echipate cu mufe configurate diferit față de standardul **ISO** (diferită poziționare a firelor în mufe). Dacă autoturismul nu este echipat cu conectori **ISO**, trebuie făcute modificările necesare în conectori înainte de montarea playerului.

Setare ora

1. Apasați scurt tasta **CLK**. Pe ecran va apărea ora sub forma 00:00.
2. Mai apăsați încă o dată lung tasta **CLK**.
3. Indicatorul orei va clipi. Rotiți butonul de volum în ambele sensuri până ajungeți la valoarea dorită.
4. Apasați scurt tasta **CLK** pentru a confirma.
5. Indicatorul minutelor va clipi. Rotiți butonul de volum în ambele sensuri până ajungeți la valoarea dorită.
6. Așteptați câteva secunde. Ecranul se va întoarce la modul de afișare anterior setării orei.

Selectare sursă de redare

Apasați tasta **MODE** pentru a selecta între: **Radio**, **Bluetooth** sau **AUX-in**.

1. Radio FM

Cautarea unei frecvențe radio

1. Apasați în mod repetat tasta **MODE** până când pe ecran apare **RADIO**, urmat imediat de afișarea frecvenței curente.
2. Apasați tasta ◀ sau ▶ pentru a căuta altă frecvență.
3. Apasați lung tasta ◀ sau ▶ pentru a schimba între căutare **MANUALĂ** și căutare **AUTOMATĂ** (căutarea se oprește când radioul găsește semnal).

Salvarea unui post radio

Sunt disponibile 3 grupuri de posturi radio (**F1**, **F2**, **F3**) care pot fi selectate apasand in mod repetat tasta **BAND**, fiecare grup avand cate 6 memorii.

1. Selectati mai intai grupul (F1, F2 sau F3).
2. Cautati postul radio preferat.
3. Apasati lung tasta corespunzatoare pozitiei (1 - 6) unde vreti sa-l salvati.
4. Pe ecran, vor fi afisate grupul, frecventa si pozitia unde a fost salvat postul radio respectiv. De exemplu: **F1 96.0 6**

Cautarea unui post radio memorat

1. Apasati tasta **AMS** pentru a cauta printre toate posturile radio salvate.
2. Player-ul va incepe scanarea memoriilor.
3. Apasati din nou tasta **AMS** pentru a opri scanarea.

2. Bluetooth AD2P

Functia **Bluetooth** permite preluarea apelurilor de pe telefon sau redarea fisierelor audio prin sistemul audio al autovehiculului.

1. Apasati in mod repetat tasta **MODE** pana cand pe ecran apare **BT OFF**.
2. Activati functia **Bluetooth** in telefonul dvs. smart.
3. Cautati din telefon dispozitivele **Bluetooth** din apropiere.
4. Din lista de dispozitive gasite, selectati "**PNI 8428BT**" si confirmati imperecherea.
5. Pe ecranul player-ului va aparea **BT ON**.
6. Acum cele doua dispozitive, telefonul si player-ul, sunt imperecheate.
7. Selectati din telefon muzica pe care doriti sa o ascultati pe sistemul audio al masinii.

Preluarea unui apel telefonic prin Bluetooth

Daca in timp ce ascultati muzica prin Bluetooth, primiti un apel telefonic, redarea muzicii se va intrerupe pe durata convorbirii.

Apasati tasta **MODE** pentru a prelua apelul si tasta **BAND** pentru a finaliza

convorbirea sau pentru a respinge apelul.

3. AUX-in

1. Apasati in mod repetat tasta **MODE** pana cand pe ecran apare **AUX IN**.
2. Conectati telefonul dvs. cu player-ul printr-un cablu auxiliar cu mufa jack 3.5mm.
3. Selectati din telefon muzica pe care doriti sa o ascultati pe sistemul audio al masinii.

Probleme si solutii

1. Unitatea nu porneste

Verificati conexiunea ISO si cablurile de alimentare

2. Butonul de pornire/oprire nu functioneaza

Apasati butonul de reset de pe unitate. Daca defectiunea persista, scoateti alimentarea si conectati-o din nou.

3. Nu se aude nici un sunet sau doar un zgomot

Verificati conexiunea ISO, cablurile difuzoarelor sau setarile de sunet din player.

4. Sunet de foarte proasta calitate

Verificati conexiunea ISO sau cablurile difuzoarelor.

5. Receptie radio slaba

Verificati conexiunea antenei radio

Specificatii tehnice

Alimentare	12V
Bluetooth	Da, AD2P
Radio FM	Da
Frecventa FM	87.5 - 108.0 MHz
Sensibilitate	≤ 20 dB
Separatie stereo	≥ 25 dB
Rata semnal-zgomot	≥ 60 dB
Fisiere compatibile	MP3, WMA

Distorsiune	$\leq 0.3\%$
Memorie posturi radio	18 posturi FM (F1- 6 memorii, F2-6 memorii, F3-6 memorii)
Putere audio maxima	4 x 45W
Ceas digital	Da
Conector ISO	Da
Dimensiuni	188 x 122 x 58 mm
Consum in standby	max. 5mA
Temperatura de lucru	-26°C~+80°C

EN:

EU Simplified Declaration of Conformity

SC ONLINESHOP SRL declares that **MP3 car player PNI Clementine 8428BT** complies with the Directive EMC 2014/30/EU and RED 2014/53/UE. The full text of the EU declaration of conformity is available at the following Internet address:

<https://www.mypni.eu/products/4782/download/certifications>

DE:

Vereinfachte EU- Konformitätserklärung

SC ONLINESHOP SRL erklärt, dass das **MP3-Auto-Player PNI Clementine 8428BT** der Richtlinie EMC 2014/30/EU und RED 2014/53/UE entspricht. Sie finden den ganzen Text der EU-Konformitätserklärung an der folgenden Internetadresse:

<https://www.mypni.eu/products/4782/download/certifications>

ES:

Declaración UE de conformidad simplificada

SC ONLINESHOP SRL declara que el **Reproductor MP3 para coche PNI Clementine 8428BT** cumple con la Directiva EMC 2014/30/EU y la Directiva RED 2014/53/EU. El texto completo de la declaración de conformidad de la UE está disponible en la siguiente dirección de Internet:

<https://www.mypni.eu/products/4782/download/certifications>

FR

Déclaration de conformité simplifiée de l'UE

SC ONLINESHOP SRL déclare que **Lecteur MP3 pour voiture PNI Clementine 8428BT** est conforme à la directive EMC 2014/30/EU et RED 2014/53/UE. Le texte complet de la déclaration de conformité UE est disponible à l'adresse Internet suivante:

<https://www.mypni.eu/products/4782/download/certifications>

HU:

Egyszerűsített EU Megfelelési Közlemény

SC ONLINESHOP SRL kijelenti azt, hogy a **MP3 autós lejátszó PNI Clementine 8428BT** megfelel az EMC 2014/30/EU és RED 2014/53/UE irányelvnek. Az EU-megfeleléségi nyilatkozat teljes szövege a következő internetes címen érhető el:

<https://www.mypni.eu/products/4782/download/certifications>

IT:

Dichiarazione UE di conformità semplificata

SC ONLINESHOP SRL dichiara che il **Letto MP3 per auto PNI Clementine 8428BT** è conforme alla direttiva EMC 2014/30/UE e alla direttiva RED 2014/53/UE. Il testo completo della dichiarazione di conformità europea è disponibile al seguente indirizzo Internet:

<https://www.mypni.eu/products/4782/download/certifications>

NL:

Vereenvoudigde EU-conformiteitsverklaring

SC ONLINESHOP SRL verklaart dat **MP3-autospeeler PNI Clementine 8428BT** voldoet aan de richtlijn EMC 2014/30/EU en RED 2014/53/UE. De volledige tekst van de EU-conformiteitsverklaring is beschikbaar op het volgende internetadres:
<https://www.mypni.eu/products/4782/download/certifications>

PL:

Uproszczona deklaracja zgodności UE

SC ONLINESHOP SRL oświadcza, że **Odtwarzacz samochodowy MP3 PNI Clementine 8428BT** jest zgodny z dyrektywą EMC 2014/30/EU i RED 2014/53/UE. Pełny tekst deklaracji zgodności UE dostępny jest pod następującym adresem internetowym:
<https://www.mypni.eu/products/4782/download/certifications>

RO:

Declaratie UE de conformitate simplificata

SC ONLINESHOP SRL declara ca **Radio MP3 player auto PNI Clementine 8428BT** este in conformitate cu Directiva EMC 2014/30/EU si Directiva RED 2014/53/UE. Textul integral al declaratiei UE de conformitate este disponibil la urmatoarea adresa de internet:
<https://www.mypni.eu/products/4782/download/certifications>

