

Videókamerák felügyeleti szoftvere

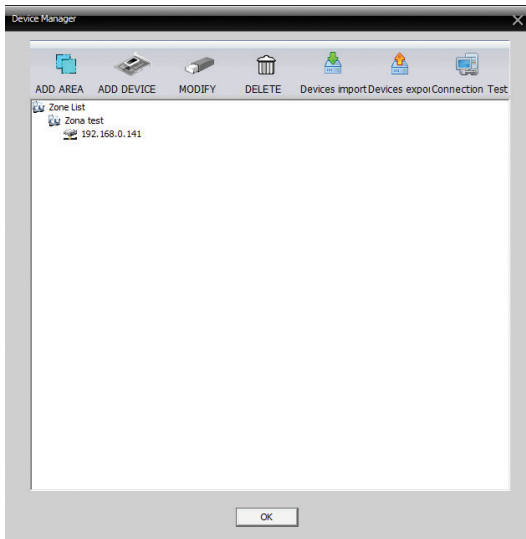
General CMS (Windows)

Használati útmutató

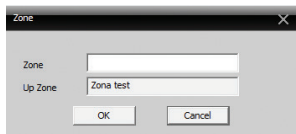


KAMERÁK HOZZÁADÁSA AUTOMATIKUS KERESÉSEL A HÁLÓZATBAN:

1. Lépjen be a **System (Sistem) - Device manager (Eszközök kezelése)**:

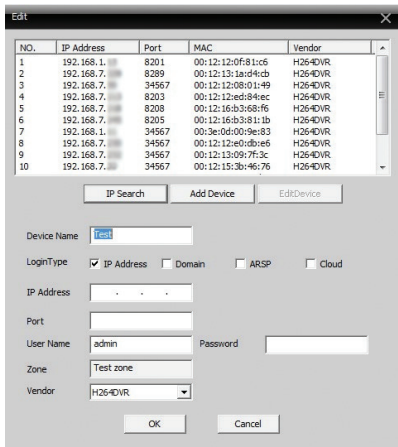


2. Kattintás az **Add area (ra (Helyi zóna))**:



Adjanak egy nevet a hely megadására.

3. A képernyőn ami megjelenik jelölje ki az IP Adres-t, utána kattintson az IP Search-re, hogy találja meg a hálózati kamerákat.



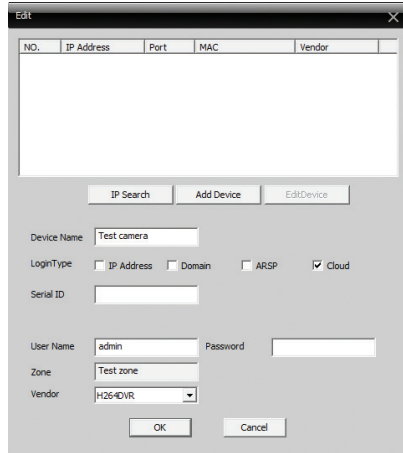
4. Válassza ki azt a kamerát amit szeretne és írja be a jelszót utána pedig kattintson az Add device-re. Most lehet látni a kamera előfelületét.

Megjegyzés:

Az admin felhasználónév nincs megvédve egy jelszótól sem. Hadják kitöltetlenül a Password felületet. A kamera jelszónak a megváltoztatására kattintsanak a System-Remote config-Advanced-Account.

KAMERA HOZZÁADÁSA COUD KERESÉSSEL:

1. A kamera előfelületén jelölje meg a Cloud-ot.

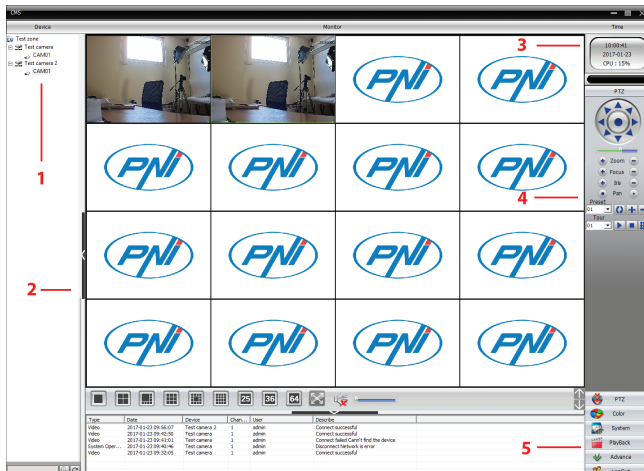


2. Töltse ki a Serial ID-t és a Password-ot.

Megjegyzés:

A Serial ID a kamera címkéjén található vagy használja a Device Manager alkalmazást ez a kamera modeljétől függ. A kézikönyv telepítése megtalálható a CD-én ami a csomagban van.

FŐFELÜLET HOZZÁADÁSA:

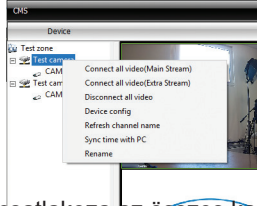


1. kamera listái
2. csatorna előnézete
3. óra/dátum
4. PTZ(Pan, Tilt, Zoom)
5. Menü

HELYI KAMERA LISTÁI (DEVICE):

Ebben a helységben látható a szervezeten a kamerák.

Kattintson a jobb gombbal a zóna a menü megnyitásához további lehetőségek közül:



Connect all video (Main Stream): csatlakozza az összes kamerákat főárammal

Connect all video (Second Stream): csatlakozza az összes kamerákat a másodlagos árammal

Disconnect all video: kikapcsolja az összes kamerákat

Device config: Kinyitja a beállítási eszközt

Disconnect all video: : Kikapcsolja az összes kamerákat

Device config: Kinyitja a az eszköz előfelületét a beállításhoz.

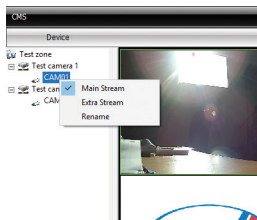
Megjegyzés: Konfigurációs előfelület elérhető a főmenüből is, System - Remote config.

Refresh channel name: felfrisíti a csatorna nevé

Sync time with PC: szinkronizálja az óra idejét a számítógéppel .

Rename: újre nevezi a csatornát.

Kattintson a jobb gombbal a kamerára, hogy nyissa meg a további opciókat:



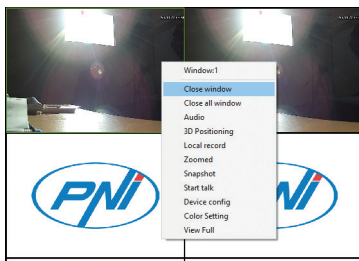
Main menu: főáramlás

Extra stream: extra áramlás

Rename: újre nevezi a csatornát

ELŐZETES TERÜLETE A KAMERÁNAK:

Kattintson a jobb gombbal a csatornára, hogy nyissa meg a további opciókat:



Close window: zárja be a kijelölt csatornát **Close all windows** zárja be az összes csatornát

Audio: aktiválja kijelölt hangcsatornát.

Megjegyzés:Kamerának kell legyen egy hangszóró regisztráló készüléke beépítet mikrofonnal vagy egy külső rendszerrel.

Local record: aktiválja a helyi rögzítést.A rögzítés a C:\Program Files (x86)\CMS\Record található. Meg lehet változtatni System - Local config menü elérésével

Zoomed: nagyítsa fel a kiválasztott csatornát.. Jelölje ki a mouse-szal azt a helységet amit nagyítani akar.

Snapshot: készítsen egy képrögzítést ami C:\Program Files (x86)\CMS\Picture található. Meg lehet változtatni System - Local config menüpontból

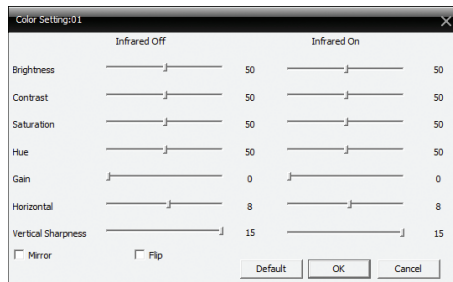
Start talk: aktiválja az intercomot.

Megjegyzés:A kamerának kell legyen egy beépített hangszórója vagy külső csatlakoztató

Device config: megnyitja az eszköz konfigurációs előfelületét

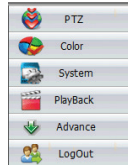
Megjegyzés:Konfigurációs előfelület a System - Remote config főmenüben található.

Color setting: Megnyitja az előfelület kép beállításait: fényerő, kontraszt, telítettség, stb



Full view: aktiválja a képernyő láthatóságát az egész képernyőn.Kattitson jobbra a Main desktop opcióra, hogy visszakerüljön az eredeti láthatóságára.

MENÜ LEÍRÁSA:

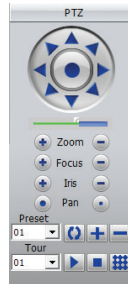


1. PTZ KONTROL:

Nagyítás , fókusz, forgás

Megjegyzés:

A kamerának kell legyen PTZ funkciója



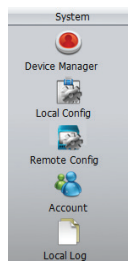
2. COLOR (SZÍNEK):

fényerőbeállítás, kontraszt, színárnyalat, telítettség

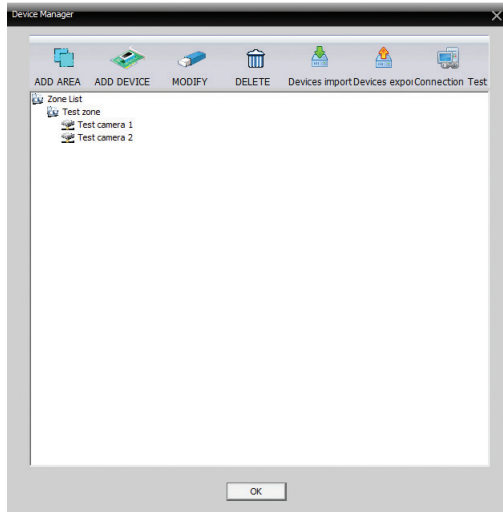


3. SYSTEM (RENDSZER):

Device manager, Local config, Remote config, Account, Local log.



3.1 Device manager (Eszközök kezelése):



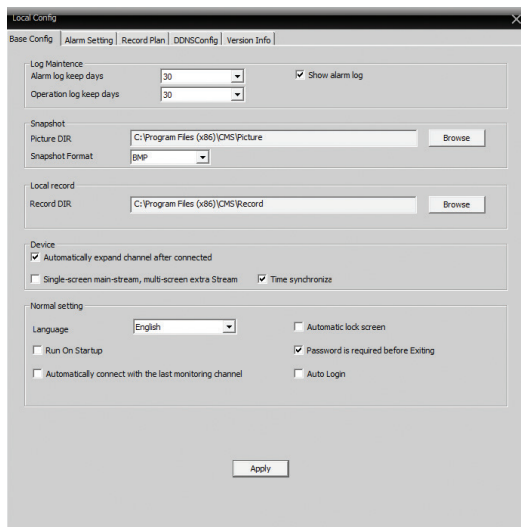
A kamerák hozzáadásának eljárását a 3 oldalon ismertetjük. Hozzá lehet adni, megváltoztatni vagy kitörölni egy kamerát.

Megjegyzés:

Ahhoz, hogy megváltoztassunk egy kamerát ki kell kapcsolni. A központi felülethez kattitson jobbra a helyi megnevezéshez és válassza ki. Disconnect all video (kapcsolja ki az összes kamerát). Indítsa újra a CMS alkalmazást. Most meg lehet változtatni vagy kitörölni egy kamerát.

3.2 Local config (Helyi konfiguráció):

Base config (Alapbeállítások): Log maintenance állítsa be a tartalom megőrzési idejét
Snapshot (válassza ki, hogy hová akarja lementeni a képrögzítéseket
Local record (Válassza ki, hogy hová menti le a helyi regisztrációkat) stb.



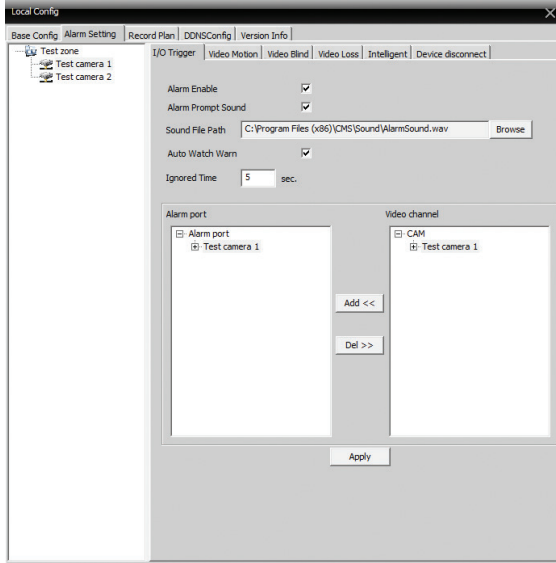
Alarm setting Riasztó beállítások:

Válassza ki a riasztó típusát: mozgókép, kép hiányosság vagy az eszköz kikapcsolását.

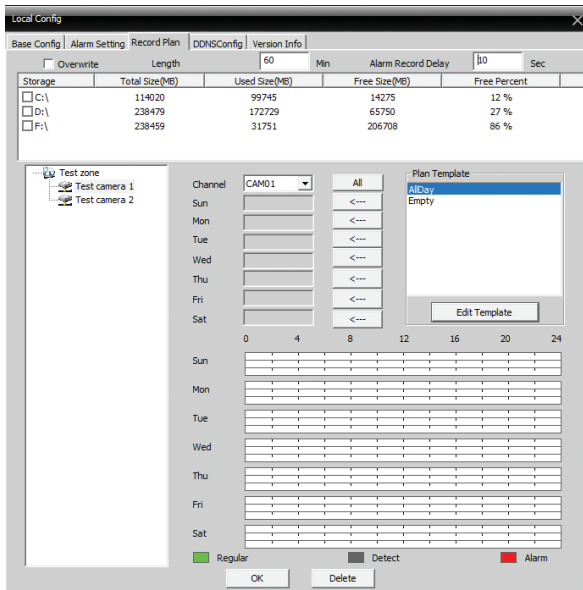
Alarm enable: aktiválja a riasztót.

Alarm prompt sound: aktiválja a hangját riasztó esetén. Például , mozgás esetében a CMS alkalmazás in caz de miscare, aplicatia CMS egy hangjelzést ad ki. Válassza ki a hango Sound file path-ben.

Auto watch warn: ha ki van pipálva, riasztás esetén , a csatornán amelyikben rögzítve volt a riasztási eset ez megtekinthető lesz előtérben

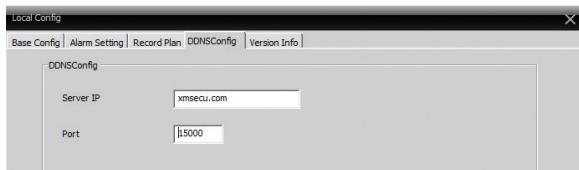


Record plan (Program rögzítés):

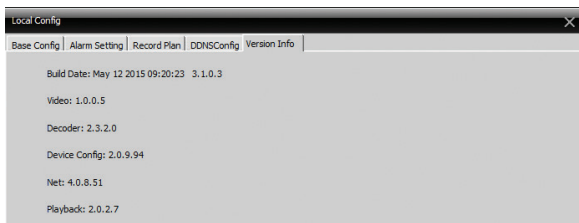


Programálja be külön mindegyik csatornát a rögzítés időszakát.

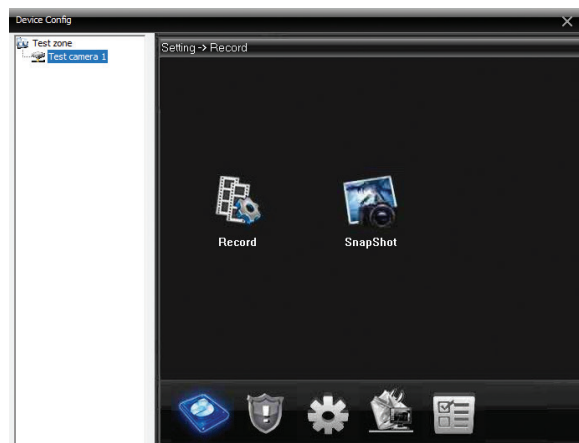
DDNS config (C DDNS konfigurálás):



Version info (Tájékoztatósi információ):

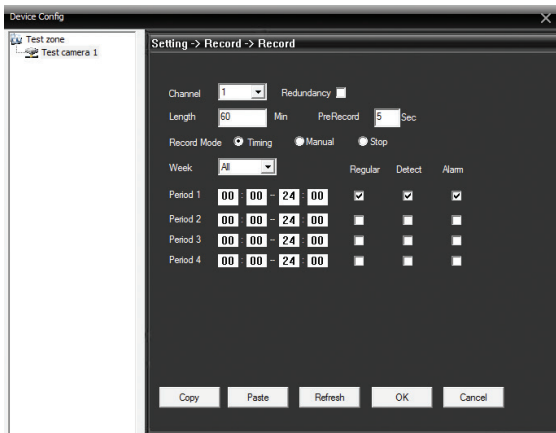


3.3 Remote config (Távols konfiguráció):



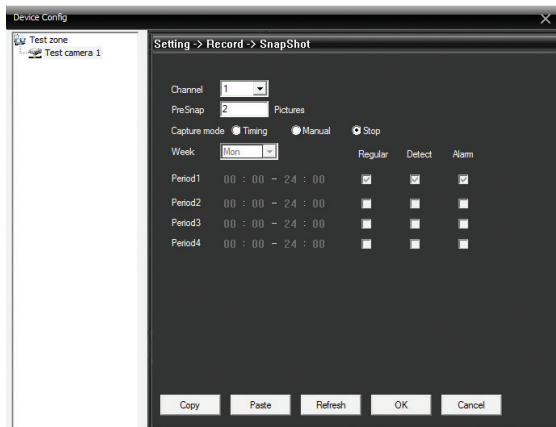
Record (Rögzítés):

Állítsa be a távolléti rögzítés módulját (SD kártyán vagy NVR-en, a kamera módeltjétől függően): ütemezetten vagy kézileg .

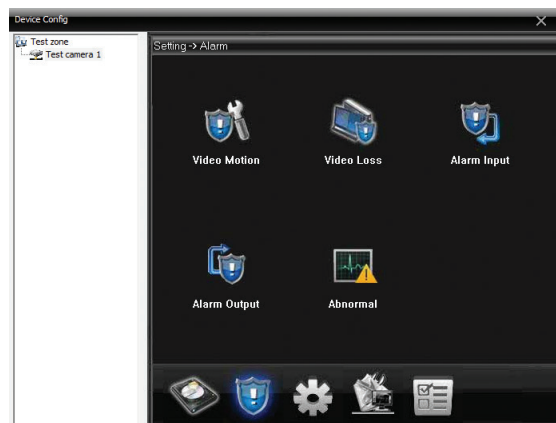


Snapshot (Képrögzítés):

Állítsa be a módot (kézileg vagy ütemezetten) ahol a kamera képrögzítéseket csinál.

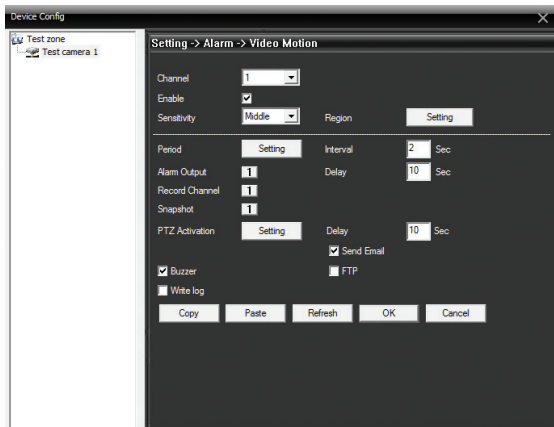


Alarm (Riasztó beállítások):

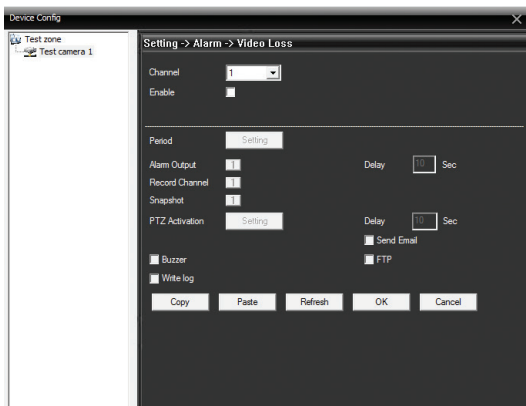


Video motion (Mozgásérzékelés):

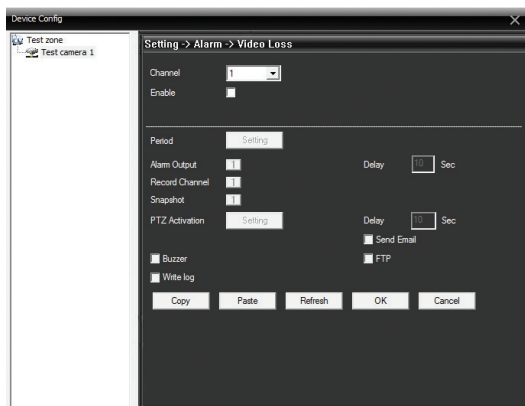
Engedélyezze a rögzítést mozgásra, érzékenységi szintre, időre, stb



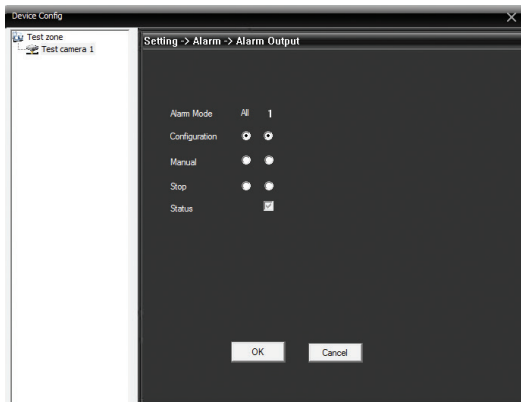
Video loss (Képhiányosság):



Alarm input:

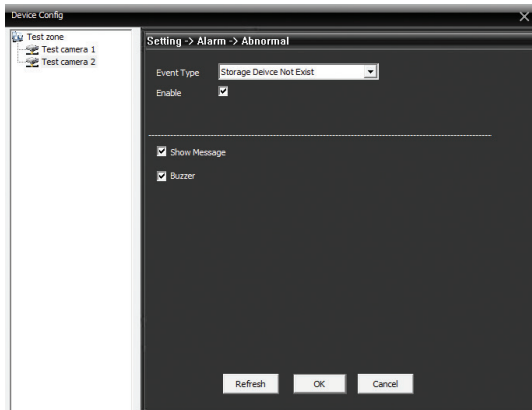


Alarm output:



Abnormal (Hiányossági helyzetek):

Aktiválja a riasztást tárolási hiányosság esetén az eszközön, helyhiányosság esetén az eszközön, képtelenség, hogy hozzáférjen a tárolóeszközhöz, IP összeütközés vagy belső hiányosság.

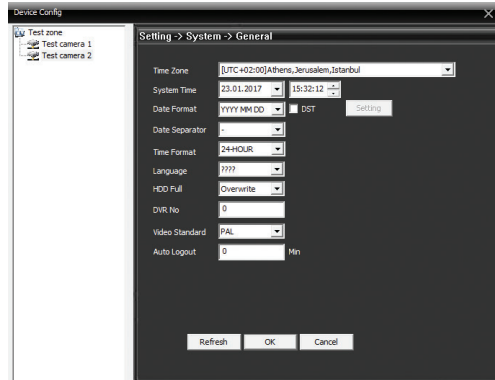


System (Rendszer):



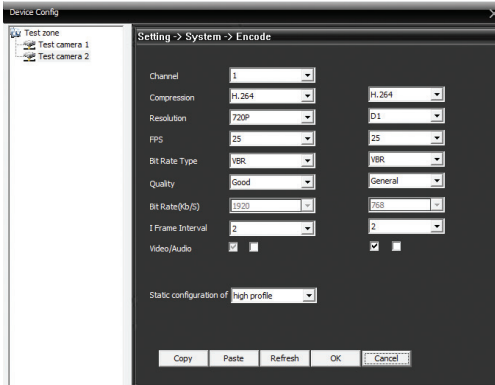
General:

Állítsa be időzónát, dátumot és időformátumot, nyelvet, stb



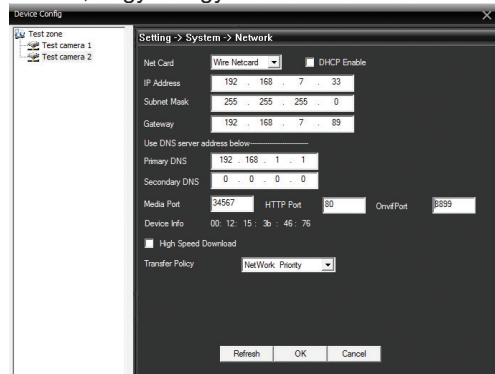
Encode (Kódolás):

Állítsa be a videoparaméterek, a felbontást, tömörítést, , minőség,et stb az elsődleges és másodlagos áramláshoz.

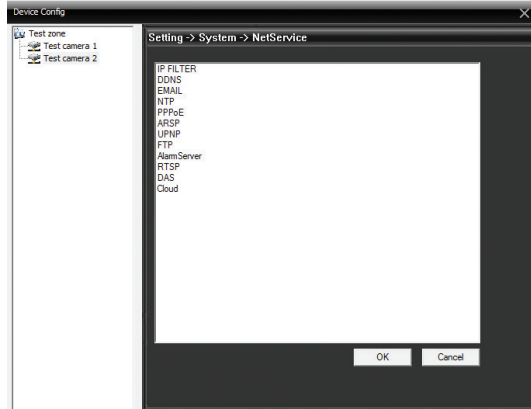


Network (Hálózat)

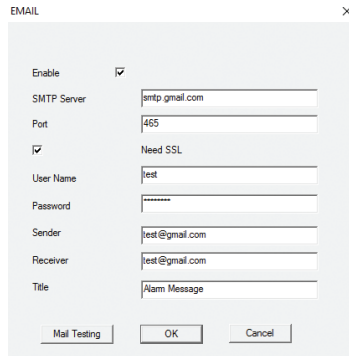
Állítsa be a hálózati paramétereket a következő képen: IP, subnet mask, gateway, port stb.Jelölje meg a DHCP-t ahhoz, hogy átvegye automatikusan ezeket a hálózatból.



NetService:



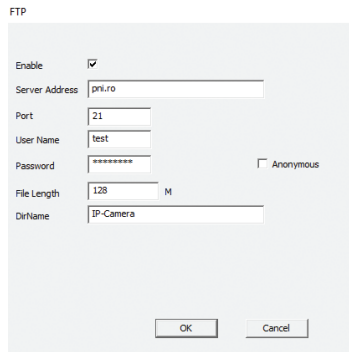
Email: állítsa be az email, hogy Ön hova szeretné, hogy kapja a riasztási figyelmeztetéseket.



Megjegyzés:

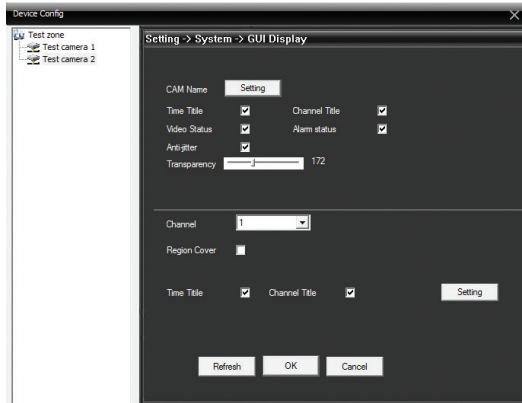
- Ajánljuk egy gmail felhasználónevet.
- Engedélyezze engedélyt veszélyes alkalmazásokat ("Allow less secure apps: ON") ez a My Account található
- A Sendernél és a Reiceivernél ugyanaz a felhasználónév kell legyen

FTP: Állítsa be a szervert, a riasztói figyelmesztetéseket akarja lementeni.



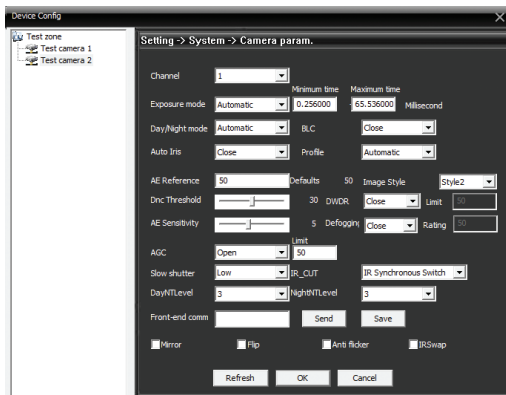
GUI Display (Graphical User Interface):

Állítsa be a kívánt információt amelyek az előnézeti ablakban jelenjen meg.

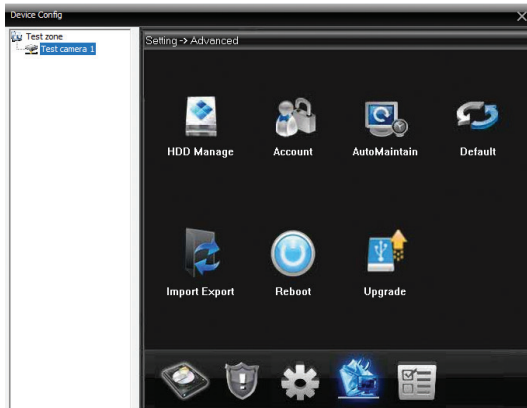


Camera param. (Kameraparaméterek konfigurálása):

Állítsa be a kép paramétereket mint például: besugárzás, érzékenység, zársebesség stb.

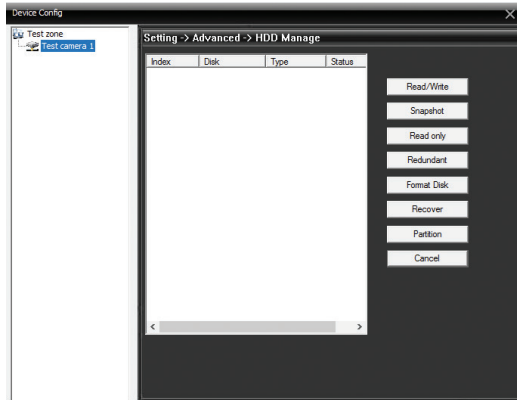


Advanced (Speciális beállítások):



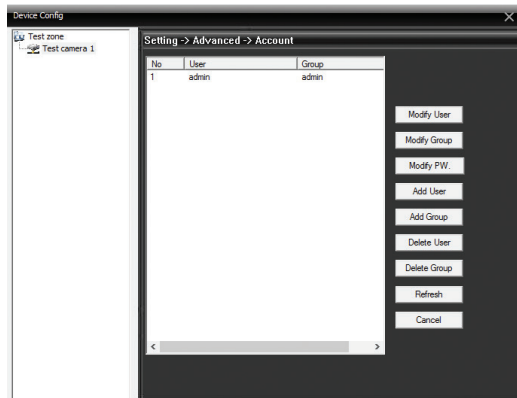
HDD Manage (Merevlemez kezelése):

Lehetővé teszi kezelés, formázás, merevlemez particionélását vagy beállítását.



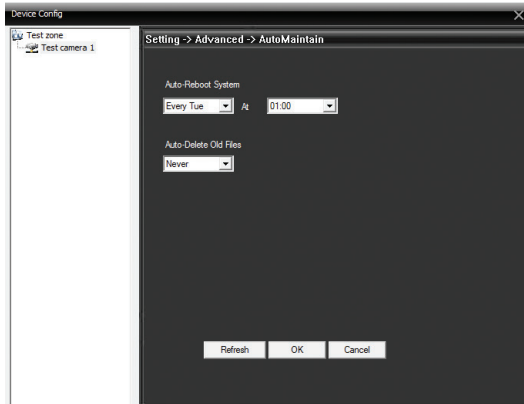
Account (Felhasználó):

Lehetővé teszi a felhasználók és csoportok kezelését, megváltoztatja a csatlakozási eszköz jelszavait.



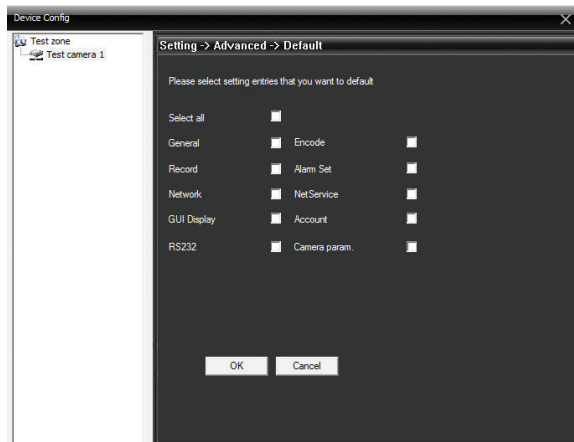
Auto maintain (Karbantartás):

Állítsa be a rendszer újraindítását automatikusan időszakosan.



Default (Visszatérés a gyári beállításokhoz):

Jelölje meg, hogy melyiket szeretné újra beállítani.



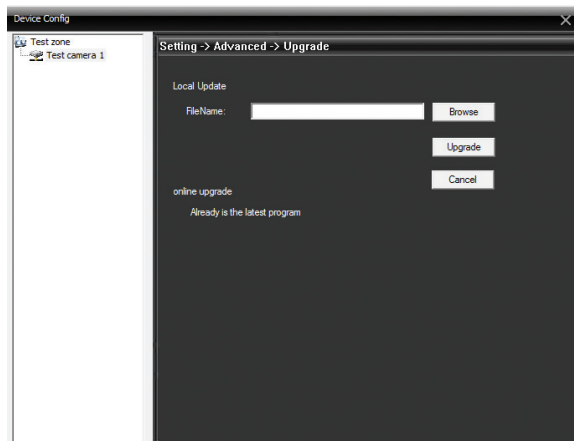
Import Export:

. Exportálják vagy importálják rendszer beállításait vagy a régi beállításokat.

Reboot (Újraindítás):

Alkalmazás újraindítása

Upgrade (firmware frissítése):



Info (Rendszer tájékoztatás):

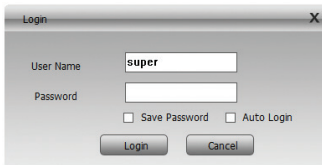
Kérjen információt a merevlemezről , régi műveletekről és verzióelözményekről.

| No | Type | Date | Device | User | Describe |
|----|--------------|---------------------|---------------|-------|--------------------------------------|
| 1 | System Op... | 2017-01-23 09:27:55 | | super | User:super Login |
| 2 | Video | 2017-01-23 09:32:05 | Test camera | admin | Connect successful |
| 3 | Video | 2017-01-23 09:32:07 | Test camera | admin | Channel 1 Open OK |
| 4 | Video | 2017-01-23 09:40:46 | Test camera | admin | Channel 1 Closed successful |
| 5 | System Op... | 2017-01-23 09:40:46 | Test camera | admin | Disconnect Network is error |
| 6 | Video | 2017-01-23 09:41:01 | Test camera | admin | Connect failed Can't find the device |
| 7 | Video | 2017-01-23 09:49:50 | Test camera | admin | Connect successful |
| 8 | Video | 2017-01-23 09:56:07 | Test camera 2 | admin | Connect successful |
| 9 | Video | 2017-01-23 09:56:08 | Test camera 2 | admin | Channel 1 Open OK |
| 10 | Video | 2017-01-23 11:01:58 | Test camera | admin | Channel 1 Closed successful |
| 11 | Video | 2017-01-23 11:01:58 | Test camera | admin | Channel 1 Open OK |
| 12 | Video | 2017-01-23 11:02:04 | Test camera | admin | Channel 1 Closed successful |
| 13 | Video | 2017-01-23 11:02:04 | Test camera | admin | Channel 1 Open OK |
| 14 | Video | 2017-01-23 11:53:08 | Test camera | admin | Channel 1 Closed successful |
| 15 | Video | 2017-01-23 11:55:10 | Test camera | admin | Channel 1 Open OK |
| 16 | Device Co... | 2017-01-23 12:04:07 | Test camera 1 | admin | Record |
| 17 | Video | 2017-01-23 12:40:56 | Test camera | admin | Channel 1 Closed successful |
| 18 | System Op... | 2017-01-23 12:40:56 | Test camera | admin | Disconnect Network is error |
| 19 | Video | 2017-01-23 12:41:07 | Test camera | admin | Connect successful |
| 20 | Video | 2017-01-23 12:41:20 | Test camera 2 | admin | Channel 1 Closed successful |
| 21 | System Op... | 2017-01-23 12:41:22 | Test camera 2 | admin | Disconnect Network is error |
| 22 | Video | 2017-01-23 12:41:25 | Test camera 2 | admin | Connect successful |
| 23 | Video | 2017-01-23 13:54:19 | Test camera | admin | Channel 1 Closed successful |
| 24 | Video | 2017-01-23 13:54:43 | Test camera 2 | admin | Channel 1 Closed successful |
| 25 | System Op... | 2017-01-23 13:56:15 | Test camera | admin | Disconnect |
| 26 | Video | 2017-01-23 13:56:17 | Test camera 1 | admin | Connect successful |
| 27 | Video | 2017-01-23 13:56:17 | Test camera 1 | admin | Channel 1 Open OK |
| 28 | System Op... | 2017-01-23 13:56:17 | Test camera 2 | admin | Disconnect |
| 29 | Video | 2017-01-23 13:56:18 | Test camera 2 | admin | Connect successful |
| 30 | Video | 2017-01-23 13:56:19 | Test camera 2 | admin | Channel 1 Open OK |
| 31 | Video | 2017-01-23 13:57:08 | Test camera 2 | admin | Channel 1 Closed successful |
| 32 | Video | 2017-01-23 13:58:55 | Test camera 1 | admin | Channel 1 Closed successful |
| 33 | System Op... | 2017-01-23 13:59:10 | | super | Close CMS |

4. Playback (Vételezések lejátszása):

Jelölje meg a kamerát és azt az időszakot amelyiket újra megszeretné nézni, vagy töltsse le a helyi rögzítéseket (ami a számítógépben található) vagy távollétkben (SD kártyán vagy a merevlemezen a kamera típusa szerint).

5. Logout (Kilépés az alkalmazásból):

A screenshot of a 'Login' dialog box. The dialog has a title bar with 'Login' on the left and a close button 'X' on the right. Inside, there are two text input fields. The first is labeled 'User Name' and contains the text 'super'. The second is labeled 'Password' and is empty. Below the password field are two checkboxes: 'Save Password' and 'Auto Login', both of which are unchecked. At the bottom of the dialog are two buttons: 'Login' and 'Cancel'.

Megjegyzés: Lehet kérni a kamera jelszavát a kamera kikapcsolásáért amikor ki szeretne lépni a rendszerből, következőképpen System - Local config - Base config. Jelölje ki a "Password is required before exiting".