

Senzor inteligent PNI SmartHome SM435 de detectare a pozitiei usii garajului

- Ghid rapid de utilizare -

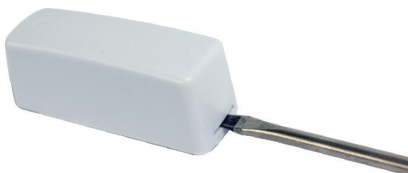
Senzorul inteligent PNI SmartHome SM435 va monitoriza starea usii garajului Dvs. Este compatibil cu kit-ul PNI SmartHome SM400 si cu aplicatia "PNI Casa Inteligenta".

1. ALIMENTAREA SENZORULUI:

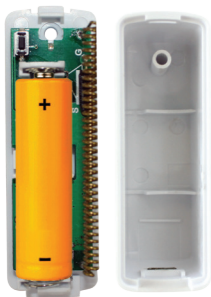
Introduceti o baterie AAA in senzor.

Nota: Senzorul foloseste o baterie alcalina AAA. Bateria nu este inclusa.

1.1 Desfaceti carcasa senzorului:



1.2 Introduceti bateria si inchideti carcasa senzorului la loc:



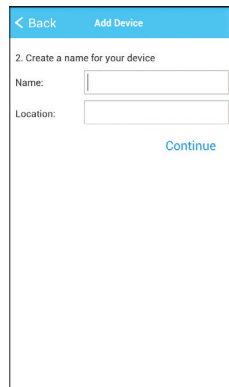
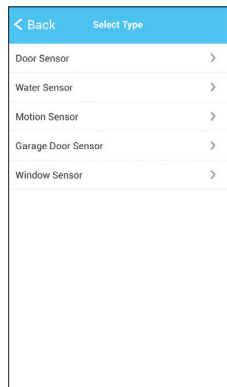
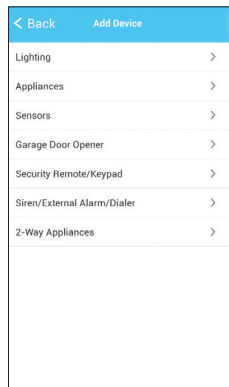
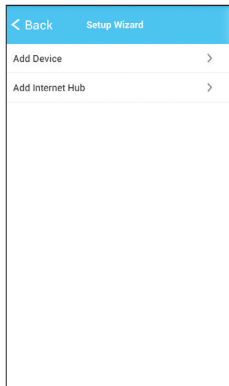
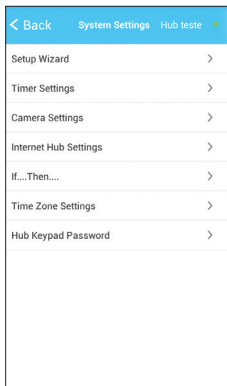
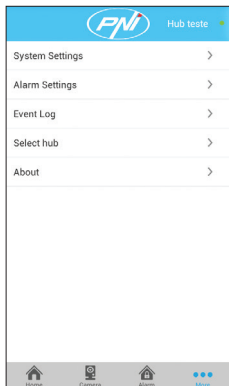
2. PROGRAMAREA SENZORULUI:

Nota: Programarea senzorului se face doar din aplicatia "PNI Casa inteligenta"

2.1 Accesati meniul More - Sistem Settings - Setup Wizard - Add Device - Sensors - Garage door sensor

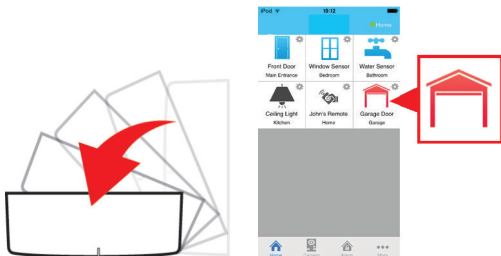
2.2 Alegeti un nume si o locatie pentru senzor

2.3 Click pe Continue si urmati instructiunile pentru a activa senzorul

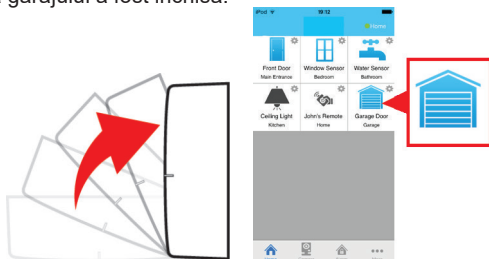


3. TESTAREA SENZORULUI:

3.1 Activati senzorul inclinandu-l din plan vertical in plan orizontal. In aplicatie, pictograma albastra corespunzatoare senzorului va deveni rosie pentru a indica ca usa garajului a fost deschisa.



3.1 Inclinati din nou senzorul din plan orizontal in plan vertical. In aplicatie, pictograma rosie corespunzatoare senzorului va redeveni albastra pentru a indica ca usa garajului a fost inchisa.



4. INSTALAREA SENZORULUI

Amplasati senzorul in locatia potrivita.

Asigurati-va ca suprafata pe care doriti instalarea senzorului este plana si curata.



5. SPECIFICATII TEHNICE:

Alimentare: 1 x baterie alcalina AAA

Frecventa wireless: 433.92MHz

Raza de actiune: pana la 100 m

Dimensiuni: 63 x 22 x 19 mm

Greutate: 50 g

Culoare: alb

Compatibil cu: PNI SmartHome SM400

Aplicatie dedicata: PNI Casa inteligenta