



# PNI Clementine Bus Truck 8524BT 12V/24V

Radio MP3 player



EN	User manual .....	2
BG	Ръководство за употреба .....	5
DE	Benutzerhandbuch .....	8
ES	Manual de usuario .....	11
FR	Manuel utilisateur .....	14
HU	Használati utasítás .....	17
IT	Manuale utente .....	20
NL	Handleiding .....	23
PL	Instrukcja obsługi .....	26
RO	Manual de utilizare .....	29

---

**CAUTIONS:**

1. Do not use the product in very hot or very cold environments.
2. Do not insert metal objects in the product (screws or coins) to avoid short circuits inside the unit.
3. The unit can play MP3/WMA file types. Do not try viewing photo or video files with this product. The screen of the unit will show the current type of file.

**FRONT PANEL DESCRIPTION:**

1. On/OFF button
2. Mute button
3. Mode (radio, AUX, Bluetooth) / Reject or hang up a call (MODE)
4. Band/Answer phone
5. Radio station tuning, fast forward and rewind
6. Clock adjustments and display
7. Preset radio stations
8. Aux input
9. SD card slot
10. USB port
11. Microphone
12. Multifunction button: sound settings, auto-on / off AF (Auto Frequency)

**BLUETOOTH CONNECTION:**

The PNI 8524BT is equipped with Bluetooth that allows you to pick up calls from your phone or play audio files through your vehicle's audio system.

Turn the device on.

Press the MODE key on the remote control or on the front panel. Select BT (Bluetooth).

Search for bluetooth devices available from your phone. Select "PNI 8524BT" to connect to your device with your phone. Once connected, the BT icon on the screen will no longer blink. BT ON will appear on the screen.

Select the music you want to listen to on your MP3 player from the phone.

**Take and make a phone call:**

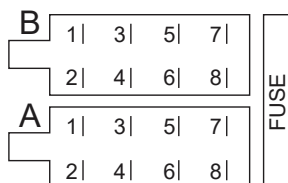
Press the "BAND" button to take a call or the "MODE" button to complete or reject it.

Press the "MODE" button to transfer the call to the phone only.

## REMOTE CONTROL BUTTON DESCRIPTION:

	1. Long press = start / stop Short press = select source playback	10. Radio search and memory
	2. Mute	11. EQ
	3. Band selection	12. Digital key
	4. Last Track	13. Repeat the current track
	5. Next Track	14. Play intro
	6. Clock	15. Skip over the following 10 tracks
	7. Volume -	16. Skip over the previous 10 tracks
	8. Volume +	17. Play / pause the song
	9. Multifunctional selection key	18. Random tracks play

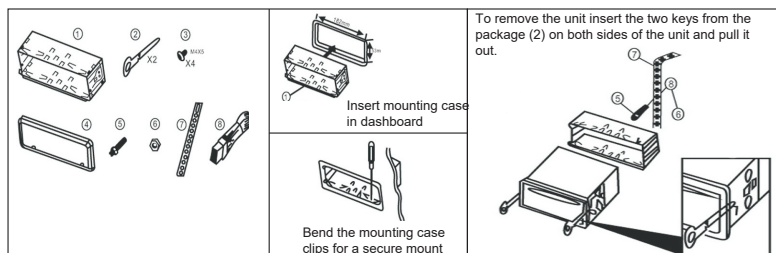
## CONNECTIONS:



- A:**
- 1- Battery +
  - 2- Antenna connector
  - 3- Contact +
  - 4- Ground (GND)

- B:**
- 1- Right rear speaker +
  - 2- Right rear speaker -
  - 3- Right front speaker +
  - 4- Right front speaker -
  - 5- Left front speaker +
  - 6- Left front speaker -
  - 7- Left rear speaker +
  - 8- Left rear speaker -

## DASHBOARD MOUNTING



1. Insert mounting case in dashboard.
2. Bend the mounting case clips for a secure mount.
3. To remove the unit insert the two keys from the package (2) on both sides of the unit and pull it out.

**TROUBLESHOOTING:**

1. The unit doesn't start
  - check the ISO connection - power cables
2. The power button doesn't work
  - Unplug the power and plug it in again after a while
3. No sound or just noise coming from the speakers
  - check the ISO connection, speaker cables or sound settings
4. Low quality sound
  - check the ISO connection, speaker cables
5. Poor radio reception
  - check the radio antenna connection

**SPECIFICATIONS:**

FM / AM Radio	Yes
RDS	Yes
Frequency	FM 87.5-108.0 MHZ 50 KHZ / AM 522-1620 KHZ 9 KHZ
Sensitivity	<= 20 dB
Stereo separation	>= 25 dB
Signal-to-noise ratio	>= 60 dB
Supported files	MP3, WMA
Distortion	<= 0.3%
Signal-to-noise ratio	>= 60dB
Radio station memory	18 FM/12 AM radio stations
Maximum audio power	4x45W
Digital clock	Yes
ISO Connector	Yes
Bluetooth	Yes
Dimensions	188x122x50 mm
Power voltage	12V / 24V
Standby current	max. 10A
Working temperature	-26°C~+60°C

**WARNINGS:**

**Installing this player on a car should be done by qualified personnel after checking the type of power and audio connectors on the car.**

**Some cars are equipped with different sockets configured against ISO standards (different thread positioning).**

**If the vehicle is not equipped with international standard ISO connectors, the necessary modifications should be made by qualified personnel before fitting the player.**

**ВНИМАНИЕ:**

1. Не използвайте продукта в много гореща или много студена среда.
2. Не поставяйте метални предмети в продукта (винтове или монети), за да избегнете късо съединение вътре в уреда.
3. Устройството може да възпроизвежда MP3 / WMA файлови типове. Не се опитвайте да прегледате снимки или видео файлове с това продукт. Екранът на устройството ще покаже текущия тип файл.

**ОПИСАНИЕ НА ПРЕДНИЯ ПАНЕЛ:**

1. Бутон за включване / изключване
2. Бутон за заглушаване
3. Режим (радио, AUX, Bluetooth) / Отхвърляне или затваряне на повикване (РЕЖИМ)
4. Телефонна лента / отговор
5. Настройка на радиостанция, бързо превъртане напред и назад
6. Регулиране на часовника и дисплей
7. Предварително настроени радиостанции
8. Aux вход
9. Слот за SD карта
10. USB порт
11. Микрофон
12. Мултифункционален бутон: настройки на звука, автоматично включване / изключване на AF (автоматична честота)

**BLUETOOTH ВРЪЗКА:**

PNI 8524BT е оборудван с Bluetooth, който ви позволява да приемате обаждания от телефона си или да възпроизвеждате аудио файлове през аудио системата на вашия автомобил. Включете устройството.

Натиснете бутон MODE на дистанционното управление или на предния панел. Изберете BT (Bluetooth).

Потърсете Bluetooth устройства, налични от вашия телефон. Изберете „PNI 8524BT“, за да се свържете с вашето устройство с вашия телефон. След като се свърже, иконата BT на екрана вече няма да мига. BT ON ще се появи на екрана.

Изберете музиката, която искате да слушате на вашия MP3 плейър от телефона.

**Вземете и се обадете по телефона:**

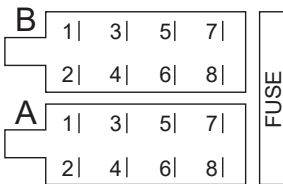
Натиснете бутона „BAND“, за да приемете повикване, или бутона „MODE“, за да завършите или отхвърлите.

Натиснете бутона “MODE”, за да прехвърлите повикването само към телефона.

**ОПИСАНИЕ НА БУТОНА ЗА ДИСТАНЦИОННО УПРАВЛЕНИЕ:**

	1. Дълго натискане = старт / Спри се Кратко натискане = изберете възпроизвеждане на източника	10. Radio search and memory
	2. Без звук	11. EQ
	3. Избор на лента	12. Цифров ключ
	4. Последен запис	13. Повторете текущата песен
	5. Следваща песен	14. Играйте интро
	6. Часовник	15. Прескочете следното 10 песни
	7. Сила на звука -	16. Прескочете предишното 10 песни
	8. Сила на звука +	17. Пуснете / поставете на пауза песента
	9. Многофункционален клавиш за избор	18. Възпроизвеждане на произволни песни

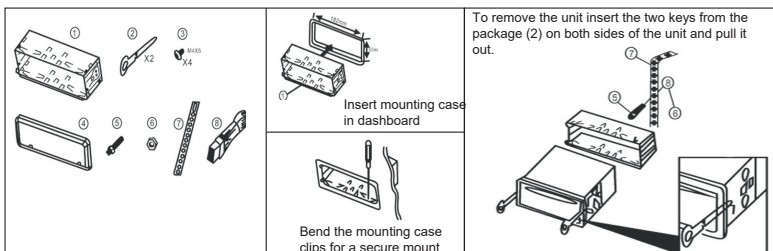
**ВРЪЗКИ:**



- A:**  
 1-  
 2-  
 3-  
 4- Battery +  
 5- Antenna connector  
 6-  
 7- Contact +  
 8- Ground (GND)

- B:**  
 1- Right rear speaker +  
 2- Right rear speaker -  
 3- Right front speaker +  
 4- Right front speaker -  
 5- Left front speaker +  
 6- Left front speaker -  
 7- Left rear speaker +  
 8- Left rear speaker -

**МОНТАЖ НА ТАБЛОТО**



1. Поставете монтажната кутия в таблото.
2. Огънете скобите на монтажния калъф за сигурно монтиране.
3. За да извадите устройството, поставете двата ключа от опаковката (2) от двете страни на устройството и го издърпайте навън.

### ОТСТРАНЯВАНЕ НА НЕИЗПРАВНОСТИ:

1. Уредът не се стартира - проверете ISO връзката - захранващи кабели
2. Бутонът за захранване не работи - Изключете захранването и го включете отново след известно време
3. От високоговорителите няма звук или просто шум - проверете ISO връзката, кабелите на високоговорителите или настройките на звука
4. Нискокачествен звук - проверете ISO връзката, кабелите на високоговорителите
5. Лош радиоприем - проверете връзката на радио антената

### СПЕЦИФИКАЦИИ:

FM / AM радио	Да
RDS	Да
Честота	FM 87.5-108.0 MHz 50 KHz / AM 522-1620 KHz 9 KHz
Чувствителност	<= 20 dB
Стерео разделяне	>= 25 dB
Съотношение сигнал / шум	>= 60 dB
Поддържани файлове	MP3, WMA
Изкривяване	<= 0.3%
Съотношение сигнал / шум	>= 60dB
Памет на радиостанция	18 FM/12 AM радиостанции
Максимална мощност на звука	4x45W
Дигитален часовник	Да
ISO конектор	Да
Bluetooth	Да
Размери	188x122x50 mm
Захранващо напрежение	12V / 24V
Ток в режим на готовност	max. 10A
Работна температура	-26°C~+60°C

### ПРЕДУПРЕЖДЕНИЯ:

Инсталирането на този плейър върху автомобил трябва да се извършва от квалифициран персонал след проверка на вида на захранващите и аудио съединителите на автомобила. Някои автомобили са оборудвани с различни гнезда, конфигурирани според ISO стандартите (различно позициониране на резбата).

**If the vehicle is not equipped with international standard ISO connectors, the necessary modifications should be made by qualified personnel before fitting the player.**

**ACHTUNG:**

1. Benutzen Sie das Produkt nicht bei zu hohen oder zu niedrigen Temperaturen.
2. Führen Sie keine metallische Gegenstände (Schrauben oder Münzen) innerhalb der Einheit ein, um Kurzschluss zu vermeiden.
3. Die Einheit kann Dateien Typ MP3/WMA wiedergeben. Die Einheit wiedergibt keine Foto- oder Audio- Dateien. Auf dem Bildschirm erscheint die wiedergegebene Datei.

**BESCHREIBUNG FRONTPANEEL:**

1. Knopf ON/OFF
2. Knopf OFF Lautstärke (STUMM)
3. Auswahl Knopf Quelle (Radio, AUX, Bluetooth) / Anruf ablehnen (MODE)
4. Auswahl Knopf Radio/ Anruf annehmen
5. Melodie Wiedergabe/ Suchen Radio Frequenz
6. Anzeigen und Einstellung Uhrzeit
7. Voreingestellte Radiosender
8. Nebensächlicher Eingang
9. Slot Kartei SD
10. Slot USB
11. Mikrophon
12. Multifunktionseller Knopf: Laut-Einstellungen, AF Aktivierung/Deaktivierung (Auto Frequenz)

**BLUETOOTH VERBINDUNG:**

Das Gerät PNI 8524BT ist ausgestattet mit Bluetooth – diese Funktion ermöglicht Anrufe anzunehmen von Ihrem Handy oder Audio Dateien durch das Audio System des Fahrzeugs wiederzugeben.

Gerät einschalten

Drücken Sie MODE von der Fernbedienung oder vom Frontpaneel. Wählen Sie BT(Bluetooth). Suchen Sie verfügbare Bluetooth Geräten von Ihrem Handy. Wählen Sie "PNI 8524BT" damit Sie sich mittels Ihres Handys mit dem Gerät verbinden. Wenn Sie angeschlossen sind, blinkt das Ikon BT nicht mehr. Auf dem Bildschirm erscheint BT ON. Wählen Sie aus Ihrem Handy die Musik, die Sie auf dem MP3 Player hören wollen.

**Anruf annehmen und Anruf betätigen:**

Drücken Sie „BAND“, um einen Anruf anzunehmen, zu beenden oder „MODE“ um den Anruf abzulehnen.

Drücken Sie „MODE“, um den Anruf nur auf Ihrem Handy weiterzuleiten.



## BESCHREIBUNG FERNBEDIENUNG:

	1. Drücken Sie lang= ON/OFF Drücken Sie kurz= Auswahl Quelle	10. Suchen und Speichern Radiosender (automatisch)
	2. Stumm	11. EQ – Ausgleicher
	3. Auswahl Gruppe Sender	12. Numerische Tasten
	4. Vorherige Melodie	13. Wiederholung Melodie
	5. Nächste Melodie	14. Intro Wiedergabe
	6. Uhrzeit anzeigen	15. 10 Melodien überspringen
	7. Lautstärke +	16. Zurück 10 Melodien
	8. Lautstärke -	17. Wiedergabe/Pause Melodie
	9. Multifunktionale Auswahl Taste	18. Wiedergabe Melodie

## ANSCHLÜSSE

1   3   5   7	Sicherung
2   4   6   8	
1   3   5   7	
2   4   6   8	

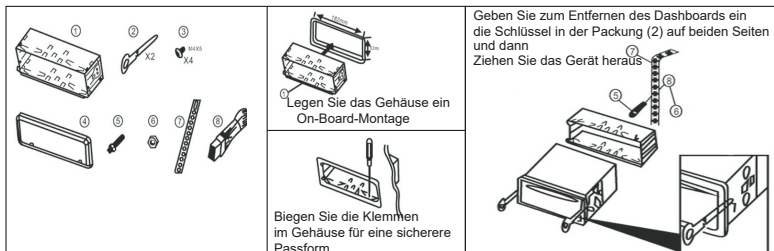
### A:

- 1-
- 2-
- 3-
- 4- Batterie +
- 5- Antenne
- 6-
- 7- Kontakt+
- 8- Grund (GND)

### B:

- 1- Rechter hinterer Lautsprecher +
- 2- Rechter hinterer Lautsprecher -
- 3- Rechter vorderer Lautsprecher +
- 4- Rechter vorderer Lautsprecher -
- 5- Linker vorderer Lautsprecher +
- 6- Linker vorderer Lautsprecher -
- 7- Linker hinterer Lautsprecher +
- 8- Linker hinterer Lautsprecher -

## MONTAGE



1. Führen Sie das Gehäuse in Bord ein.
2. Biegen Sie die Klemmen aus dem Gehäuse für eine sichere Montage.
3. Um die Bord Einheit herauszunehmen, führen Sie die Ausbau - Schlüssel (2) auf der beiden  
Seiten ein und dann nehmen Sie die Einheit heraus.

## WARTUNG UND MÖGLICHE EFFEKTE

1. Die Einheit startet nicht:
  - Prüfen Sie die ISO Verbindung – Versorgungskabeln
2. Knopf ON/OFF funktioniert nicht:
  - Die Störung besteht; nehmen Sie die Versorgung heraus und verbinden Sie erneut.
3. Sie hören keinen Laut oder kein Geräusch
  - Prüfen Sie die ISO Verbindung, die Kabeln der Lautsprecher und die Laut-Einstellungen
4. Sehr schlechter Laut
  - Prüfen Sie die ISO Verbindung oder die Kabeln der Lautsprecher
5. Schwacher Radio Empfang
  - Prüfen Sie den Anschluss der Radio Antenne

## TECHNISCHE SPEZIFIKATIONEN:

Radio FM/AM	Ja
RDS	Ja
Frequenz	FM 87.5-108.0 MHZ 50 KHZ / AM 522-1620 KHZ 9 KHZ
Sensibilität	<= 20 dB
Stereo Trennung	>= 25 dB
Rate Signal-Geräusch	>= 60 dB
Kompatible Dateien	MP3, WMA
Distorsion	<= 0.3%
Rate Signal-Geräusch	>= 60dB
Speicher Radiosender	18 FM / 12 AM
Max. Audio Leistung	4x45W
Digitaluhr	Ja
ISO Konnektor	Ja
Bluetooth	Ja
Dimensionen	188x122x50 mm
Versorgung	12V / 24V
Verbrauch in Stand-by	maxim 10A
Arbeitstemperatur	-26°C~+60°C

## WARNUNGEN:

**Die Montage des Players auf dem Fahrzeug muss von einem autorisierten Personal gemacht werden, nachdem die Konnektoren geprüft wurden.**

**Manche Autos sind mit konfigurierten Muffen ausgestattet, verschieden von ISO Standard (verschiedene Positionierung der Drähte)**

**Wenn das Fahrzeug über keine ISO Konnektoren verfügt, müssen die entsprechenden Änderungen bevor Montage des Players von autorisierten Personal gemacht werden.**

## ADVERTENCIAS:

1. No utilice el producto en condiciones de temperatura muy alta o muy baja.
2. No inserte objetos metálicos (tornillos o monedas) dentro de la unidad para evitar cortocircuitos.
3. La unidad puede reproducir archivos MP3 / WMA. No intente reproducir archivos de fotos o videos. El tipo de archivo de reproducción se mostrará en la pantalla de la unidad.

## DESCRIPCIÓN DEL PANEL FRONTAL:



1. Botón de encendido / apagado
2. Botón disparador (MUTE)
3. Botón de selección de fuente de reproducción (radio, AUX, Bluetooth) / rechazo de llamada
4. Botón de captación de radio / llamada
5. Desplácese por la búsqueda de frecuencia de radio / pista
6. Mostrar y configurar el tiempo
7. Estaciones de radio preestablecidas
8. Entrada auxiliar
9. Ranura para tarjeta SD
10. Ranura USB
11. Micrófono
12. Botón multifunción: configuración de sonido, AF de encendido / apagado automático (Frecuencia automática)

## CONEXIÓN BLUETOOTH:

El PNI 8524BT está equipado con Bluetooth que le permite atender llamadas desde su teléfono o reproducir archivos de audio a través del sistema de audio de su vehículo.

Enciende tu dispositivo

Presione la tecla MODE en el control remoto o en el panel frontal. Seleccione BT (Bluetooth). Busque dispositivos Bluetooth disponibles desde su teléfono. Seleccione "PNI 8524BT" para conectarse a su dispositivo con su teléfono. Una vez conectado, el icono de BT en la pantalla dejará de parpadear. BT ON aparecerá en la pantalla.

Seleccione la música que desea escuchar en su reproductor de MP3 desde el teléfono.

### Tomar y hacer una llamada:

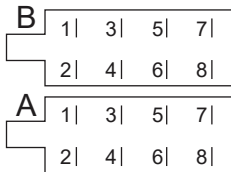
Presione el botón "BANDA" para contestar una llamada o el botón "MODO" para completar o rechazar.

Presione el botón "MODE" para transferir la llamada al teléfono solamente.

## DESCRIPCIÓN DE LOS BOTONES DEL CONTROL REMOTO:

	1. Pulsación larga = inicio / detener Pulsación corta = seleccionar reproducción de fuente	10. Búsqueda automática y memorización de emisoras de radio.
	2. Sonido mudo	11. EQ - Ecuador
	3. Seleccione grupo de estaciones de radio	12. Teclas numéricas
	4. La canción anterior.	13. Repite la pista actual.
	5. La siguiente canción.	14. Juega a la introducción
	6. Mostrar reloj	15. Repasa lo siguiente 10 canciones
	7. Volumen -	16. Repasar los anteriores. 10 canciones
	8. Volumen +	17. Reproducir / pausar melodía
	9. Tecla de selección multifuncional	18. Reproducción aleatoria de pistas

## CONEXIONES:



Fusible

## A:

- 1-
- 2-
- 3-
- 4- Batería +
- 5- Antena
- 6-
- 7- Contacto+
- 8- Ground (GND)

## B:

- 1- Altavoz trasero derecho +
- 2- Altavoz trasero derecho -
- 3- Altavoz frontal derecho +
- 4- Altavoz frontal derecho -
- 5- Altavoz frontal izquierdo +
- 6- Altavoz frontal izquierdo -
- 7- Altavoz trasero izquierdo +
- 8- Altavoz trasero izquierdo -

## INSTRUCCIONES DE INSTALACIÓN



1. Inserte la carcasa de montaje a bordo.
2. Doble las abrazaderas en la carcasa para un ajuste más seguro.
3. Para extraer el tablero de instrumentos, inserte la llave extraíble del paquete (2) en ambos lados del tablero de instrumentos y luego extraiga la unidad.

**SOLUCIÓN DE PROBLEMAS:**

1. La unidad no arranca.
  - Compruebe la conexión ISO - cables de alimentación
2. El botón de encendido / apagado no funciona
  - Desconecte la alimentación y vuelva a enchufarlo.
3. No hay sonido o no hay sonido
  - Verifique la conexión ISO, los cables de los altavoces o la configuración de sonido en la unidad
4. Sonido de muy mala calidad.
  - Compruebe la conexión ISO o los cables de los altavoces.
5. Pobre recepción de radio.
  - Comprobar la conexión de la antena de radio.

**ESPECIFICACIONES TECNICAS:**

Radio FM/AM	Sí
RDS	Sí
Frecuencia	FM 87.5-108.0 MHZ 50 KHZ / AM 522-1620 KHZ 9 KHZ
Sensibilidad	<= 20 dB
Separación estéreo	>= 25 dB
Relación señal-ruido	>= 60 dB
Archivos compatibles	MP3, WMA
Distorsión	<= 0.3%
Relación señal-ruido	>= 60dB
Memoria de la emisora de radio	18 FM / 12 AM
Máxima potencia de audio	4x45W
Reloj digital	Sí
Conector ISO	Sí
Bluetooth	Sí
Dimensiones	188x122x50 mm
Alimentación	12V / 24V
Consumo en espera	máximo 10A
Temperatura de trabajo	-26°C~+60°C

**ADVERTENCIAS:**

**La instalación de este reproductor en un automóvil debe ser realizada por personal calificado después de verificar el tipo de conectores de alimentación y audio en el automóvil.**

**Algunos autos están equipados con diferentes enchufes configurados según los estándares ISO (diferentes posiciones de rosca).**

**Si el vehículo no está equipado con conectores ISO estándar internacionales, las modificaciones necesarias deben ser realizadas por personal calificado antes de instalar el reproductor.**

**FAITES ATTENTION:**

1. Ne pas utiliser le produit en conditions de tres haute ou tres basse temperature.
2. Ne pas introduire des objets metalliques (vis ou monnaies) a l'interieur de la station, pour eviter le court-circuit.
3. La station peut reproduire les fichiers du type MP3/WMA. Ne pas essayer de reproduire les fichiers photo ou video. Sur l'ecran de la station il sera affiche le type du fichier reproduit.

**DESCRIPTION DU PANNEAU AVANT**

1. Bouton pour demarrer / arreter
2. Bouton pour arreter le son (MUTE)
3. Bouton de selection de la source (radio, AUX, Bluetooth) / pour rejeter l'appel (MODE)
4. Bouton de selection de la bande radio / pour prendre l'appel
5. Deroulement de la melodie / recherche de la frequence radio
6. Affichage et reglage de l'heure
7. Stations de radio preregles
8. Entre auxiliaire
9. Slot carte SD
10. Slot USB
11. Microphone
12. Bouton multifonctionnel: les reglages du son, activer / desactiver AF (Auto Frequency)

**CONNEXION BLUETOOTH:**

La station PNI 8524BT avec Bluetooth qui vous permet de prendres les appels du telephone ou de reproduire les fichiers audio par le systeme audio du vehicule.

Demarrez l'appareil.

Appuyez sur MODE sur la telecommande ou sur le panneau frontal. Selectez BT (Bluetooth). Cherchez les dispositifs bluetooth disponibles du telephone. Selectez „PNI 8524BT“ pour vous connecter au dispositif avec le telephone. Une fois connecte, l'icone BT de l'ecran ne clignotera plus. Sur l'ecran il sera affiche BT ON.

Selectez du telephone la musique que vous voulez ecouter sur MP3 player..

**Prendre et passer un appel telephonique:**

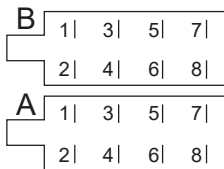
Appuyez sur le bouton „BAND“ pour prendre un appel ou sur le bouton „MODE“ pour terminer ou rejeter un appel.

Appuyez sur le bouton „MODE“ pour transferer l'appel uniquement au telephone.

## LA DESCRIPTION DES BOUTONS DE LA TELECOMMANDE:

	1. Appuyer longuement = demarrer/arreter. Appuyer courtement = selecter la source de reproduction.	10. Recherche et sauvegarde automatique des stations de radio
	2. La fonction Mute pour le son	11. EQ - égaliseur
	3. Sélectionnez le groupe de stations de radio	12. Touches numériques
	4. La chanson précédente	13. Répéter la piste en cours
	5. Chanson suivante	14. Jouer l'intro
	6. Horloge d'affichage	15. Derouler en avans les 10 melodies suivantes
	7. Volume -	16. Derouler a l'envers les 10 melodies anterieures
	8. Volume +	17. Lecture / pause de la melodie
	9. Touche de sélection multifonctionnelle	18. Jeu aléatoire

## CONNEXIONS:



Fusible

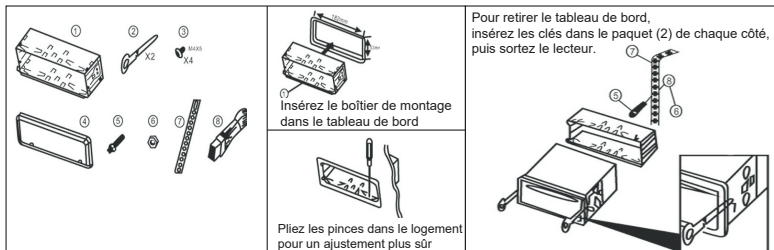
## A:

- 1- Batterie +
- 2- Batterie -
- 3- Antenne
- 4- Contact+
- 5- Contact-
- 6- Terre (GND)

## B:

- 1- Haut-parleur arrière droit +
- 2- Haut-parleur arrière droit -
- 3- Enceinte avant droite +
- 4- Enceinte avant droite -
- 5- Enceinte avant gauche +
- 6- Enceinte avant gauche -
- 7- Haut-parleur arrière gauche +
- 8- Haut-parleur arrière gauche -

## INSTRUCTIONS DE MONTAGE



1. Introduisez la carcasse de montage au bord.
2. Pliez les attaches de la carcasse pour le montage solide.
3. Pour enlever la station du bord, introduisez les clés de démontage du paquet (2) sur les deux parties et ensuite désassemblez la station.

## LA MAINTENANCE ET LES POSSIBLES DEFAUTS:

1. La station ne démarre pas:
  - Il faut vérifier la connexion ISO - les câbles d'alimentation
2. Le bouton de démarrage / arrêt ne fonctionne pas:
  - Il faut arrêter l'alimentation et ensuite la reconnecter.
3. On n'entend aucun son ou seulement un bruit.
  - Il faut vérifier la connexion ISO, les câbles des diffuseurs ou les réglages du son de la station
4. Le son de très mauvaise qualité
  - Il faut vérifier la connexion ISO ou les câbles des diffuseurs
5. La réception radio est faible
  - Il faut vérifier la connexion de l'antenne radio

## LES SPECIFICATIONS TECHNIQUES:

Radio FM/AM	Oui
RDS	Oui
Fréquent	FM 87.5-108.0 MHz 50 KHZ / AM 522-1620 KHZ 9 KHZ
Sensibilité	<= 20 dB
Séparation stéréo	>= 25 dB
Rapport signal sur bruit	>= 60 dB
Fichiers compatibles	MP3, WMA
Distorsion	<= 0.3%
Rapport signal sur bruit	>= 60dB
Mémoire de station radio	18 FM / 12 AM
Puissance audio maximale	4x45W
Horloge digitale	Oui
Connecteur ISO	Oui
Bluetooth	Oui
Dimensions	188x122x50 mm
Alimentation	12V / 24V
Consommation en veille	max. 10A
Température de travail	-26°C~+60°C

## AVERTISSEMENTS:

L'installation de ce player sur une voiture doit être réalisée par le personnel qualifié (monteur / électricien auto) après la vérification du type des connecteurs d'alimentation/audio de la voiture. Certaines voitures sont dotées des prises autrement configurées par rapport au standard ISO (avec une autre position des fils dans la prise).

Si la voiture n'est pas dotée des connecteurs ISO du standard international, il faut faire les modifications nécessaires dans les prises/connecteurs par le personnel qualifié avant de monter le player.



## FIGYELMEZTETÉSEK:

1. Ne használja a terméket nagyon magas vagy nagyon alacsony hőmérsékleten.
2. Ne tegyen fémtárgyakat (csavarokat vagy érméket) a készülék belsejében a rövidzárlat elkerülése érdekében.
3. Az egység MP3 / WMA fájlokat tud lejátszani. Ne próbálja meg lejátszani a fényképeket vagy a videofájlokat. A lejátszási fájl típusa megjelenik az egység képernyőjén.

## ELŐLAP LEÍRÁSA:



1. Be- / kikapcsoló gomb
2. Exponáló gomb (MUTE)
3. Lejátszási forrásválasztó gomb (rádió, AUX, Bluetooth) / hívás elutasítás (MODE)
4. Rádió / hívás felszedő gomb
5. Keresse végig a sáv / rádiófrekvencia keresést
6. Kijelző és idő beállítása
7. Preset rádióállomások
8. Segédbemenet
9. SD kártyahely
10. USB slot
11. Mikrofon
12. Többfunkciós gomb: hangbeállítások, automatikus be- / kikapcsolás AF (automatikus frekvencia)

## BLUETOOTH KAPCSOLAT:

A PNI 8524BT Bluetooth-kapcsolattal rendelkezik, amely lehetővé teszi, hogy telefonján keresztül fogadja a hívásokat, vagy audio fájlokat játsszon a jármű hangrendszerén keresztül.

Kapcsolja be a készüléket. Nyomja meg a MODE gombot a távirányítón vagy az előlapon. Válassza a BT (Bluetooth) lehetőséget.

Keressen Bluetooth-eszközöket a telefonján. Válassza az "PNI 8524BT" lehetőséget, hogy a telefonhoz csatlakoztassa a készüléket. A csatlakoztatás után a képernyőn megjelenő BT ikon többé nem villog. A képernyőn megjelenik a BT ON felirat.

Válassza ki a zenét, amelyet hallgatni szeretne az MP3-lejátszóról a telefonról.

### Telefonszólások fogadása és kezdeményezése:

Nyomja meg a "BAND" gombot a hívás fogadásához, vagy a "MODE" gomb megnyomásával vagy elutasításával.

Nyomja meg a "MODE" gombot, ha a hívást csak a telefonra továbbítja.

## A TÁVIRÁNYÍTÓ GOMBJAINAK LEÍRÁSA:

	1. Hosszú megnyomás = start / megáll Rövid megnyomás = kiválasztás forrás lejátszás	10. Rádióállomások automatikus keresése és memorizálása
	2. Némítsa el a hangot	11. EQ - Equalizer
	3. Válassza ki a rádióállomás csoportot	12. Számgombok
	4. Az előző dal	13. Ismételje meg az aktuális sávot
	5. A következő dal	14. Play Intro
	6. Az óra megjelenítése	15. Vigye át az alábbiakat 10 dal
	7. Hangerő -	16. Menj át az előzőekre 10 dal
	8. Hangerő +	17. Dallam lejátszása / szüneteltetése
	9. Többfunkciós választógomb	18. Véletlenszerű lejátszás

## KAPCSOLATOK:

B	1   3   5   7
	2   4   6   8
A	1   3   5   7
	2   4   6   8

Biztosíték

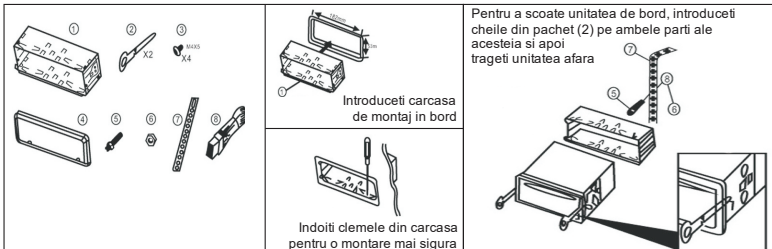
### A:

- 1- Akkumulátor +
- 2- Antenna tápellátás
- 3- Kapcsolat +
- 4- Földelés (GND)

### B:

- 1- Jobb hátsó hangszóró +
- 2- Jobb hátsó hangszóró -
- 3- Jobb első hangszóró +
- 4- Jobb első hangszóró -
- 5- Bal első hangszóró +
- 6- Bal első hangszóró -
- 7- Bal hátsó hangszóró +
- 8- Bal hátsó hangszóró -

## TELEPÍTÉSI UTASÍTÁSOK



1. Helyezze be a fedélzeti szerelvényházat.
2. Hajlítsa meg a kapcsokat a házban, hogy biztonságosabb illeszkedést hajtsen végre.
3. A meghajtóegység eltávolításához helyezze be a csomagolás mindkét oldalára a eltávolító gombokat (2), majd húzza ki a meghajtót.

## KARBANTARTÁS ÉS ESETLEGES HIBÁK:

1. Az egység nem indul el
  - Ellenőrizze az ISO csatlakozást - tápkábeleket
2. A be / ki gomb nem működik
  - Távolítsa el a tápfeszültséget, és csatlakoztassa újra
3. Nincs hang, vagy nincs hang
  - Ellenőrizze az ISO csatlakozást, a hangsugárzó kábeleket vagy a hangbeállításokat a készüléken
4. Nagyon rossz minőségű hang
  - Ellenőrizze az ISO csatlakozót vagy a hangsugárzó kábeleket
5. Gyenge rádióvevő
  - Ellenőrizze a rádióantenna csatlakoztatását

## MŰSZAKI ADATOK:

FM/AM rádió	Igen
RDS	Igen
Frekvencia	FM 87.5-108.0 MHz 50 KHZ / AM 522-1620 KHZ 9 KHZ
Érzékenység	$\leq 20$ dB
Sztereó szétválasztás	$> 25$ dB
Jel-zaj viszony	$> = 60$ dB
Kompatibilis fájlok	MP3, WMA
Torzítás	$\leq 0,3\%$
Jel-zaj viszony	$> = 60$ dB
Rádióállomás memória	18 FM / 12 AM állomás
Maximális hangerő	4x45W
Digitális óra	Igen
Iso csatlakozó	Igen
Bluetooth	Igen
Méret	188x122x50 mm
Tapellatas	12V / 24V
Készenléti fogyasztás	legfeljebb 10 A
Üzemi hőmérséklet	-26°C ~ + 60°C-on

## IGYELMEZTETÉSEK:

Ezt a lejátszót autóra kell felszerelni szakképzett személyzet (szerelő / villanyszerelő), miután ellenőrizte az autóban található teljesítmény / audio csatlakozók típusát. Egyes autók különféle aljzatokkal vannak felszerelve, amelyek az ISO szabványtól eltérően konfiguráltak (különböző menetes pozícionálás az aljzatokban). Ha a jármű nem rendelkezik nemzetközi szabványos ISO csatlakozókkal, a szükséges felszerelést módosítani kell a szakképzett személyi csatlakozókra / csatlakozókra, mielőtt felszerelné a lejátszót.

**AVVERTENZE:**

1. Non utilizzare il prodotto a temperature molto alte o molto basse.
2. Non inserire oggetti metallici (viti o monete) all'interno dell'unità per evitare cortocircuiti.
3. L'unità può riprodurre file MP3 / WMA. Non provare a riprodurre file di foto o video. Il tipo di file di riproduzione verrà visualizzato sullo schermo dell'unità.

**DESCRIZIONE DEL PANNELLO FRONTALE:**

1. Tasto di accensione / spegnimento
2. Tasto per spegnere il suono (MUTE)
3. Tasto di selezione della sorgente (radio, AUX, Bluetooth) / rifiuta chiamata (MODE)
4. Tasto di selezione banda / risposta chiamata
5. Scorrimento del brano / ricerca frequenza radio
6. Visualizzare e impostare l'ora
7. Stazioni radio preimpostate
8. Ingresso ausiliario
9. Slot per scheda SD
10. Slot USB
11. Microfono
12. Tasto multifunzione: impostazioni audio, AF (Auto Frequency) auto-on / off

**CONNESSIONE BLUETOOTH:**

PNI 8524BT MP3 player è dotato di Bluetooth che consente di rispondere alle chiamate dal telefono o riprodurre file audio attraverso il sistema audio del veicolo.

Accendere il dispositivo.

Premere il tasto MODE sul telecomando o sul pannello anteriore. Selezionare BT (Bluetooth).

Cercare i dispositivi bluetooth disponibili dal suo telefono. Selezionare "PNI 8524BT" per connettersi al suo dispositivo con il tuo telefono. Una volta connesso, l'icona BT sullo schermo non lampeggia più. BT ON apparirà sullo schermo.

Selezionare la musica che vuole ascoltare sul lettore MP3 dal telefono.

**Ricevere e fare delle chiamate:**

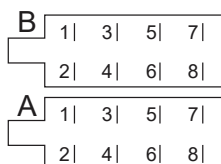
Premere il tasto "BAND" per rispondere a una chiamata o il pulsante "MODE" per completarlo o rifiutarlo.

Premere il pulsante "MODE" per trasferire la chiamata solo al telefono.

## DESCRIZIONE DEI PULSANTI DEL TELECOMANDO:

	1. Pressione lunga = avvio / arresto Pressione breve = selezionare sorgente riproduzione	10. Ricerca e memorizzazione automatica delle stazioni radio
	2. Spegnerne il suono	11. EQ
	3. Selezionare il gruppo di stazioni radio	12. Tasti numerici
	4. Brano anteriore	13. Ripetere il brano corrente
	5. Brano successivo	14. Riprodurre Intro
	6. Mostra l'ora	15. Salta su quanto segue 10 canzoni
	7. Volume -	16. Passando sopra quelli precedenti 10 canzoni
	8. Volume +	17. Riproduzione/pausa brano
	9. Tasto di selezione multifunzionale	18. Riproduzione casuale

## CONNESSIONI:



SIGURANTA

**A:**  
 1-  
 2-  
 3-  
 4- Batteria+  
 5- Antenna  
 6-  
 7- Contatto +  
 8- Massa (GND)

**B:**  
 1- Altoparlante posteriore destro +  
 2- Altoparlante posteriore destro -  
 3- Altoparlante anteriore destro +  
 4- Altoparlante anteriore destro -  
 5- Altoparlante anteriore sinistro +  
 6- Altoparlante anteriore sinistro -  
 7- Altoparlante posteriore sinistro +  
 8- Altoparlante posteriore sinistro -

## ISTRUZIONI DI INSTALLAZIONE



1. Inserire il supporto di montaggio in bordo.
2. Piegarne i morsetti nell'alloggiamento per un adattamento più sicuro.
3. Per rimuovere l'unità di azionamento, inserire i tasti di rimozione (2) su entrambi i lati della confezione, quindi estrarre l'unità.

## RISOLUZIONE DEI PROBLEMI:

1. L'unità non parte
  - Controllare la connessione ISO - cavi di alimentazione
2. Il pulsante di accensione / spegnimento non funziona
  - Togliere l'alimentazione e ricollegarla
3. Non c'è suono
  - Controllare la connessione ISO, i cavi dei diffusori o le impostazioni audio nell'unità
4. Suono di pessima qualità
  - Controllare la connessione ISO o i cavi degli altoparlanti
5. Scarsa ricezione radio
  - Controllare la connessione dell'antenna radio

## SPECIFICHE TECNICHE:

Radio FM/AM	Si
RDS	Si
Frequenza	FM 87.5-108.0 MHz 50 KHZ / AM 522-1620 KHZ 9 KHZ
Sensibilità	$\leq 20$ dB
Separazione stereo	$\geq 25$ dB
Rapporto segnale-rumore	$\geq 60$ dB
File compatibili	MP3, WMA
Distorsione	$\leq 0.3\%$
Rapporto segnale-rumore	$\geq 60$ dB
Memoria della stazione radio	18 FM / 12 AM
Potenza audio massima	4x45W
Orologio digitale	Si
Connettore ISO	Si
Bluetooth	Si
Dimensioni	188x122x50 mm
Alimentazione	12V / 24V
Consumo in standby	al massimo 10A
Temperatura di lavoro	-26°C~+60°C

## AVVERTENZE:

**Il montaggio di questo player deve essere fatto da personale qualificato (elettricista auto) dopo aver verificato il tipo di connettori di alimentazione / audio della macchina.**

**Certi veicoli hanno dei connettori diversi rispetto allo standard ISO (i fili sono posizionati diversamente dei connettori). Se il veicolo non è equipaggiato con connettori ISO, è necessario fare delle modifiche prima di installare il player.**

## WAARSCHUWINGEN:

1. Gebruik het product niet in zeer warme of zeer koude omgevingen.
2. Steek geen metalen voorwerpen in het product (schroeven of munten) om kortsluiting te voorkomen in het apparaat.
3. Het apparaat kan MP3 / WMA-bestandstypen afspelen. Probeer hiermee geen foto- of videobestanden te bekijken Product. Op het scherm van het apparaat wordt het huidige type bestand weergegeven.

## BESCHRIJVING VOORPANEEL:



1. Aan / uit-knop
2. Mute-knop
3. Modus (radio, AUX, Bluetooth) / Een oproep weigeren of beëindigen (MODE)
4. Band / antwoordtelefoon
5. Radiozender afstemmen, vooruitspoelen en terugspoelen
6. Klokaanpassingen en weergave
7. Vooraf ingestelde radiostations
8. Aux-ingang
9. SD-kaartsleuf
10. USB-poort
11. Microfoon
12. Multifunctionele knop: geluidsinstellingen, auto-on / off AF (Auto Frequency)

## BLUETOOTH-VERBINDING :

De PNI 8524BT is uitgerust met Bluetooth waarmee u oproepen van uw telefoon kunt beantwoorden of audiobestanden kunt afspelen via het audiosysteem van uw auto.

Schakel het apparaat in.

Druk op de MODE-toets op de afstandsbediening of op het voorpaneel. Selecteer BT (Bluetooth). Zoek naar bluetooth-apparaten die beschikbaar zijn vanaf uw telefoon. Selecteer "PNI 8524BT" om met uw telefoon verbinding te maken met uw apparaat. Eenmaal verbonden, zal het BT-pictogram op het scherm niet langer knipperen. BT ON verschijnt op het scherm.

Selecteer vanaf de telefoon de muziek waarnaar u op uw mp3-speler wilt luisteren.

Voer een telefoongesprek:

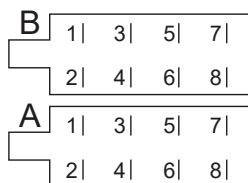
Druk op de "BAND" -knop om een oproep aan te nemen of op de "MODE" -knop om het te voltooien of te weigeren.

Druk op de "MODE" -knop om het gesprek alleen naar de telefoon door te verbinden.

## BESCHRIJVING VAN DE AFSTANDSBEDIENING:

	1. Lang indrukken = start / hou op Kort indrukken = selecteren bron afspelen	10. Radio zoeken en geheugen
	2. Dempen	11. EQ
	3. Bandkeuze	12. Digitale sleutel
	4. Laatste track	13. Herhaal de huidige track
	5. Volgende track	14. Speel intro
	6. Klok	15. Sla de volgende 10 nummers over
	7. Volume -	16. Sla de vorige 10 nummers over
	8. Volume +	17. Speel / pauzeer het nummer
	9. Multifunctionele selectietoets	18. Willekeurige nummers worden afgespeeld

## VERBINDINGEN:



FUSE

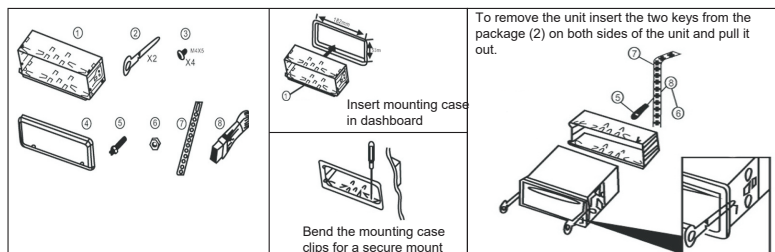
### A:

- 1- Battery +
- 2- Antenna connector
- 3- Contact +
- 4- Ground (GND)

### B:

- 1- Right rear speaker +
- 2- Right rear speaker -
- 3- Right front speaker +
- 4- Right front speaker -
- 5- Left front speaker +
- 6- Left front speaker -
- 7- Left rear speaker +
- 8- Left rear speaker -

## DASHBOARD MONTAGE



1. Montagekoffer in dashboard plaatsen.
2. Buig de clips van de montagebehuizing voor een stevige montage.
3. Om de eenheid te verwijderen, steekt u de twee sleutels uit de verpakking (2) aan beide zijden



van de eenheid en trekt u deze eruit.

## PROBLEEMOPLOSSEN:

1. Het apparaat start niet
  - controleer de ISO-aansluiting - voedingskabels
2. De aan / uit-knop werkt niet
  - Haal de stekker uit het stopcontact en steek hem er na een tijdje weer in
3. Er komt geen geluid of alleen ruis uit de luidsprekers
  - controleer de ISO-aansluiting, luidsprekerkabels of geluidsinstellingen
4. Geluid van lage kwaliteit
  - controleer de ISO-aansluiting, luidsprekerkabels
5. Slechte radio-ontvangst
  - controleer de radioantenneaansluiting

## SPECIFICATIES:

FM / AM-radio	Ja
RDS	Ja
Frequentie	FM 87,5-108,0 MHZ 50 KHZ / AM 522-1620 KHZ 9 KHZ
Gevoeligheid	$\leq 20$ dB
Stereo scheiding	$> = 25$ dB
Signaal - ruis verhouding	$> = 60$ dB
Ondersteunde bestanden	MP3, WMA
Vervorming	$\leq 0,3\%$
Signaal - ruis verhouding	$> = 60$ dB
Radiozendergeheugen	18 FM / 12 AM-radiostations
Maximaal audiovermogen	4x45W
Digitale klok	Ja
ISO-stekker	Ja
Bluetooth	Ja
Dimensies	188x122x50 mm
Netspanning	12V / 24V
Standby-stroom	max. hoogte 10 A
Werktemperatuur	$-26^{\circ}\text{C} \sim + 60^{\circ}\text{C}$

## WAARSCHUWINGEN:

Het installeren van deze speler op een auto moet worden gedaan door gekwalificeerd personeel na controle van het type stroom- en audioconnectoren op de auto.

Sommige auto's zijn uitgerust met verschillende sockets die zijn geconfigureerd volgens ISO-normen (verschillende schroefdraadposities).

Als het voertuig niet is uitgerust met internationale standaard ISO-connectoren, moeten de nodige wijzigingen worden aangebracht door gekwalificeerd personeel voordat de speler wordt gemonteerd.

**OSTRZEŻENIA:**

1. Nie należy używać produktu w bardzo wysokich lub bardzo niskich temperaturach.
2. Nie wkładaj metalowych przedmiotów (śrub lub monet) do wnętrza urządzenia, aby uniknąć zwarcia.
3. Urządzenie może odtwarzać pliki MP3 / WMA. Nie próbuj odtwarzać zdjęć lub plików wideo. Typ odtwarzanego pliku zostanie wyświetlony na ekranie urządzenia.

**OPIS PANELU PRZEDNIEGO:**

1. Przycisk włączania / wyłączenia
2. Przycisk migawki (MUTE)
3. Odtwórz przycisk wyboru źródła (radio, AUX, Bluetooth) / odrzuć połączenie (MODE)
4. Przycisk odbierania radia / połączenia
5. Przewiń ścieżkę / wyszukiwanie częstotliwości radiowej
6. Wyświetl i ustaw czas
7. Zaprogramuj stacje radiowe
8. Wejście pomocnicze
9. Gniazdo karty SD
10. Gniazdo USB
11. Mikrofon
12. Przycisk wielofunkcyjny: ustawienia dźwięku, automatyczne włączanie / wyłączenie AF (automatyczna częstotliwość)

**POŁĄCZENIE BLUETOOTH:**

PNI 8524BT jest wyposażony w Bluetooth, który pozwala odbierać połączenia z telefonu lub odtwarzać pliki audio poprzez system audio pojazdu.

Włącz swoje urządzenie

Naciśnij przycisk MODE na pilocie lub na panelu przednim. Wybierz BT (Bluetooth).

Wyszukaj urządzenia Bluetooth dostępne w Twoim telefonie. Wybierz "PNI 8524BT", aby połączyć się z urządzeniem za pomocą telefonu. Po podłączeniu ikona BT na ekranie przestanie migać. Na ekranie pojawi się BT ON.

Wybierz muzykę, którą chcesz słuchać w odtwarzaczu MP3 z telefonu.

**Weź i zadzwoń:**

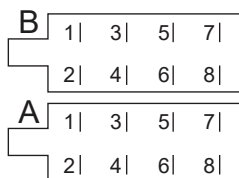
Naciśnij przycisk "BAND", aby odebrać połączenie lub przycisk "MODE", aby zakończyć lub odrzucić połączenie.

Naciśnij przycisk "MODE", aby przenieść połączenie tylko na telefon.

## OPIS PRZYCISKÓW ZDALNEGO STEROWANIA:

	1. Długie naciśnięcie = start / zatrzymać Krótkie naciśnięcie = wybierzodtworzenie źródła	10. Automatyczne wyszukwanie i zapamiętywanie stacji radiowych
	2. Wycisz dźwięk	11. EQ
	3. Wybierz grupę stacji radiowych	12. Klawisze numeryczne
	4. Poprzednia piosenka	13. Powtarzaj bieżący utwór
	5. Kolejna piosenka	14. Odtwórz intro
	6. Wyświetlanie zegara	15. Przejdź przez następujące czynności 10 piosenek
	7. Objętość -	16. Przejście poprzednich 10 piosenek
	8. Objętość +	17. Odtwórz / wstrzymaj utwór
	9. Wielofunkcyjny klucz wyboru	18. Losowe odtwarzanie utworów

## POŁĄCZENIA:



Bezpiecznik

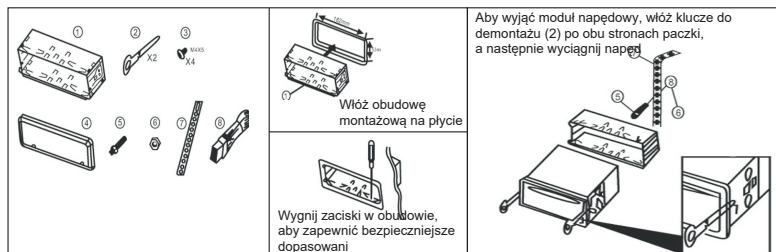
## A:

- 1- Bateria +
- 2- Antena
- 3- Kontakt+
- 4- Bateria +
- 5- Antena
- 6- Kontakt+
- 7- Kontakt+
- 8- Ground (GND)

## B:

- 1- Prawy tylny głośnik +
- 2- Prawy tylny głośnik -
- 3- Prawy przedni głośnik +
- 4- Prawy przedni głośnik -
- 5- Lewy przedni głośnik +
- 6- Lewy przedni głośnik -
- 7- Lewy tylny głośnik +
- 8- Lewy tylny głośnik -

## INSTRUKCJE INSTALACJI



1. Włóż obudowę montażową na płycie.
2. Wygnij zaciski w obudowie, aby zapewnić bezpieczniejsze dopasowanie.
3. Aby wyjąć moduł napędowy, włóż klucze do demontażu (2) po obu stronach paczki, a następnie wyciągnij napęd.

**ROZWIĄZYWANIE PROBLEMÓW:**

1. Urządzenie się nie uruchamia
  - Sprawdź połączenie ISO - kable zasilające
2. Przycisk włączania / wyłączenia nie działa
  - Jeśli usterka nadal występuje, odłącz ją i podłącz ponownie
3. Brak dźwięku lub dźwięku
  - Sprawdź połączenie ISO, przewody głośnikowe lub ustawienia dźwięku w urządzeniu
4. Dźwięk bardzo słabej jakości
  - Sprawdź połączenie ISO lub kable głośnikowe
5. Słaby odbiór radia
  - Sprawdź połączenie anteny radiowej

**SPECYFIKACJE TECHNICZNE:**

Radio FM/AM	Tak
RDS	Tak
Częsty	FM 87.5-108.0 MHz 50 KHZ / AM 522-1620 KHZ 9 KHZ
Wrażliwość	$\leq 20$ dB
Separacja stereo	$\geq 25$ dB
Stosunek sygnału do szumu	$\geq 60$ dB
Kompatybilne pliki	MP3, WMA
Zniekształcenie	$\leq 0.3\%$
Stosunek sygnału do szumu	$\geq 60$ dB
Pamięć stacji radiowych	18 FM / 12 AM
Maksymalna moc dźwięku	4x45W
Cyfrowy zegar	Tak
Złącze ISO	Tak
Bluetooth	Tak
Wymiary	188x122x50 mm
Karmienie	12V / 24V
Zużycie w trybie gotowości	maksymalny 10A
Temperatura pracy	-26°C~+60°C

**OSTRZEŻENIE:** Instalacja tego odtwarzacza w pojeździe powinno być wykonywane przez wykwalifikowane osoby (instalator/elektromechnik) po weryfikacji rodzaju złącza zasilania/audio pojazdu. Jeśli pojazd nie jest wyposażony w standardowe złącza ISO, wykwalifikowana osoba powinna zmodyfikować to, przed zainstalowaniem odtwarzacza.

## ATENȚIONARI:

1. Nu utilizați produsul în condiții de temperatură foarte ridicată sau foarte scăzută.
2. Nu introduceți obiecte metalice (suruburi sau monede) în interiorul unității, pentru a evita scurtcircuitarea.
3. Unitatea poate reda fișiere de tip MP3/WMA. Nu încercați redarea fișierelor foto sau video. Pe ecranul unității va fi afișat tipul fișierului redat.

## DESCRIERE PANOU FRONTAL:



1. Buton pornire/oprire
2. Buton dezactivare/sunet (MUTE)
3. Buton selectare sursa redare (radio, AUX, Bluetooth) / respingere apel (MODE)
4. Buton selectare banda radio / preluare apel
5. Derulare melodie / cautare frecvența radio
6. Afișare și setare ora
7. Posturi radio presetate
8. Intrare auxiliara
9. Slot card SD
10. Slot USB
11. Microfon
12. Buton multifuncțional: setări sunet, activare/dezactivare AF (Auto Frequency)

## CONEXIUNE BLUETOOTH:

Dispozitivul PNI 8524BT este dotat cu Bluetooth ce va permite preluarea apelurilor de pe telefon sau redarea fișierelor audio prin sistemul audio al autovehiculului.

Porniți dispozitivul.

Apasați tasta MODE de pe telecomandă sau de pe panoul frontal. Selectați BT (Bluetooth).

Căutați dispozitivele Bluetooth disponibile din telefon. Selectați „PNI 8524BT” pentru a vă conecta la dispozitiv cu telefonul. Odată conectat, iconița BT de pe ecran nu va mai clipi. Pe ecran va apărea BT ON.

Selectați din telefon muzica pe care doriți să o ascultați pe MP3 player.

### Preluarea și efectuarea unui apel telefonic:

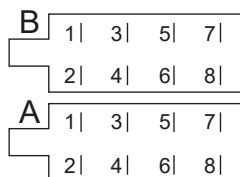
Apasați butonul „BAND” pentru a prelua un apel sau butonul „MODE” pentru a-l finaliza sau respinge.

Apasați butonul „MODE” pentru a transfera apelul doar către telefon.

## DESCRIERE BUTOANE TELECOMANDA:

	1. Apasare lunga = pornire/ oprire Apasare scurta = selectare sursa redare	10. Cautare si memorare automata posturi de radio
	2. Mute sonor	11. EQ - Egalizator
	3. Selectare grup posturi radio	12. Taste numerice
	4. Melodia anterioara	13. Repetare melodie curenta
	5. Melodia urmatoare	14. Redare intro
	6. Afisare ceas	15. Trecere peste urmatoarele 10 melodii
	7. Volum -	16. Trecere peste anterioarele 10 melodii
	8. Volum +	17. Redare/pauza melodie
	9. Tasta de selectie multifunctionala	18. Redare aleatorie melodie

## CONEXIUNI:



SIGURANTA

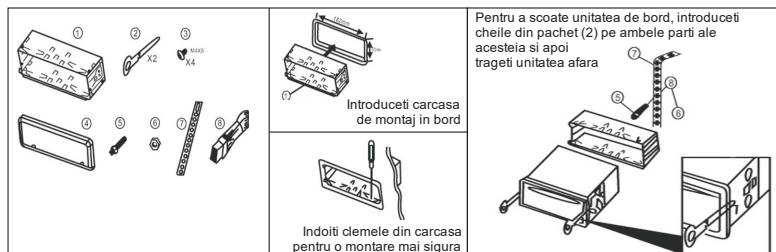
## A:

- 1-
- 2-
- 3-
- 4- Bateria +
- 5- Antena
- 6-
- 7- Contact+
- 8- Masa (GND)

## B:

- 1- Difuzor dreapta spate +
- 2- Difuzor dreapta spate -
- 3- Difuzor dreapta fata +
- 4- Difuzor dreapta fata -
- 5- Difuzor stanga fata +
- 6- Difuzor stanga fata -
- 7- Difuzor stanga spate +
- 8- Difuzor stanga spate -

## INSTRUCTIUNI DE MONTAJ



1. Introduceti carcasa de montaj in bord.
2. Indoiti clemele din carcasa pentru o montare mai sigura.
3. Pentru a scoate unitatea de bord, introduceti cheile de demontare din pachet (2) pe ambele parti ale acesteia si apoi trageți unitatea afara.

**MENTENANTA SI POSIBILE DEFECTE:**

1. Unitatea nu porneste
  - verificat conexiunea ISO - cabluri alimentare
2. Butonul de pornire/oprire nu functioneaza
  - scoateti alimentarea si conectati-o din nou
3. Nu se aude nici un sunet sau doar un zgomot
  - verificati conexiunea ISO, cablurile difuzoarelor sau setarile de sunet din unitate
4. Sunet de foarte proasta calitate
  - verificati conexiunea ISO sau cablurile difuzoarelor
5. Receptie radio slaba
  - verificati conexiunea antenei radio

**SPECIFICATII TEHNICE:**

Radio FM/AM	Da
RDS	Da
Frecventa	FM 87.5-108.0 MHZ 50 KHZ / AM 522-1620 KHZ 9 KHZ
Sensibilitate	<= 20 dB
Separatie stereo	>= 25 dB
Rata semnal-zgomot	>= 60 dB
Fisiere compatibile	MP3, WMA
Distorsiune	<= 0.3%
Rata semnal-zgomot	>= 60dB
Memorie posturi radio	18 posturi FM/12 posturi AM
Putere audio maxima	4x45W
Ceas digital	Da
Conector ISO	Da
Bluetooth	Da
Dimensiuni	188x122x50 mm
Alimentare	12V / 24V
Consum in standby	maxim 10A
Temperatura de lucru	-26°C~+60°C

**AVERTISMENTE:**

**Montarea acestui player pe un autoturism trebuie facuta de personal calificat (montator / electrician auto) dupa verificarea tipului de conectori de alimentare/audio de pe autoturism. Anumite autoturisme sunt echipate cu mufe configurate diferit fata de standardul ISO (pozitionarea diferita a firelor in mufe).**

**Daca autoturismul nu este echipat cu conectori ISO standard international, trebuie facute modificarile necesare in mufe/conectori de personal calificat inainte de montarea playerului.**

**EN:****EU Simplified Declaration of Conformity**

SC ONLINESHOP SRL declares that **Car radio MP3 player PNI Clementine Bus Truck 8524BT** complies with the Directive EMC 2014/30/EU, RED 2014/53/UE and LVD 2014/35/EU. The full text of the EU declaration of conformity is available at the following Internet address:

<https://www.mypni.eu/products/5828/download/certifications>

**DE:****Vereinfachte EU- Konformitätserklärung**

SC ONLINESHOP SRL erklärt, dass das **Radio MP3-Player PNI Clementine Bus Truck 8524BT** der Richtlinie EMC 2014/30/EU, RED 2014/53/UE und LVD 2014/35/EU entspricht. Sie finden den ganzen Text der EU-Konformitätserklärung an der folgenden Internetadresse:

<https://www.mypni.eu/products/5828/download/certifications>

**ES:****Declaración UE de conformidad simplificada**

SC ONLINESHOP SRL declara que el **Radio de coche reproductor de MP3 PNI Clementine Bus Truck 8524BT** cumple con la Directiva EMC 2014/30/EU, RED 2014/53/EU e LVD 2014/35/EU. El texto completo de la declaración de conformidad de la UE está disponible en la siguiente dirección de Internet:

<https://www.mypni.eu/products/5828/download/certifications>

**FR****Déclaration de conformité simplifiée de l'UE**

SC ONLINESHOP SRL déclare que **Radio MP3-Player PNI Clementine Bus Truck 8524BT** est conforme à la directive EMC 2014/30/EU, RED 2014/53/UE et LVD 2014/35/EU. Le texte complet de la déclaration de conformité UE est disponible à l'adresse Internet suivante:

<https://www.mypni.eu/products/5828/download/certifications>

**HU:****Egyszerűsített EU Megfelelési Közlemény**

SC ONLINESHOP SRL kijelenti azt, hogy a **MP3-as Autórádió PNI Clementine Bus Truck 8524BT** megfelel az EMC 2014/30/EU, RED 2014/53/UE es LVD 2014/35/EU irányelvnek. Az EU-megfeleléségi nyilatkozat teljes szövege a következő internetes címen érhető el:

<https://www.mypni.eu/products/5828/download/certifications>

**IT:****Dichiarazione UE di conformità semplificata**

SC ONLINESHOP SRL dichiara che il **Radio lettore MP3 per auto PNI Clementine Bus Truck 8524BT** è conforme alla direttiva EMC 2014/30/EU, RED 2014/53/UE e LVD 2014/35/EU. Il testo completo della dichiarazione di conformità europea è disponibile al seguente indirizzo Internet:

<https://www.mypni.eu/products/5828/download/certifications>

**PL:****Uproszczona deklaracja zgodności UE**

SC ONLINESHOP SRL oświadcza, że **Radioodtwarzacz samochodowy MP3 PNI Clementine Bus Truck 8524BT** jest zgodny z dyrektywą EMC 2014/30/EU, RED 2014/53/UE i LVD 2014/35/EU. Pełny tekst deklaracji zgodności UE dostępny jest pod następującym adresem internetowym:

<https://www.mypni.eu/products/5828/download/certifications>

**RO:****Declaratie UE de conformitate simplificata**

SC ONLINESHOP SRL declara ca **Radio MP3 player auto PNI Clementine Bus Truck 8524BT** este in conformitate cu Directiva EMC 2014/30/EU, RED 2014/53/UE si LVD 2014/35/EU. Textul integral al declaratiei UE de conformitate este disponibil la urmatoarea adresa de internet:

<https://www.mypni.eu/products/5828/download/certifications>





