



PNI PG06

Wireless motion sensor / Безжичен сензор за движение / Drahtloser Bewegungssensor
/ Sensor de movimiento inalámbrico / Capteur de mouvement sans fil / Vezeték nélküli
mozgásérzékelő / Sensore di movimento wireless / Bezprzewodowy czujnik ruchu /
Detector miscare inteligent



EN	User manual	2
DE	Benutzerhandbuch	4
ES	Manual de usuario	6
FR	Manuel utilisateur	8
HU	Használati utasítás	10
IT	Manuale utente	12
PL	Instrukcja obsługi	14
RO	Manual de utilizare	16

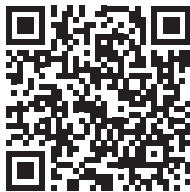
SPECIFICATIONS

- Power supply: 3V, 2 x AAA batteries
- Current: in alarm state $\leq 160\text{mA}$
- Wireless standard: 802.11b / g / n
- Alarm distance between sensor and magnet: $\geq 15\text{ mm}$
- Working temperature: $-10 \sim +60^{\circ}$

BASIC INSTRUCTIONS

Connecting to the WiFi network

1. Push up the bracket on the back of the sensor and install the batteries in the dedicated compartment.
2. Search in Google Play or AppStore for TuyaSmart app or scan the QR code below. After installation, open the application and register.

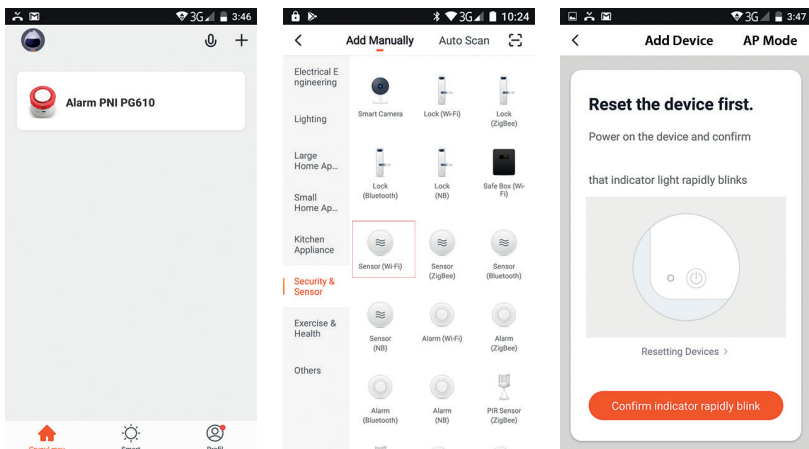


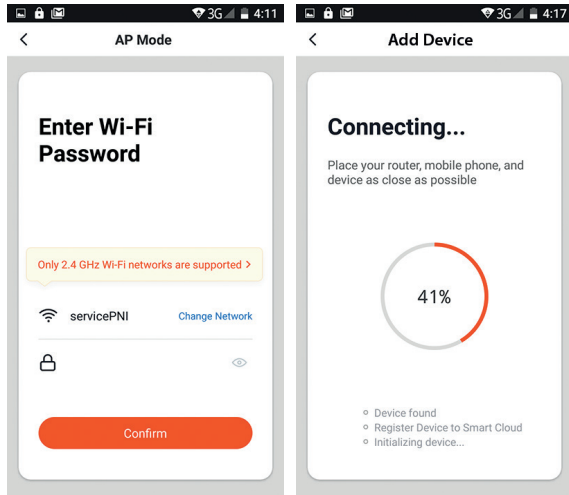
Android



iOS

3. In the main interface of the application, press “Add device” or “+” in the upper right corner
4. From the list of devices, select “Security & Sensors” → “Sensor (Wi-Fi)”
5. Using a sharp object, reset the sensor by pressing and holding the Reset button for 5 seconds.
6. The LED on the sensor flashes to indicate that it has entered the connection mode
7. Select the WiFi network and enter the password
8. Wait for the sensor to connect.





After successfully adding the sensor to the application, test it by moving yourself in front of it. You will immediately receive an alarm notification in the application.

Accessory to the PNI Safe House PG600 alarm system

PNI SmartHome PG06 smart motion sensor can be integrated into the PNI Safe House PG600 Wireless Alarm System.

For details on the pairing procedure, please follow the steps described in the alarm system manual.



Wireless alarm system PNI Safe House PG600

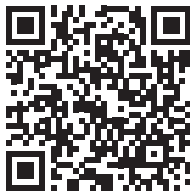
SPEZIFIKATIONEN

- Stromversorgung: 3 V, 2 x AAA-Batterien
- Alarmverbrauch: ≤ 160mA
- Funkstandard: 802.11b / g / n
- Alarmabstand zwischen Sensor und Magnet: ≥15 mm
- Arbeitstemperatur: -10 ~ + 60 °

IGRUNDLEGENDE ANWEISUNGEN

Verbindung zum WiFi-Netzwerk

1. Schieben Sie die Halterung auf der Rückseite des Sensors nach oben und legen Sie die Batterien in das dafür vorgesehene Gehäuse ein:
2. Suchen Sie im Google Play AppStore nach TuyaSmart oder scannen Sie den folgenden Code. Öffnen Sie die Anwendung nach der Installation und registrieren Sie sich.

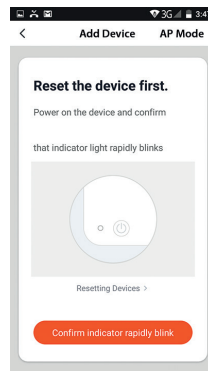
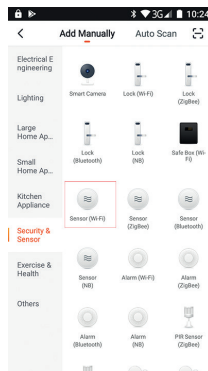
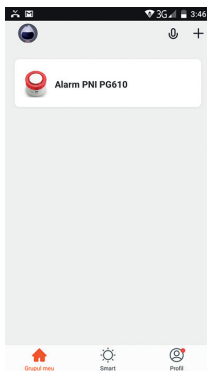


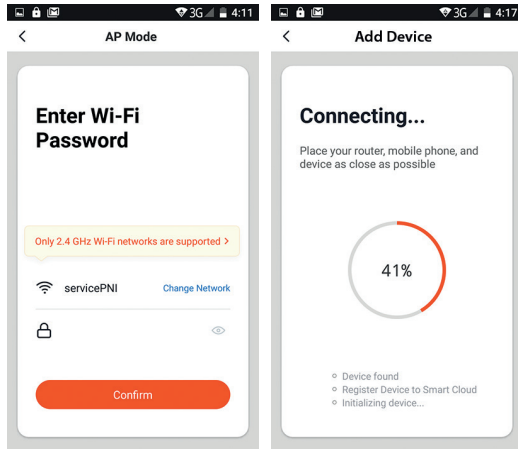
Android



iOS

3. Drücken Sie in der Hauptoberfläche der Anwendung auf “Add device” oder “+” in der oberen rechten Ecke
4. Wählen Sie aus der Geräteliste “Security&Sensors” → “Sensor (Wi-Fi)”
5. Setzen Sie den Sensor mit einem scharfen Gegenstand zurück, indem Sie die Reset-Taste 5 Sekunden lang gedrückt halten.
6. Die LED am Sensor blinkt, um anzuzeigen, dass der Verbindungsmodus aktiviert wurde
7. Wählen Sie das WiFi-Netzwerk und geben Sie das Passwort ein
8. Warten Sie, bis der Sensor verbunden ist.





Nachdem Sie den Sensor erfolgreich zur Anwendung hinzugefügt haben, testen Sie ihn, indem Sie ihn vor die Anwendung bewegen. Sie erhalten umgehend eine Alarmbenachrichtigung in der Anwendung.

Zubehör zum Alarmsystem PNI Safe House PG600

Der Smart Motion Sensor PNI SmartHome PG06 kann in das drahtlose Alarmsystem PNI Safe House PG600 integriert werden.

Für Einzelheiten zum Hinzufügungsverfahren befolgen Sie bitte die im Handbuch des Alarmsystems beschriebenen Schritte.



Drahtloses Alarmsystem PNI Safe House PG600

ESPECIFICACIONES

- Fuente de alimentación: 3V, 2 x pilas AAA
- Consumo de alarma: $\leq 160\text{mA}$
- Estándar WiFi: 802.11b / g / n
- Distancia de alarma entre sensor e imán: $\geq 15\text{ mm}$
- Temperatura de trabajo: $-10 \sim + 60^\circ$

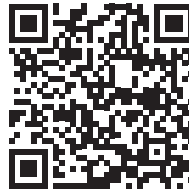
INSTRUCCIONES BASICAS

Conectando a la red WiFi.

1. Empuje hacia arriba el soporte en la parte posterior del sensor e instale las baterías en la carcasa dedicada:
2. En Google Play o AppStore busque TuyaSmart o escanee el código a continuación. Abra la aplicación después de la instalación y regístrese.

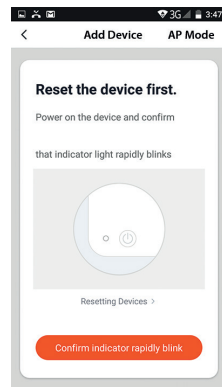
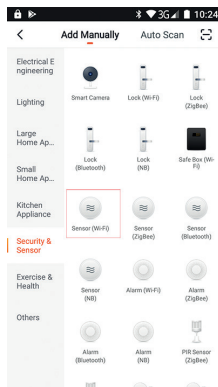
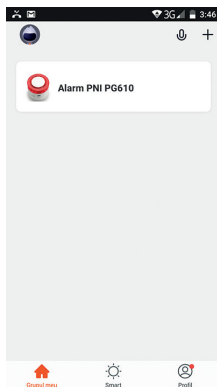


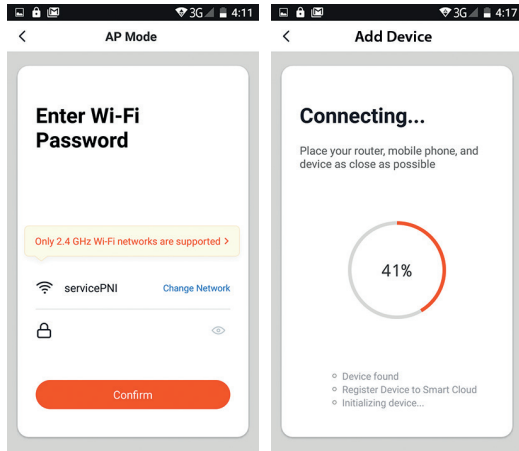
Android



iOS

3. En la interfaz principal de la aplicación, presione “Add device” o “+” en la esquina superior derecha
4. De la lista de dispositivos, seleccione “Security&Sensors” → “Sensor (Wi-Fi)”
5. Con un objeto afilado, reinicie el sensor presionando y manteniendo presionado el botón Restablecer durante 5 segundos.
6. El LED del sensor parpadea para indicar que ha entrado en el modo de conexión.
7. Seleccione la red WiFi e ingrese la contraseña
8. Espera a que el sensor se conecte.





Después de agregar con éxito el sensor a la aplicación, pruébelo moviéndolo frente a él. Recibirá inmediatamente una notificación de alarma en la aplicación.

Accesorio para el sistema de alarma PNI Safe House PG600

El sensor de movimiento inteligente PNI SmartHome PG06 se puede integrar en el sistema de alarma inalámbrico PNI Safe House PG600.

Para obtener detalles sobre el procedimiento de adición, siga los pasos descritos en el manual del sistema de alarma..



Sistema de alarma inalámbrico PNI Safe House PG600

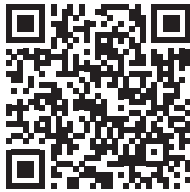
CARACTÉRISTIQUES

- Alimentation: 3V, 2 piles AAA
- Consommation dans alarme: $\leq 160\text{mA}$
- Norme WiFi: 802.11b / g / n
- Distance d'alarme entre le capteur et l'aimant: $\geq 15\text{ mm}$
- Température de travail: $-10 \sim +60^\circ$

INSTRUCTIONS DE BASE

Connexion au réseau WiFi

1. Relevez le support à l'arrière du capteur et installez les piles dans le boîtier dédié:
2. Dans Google Play ou AppStore, recherchez TuyaSmart ou scannez le code ci-dessous. Ouvrez l'application après l'installation et enregistrez-vous.

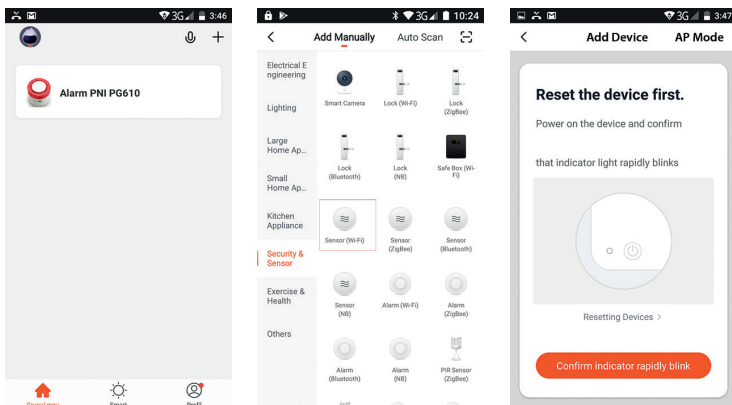


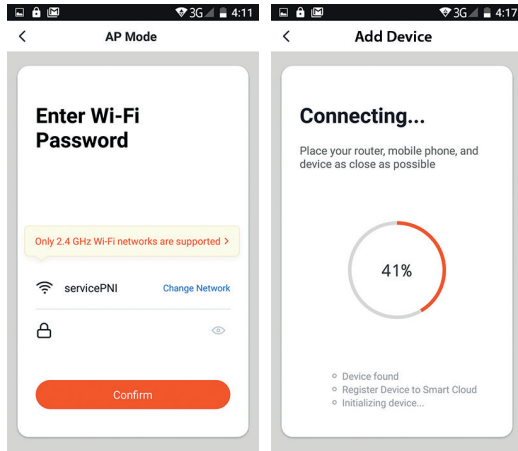
Android



iOS

3. Dans l'interface principale de l'application, appuyez sur "Add device" ou "+" dans le coin supérieur droit.
4. Dans la liste des périphériques, sélectionnez "Security&Sensors" → "Sensor (Wi-Fi)".
5. À l'aide d'un objet pointu, réinitialisez le capteur en appuyant sur le bouton de réinitialisation pendant 5 secondes.
6. La LED du capteur clignote pour indiquer que le mode de connexion est entré
7. Sélectionnez le réseau WiFi et entrez le mot de passe
8. Attendez que le capteur se connecte.





Après avoir ajouté avec succès le capteur à l'application, testez-le en le déplaçant devant. Vous recevrez immédiatement une notification d'alarme dans l'application.

Accessoire au système d'alarme PNI Safe House PG600

Le capteur de mouvement intelligent PNI SmartHome PG06 peut être intégré au système d'alarme sans fil PNI Safe House PG600.

Pour plus de détails sur la procédure d'addition, veuillez suivre les étapes décrites dans le manuel du système d'alarme.



Système d'alarme sans fil PNI Safe House PG600

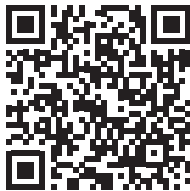
LEÍRÁSOK

- Tápegység: 3 V, 2 x AAA elem
- Riasztásfogyasztás: $\leq 160\text{mA}$
- Vezeték nélküli szabvány: 802.11b / g / n
- Riasztási távolság az érzékelő és a mágnes között: $\geq 15\text{ mm}$
- Üzemi hőmérséklet: $-10 \sim +60^\circ$

ALAPVETŐ UTASÍTÁSOK

Csatlakozás a WiFi hálózathoz

1. Tolja fel az érzékelő hátulján található tartót és helyezze be az elemeket a különálló házba:
2. A Google Play vagy az AppStore alkalmazásban keressen TuyaSmart-ra, vagy olvassa be az alábbi kódot. Telepítés után nyissa meg az alkalmazást, és regisztráljon.

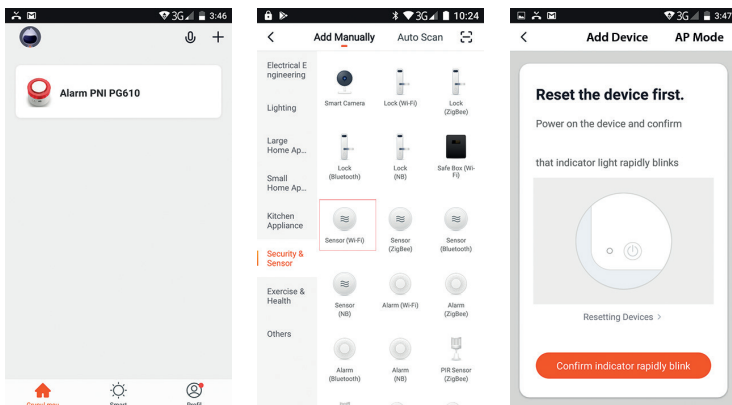


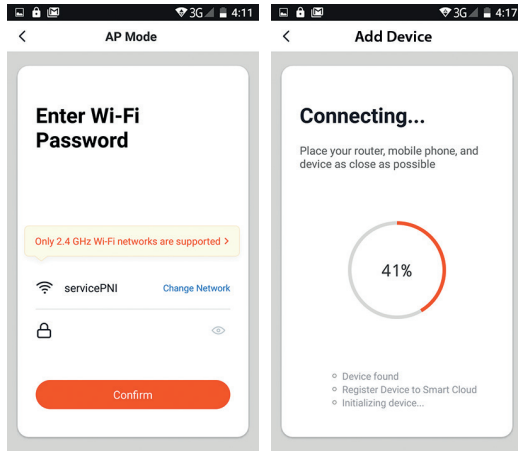
Android



iOS

3. Az alkalmazás fő felületén nyomja meg a jobb felső sarokban lévő "Add device" vagy a "+" gombot
4. Az eszközök listájából válassza a "Security&Sensors" → "Sensor (Wi-Fi)" lehetőséget.
5. Éles tárgy segítségével állítsa vissza az érzékelőt úgy, hogy 5 másodpercig lenyomva tartja a Reset gombot.
6. Az érzékelőn lévő LED villog, jelezve, hogy csatlakozási módba lépett
7. Válassza ki a WiFi hálózatot, és írja be a jelszót
8. Várja meg, amíg az érzékelő csatlakozik.





Miután sikeresen hozzáadta az érzékelőt az alkalmazáshoz, tesztelje azt előtte mozgatva. Az alkalmazásból azonnal riasztási értesítést kap.

Kiegészítő a PNI Safe House PG600 riasztórendszerhez

A PNI SmartHome PG06 intelligens mozgásérzékelő beépíthető a PNI Safe House PG600 vezeték nélküli riasztórendszerbe.

Az adagolás részleteiről kérjük, kövesse a riasztórendszer kézikönyvében leírt lépéseket.



Vezeték nélküli riasztórendszer PNI Safe House PG600

SPECIFICHE TECNICHE

- Alimentazione: 3 V, 2 batterie AAA
- Consumo in allarme: $\leq 160\text{mA}$
- Standard WiFi: 802.11b / g / n
- Distanza di allarme tra sensore e magnete: $\geq 15\text{ mm}$
- Temperatura di lavoro: $-10 \sim +60^\circ$

ISTRUZIONI DI BASE

Connessione alla rete WiFi.

1. Spingere verso l'alto la staffa sul retro del sensore e installare le batterie nell'apposito alloggiamento.
2. Cercare TuyaSmart su Google Play o AppStore o scansionare il codice qui sotto. Aprire l'applicazione dopo l'installazione e registrarsi.

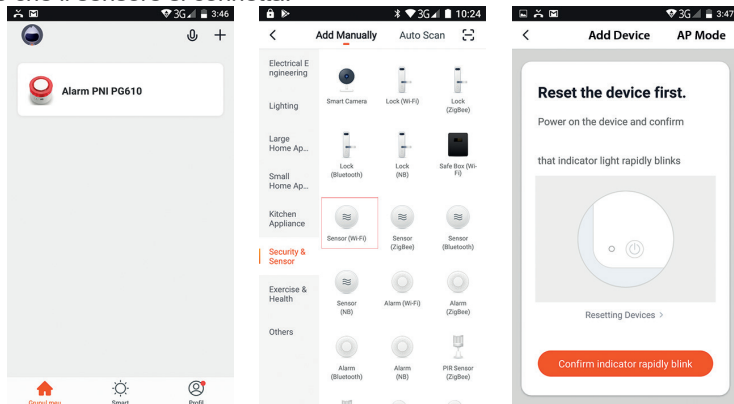


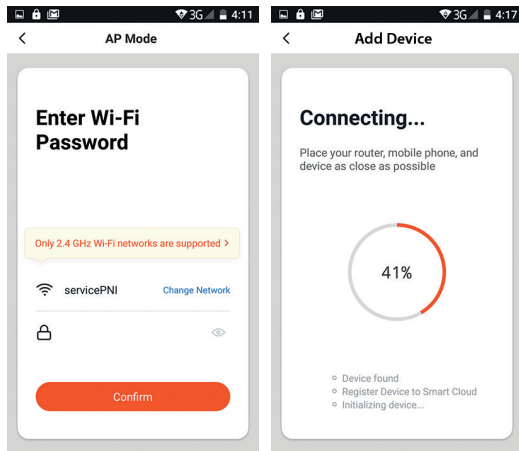
Android



iOS

3. Nell'interfaccia principale dell'applicazione, premere "Add device" o "+" nell'angolo in alto a destra
4. Dall'elenco dei dispositivi, selezionare "Security&Sensors" → "Sensor (Wi-Fi)"
5. Utilizzando un oggetto appuntito, ripristinare il sensore tenendo premuto il pulsante di ripristino per circa 5 secondi.
6. Il LED sul sensore lampeggia per indicare che è entrato nella modalità di connessione.
7. Selezionare la rete WiFi e inserire la password.
8. Attendere che il sensore si connetta.





Dopo aver aggiunto correttamente il sensore all'applicazione, testarlo spostandosi di fronte ad esso. Ricevera immediatamente una notifica di allarme nell'applicazione.

Accessorio per il sistema di allarme PNI Safe House PG600

Il sensore di movimento intelligente PNI SmartHome PG06 può essere integrato nel sistema di allarme wireless PNI Safe House PG600.

Per i dettagli sulla procedura di aggiunta, seguire i passaggi descritti nel manuale del sistema di allarme.



Sistema di allarme wireless PNI Safe House PG600

SPECYFIKACJE

- Zasilanie: 3 V, 2 x baterie AAA
- Zużycie alarmu: ≤ 160 mA
- Standard bezprzewodowy: 802.11b / g / n
- Odległość alarmu między czujnikiem a magnesem: ≥ 15 mm
- Temperatura pracy: $-10 \sim +60^\circ$

PODSTAWOWE INSTRUKCJE

Łączenie z siecią Wi-Fi

1. Naciśnij wspornik z tyłu czujnika i zainstaluj baterie w dedykowanej obudowie:
2. W Google Play lub AppStore wyszukaj TuyaSmart lub zeskanuj poniższy kod. Otwórz aplikację po instalacji i zarejestruj się.

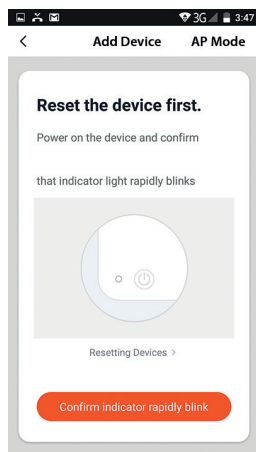
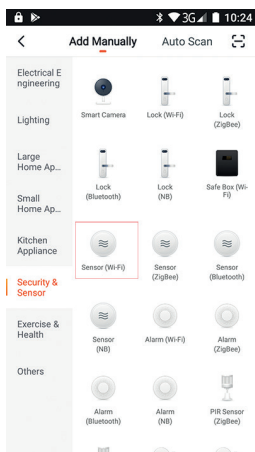
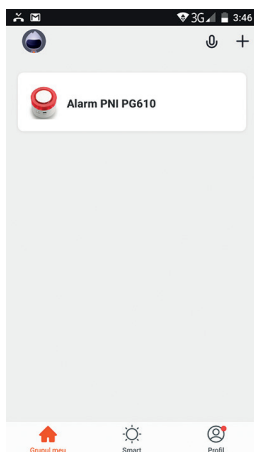


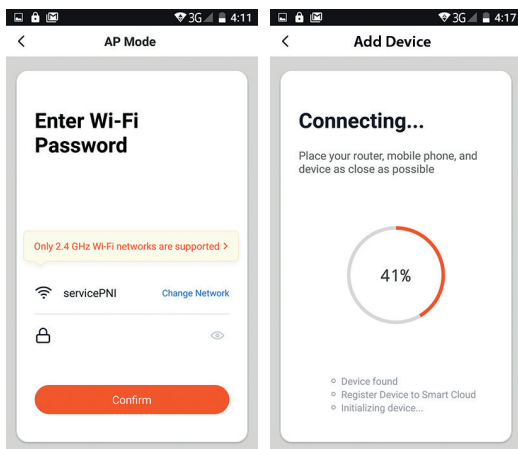
Android



iOS

3. W głównym interfejsie aplikacji naciśnij „Add device” lub „+” w prawym górnym rogu
4. Z listy urządzeń wybierz „Security&Sensors” → „Sensor (Wi-Fi)”
5. Za pomocą ostrego przedmiotu zresetuj czujnik, naciskając i przytrzymując przycisk Reset przez 5 sekund.
6. Dioda LED na czujniku miga, wskazując, że weszła w tryb połączenia
7. Wybierz sieć Wi-Fi i wprowadź hasło
8. Poczekaj, aż czujnik się połączy.





Po pomyślnym dodaniu czujnika do aplikacji przetestuj go, przesuwając go przed nim. Natychmiast otrzymasz powiadomienie alarmowe w aplikacji.

Akcesoria do systemu alarmowego PNI Safe House PG600

Inteligentny czujnik ruchu PNI SmartHome PG06 można zintegrować z bezprzewodowym systemem alarmowym PNI Safe House PG600.

Aby uzyskać szczegółowe informacje na temat procedury dodawania, wykonaj czynności opisane w instrukcji obsługi systemu alarmowego.



Bezprzewodowy system alarmowy PNI Safe House PG600

SPECIFICATII

- Alimentare: 3V, 2 x baterii AAA
- Consum in alarma: $\leq 160\text{mA}$
- Standard wireless: 802.11b/g/n
- Distanța de alarma între senzor și magnet: $\geq 15\text{ mm}$
- Temperatura de lucru: $-10 \sim +60^\circ$

INSTRUCIUNI DE BAZA

Conectarea la rețeaua WiFi.

1. Impingeti in sus suportul de pe spatele senzorului și instalați bateriile în locul dedicat.
2. Căutați în Google Play sau AppStore aplicația **TuyaSmart** sau scanați codul de mai jos. Deschideți aplicația după instalare și înregistrați-va.

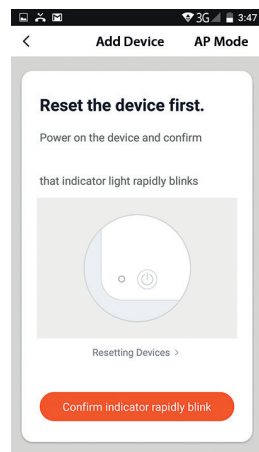
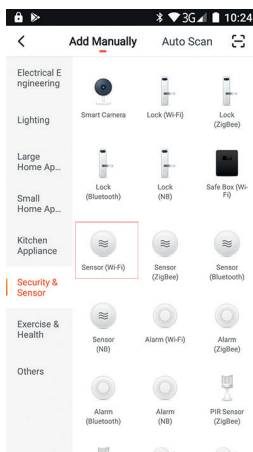
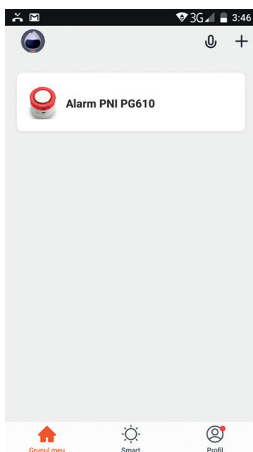


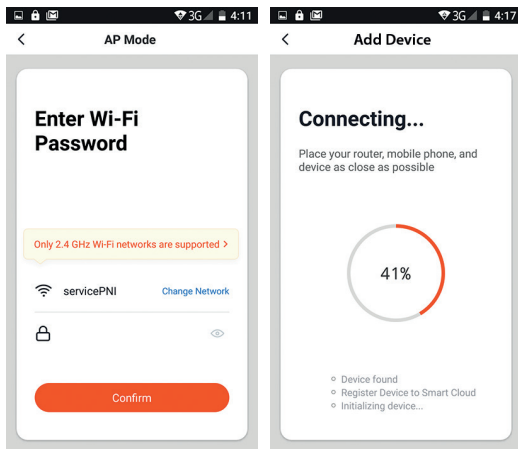
Android



iOS

3. În interfața principală a aplicației, apăsați “Add device” sau “+” în colțul din dreapta sus
4. Din lista de dispozitive, selectați “Security&Sensors” → “Sensor (Wi-Fi)”
5. Cu ajutorul unui obiect ascuțit, reșetați senzorul, ținând apăsat butonul Reset timp de 5 sec.
6. Indicatorul led de pe senzor clipește pentru a indica că acesta a intrat în modul de conectare
7. Selectați rețeaua WiFi și introduceți parola
8. Așteptați ca senzorul să se conecteze.





Dupa adaugarea cu succes a senzorului in aplicatie, testati-l miscandu-va prin fata lui. Vetii primi imediat in aplicatie notificare de alarma.

Accesorii la sistemul de alarma PNI Safe House PG600

Senzorul de miscare inteligent PNI SmartHome PG06 poate fi integrat in sistemul de alarma wireless PNI Safe House PG600.

Pentru detalii privind procedura de adaugare, va rugam sa urmati pasii descrisi in manualul sistemului de alarma.



Sistem de alarma wireless PNI Safe House PG600

EN:**EU Simplified Declaration of Conformity**

SC ONLINESHOP SRL declares that **Wireless motion sensor PNI Safe House PG06** complies with the Directive RED 2014/53/UE. The full text of the EU declaration of conformity is available at the following Internet address:

<https://www.mypni.eu/products/6720/download/certifications>

BG:**Опростена декларация за съответствие на ЕС**

SC ONLINESHOP SRL декларира, че **Безжичен сензор за движение PNI Safe House PG06** спазва директивата RED 2014/53/UE. Пълният текст на ЕС декларацията за съответствие е достъпен на следния интернет адрес:

<https://www.mypni.eu/products/6720/download/certifications>

DE:**Vereinfachte EU- Konformitätserklärung**

SC ONLINESHOP SRL erklärt, dass das **Drahtloser Bewegungssensor PNI Safe House PG06** der Richtlinie RED 2014/53/UE entspricht. Sie finden den ganzen Text der EU-Konformitätserklärung an der folgenden Internetadresse:

<https://www.mypni.eu/products/6720/download/certifications>

ES:**Declaración UE de conformidad simplificada**

SC ONLINESHOP SRL declara que el **Sensor de movimiento inalámbrico PNI Safe House PG06** cumple con la Directiva RED 2014/53/UE. El texto completo de la declaración de conformidad de la UE está disponible en la siguiente dirección de Internet:

<https://www.mypni.eu/products/6720/download/certifications>

FR**Déclaration de conformité simplifiée de l'UE**

SC ONLINESHOP SRL déclare que **Capteur de mouvement sans fil PNI Safe House PG06** est conforme à la directive RED 2014/53/UE. Le texte complet de la déclaration de conformité UE est disponible à l'adresse Internet suivante:

<https://www.mypni.eu/products/6720/download/certifications>

HU:**Egyszerűsített EU Megfelelési Közlemény**

SC ONLINESHOP SRL kijelenti azt, hogy a **Vezeték nélküli mozgásérzékelő PNI Safe House PG06** megfelel az RED 2014/53/UE irányelvnek. Az EU-megfeleléségi nyilatkozat teljes szövege a következő internetes címen érhető el:

<https://www.mypni.eu/products/6720/download/certifications>

IT:**Dichiarazione UE di conformità semplificata**

SC ONLINESHOP SRL dichiara che il **Sensore di movimento wireless PNI Safe House PG06** è conforme alla direttiva RED 2014/53/UE. Il testo completo della dichiarazione di conformità europea è disponibile al seguente indirizzo Internet:

<https://www.mypni.eu/products/6720/download/certifications>

PL:**Uproszczona deklaracja zgodności UE**

SC ONLINESHOP SRL oświadcza, że **Bezprzewodowy czujnik ruchu PNI Safe House PG06** jest zgodny z dyrektywą RED 2014/53/UE. Pełny tekst deklaracji zgodności UE dostępny jest pod następującym adresem internetowym:

<https://www.mypni.eu/products/6720/download/certifications>

RO:**Declaratie UE de conformitate simplificata**

SC ONLINESHOP SRL declara ca **Detector miscare inteligent PNI Safe House PG06** este in conformitate cu Directiva RED 2014/53/UE. Textul integral al declaratiei UE de conformitate este disponibil la urmatoarea adresa de internet:

<https://www.mypni.eu/products/6720/download/certifications>

