



PNI SafeHome PT09 Remote

Smart relay / Интелигентно реле / Intelligentes Relais / Relé inteligente / Relais intelligent / Intelligens relé / Modulo intelligente / Slim relais / Inteligentny przekaźnik / Releu inteligent

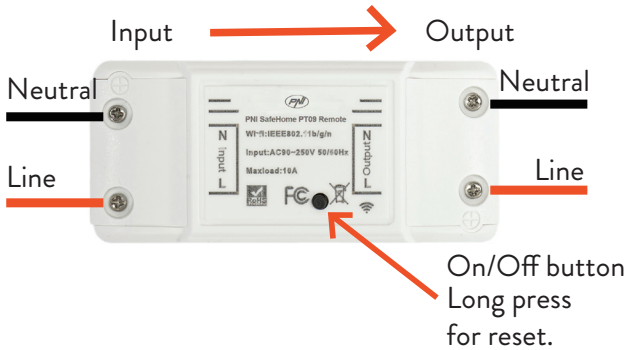


EN	User manual.....	3
BG	Ръководство за употреба.....	6
DE	Benutzerhandbuch.....	9
ES	Manual de usuario.....	12
FR	Manuel utilisateur.....	15
HU	Használati utasítás.....	18
IT	Manuale utente.....	21
NL	Handleiding.....	24
PL	Instrukcja obsługi.....	27
RO	Manual de utilizare.....	30

Technical specifications

- Rated voltage: AC 90-250V, 50-60Hz
- Rated current: max. 10A
- WiFi frequency: 2.4GHz
- Transmission power: 100mW
- RF frequency: 433 MHz
- Transmission power: 10mW
- Maximum power: 2200W/230V

Connections



Note: Before installing the relay, disconnect the general power supply.

Tuya Smart APP

Download the **Tuya Smart app** by accessing Google Play or the App Store or scan the QR codes below:



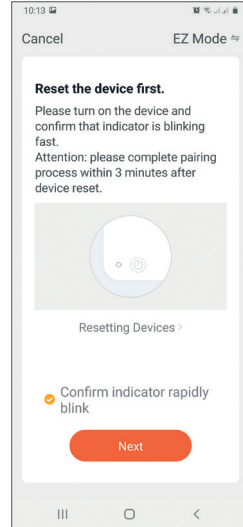
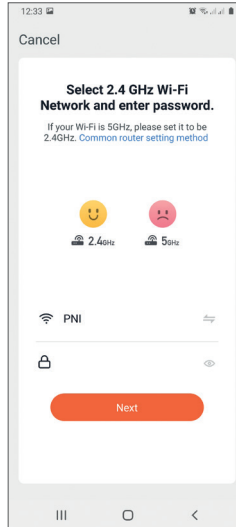
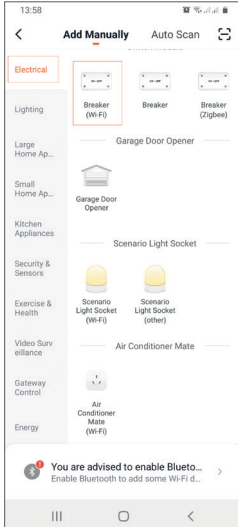
Android

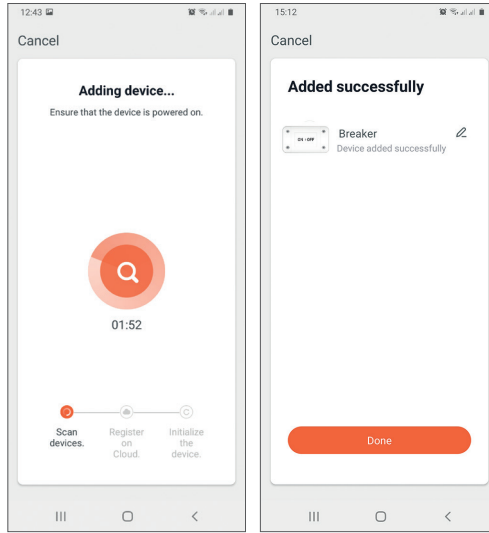


iOS

Add device in Tuya Smart APP

1. Open the application, create an account and log in.
2. Add your device by clicking the **+** icon in the upper right corner of the screen or by clicking the **Add device** button (this button only appears when you do not have any devices added to the application).
3. Select the **Electrical** option on the left side of the screen.
4. From the list of devices on the right side of the screen, select **Breaker (Wi-Fi)**.
5. Select the WiFi network you want to connect to and add the password.
6. In the next interface, in the upper right corner, select the **EZ Mode** option.
7. Reset the relay by long pressing the on / off button. The device is now in pairing mode.
8. Check the **Confirm indicator rapidly blinks** option and click **Next**.
9. The application will scan nearby devices. After identifying your device, you will receive the **Added successfully** confirmation.
10. To finish, click the **Done** button.





Device control in the application

The Tuya Smart application allows remote control of the relay.

Options:

- On/Off
- Timer
- Countdown

Safety warnings

- Make sure that the total power of the connected electrical devices does not exceed the maximum power supported by the relay (2200W for 230V).
- The installation of the relay must be done only by specialized electricians respecting the local norms.
- Take all safety precautions when installing the relay.
- Protect the relay from moisture and excessive heat. Risk of short circuit.
- Install the relay away from sources of interference (eg microwave oven) that could affect its operation.
- Do not attempt to repair the relay by yourself.

Технически спецификации

- Номинално напрежение: AC 90-250V, 50-60Hz
- Номинален ток: макс. 10A
- WiFi честота: 2.4GHz
- Мощност на предаване: 100mW
- RF честота: 433 MHz
- Мощност на предаване: 10mW
- Максимална мощност: 2200W/230V

Описание на продукта



Забележка: Преди да инсталирате релето, изключете общото захранване.

Tuya Smart APP

Изтеглете приложението Tuya Smart, като влезете в Google Play или App Store или сканирайте QR кодовете по-долу:



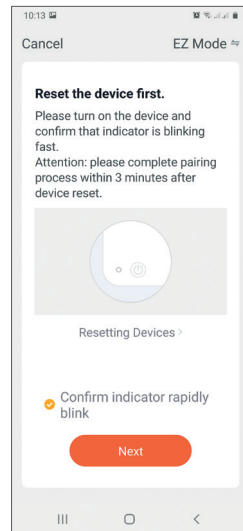
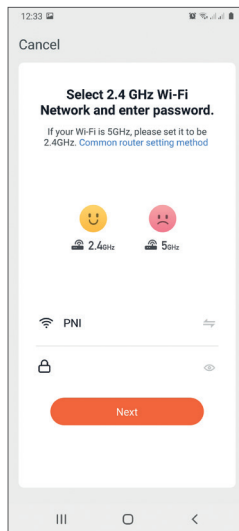
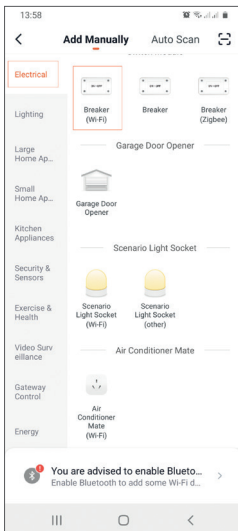
Android

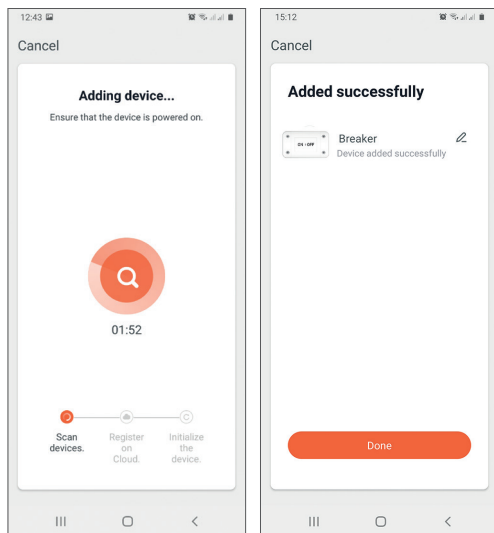


iOS

Добавете устройството в TuYa Smart APP

1. Отворете приложението, създайте акаунт и влезте.
2. Добавете вашето устройство, като щракнете върху иконата + в горния десен ъгъл на екрана или като щракнете върху **Add device** бутон (този бутон се появява само когато нямате добавени устройства към приложението).
3. Изберете **Electrical** опция от лявата страна на екрана.
4. От списъка с устройства в дясната част на екрана изберете **Breaker (Wi-Fi)**.
5. Изберете WiFi мрежата, към която искате да се свържете, и добавете паролата.
6. В следващия интерфейс, в горния десен ъгъл, изберете **EZ Mode**.
7. Нулирайте релето чрез продължително натискане на бутона за включване / изключване. Устройството вече е в режим на сдвояване.
8. Проверете **Confirm indicator rapidly blinks** опция и щракнете **Next**.
9. Приложението ще сканира устройства в близост. След като идентифицирате вашето устройство, ще получите потвърждение **Added successfully**.
10. За да завършите, щракнете върху бутона Готово.





Контрол на устройството в приложението

Приложението TuYa Smart позволява дистанционно управление на релето.

Настройки:

- Вкл./Изкл
- Таймер
- обратно броене

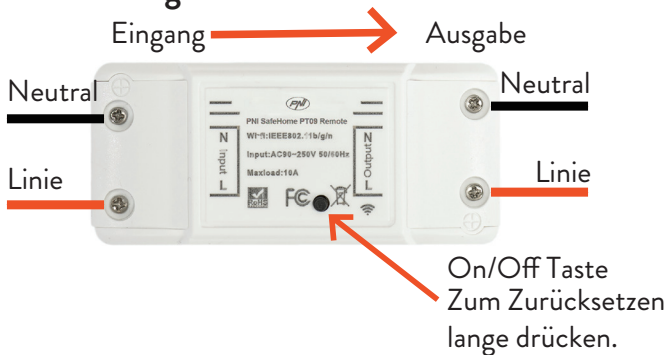
Предупреждения за безопасност

- Уверете се, че общата мощност на свързаните електрически устройства не надвишава максималната мощност, поддържана от релето (2200W за 230V).
- Монтажът на релето трябва да се извършва само от специализирани електротехници при спазване на местните норми.
- Вземете всички предпазни мерки, когато инсталирате релето.
- Пазете релето от влага и прекомерна топлина. Риск от късо съединение.
- Инсталирайте релето далеч от източници на смущения (напр. микровълнова фурна), които могат да повлияят на работата му.
- Не се опитвайте да ремонтирате релето сами.

Technische Spezifikationen

- Nennspannung: AC 90-250V, 50-60Hz
- Nennstrom: max. 10A
- WLAN-Frequenz: 2.4 GHz
- Sendeleistung: 100mW
- HF-Frequenz: 433 MHz
- Sendeleistung: 10mW
- Maximale Leistung: 2200W/230V

Produktbeschreibung



Hinweis: Trennen Sie vor der Installation des Relais die allgemeine Stromversorgung.

Tuya Smart APP

Laden Sie die Tuya Smart App herunter, indem Sie auf Google Play oder den App Store zugreifen, oder scannen Sie die QR-Codes unten:



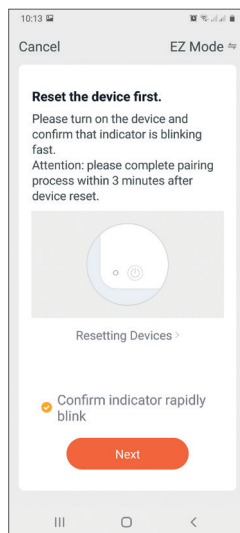
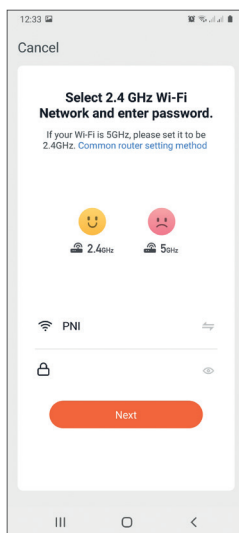
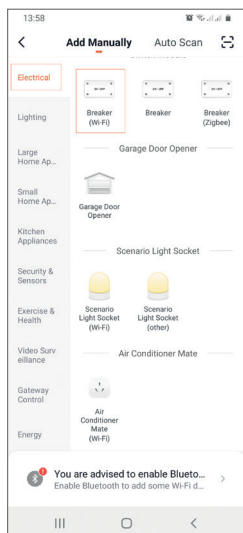
Android

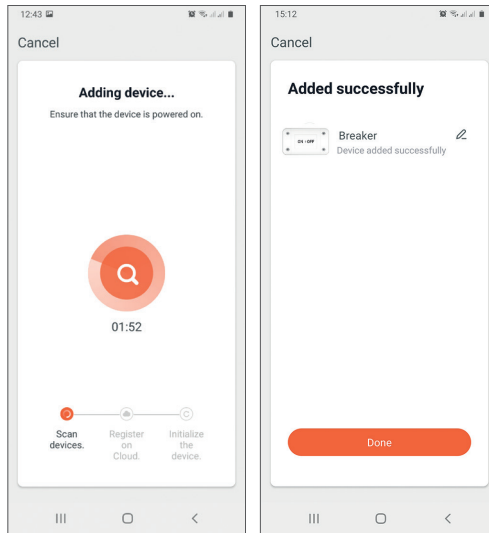


iOS

Gerät in Tuya Smart APP hinzufügen

1. Öffnen Sie die Anwendung, erstellen Sie ein Konto und melden Sie sich an.
2. Fügen Sie Ihr Gerät hinzu, indem Sie auf das +-Symbol in der oberen rechten Ecke des Bildschirms klicken oder auf das klicken **Add device** Schaltfläche (diese Schaltfläche wird nur angezeigt, wenn Sie der Anwendung keine Geräte hinzugefügt haben).
3. Wähle aus **Electrical** Option auf der linken Seite des Bildschirms.
4. Wählen Sie aus der Liste der Geräte auf der rechten Seite des Bildschirms **Breaker (Wi-Fi)**.
5. Wählen Sie das WLAN-Netzwerk aus, mit dem Sie eine Verbindung herstellen möchten, und fügen Sie das Passwort hinzu.
6. Wählen Sie in der nächsten Benutzeroberfläche in der oberen rechten Ecke das **EZ Mode** Möglichkeit.
7. Setzen Sie das Relais durch langes Drücken der Ein / Aus-Taste zurück. Das Gerät befindet sich jetzt im Pairing-Modus.
8. Überprüfen den **Confirm indicator rapidly blinks** Option und klicken Sie **Next**.
9. Die Anwendung scannt Geräte in der Nähe. Nachdem Sie Ihr Gerät identifiziert haben, erhalten Sie die **Added successfully** Bestätigung.
10. Klicken Sie zum Abschluss auf die Schaltfläche Fertig.





Gerätesteuerung in der Anwendung

Die Tuya Smart-Anwendung ermöglicht die Fernsteuerung des Relais.

Optionen:

- An aus
- Timer
- Countdown

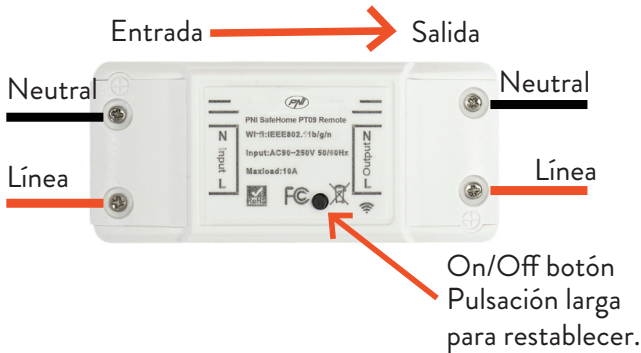
Sicherheitswarnungen

- Stellen Sie sicher, dass die Gesamtleistung der angeschlossenen Elektrogeräte die vom Relais unterstützte maximale Leistung (2200W für 230V) nicht überschreitet.
- Die Installation des Relais darf nur von spezialisierten Elektrikern unter Beachtung der örtlichen Normen durchgeführt werden.
- Treffen Sie bei der Installation des Relais alle Sicherheitsvorkehrungen.
- Schützen Sie das Relais vor Feuchtigkeit und übermäßiger Hitze. Kurzschlussgefahr.
- Installieren Sie das Relais entfernt von Störquellen (zB Mikrowellenherd), die den Betrieb beeinträchtigen könnten.
- Versuchen Sie nicht, das Relais selbst zu reparieren.

Especificaciones técnicas

- Voltaje nominal: AC 90-250V, 50-60Hz
- Corriente nominal: máx. 10A
- Frecuencia Wi-Fi: 2.4 GHz
- Potencia de transmisión: 100mW
- Frecuencia RF: 433 MHz
- Potencia de transmisión: 10mW
- Potencia máxima: 2200W/230V

Descripción del Producto



Nota: antes de instalar el relé, desconecte la fuente de alimentación general.

Tuya Smart APP

Descargue la aplicación Tuya Smart accediendo a Google Play o App Store o escanee los códigos QR a continuación:



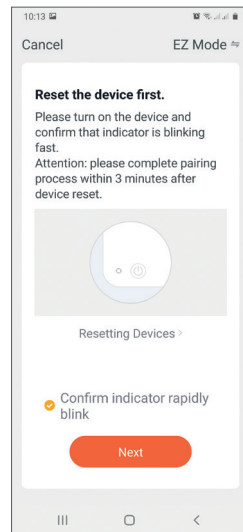
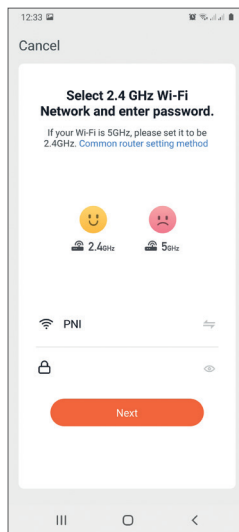
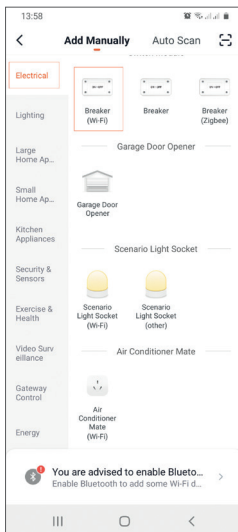
Android

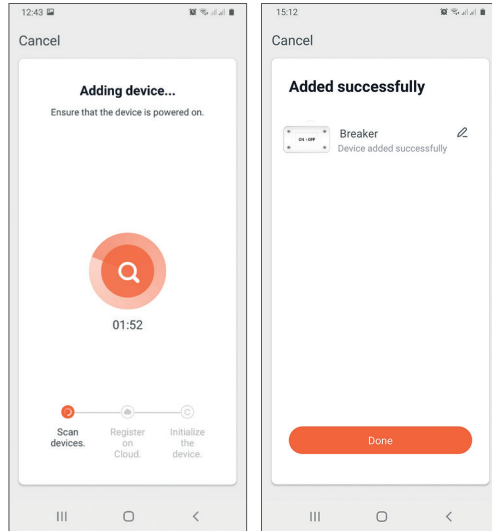


iOS

Agregar dispositivo en la aplicación Tuya Smart

1. Abra la aplicación, cree una cuenta e inicie sesión.
2. Agregue su dispositivo haciendo clic en el icono + en la esquina superior derecha de la pantalla o haciendo clic en el **Add device** (este botón solo aparece cuando no tiene ningún dispositivo agregado a la aplicación).
3. Seleccione el **Electrical** opción en el lado izquierdo de la pantalla.
4. De la lista de dispositivos en el lado derecho de la pantalla, seleccione **Breaker (Wi-Fi)**.
5. Seleccione la red WiFi a la que desea conectarse y agregue la contraseña.
6. En la siguiente interfaz, en la esquina superior derecha, seleccione el **EZ Mode** opción.
7. Reinicie el relé presionando prolongadamente el botón de encendido / apagado. El dispositivo ahora está en modo de emparejamiento.
8. Comprobar el **Confirm indicator rapidly blinks** opción y haga clic en **Next**.
9. La aplicación escaneará los dispositivos cercanos. Después de identificar su dispositivo, recibirá el **Added successfully** confirmación.
10. Para terminar, haga clic en el botón Listo.





Control de dispositivos en la aplicación

La aplicación Tuya Smart permite el control remoto del relé.

Opciones:

- Encendido apagado
- Temporizador
- Cuenta regresiva

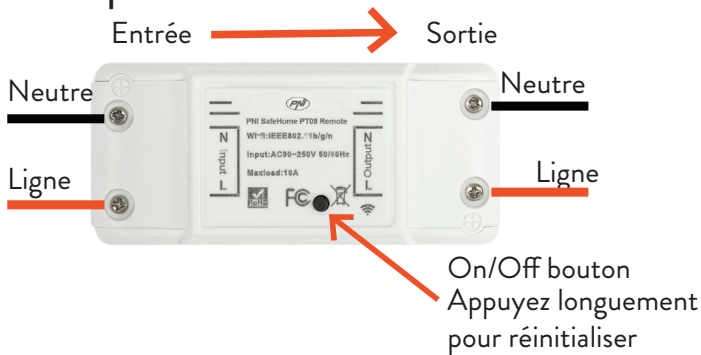
Advertencias de seguridad

- Asegúrese de que la potencia total de los dispositivos eléctricos conectados no supere la potencia máxima admitida por el relé (2200W para 230V).
- La instalación del relé debe ser realizada únicamente por electricistas especializados respetando las normas locales.
- Tome todas las precauciones de seguridad al instalar el relé.
- Proteja el relé de la humedad y el calor excesivo. Riesgo de cortocircuito.
- Instale el relé lejos de fuentes de interferencia (por ejemplo, horno microondas) que puedan afectar su funcionamiento.
- No intente reparar el relé usted mismo.

Spécifications techniques

- Tension nominale: AC 90-250V, 50-60Hz
- Courant nominal: max. 10A
- Fréquence Wi-Fi: 2.4 GHz
- Puissance d'émission: 100 mW
- Fréquence RF: 433 MHz
- Puissance d'émission: 10 mW
- Puissance maximale: 2200W/230V

Description du produit



Remarque: Avant d'installer le relais, débranchez l'alimentation générale.

Tuya Smart APP

Téléchargez l'application Tuya Smart en accédant à Google Play ou à l'App Store ou scannez les codes QR ci-dessous:



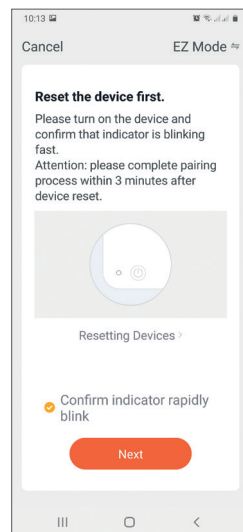
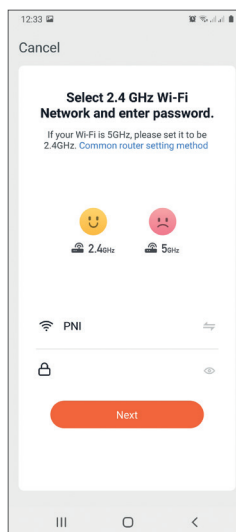
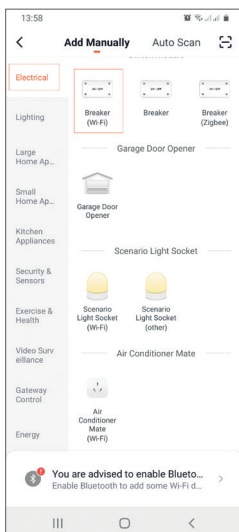
Android

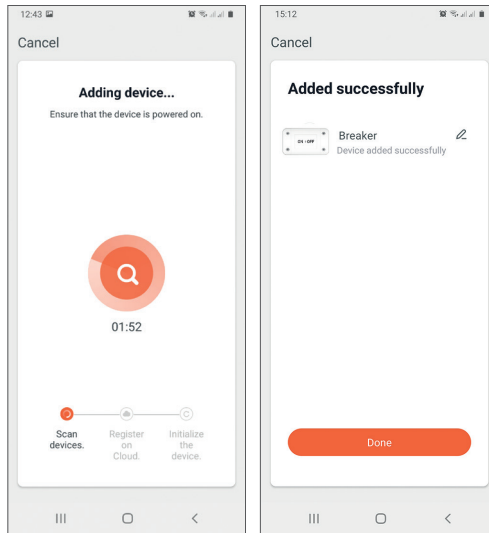


iOS

Ajouter un appareil dans l'application Tuya Smart

1. Ouvrez l'application, créez un compte et connectez-vous.
2. Ajoutez votre appareil en cliquant sur l'icône + dans le coin supérieur droit de l'écran ou en cliquant sur le **Add device** bouton (ce bouton n'apparaît que si aucun appareil n'est ajouté à l'application).
3. Sélectionnez le **Electrical** option sur le côté gauche de l'écran.
4. Dans la liste des appareils sur le côté droit de l'écran, sélectionnez **Breaker (Wi-Fi)**.
5. Sélectionnez le réseau WiFi auquel vous souhaitez vous connecter et ajoutez le mot de passe.
6. Dans l'interface suivante, dans le coin supérieur droit, sélectionnez le **EZ Mode** option.
7. Réinitialisez le relais en appuyant longuement sur le bouton marche/arrêt. L'appareil est maintenant en mode d'appairage.
8. Vérifier la **Confirm indicator rapidly blinks** option et cliquez sur **Next**.
9. L'application analysera les appareils à proximité. Après avoir identifié votre appareil, vous recevrez le **Added successfully** confirmation.
10. Pour terminer, cliquez sur le bouton Terminé.





Contrôle des appareils dans l'application

L'application Tuya Smart permet le contrôle à distance du relais.

Options:

- Allumé éteint
- Minuteur
- Compte à rebours

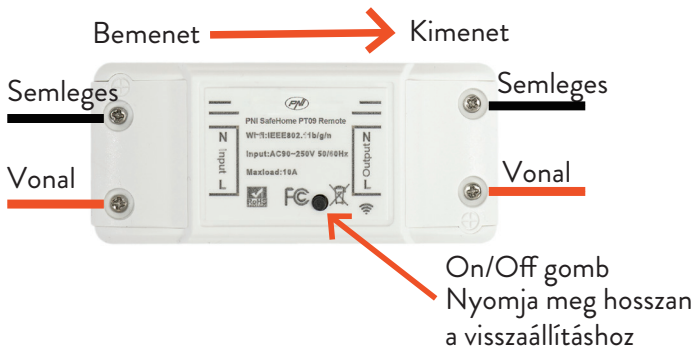
Avertissements de sécurité

- Assurez-vous que la puissance totale des appareils électriques connectés ne dépasse pas la puissance maximale supportée par le relais (2200W pour 230V).
- L'installation du relais doit être effectuée uniquement par des électriciens spécialisés respectant les normes locales.
- Prenez toutes les précautions de sécurité lors de l'installation du relais.
- Protégez le relais de l'humidité et de la chaleur excessive. Risque de court-circuit.
- Installez le relais loin des sources d'interférences (par exemple un four à micro-ondes) qui pourraient affecter son fonctionnement.
- N'essayez pas de réparer le relais vous-même

Műszaki adatok

- Névleges feszültség: AC 90-250V, 50-60Hz
- Névleges áram: max. 10A
- WiFi frekvencia: 2.4 GHz
- Átviteli teljesítmény: 100mW
- RF frekvencia: 433 MHz
- Átviteli teljesítmény: 10mW
- Maximális teljesítmény: 2200W/230V

Termékleírás



Megjegyzés: A relé beszerelése előtt válassza le az általános tápegységet.

Tuya Smart APP

Töltse le a Tuya Smart alkalmazást a Google Play vagy az App Store áruházból, vagy olvassa be az alábbi QR-kódokat:



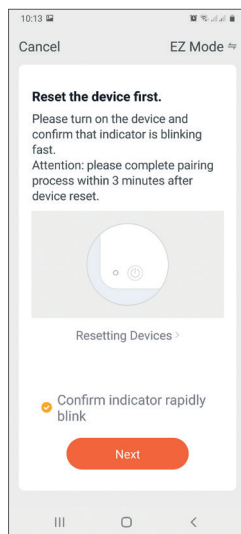
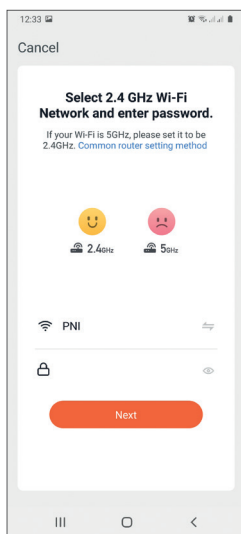
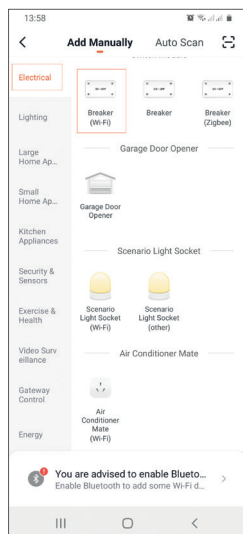
Android

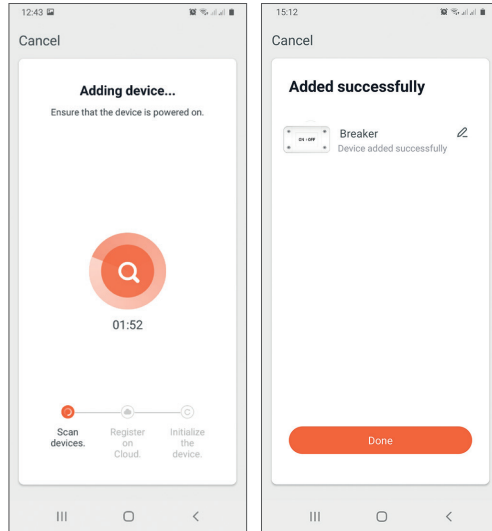


iOS

Adjon hozzá eszközt a Tuya Smart APP-ban

1. Nyissa meg az alkalmazást, hozzon létre egy fiókot, és jelentkezzen be.
2. Adja hozzá eszközét a + ikonra kattintva a képernyő jobb felső sarkában, vagy kattintson a ikonra **Add device** gombot (ez a gomb csak akkor jelenik meg, ha nincs eszköz hozzáadva az alkalmazáshoz).
3. Válassz ki a **Electrical** opciót a képernyő bal oldalán.
4. A képernyő jobb oldalán található eszközök listájából válassza ki a lehetőséget **Breaker (Wi-Fi)**.
5. Válassza ki a WiFi hálózatot, amelyhez csatlakozni szeretne, és adja hozzá a jelszót.
6. A következő felületen a jobb felső sarokban válassza ki a **EZ Mode** választási lehetőséget.
7. Állítsa alaphelyzetbe a relét a be/ki gomb hosszú megnyomásával. A készülék most párosítási módban van.
8. Ellenőrizd a **Confirm indicator rapidly blinks** opciót, és kattintson **Next**.
9. Az alkalmazás átvizsgálja a közeli eszközöket. A készülék azonosítása után megkapja a **Added successfully** megerősítés.
10. A befejezéshez kattintson a Kész gombra.





Eszközvezérlés az alkalmazásban

A Tuya Smart alkalmazás lehetővé teszi a relé távvezérlését.

Lehetőségek:

- Be ki
- Időzítő
- Visszaszámlálás

Biztonsági figyelmeztetések

- Győződjön meg arról, hogy a csatlakoztatott elektromos eszközök összteljesítménye nem haladja meg a relé által támogatott maximális teljesítményt (2200 W 230V esetén).
- A relé felszerelését csak szakképzett villanyszerelő végezheti a helyi előírások betartásával.
- A relé felszerelésekor tegyen meg minden biztonsági óvintézkedést.
- Védje a relét a nedvességtől és a túlzott hőtől. Rövidzárlat veszélye.
- A relét olyan zavarforrásoktól (pl. mikrohullámú sütő) távol helyezze el, amelyek befolyásolhatják a működését.
- Ne kísérelje meg saját maga megjavítani a relét.

Specifiche tecniche

- Tensione nominale: AC 90-250V, 50-60Hz
- Corrente nominale: max. 10A
- Frequenza Wi-Fi: 2.4 GHz
- Potenza di trasmissione: 100 mW
- Frequenza RF: 433 MHz
- Potenza di trasmissione: 10 mW
- Potenza massima: 2200W/230V

Descrizione del prodotto



Nota: prima di installare il relè, scollegare l'alimentazione generale.

Tuya Smart APP

Scarica l'app Tuya Smart accedendo a Google Play o all'App Store o scansiona i codici QR qui sotto:



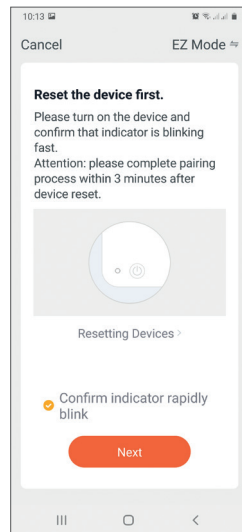
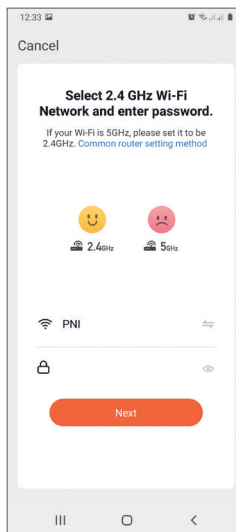
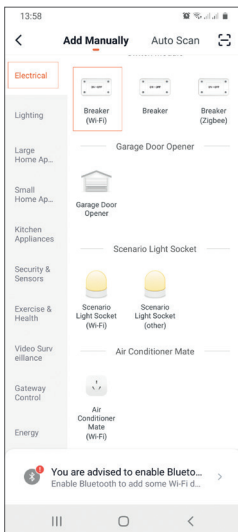
Android

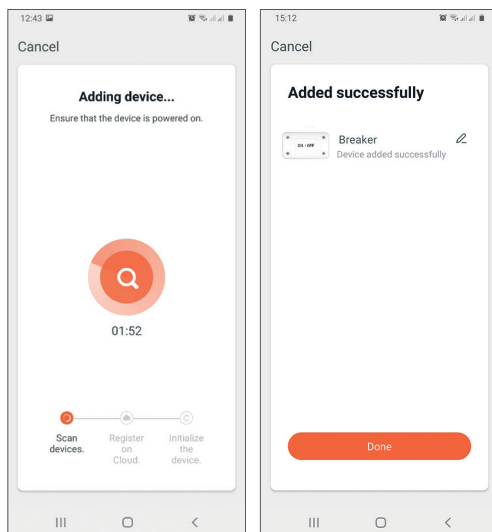


iOS

Aggiungi dispositivo nell'APP Tuya Smart

1. Apri l'applicazione, crea un account e accedi.
2. Aggiungi il tuo dispositivo facendo clic sull'icona + nell'angolo in alto a destra dello schermo o facendo clic su **Add device** pulsante (questo pulsante viene visualizzato solo quando non sono stati aggiunti dispositivi all'applicazione).
3. Seleziona il **Electrical** opzione sul lato sinistro dello schermo.
4. Dall'elenco dei dispositivi sul lato destro dello schermo, seleziona **Breaker (Wi-Fi)**.
5. Seleziona la rete WiFi a cui vuoi connetterti e aggiungi la password.
6. Nell'interfaccia successiva, nell'angolo in alto a destra, seleziona il **EZ Mode** opzione.
7. Ripristinare il relè premendo a lungo il pulsante di accensione/spengimento. Il dispositivo è ora in modalità di associazione.
8. Controlla il **Confirm indicator rapidly blinks** opzione e fare clic **Next**.
9. L'applicazione eseguirà la scansione dei dispositivi nelle vicinanze. Dopo aver identificato il tuo dispositivo, riceverai il **Added successfully** conferma.
10. Per terminare, fai clic sul pulsante Fine.





Controllo del dispositivo nell'applicazione

L'applicazione Tuya Smart consente il controllo remoto del relè.

Opzioni:

- Acceso spento
- Timer
- Conto alla rovescia

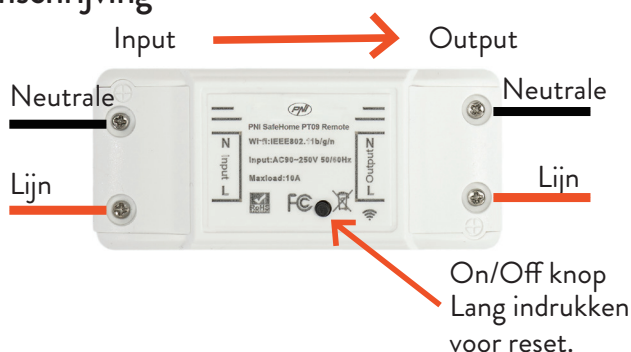
Avvertenze di sicurezza

- Assicurarsi che la potenza totale dei dispositivi elettrici collegati non superi la potenza massima supportata dal relè (2200W per 230V).
- L'installazione del relè deve essere eseguita solo da elettricisti specializzati nel rispetto delle norme locali.
- Prendere tutte le precauzioni di sicurezza durante l'installazione del relè.
- Proteggere il relè dall'umidità e dal calore eccessivo. Rischio di cortocircuito.
- Installare il relè lontano da fonti di interferenza (es. forno a microonde) che potrebbero pregiudicarne il funzionamento.
- Non tentare di riparare il relè da solo.

Technische specificaties

- Nominale spanning: AC 90-250V, 50-60Hz
- Nominale stroom: max. 10A
- WiFi-frequentie: 2.4 GHz
- Zendvermogen: 100mW
- RF-frequentie: 433 MHz
- Zendvermogen: 10mW
- Maximaal vermogen: 2200W/230V

Productomschrijving



Opmerking: Koppel de algemene voeding los voordat u het relais installeert.

Tuya Smart-app

Download de Tuya Smart-app via Google Play of de App Store of scan de onderstaande QR-codes:



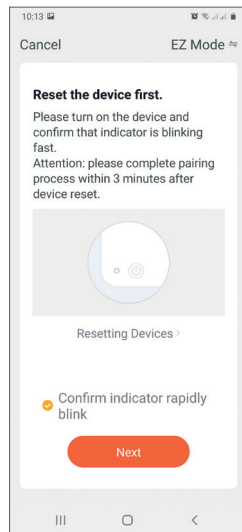
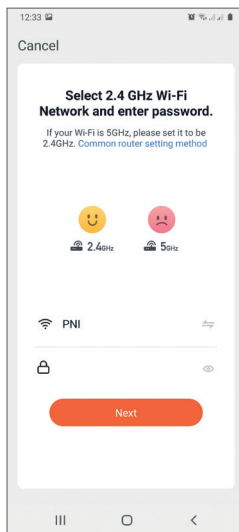
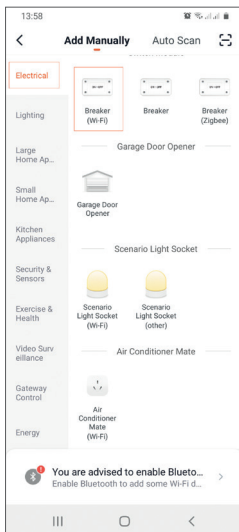
Android

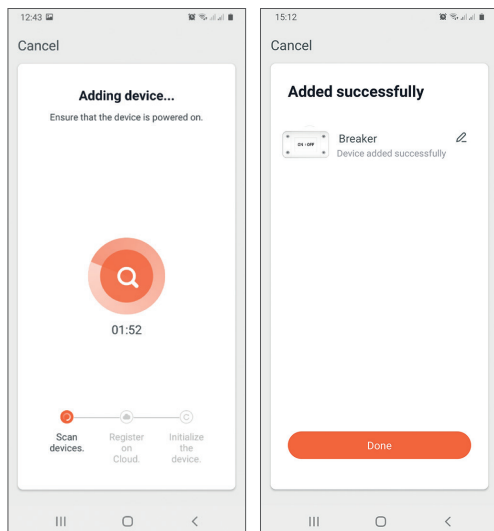


iOS

Apparaat toevoegen in Tuya Smart APP

1. Open de applicatie, maak een account aan en log in.
2. Voeg uw apparaat toe door op het +-pictogram in de rechterbovenhoek van het scherm te klikken of door op de **Add device** knop (deze knop verschijnt alleen als je geen apparaten hebt toegevoegd aan de applicatie).
3. Selecteer de **Electrical** optie aan de linkerkant van het scherm.
4. Selecteer in de lijst met apparaten aan de rechterkant van het scherm **Breaker (Wi-Fi)**.
5. Selecteer het wifi-netwerk waarmee je verbinding wilt maken en voeg het wachtwoord toe.
6. Selecteer in de volgende interface in de rechterbovenhoek de **EZ Mode** optie.
7. Reset het relais door lang op de aan/uit-knop te drukken. Het apparaat bevindt zich nu in de koppelingsmodus.
8. Controleer de **Confirm indicator rapidly blinks** optie en klik op **Next**.
9. De applicatie scant apparaten in de buurt. Nadat u uw apparaat heeft geïdentificeerd, ontvangt u de **Added successfully** bevestiging.
10. Klik op de knop Gereed om te voltooien.





Apparaatbesturing in de applicatie

Met de Tuya Smart-applicatie kan het relais op afstand worden bediend.

Opties:

- Aan uit
- Timer
- Aftellen

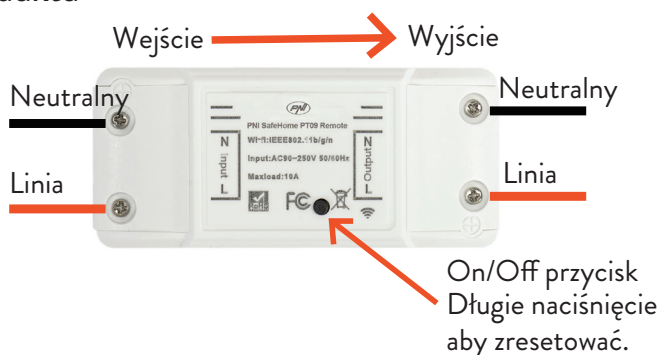
Veiligheidswaarschuwingen

- Zorg ervoor dat het totale vermogen van de aangesloten elektrische apparaten niet hoger is dan het maximale vermogen dat door het relais wordt ondersteund (2200W voor 230V).
- De installatie van het relais mag alleen worden gedaan door gespecialiseerde elektriciens die de lokale normen respecteren.
- Neem alle veiligheidsmaatregelen bij het installeren van het relais.
- Bescherm het relais tegen vocht en overmatige hitte. Risico op kortsluiting.
- Installeer het relais uit de buurt van storingsbronnen (bijv. magnetron) die de werking kunnen beïnvloeden.
- Probeer het relais niet zelf te repareren!

Specyfikacja techniczna

- Napięcie znamionowe: AC 90-250V, 50-60Hz
- Prąd znamionowy: max. 10A
- Częstotliwość Wi-Fi: 2.4 GHz
- Moc transmisji: 100mW
- Częstotliwość RF: 433 MHz
- Moc transmisji: 10mW
- Moc maksymalna: 2200W/230V

Opis produktu



Uwaga: Przed zainstalowaniem przekaźnika odłącz główne zasilanie.

Inteligentna aplikacja Tuya

Pobierz aplikację Tuya Smart, uzyskując dostęp do Google Play lub App Store lub zeskanuj poniższe kody QR:



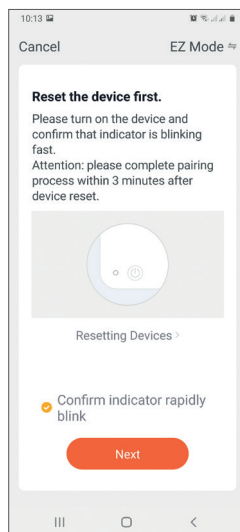
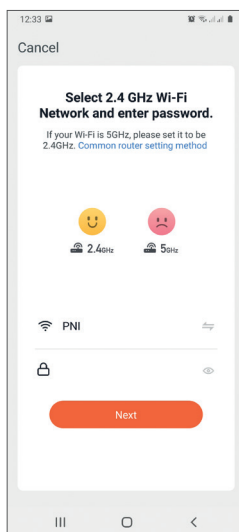
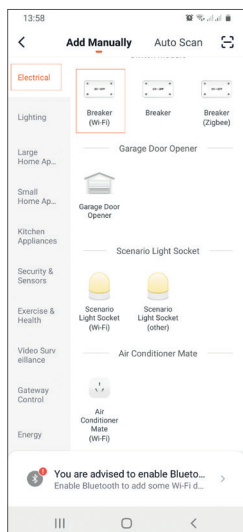
Android

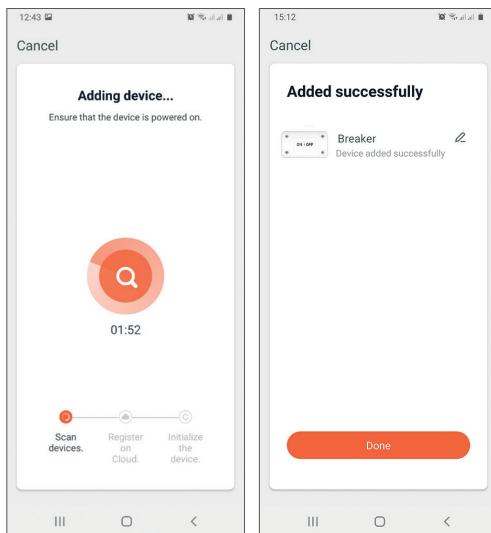


iOS

Dodaj urządzenie w aplikacji Tuya Smart

1. Otwórz aplikację, załóż konto i zaloguj się.
2. Dodaj swoje urządzenie, klikając ikonę + w prawym górnym rogu ekranu lub klikając **Add device** przycisk (przycisk ten pojawia się tylko wtedy, gdy nie masz żadnych urządzeń dodanych do aplikacji).
3. Wybierz **Electrical** opcja po lewej stronie ekranu.
4. Z listy urządzeń po prawej stronie ekranu wybierz **Breaker (Wi-Fi)**.
5. Wybierz sieć Wi-Fi, z którą chcesz się połączyć i dodaj hasło.
6. W następnym interfejsie, w prawym górnym rogu, wybierz **EZ Mode** opcja.
7. Zresetuj przełącznik przez długie naciśnięcie przycisku on/off. Urządzenie jest teraz w trybie parowania.
8. Sprawdź **Confirm indicator rapidly blinks** opcję i kliknij **Next**.
9. Aplikacja przeskanuje pobliskie urządzenia. Po zidentyfikowaniu urządzenia otrzymasz **Added successfully** potwierdzenie.
10. Aby zakończyć, kliknij przycisk Gotowe.





Kontrola urządzenia w aplikacji

Aplikacja Tuya Smart umożliwia zdalne sterowanie przełącznikiem.

Opcje:

- Wł/Wył
- Regulator czasowy
- Odliczanie

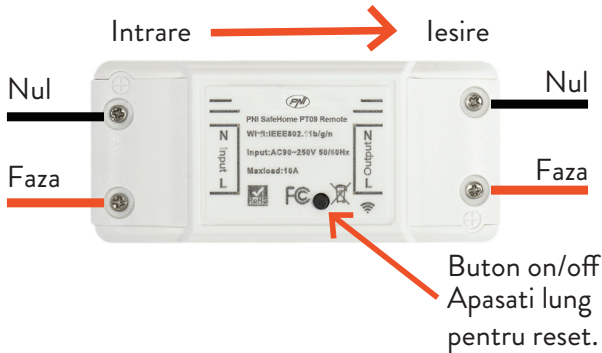
Ostrzeżenia dotyczące bezpieczeństwa

- Upewnij się, że łączna moc podłączonych urządzeń elektrycznych nie przekracza maksymalnej mocy obsługiwanej przez przełącznik (2200W dla 230V).
- Instalację przełącznika mogą wykonywać wyłącznie wyspecjalizowani elektrycy przestrzegający lokalnych norm.
- Podczas instalacji przełącznika należy podjąć wszelkie środki ostrożności.
- Chronь przełącznik przed wilgocią i nadmiernym ciepłem. Ryzyko zwarcia.
- Przełącznik należy zainstalować z dala od źródeł zakłóceń (np. kuchenki mikrofalowej), które mogłyby wpłynąć na jego działanie.
- Nie próbuj samodzielnie naprawiać przełącznika

Specificatii tehnice

- Tensiune nominala: AC 90-250V, 50-60Hz
- Curent nominal: max. 10A
- Frecventa WiFi: 2.4GHz
- Putere de emisie: 100mW
- Frecventa RF: 433 MHz
- Putere de emisie: 10mW
- Putere maxima: 2200W/230V

Conexiuni



Nota: Inainte de a instala releul, intrerupeti alimentarea generala de curent.

Aplicatia Tuya Smart

Descarcati aplicatia **Tuya Smart** accesand Google Play sau App Store sau scanati codurile QR de mai jos:




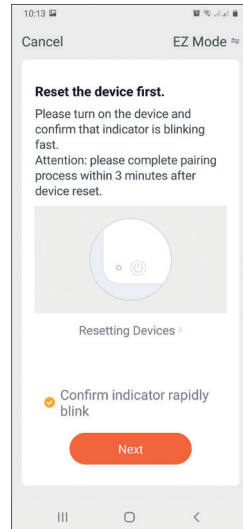
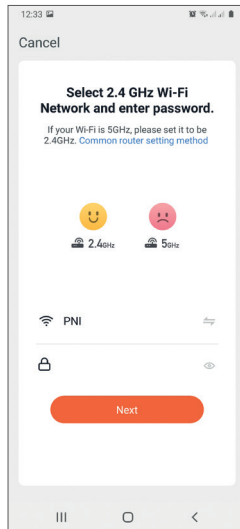
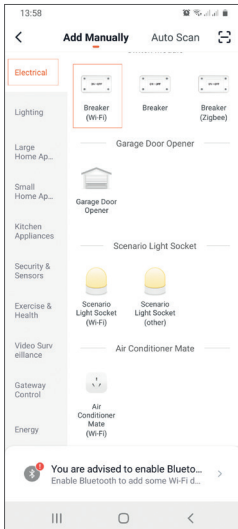
Android

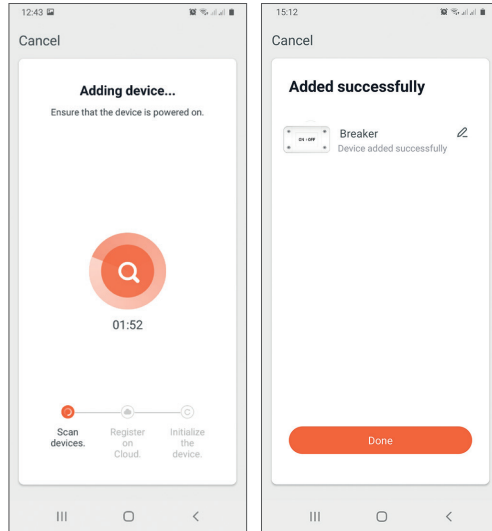


iOS

Adaugare dispozitiv in aplicatia Tuya Smart

1. Deschideti aplicatia, creati-va cont si autentificati-va.
2. Adaugati dispozitivul dvs. apasand pictograma + din coltul dreapta sus al ecranului sau apasand butonul **Add device** (acest buton apare doar atunci cand nu aveti nici un dispozitiv adaugat in aplicatie).
3. Selectati din partea stanga a ecranului optiunea **Electrical**.
4. Din lista de dispozitive din partea dreapta a ecranului, selectati **Breaker (Wi-Fi)** .
5. Selectati reseaua WiFi la care doriti sa va conectati si adaugati parola.
6. In interfata urmatoare, din coltul dreapta sus, selectati optiunea **EZ Mode**.
7. Resetati releul apasand lung butonul on/off. Acum dispozitivul se afla in modul de imperechere.
8. Bifati optiunea **Confirm indicator rapidly blinks** si faceti click pe **Next**.
9. Aplicatia va scana dispozitivele din apropiere. Dupa ce va identifica dispozitivul dvs., veti primi confirmarea **Added successfully**.
10. Pentru a finaliza, faceti click pe butonul **Done**.





Control dispozitiv din aplicatie

Aplicatia Tuya Smart permite controlul de la distanta al releului.

Optiuni:

- Pornire/Oprire (On/Off)
- Programare orara (Timer)
- Cronometru (Countdown)

Atentionari de siguranta

- Asigurati-va ca puterea totala a dispozitivelor electrice conectate nu depaseste puterea maxima suportata de releu (2200W pentru 230V).
- Instalarea releului trebuie facuta doar de electricieni specializati respectand normele locale.
- Luati toate masurile de siguranta cand instalati releul.
- Feriti releul de umiditate si caldura excesiva. Risc de scurcircuit.
- Instalati releul la distanta de surse de interferente (de ex. cuptorul cu microunde) care ar putea afecta modul de functionare al acestuia.
- Nu desfaceti si nu incercati sa reparati singur releul.

EN:

EU Simplified Declaration of Conformity

SC ONLINESHOP SRL declares that **Smart relay PNI SafeHome PT09 Remote** complies with the Directive EMC 2014/30/EU and RED 2014/53/UE. The full text of the EU declaration of conformity is available at the following Internet address:

<https://www.mypni.eu/products/7241/download/certifications>

BG:

Опростена декларация за съответствие на ЕС

SC ONLINESHOP SRL декларира, че **Интелигентно реле PNI SafeHome PT09 Remote** спазва директивата EMC 2014/30/EU и RED 2014/53/UE. Пълният текст на ЕС декларацията за съответствие е достъпен на следния интернет адрес:

<https://www.mypni.eu/products/7241/download/certifications>

DE:

Vereinfachte EU- Konformitätserklärung

SC ONLINESHOP SRL erklärt, dass das **Intelligentes Relais PNI SafeHome PT09 Remote** der Richtlinie EMC 2014/30/EU und RED 2014/53/UE entspricht. Sie finden den ganzen Text der EU-Konformitätserklärung an der folgenden Internetadresse:

<https://www.mypni.eu/products/7241/download/certifications>

ES:

Declaración UE de conformidad simplificada

SC ONLINESHOP SRL declara que el **Relé inteligente PNI SafeHome PT09 Remote** cumple con la Directiva EMC 2014/30/EU y la Directiva RED 2014/53/UE. El texto completo de la declaración de conformidad de la UE está disponible en la siguiente dirección de Internet:

<https://www.mypni.eu/products/7241/download/certifications>

FR

Déclaration de conformité simplifiée de l'UE

SC ONLINESHOP SRL déclare que **Intelligens relé PNI SafeHome PT09 Remote** est conforme à la directive EMC 2014/30/EU et RED 2014/53/UE. Le texte complet de la déclaration de conformité UE est disponible à l'adresse Internet suivante:

<https://www.mypni.eu/products/7241/download/certifications>

HU:

Egyszerűsített EU Megfelelési Közlemény

SC ONLINESHOP SRL kijelenti azt, hogy a **Intelligens relé PNI SafeHome PT09 Remote** megfelel az EMC 2014/30/EU és RED 2014/53/UE irányelvnek. Az EU-megfeleléségi nyilatkozat teljes szövege a következő internetes címen érhető el:

<https://www.mypni.eu/products/7241/download/certifications>

IT:**Dichiarazione UE di conformità semplificata**

SC ONLINESHOP SRL dichiara che il **Relè intelligente PNI SafeHome PT09 Remote** è conforme alla direttiva EMC 2014/30/UE e alla direttiva RED 2014/53/UE. Il testo completo della dichiarazione di conformità europea è disponibile al seguente indirizzo Internet:

<https://www.mypni.eu/products/7241/download/certifications>

NL:**Vereenvoudigde EU-conformiteitsverklaring**

SC ONLINESHOP SRL verklaart dat **Slim relais PNI SafeHome PT09 Remote** voldoet aan de richtlijn EMC 2014/30/EU en RED 2014/53/UE. De volledige tekst van de EU-conformiteitsverklaring is beschikbaar op het volgende internetadres:

<https://www.mypni.eu/products/7241/download/certifications>

PL:**Uproszczona deklaracja zgodności UE**

SC ONLINESHOP SRL oświadcza, że **Inteligentny przekaźnik PNI SafeHome PT09 Remote** jest zgodny z dyrektywą EMC 2014/30/EU i RED 2014/53/UE. Pełny tekst deklaracji zgodności UE dostępny jest pod następującym adresem internetowym:

<https://www.mypni.eu/products/7241/download/certifications>

RO:**Declaratie UE de conformitate simplificata**

SC ONLINESHOP SRL declara ca **Releu inteligent PNI SafeHome PT09 Remote** este in conformitate cu Directiva EMC 2014/30/EU si Directiva RED 2014/53/UE. Textul integral al declaratiei UE de conformitate este disponibil la urmatoarea adresa de internet:

<https://www.mypni.eu/products/7241/download/certifications>

