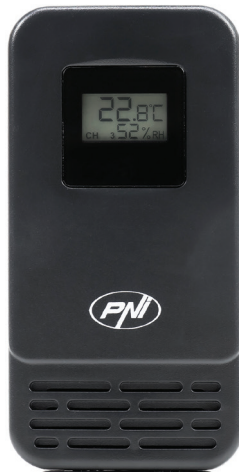




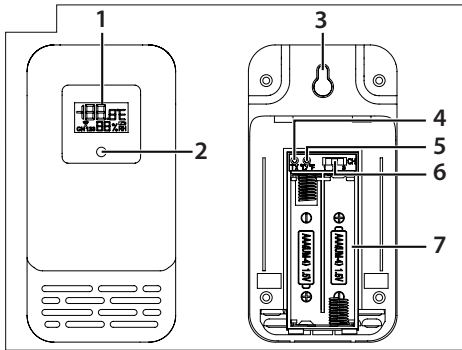
Additional external sensor for PNI MS500 weather station
Допълнителен външен сензор за метеорологична станция PNI MS500
Zusätzlicher externer Sensor für PNI MS500 Wetterstation
Sensor externo adicional para estación meteorológica PNI MS500
Capteur externe supplémentaire pour station météo PNI MS500
Kiegészítő külső érzékelő a PNI MS500 meteorológiai állomáshoz
Sensore esterno aggiuntivo per stazione meteorologica PNI MS500
Extra externe sensor voor PNI MS500 weerstation
Dodatkowy czujnik zewnętrzny do stacji pogodowej PNI MS500
Senzor extern suplimentar pentru statia meteo PNI MS500



EN	User manual	2
BG	Ръководство за употреба	4
DE	Benutzerhandbuch	6
ES	Manual de usuario	8
FR	Manuel utilisateur	10
HU	Használati utasítás	12
IT	Manuale utente	14
NL	Handleiding	16
PL	Instrukcja obsługi	18
RO	Manual de utilizare	20

Product presentation








- This outdoor sensor can be used both independently and together with the PNI MS500 weather station.
- The additional sensor transmits to the weather station the outside temperature in degrees Celsius (°C) or Fahrenheit (°F) and humidity information.
- The outdoor sensor screen displays the temperature, humidity, the communication channel with the weather station, the radio communication icon and the icon indicating the discharged battery.



1. Display
2. Indicator LED
3. Hanger
4. Pairing button (TX)
5. °C/°F selection button
6. Channel selector (1/2/3)
7. Battery compartment (2 x AAA batteries)

Pairing the sensor with the weather station

3 radio communication channels are available between the outdoor sensor and the weather station.

1. Open the battery compartment of the outdoor sensor.
2. Change the channel selector [6] to one of the 3 positions.
3. Hold pressed the button  on the weather station screen until the symbol  flashes on the external sensor screen .
4. Press the pairing button [4] on the external sensor to send a radio signal to the weather station.
5. The indoor unit will automatically display the new communication channel. However, if this does not happen, you can manually change the communication channel number. Repeatedly press the button  to switch between the 3 channels: , ,  or  (displays the 3 channels in the loop, at intervals of 10 seconds).

Technical specifications

Power supply	2 x AAA 1.5V batteries
Temperature measuring range	-40°C ~ +60°C/-40°F ~ +144°C
Temperature resolution	0.1°C/0.1°F
Humidity measuring range	20% ~ 95%RH
Humidity resolution	1%
Transmission frequency	433MHz
Transmission power	10 mW
Communication distance	max. 50 m (in open filed)
Water resistance class	IPX4 (splashproof)

Simplified EU declaration of conformity

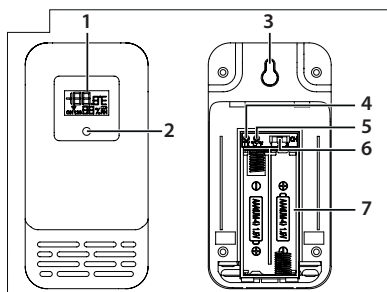
SC ONLINESHOP SRL declares that **Outdoor sensor for PNI MS500 weather station** complies with the Directive RED 2014/53/UE. The full text of the EU Declaration of Conformity is available at the following internet address:
<https://www.mypni.eu/products/7885/download/certifications>

Представяне на продукта

Този външен сензор може да се използва както самостоятелно, така и заедно с метеорологичната станция PNI MS500.

Допълнителният сензор предава на метеорологичната станция външната температура в градуси по Целзий ($^{\circ}\text{C}$) или Фаренхайт ($^{\circ}\text{F}$) и информация за влажността.








Екранът на външния сензор показва температурата, влажността, комуникационния канал с метеорологичната станция, иконата за радиокомуникация и иконата, показваща разредената батерия.



1. Дисплей
2. Индикатор LED
3. Закачалка
4. Бутон за сдвояване (TX)
5. Бутон за избор на $^{\circ}\text{C}$ / $^{\circ}\text{F}$
6. Селектор на канали (1/2/3)
7. Отделение за батерии (2 x AAA батерии)

Сдвояване на сензора с метеорологичната станция

Налични са 3 канала за комуникация между външния сензор и метеорологичната станция.

1. Отворете отделението за батерии на външния сензор.
2. Променете селектора на канали [6] на една от трите позиции.
3. Задръжте натиснат бутон  на екрана на метеорологичната станция до символа  мига на екрана на външния сензор.
4. Натиснете бутон за сдвояване [4] на външния сензор, за да изпратите радиосигнал до метеорологичната станция.
5. Вътрешното тяло автоматично ще покаже новия комуникационен канал. Ако обаче това не се случи, можете ръчно да промените номера на комуникационния канал. Натиснете многократно бутон  за превключване между 3-те канала: , ,  от  (показва 3-те канала в цикъла, на интервали от 10 секунди).

Технически спецификации

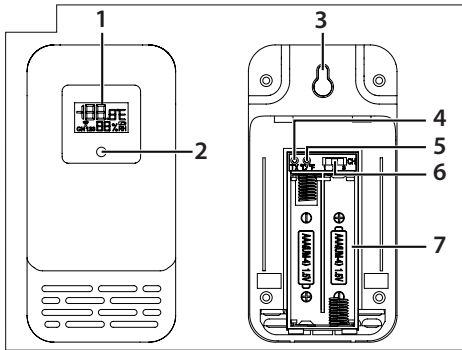
Захранване	2 x AAA 1.5V батерии
Обхват на измерване на температурата	-40°C ~ +60°C/-40°F ~ +144°C
Температурна разделителна способност	0.1°C/0.1°F
Диапазон на измерване на влажността	20% ~ 95%RH
Разделителна способност за влажност	1%
Честота на предаване	433MHz
Мощност на предаване	10 mW
Комуникационно разстояние	макс. 50 м (в открито поле)
Клас на водоустойчивост	IPX4 (устойчив на пръски)

Опростена декларация за съответствие на ЕС

SC ONLINESHOP SRL декларира, че външният сензор за метеорологична станция PNI MS500 отговаря на Директивата ЧЕРВЕНО 2014/53 / UE. Пълният текст на Декларацията за съответствие на ЕС е достъпен на следния интернет адрес:
<https://www.mypni.eu/products/7885/download/certifications>

Produktpräsentation


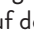





- Dieser Außensensor kann sowohl unabhängig als auch zusammen mit der Wetterstation PNI MS500 verwendet werden.
- Der zusätzliche Sensor überträgt die Außentemperatur in Grad Celsius (° C) oder Fahrenheit (° F) und die Feuchtigkeitsinformationen an die Wetterstation.
- Der Bildschirm des Außensensors zeigt die Temperatur, Luftfeuchtigkeit, den Kommunikationskanal mit der Wetterstation, das Funkkommunikationssymbol und das Symbol für die entladene Batterie an.



1. Anzeige
2. Anzeige-LED
3. Aufhänger
4. Pairing-Taste (TX)
5. Auswahltaste ° C / ° F.
6. Kanalwähler (1/2/3)
7. Batteriefach (2 x AAA-Batterien)

Koppeln des Sensors mit der Wetterstation

Zwischen dem Außensensor und der Wetterstation stehen 3 Funkkanäle zur Verfügung.

1. Öffnen Sie das Batteriefach des Außensensors.
2. Stellen Sie den Kanalwähler [6] auf eine der drei Positionen.
3. Halten Sie die Taste gedrückt  auf dem Bildschirm der Wetterstation bis zum Symbol  blinkt auf dem externen Sensorbildschirm.
4. Drücken Sie die Pairing-Taste [4] am externen Sensor, um ein Funksignal an die Wetterstation zu senden.
5. Das Innengerät zeigt automatisch den neuen Kommunikationskanal an. Geschieht dies jedoch nicht, können Sie die Kommunikationskanalnummer manuell ändern. Drücken Sie wiederholt die Taste  um zwischen den 3 Kanälen zu wechseln: , ,  oder  (Zeigt die 3 Kanäle in der Schleife in Intervallen von 10 Sekunden an).

Technische Spezifikationen

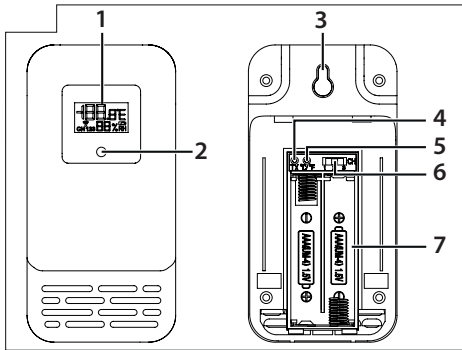
Stromversorgung	2 x AAA 1.5V Batterien
Temperaturmessbereich	-40°C ~ +60°C/-40°F ~ +144°C
Temperaturauflösung	0.1°C/0.1°F
Feuchtemessbereich	20% ~ 95%RH
Feuchtigkeitsauflösung	1%
Übertragungsfrequenz	433MHz
Übertragungsleistung	10 mW
Kommunikationsentfernung	max. 50 m (im offenen Feld)
Wasserdichtheitsklasse	IPX4 (spritzwassergeschützt)

Vereinfachte EU-Konformitätserklärung

SC ONLINESHOP SRL erklärt, dass der **Außensensor für die Wetterstation PNI MS500** der Richtlinie RED 2014/53 / UE entspricht. Der vollständige Text der EU-Konformitätserklärung ist unter der folgenden Internetadresse verfügbar:
<https://www.mypni.eu/products/7885/download/certifications>

Presentación de producto








- Este sensor exterior se puede utilizar tanto de forma independiente como junto con la estación meteorológica PNI MS500.
- El sensor adicional transmite a la estación meteorológica la temperatura exterior en grados Celsius (° C) o Fahrenheit (° F) e información de humedad.
- La pantalla del sensor exterior muestra la temperatura, la humedad, el canal de comunicación con la estación meteorológica, el icono de comunicación por radio y el icono que indica la batería descargada..



1. Monitor
2. LED indicador
3. Percha
4. Botón de emparejamiento (TX)
5. Botón de selección ° C / ° F
6. Selector de canal (1/2/3)
7. Compartimento para pilas (2 pilas AAA)

Emparejamiento del sensor con la estación meteorológica

Hay 3 canales de comunicación por radio disponibles entre el sensor exterior y la estación meteorológica.

1. Abra el compartimento de la batería del sensor exterior.
2. Cambie el selector de canal [6] a una de las 3 posiciones.
3. Mantenga presionado el botón  en la pantalla de la estación meteorológica hasta que el símbolo  parpadee en la pantalla del sensor externo .
4. Presione el botón de emparejamiento [4] en el sensor externo para enviar una señal de radio a la estación meteorológica.
5. La unidad interior mostrará automáticamente el nuevo canal de comunicación. Sin embargo, si esto no sucede, puede cambiar manualmente el número del canal de comunicación. Presione repetidamente el botón  para cambiar entre los 3 canales: , ,  o  (muestra los 3 canales en el bucle, a intervalos de 10 segundos).

Especificaciones técnicas

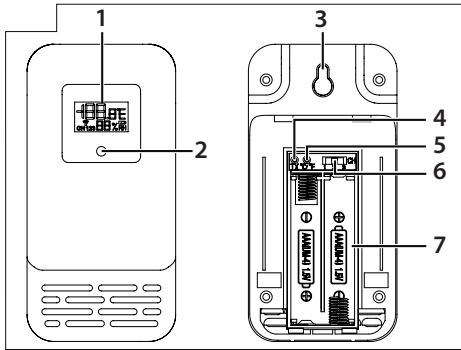
Fuente de alimentación	2 x pilas AAA 1.5V
Rango de medición	-40°C ~ +60°C/-40°F ~ +144°C
Resolución de temperatura	0.1°C/0.1°F
Rango de medición de humedad	20% ~ 95%RH
Resolución de humedad	1%
Frecuencia de comunicación radio	433MHz
Poder de transmisión	10 mW
Distancia de comunicación	máximo 50 m (en campo abierto)
Clase de resistencia al agua	IPX4 (salpicaduras de agua)

Declaración de conformidad de la UE simplificada

SC ONLINESHOP SRL declara que el **Sensor exterior para estación meteorológica PNI MS500** cumple con la Directiva RED 2014/53 / UE. El texto completo de la Declaración de conformidad de la UE está disponible en la siguiente dirección de Internet:
<https://www.mypni.eu/products/7885/download/certifications>

Présentation du produit








- Ce capteur extérieur peut être utilisé à la fois indépendamment et avec la station météo PNI MS500.
- Le capteur supplémentaire transmet à la station météo la température extérieure en degrés Celsius (° C) ou Fahrenheit (° F) et les informations d'humidité.
- L'écran du capteur extérieur affiche la température, l'humidité, le canal de communication avec la station météo, l'icône de communication radio et l'icône indiquant la batterie déchargée.



1. Afficher
2. Indicateur LED
3. Cintre
4. Bouton d'appairage (TX)
5. Bouton de sélection ° C / ° F
6. Sélecteur de canal (1/2/3)
7. Compartiment à piles (2 piles AAA)

Couplage du capteur avec la station météo

3 canaux de communication radio sont disponibles entre le capteur extérieur et la station météo.

1. Ouvrez le compartiment à piles du capteur extérieur.
2. Changez le sélecteur de canal [6] sur l'une des 3 positions.
3. Maintenez enfoncé le bouton  sur l'écran de la station météo jusqu'à ce que le symbole  s'affiche sur l'écran du capteur externe.
4. Appuyez sur le bouton d'appairage [4] du capteur externe pour envoyer un signal radio à la station météo.
5. L'unité intérieure affichera automatiquement le nouveau canal de communication. Cependant, si cela ne se produit pas, vous pouvez modifier manuellement le numéro de canal de communication. Appuyez plusieurs fois sur le bouton  to basculer entre les 3 canaux:  ,  ,  ou  (affiche les 3 canaux de la boucle, à intervalles de 10 secondes).

Les spécifications techniques

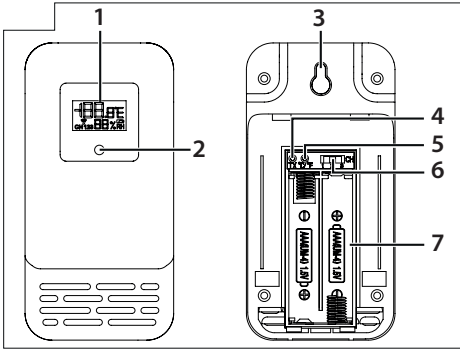
Alimentation	2 x batteries AAA 1.5V
Plage de mesure	-40°C ~ +60°C/-40°F ~ +144°C
Résolution température	0.1°C/0.1°F
Plage de mesure humidité	20% ~ 95%RH
Résolution humidité	1%
Fréquence communication radio	433MHz
Puissance d'émission	10 mW
Distance de communication	max. 50 mètres (en plein champ)
Classe de résistance à l'eau	IPX4 (pulvérisation)

Déclaration de conformité UE simplifiée

SC ONLINESHOP SRL déclare que la **Capteur extérieure pour station météo PNI MS500** est conforme à la directive RED 2014/53 / UE. Le texte complet de la déclaration de conformité UE est disponible à l'adresse Internet suivante:
<https://www.mypni.eu/products/7885/download/certifications>

Termékbemutató








- Ez a kültéri érzékelő mind önállóan, mind a PNI MS500 időjárési állomással együtt használható.
- A kiegészítő érzékelő továbbítja az időjárás állomásra a külső hőmérsékletet Celsius (°C) vagy Fahrenheit (°F) fokokban és a páratartalmat.
- A kültéri érzékelő képernyőn megjelenik a hőmérséklet, a páratartalom, az időjárési állomással folytatott kommunikációs csatorna, a rádiós kommunikációs ikon és a lemerült akkumulátort jelző ikon.



1. Kijelző
2. Jelző LED
3. Akasztó
4. Párosítás gomb (TX)
5. °C / °F választógomb
6. Csatornaválasztó (1/2/3)
7. Elemtartó rekesz (2 x AAA elem)

Az érzékelő párosítása az időjárás állomással

3 rádió kommunikációs csatorna áll rendelkezésre a kültéri érzékelő és az időjárás állomás között.

1. Nyissa ki a kültéri érzékelő elemtartó rekeszét.
2. Állítsa a csatornaválasztót [6] a 3 pozíció egyikére.
3. Tartsa lenyomva a gombot  a meteorológiai állomás képernyőn a szimbólumig  villog a külső érzékelő képernyőn.
4. Nyomja meg a külső érzékelő párosító gombját [4], hogy rádiójelet küldjön az időjárás állomásra.
5. A beltéri egység automatikusan megjeleníti az új kommunikációs csatornát. Ha azonban ez nem történik meg, manuálisan módosíthatja a kommunikációs csatorna számát. Ismételten nyomja meg a gombot  a 3 csatorna közötti váltáshoz: , ,  vagy  (10 másodpercenként megjeleníti a hurokban lévő 3 csatornát).

Műszaki adatok

Tápegység	2 x AAA 1,5 V-os elem
Hőmérséklet mérési tartomány	-40°C ~ +60°C/-40°F ~ +144°C
Hőmérséklet felbontás	0.1°C/0.1°F
Páratartalom mérési tartomány	20% ~ 95%RH
Páratartalom felbontás	1%
Átviteli frekvencia	433MHz
Átviteli teljesítmény	10 mW
Kommunikációs távolság	max. 50 m (nyitott reszelőben)
Vízállósági osztály	IPX4 (fröccsenésálló)

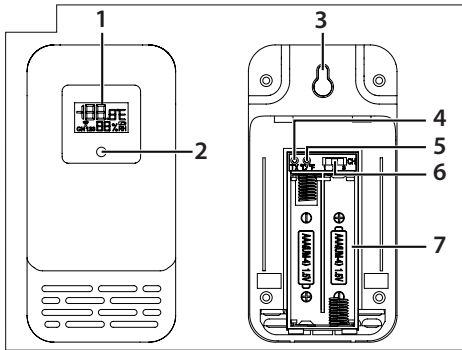
Egyszerűsített EU-megfelelőségi nyilatkozat

Az SC ONLINESHOP SRL kijelenti, hogy a **PNI MS500 meteorológiai állomás kültéri érzékelője** megfelel a RED 2014/53 / UE irányelvnek. Az EU-megfelelőségi nyilatkozat teljes szövege a következő internetes címen érhető el:

<https://www.mypni.eu/products/7885/download/certifications>

Presentazione del prodotto

- Questo sensore per esterno può essere utilizzato sia indipendentemente che insieme alla stazione meteorologica PNI MS500.
- Il sensore aggiuntivo trasmette alla stazione meteorologica la temperatura esterna in gradi Celsius (°C) o Fahrenheit (°F) e le informazioni sull'umidità.
- La schermata del sensore esterno visualizza la temperatura, l'umidità, il canale di comunicazione con la stazione meteo, l'icona di comunicazione radio e l'icona che indica la batteria scarica.



1. Display
2. Indicatore LED
3. Gancio
4. Pulsante di accoppiamento (TX)
5. Selezione °C/°F
6. Selettore canale di comunicazione (1/2/3)
7. Vano batteria (2 batterie AAA)

Abbinamento del sensore alla stazione meteorologica

Sono disponibili 3 canali di comunicazione radio tra il sensore esterno e la stazione meteorologica.

1. Aprire il vano batteria del sensore esterno.
2. Cambiare il selettore di canale [6] su una delle 3 posizioni.
3. Tenere premuto il pulsante sullo schermo della stazione meteo fino che il simbolo lampeggia sullo schermo del sensore esterno.
4. Premere il pulsante di abbinamento [4] sul sensore esterno per inviare un segnale radio alla stazione meteorologica.
5. L'unità interna visualizzerà automaticamente il nuovo canale di comunicazione. Tuttavia, se ciò non accade, è possibile modificare manualmente il numero del canale di comunicazione. Premere ripetutamente il pulsante per passare da un canale all'altro: , , oppure (visualizza i 3 canali ciclico, a intervalli di 10 secondi).

Specifiche tecniche

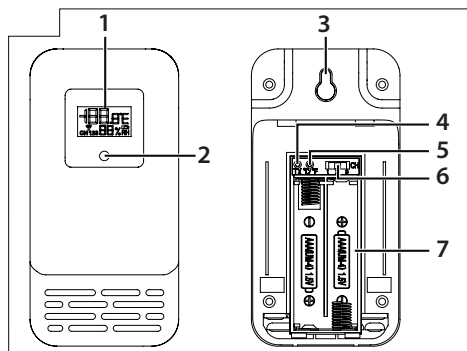
Alimentazione	2 x batterie AAA 1.5V
Intervallo di misurazione della temperatura	-40°C ~ +60°C/-40°F ~ +144°C
Risoluzione della temperatura	0.1°C/0.1°F
Intervallo di misurazione dell'umidità	20% ~ 95%RH
Risoluzione dell'umidità	1%
Frequenza di comunicazione radio	433MHz
Potenza di trasmissione	10 mW
Distanza di comunicazione	al massimo 50 m (in campo aperto)
Classe di resistenza all'acqua	IPX4 (spruzzi d'acqua)

Dichiarazione di conformità UE semplificata

SC ONLINESHOP SRL dichiara che il **Sensore da esterno per la stazione meteo PNI MS500** è conforme alla Direttiva RED 2014/53 / UE. Il testo completo della Dichiarazione di conformità UE è disponibile al seguente indirizzo Internet:
<https://www.mypni.eu/products/7885/download/certifications>

Productpresentatie





- Deze buitensensor kan zowel onafhankelijk als samen met het PNI MS500 weerstation worden gebruikt.
- De extra sensor geeft de buitentemperatuur in graden Celsius (° C) of Fahrenheit (° F) en vochtigheidsinformatie door aan het weerstation.
- Het buitensensorscherm toont de temperatuur, vochtigheid, het communicatiekanaal met het weerstation, het radiocommunicatiepictogram en het pictogram dat de lege batterij aangeeft.



1. Scherm
2. Indicator-LED
3. Hanger
4. Koppelingsknop (TX)
5. ° C / ° F selectieknop
6. Kanaalkiezer (1/2/3)
7. Batterijvak (2 x AAA-batterijen)

De sensor koppelen aan het weerstation

Er zijn 3 radiocommunicatiekanalen beschikbaar tussen de buitensensor en het weerstation.

8. Open het batterijvak van de buitensensor.
9. Verander de kanaalkeuzeschakelaar [6] in een van de 3 posities.
10. Houd de knop ingedrukt  op het weerstationscherm tot het symbool  knippert op het externe sensorscherm.
11. Druk op de koppelingsknop [4] op de externe sensor om een radiosignaal naar het weerstation te sturen.
12. De binnenunit geeft automatisch het nieuwe communicatiekanaal weer. Als dit echter niet gebeurt, kunt u het nummer van het communicatiekanaal handmatig wijzigen. Druk herhaaldelijk op de knop  om te schakelen tussen de 3 kanalen: **CH1**, **CH2**, **CH3** of  (geeft de 3 kanalen in de lus weer, met intervallen van 10 seconden).

Technische specificaties

Stroomvoorziening	2 x AAA 1.5V batterijen
Temperatuur meetbereik:	-40°C ~ +60°C/-40°F ~ +144°C
Temperatuur resolutie:	0.1°C/0.1°F
Meetbereik vochtigheid	20% ~ 95%RH
Vochtigheid resolutie:	1%
Zendfrequentie:	433MHz
Zendvermogen	10 mW
Communicatie afstand	maximaal 50 m (in open veld)
Waterbestendigheidsklasse	IPX4 (spatwaterdicht)

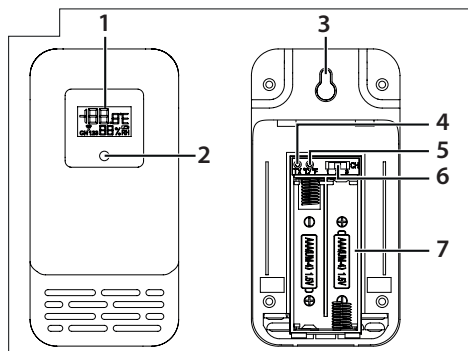
Vereenvoudigde EU-conformiteitsverklaring

SCONLINESHOPSRL verklaart dat de buitensensor voor PNIMS500-weerstation voldoet aan de richtlijn RED 2014/53 / UE. De volledige tekst van de EU-conformiteitsverklaring is beschikbaar op het volgende internetadres:

<https://www.mypni.eu/products/7885/download/certifications>

Prezentacja produktu








- Ten czujnik zewnętrzny może być używany zarówno niezależnie, jak i razem ze stacją pogodową PNI MS500.
- Dodatkowy czujnik przekazuje do stacji pogodowej informacje o temperaturze zewnętrznej w stopniach Celsjusza (° C) lub Fahrenheita (° F) oraz o wilgotności.
- Na ekranie czujnika zewnętrznego wyświetlana jest temperatura, wilgotność, kanał komunikacji ze stacją pogodową, ikona komunikacji radiowej oraz ikona informująca o rozładowanym akumulatorze.



1. Pokaz
2. Wskaźnik LED
3. Wieszak
4. Przycisk parowania (TX)
5. Przycisk wyboru ° C / ° F
6. Selektor kanałów (1/2/3)
7. Komora baterii (2 baterie AAA)

Parowanie czujnika ze stacją pogodową

Między czujnikiem zewnętrznym a stacją pogodową dostępne są 3 kanały komunikacji radiowej.

8. Otwórz komorę baterii czujnika zewnętrznego.
9. Przełącz selektor kanałów [6] na jedną z 3 pozycji.
10. Przytrzymaj wciśnięty przycisk  na ekranie stacji pogodowej, aż pojawi się symbol  miga na ekranie czujnika zewnętrznego.
11. Naciśnij przycisk parowania [4] na czujniku zewnętrznym, aby wysłać sygnał radiowy do stacji pogodowej.
12. Jednostka wewnętrzna automatycznie wyświetli nowy kanał komunikacji. Jeśli jednak tak się nie stanie, możesz ręcznie zmienić numer kanału komunikacji. Kilkakrotnie naciśnij przycisk  aby przełączać się między 3 kanałami:  ,  ,  lub  (wyświetla 3 kanały w pętli w odstępach co 10 sekund).

Specyfikacja techniczna

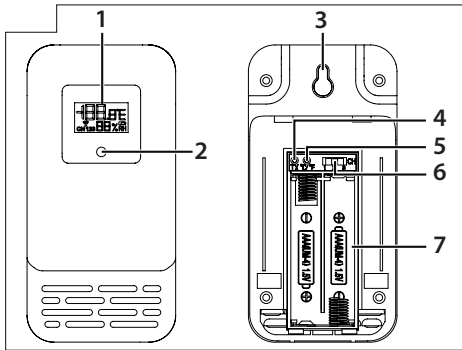
Zasilacz	2 baterie AAA 1,5 V
Zakres pomiaru temperatury	-40°C ~ +60°C/-40°F ~ +144°C
Rozdzielczość temperatury	0.1°C/0.1°F
Zakres pomiaru wilgotności	20% ~ 95%RH
Rozdzielczość wilgotności	1%
Częstotliwość transmisji	433MHz
Moc transmisji	10 mW
Odległość komunikacyjna	max. 50 m (w otwartym polu)
Klasa wodoodporności	IPX4 (bryzgoszczelny)

Uproszczona deklaracja zgodności UE

SC ONLINESHOP SRL oświadcza, że czujnik zewnętrzny do stacji pogodowej PNI MS500 jest zgodny z Dyrektywą RED 2014/53 / UE. Pełny tekst deklaracji zgodności UE jest dostępny pod następującym adresem internetowym:
<https://www.mypni.eu/products/7885/download/certifications>

Prezentare produs



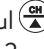




- Acest senzor de exterior poate fi folosit atat independent cat si impreuna cu statia meteo PNI MS500.
- Senzorul suplimentar transmite catre statia meteo temperatura de afara in grade Celsius (°C) sau Fahrenheit (°F) si informatii legate de umiditate.
- Pe ecranul senzorului de exterior sunt afisate temperatura, umiditatea, canalul de comunicare cu statia meteo, pictograma pentru comunicarea radio si pictograma care indica baterie descarcata.



1. Ecran
2. Indicator LED
3. Agatatoare
4. Buton de imperechere (TX)
5. Buton selectie °C/°F
6. Selector canal (1/2/3)
7. Compartiment baterii (2 baterii AAA)

Imperecherea cu statia meteo

Sunt disponibile 3 canale de comunicare radio intre senzorul de exterior si statia meteo.

1. Deschideti compartimentul pentru baterii al senzorului de exterior.
2. Schimbati selectorul de canal [6] pe una din cele 3 pozitii.
3. Tineti apasat butonul  de pe ecranul statiei meteo pana cand pe ecranul senzorului extern clipeste simbolul .
4. Apasati butonul de imperechere [4] de pe senzorul extern pentru a transmite un semnal radio catre statia meteo.
5. Unitatea de interior va afisa automat noul canal de comunicare. Daca totusi, acest lucru nu se intampla, puteti schimba manual numarul canalului de comunicare. Apasati in mod repetat butonul  pentru a schimba intre cele 3 canale: , ,  sau  (afiseaza in bucla cele 3 canale, la interval de 10 secunde).

Specificatii tehnice

Alimentare	2 x baterii AAA 1.5V
Interval masurare	-40°C ~ +60°C/-40°F ~ +144°C
Rezolutie temperatura	0.1°C/0.1°F
Interval masurare umiditate	20% ~ 95%RH
Rezolutie umiditate	1%
Frecventa comunicare radio	433MHz
Putere de transmisie	10 mW
Distanta de comunicare	maxim 50 m (in camp deschis)
Clasa de rezistenta la apa	IPX4 (stropiri cu apa)

Declaratie UE de conformitate simplificata

SC ONLINESHOP SRL declara ca **Senzor extern suplimentar pentru statie meteo PNI MS500** este in conformitate cu Directiva RED 2014/53/UE. Textul integral al declaratiei UE de conformitate este disponibil la urmatoarea adresa de internet:
<https://www.mypni.eu/products/7885/download/certifications>