



PNI SMART LOCK

Security cable with padlock/ Предпазен кабел с катинар/ Sicherheitskabel mit Vorhängeschloss/ Cable de seguridad con candado/ Câble de sécurité avec cadenas/ Biztonsági kábel lakattal/ Cavo di sicurezza con lucchetto/ Beveiligingskabel met hangslot/ Linka zabezpieczająca z kłódką/ Cablu securitate cu lacat

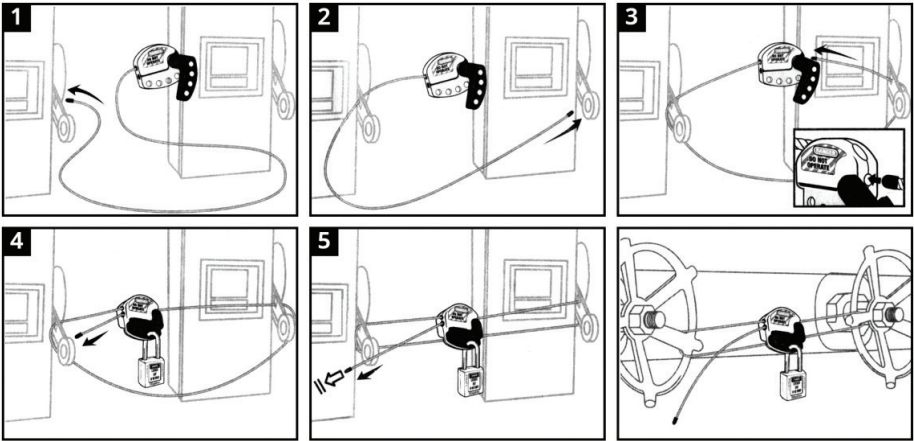


EN	User manual	2
BG	Ръководство за употреба	4
DE	Benutzerhandbuch	6
ES	Manual de usuario	8
FR	Manuel utilisateur	10
HU	Használati utasítás	12
IT	Manuale utente	14
NL	Handleiding	16
PL	Instrukcja obsługi	18
RO	Manual de utilizare	20

Security cable PNI Smart Lock, Technical specifications

- Locking unit housing material: Nylon
- Cable material: steel
- Cable diameter: 6 mm
- Cable length: 2 m
- Working temperature: $-40^{\circ}\text{C} \sim +100^{\circ}\text{C}$

Assembly instructions



1. Prepare the structure you are going to block.
2. Lower the lock lever perpendicular to its body.
3. Pass the end of the cable through the structure you want to secure.
4. Return and pass the same end of the cable through the hole on the blocker in the direction indicated by the arrow.
5. Turn the lock lever back to its original position until the holes of the lever align with the holes of the lock body.
6. While holding the lock with one hand, pull the cable with the other hand as much as possible to secure the fittings.
7. Pass the lock through the holes of the blocker. Block the lock.

Note: Pull the cable out of the blocker only with the lever open.

The padlock comes with factory default unlock code 0-0-0. Align the number 0 of the 3 wheels with the red line on the padlock to unlock. To lock, bring the padlock to the closed position and turn the 3 wheels randomly.

Change lock code

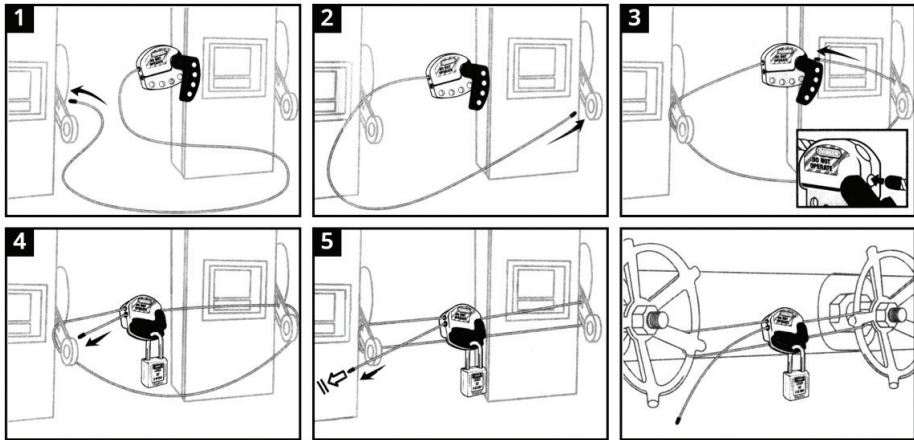
1. Unlocking the padlock: Adjust the 3 numeric wheels so that the digit zero (0) is collinear 0-0-0 with the red line on the padlock.
2. Pull the padlock ear vertically to open it and turn the ear 180 degrees counterclockwise.
3. Press shortly the ear of the padlock into lock body .
4. With the padlock ear pressed, change the 3 wheels to obtain another password, desired by you. Write down the password in a diary or special place for passwords to remember it in case you forget it.
5. Release the lock ear and turn it 180 degrees again to the original closed position. Rotate the 3 rollers to lock the padlock. The procedure is successful and in this way you have changed the password. Check the opening of the lock with the new password.

If you want to change the password again, repeat the steps above.

Защитен кабел PNI Smart Lock, Технически характеристики

- Материал на корпуса на заключващия блок: Найлон
- Материал кабел: стомана
- Диаметър кабел: 6 мм
- Дължина кабел: 2 м
- Работна температура: -40°C ~ +100°C

Инструкции за монтаж



1. Подгответе структурата, която ще блокирате.
2. Спуснете лоста за заключване на карабинера перпендикулярно върху тялото му.
3. Прекарайте края на кабела през конструкцията, която искате да обезопасите.
4. Върнете се и прекарайте края на кабела през отвора на карабинера по посока на стрелката.
5. Вдигнете отново лоста за заключване на карабинера, докато дупките от двете страни се припокриват.
6. С едната ръка задръжте карабинера, а с другата издърпайте кабела толкова дълго, колкото е необходимо, за да закрепите конструкцията, която искате да блокирате.
7. Прекарайте пръстена на катинара през един от отворите на карабинера.
8. Заклучете катинара.

забележка: Когато искате да отключите цялата система, извадете кабела от карабинера след като спуснете заключващия лост.

Катинарът се предлага с фабричен код за отключване по подразбиране 0-0-0. Подравнете числото 0 от трите колела с червената линия на катинара, за да отключите. За да заключите, поставете катинара в затворено положение и завъртете произволно 3-те колела.

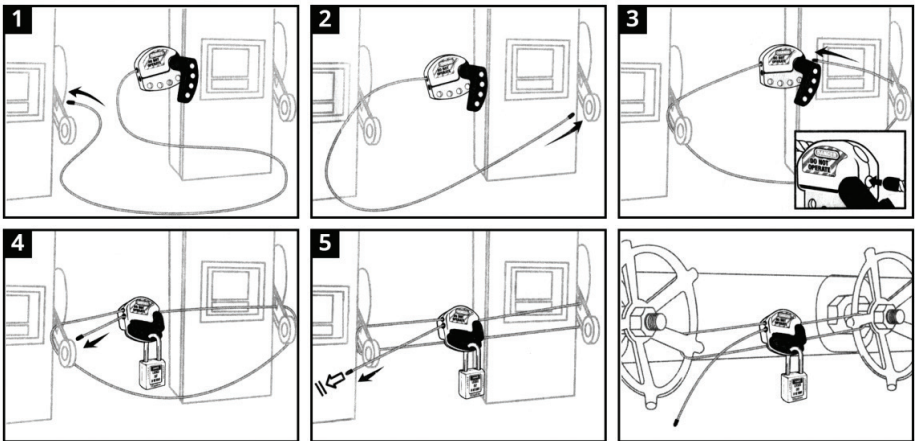
Променете кода за заключване

1. Отключване на катинара: Регулирайте 3-те цифрови колела така, че цифрата нула (0) да е колинеарна 0-0-0 с червената линия на катинара.
 2. Издърпайте вертикално ухото на катинара, за да го отворите и завъртете ухото на 180 градуса обратно на часовниковата стрелка.
 3. Натиснете за кратко ухото на катинара в тялото на ключалката.
 4. С натиснато ухо на катинара сменете трите колела, за да получите друга желана от вас парола. Запишете паролата в дневник или специално място за пароли, за да я запомните, в случай че я забравите.
 5. Освободете заключващото ухо и го завъртете отново на 180 градуса в първоначалното затворено положение. Завъртете 3-те ролки, за да заключите катинара. Процедурата е успешна и по този начин сте сменили паролата. Проверете отварянето на ключалката с новата парола.
- Ако искате отново да промените паролата, повторете стъпките по-горе.

Sicherheitskabel PNI Smart Lock, Technische Daten

- Gehäusematerial der Verriegelungseinheit: Nylon
- Kabelmaterial: Stahl
- Kabeldurchmesser: 6 mm
- Kabellänge: 2 m
- Arbeitstemperatur: -40°C ~ +100°C

Montageanleitungen



1. Bereiten Sie die Struktur vor, die Sie blockieren möchten.
2. Senken Sie den Verriegelungshebel senkrecht zu seinem Körper.
3. Führen Sie das Ende des Kabels durch die Struktur, die Sie sichern möchten.
4. Führen Sie das gleiche Ende des Kabels zurück und führen Sie es in der durch den Pfeil angegebenen Richtung durch das Loch am Blocker.
5. Drehen Sie den Verriegelungshebel zurück in seine ursprüngliche Position, bis die Löcher des Hebels mit den Löchern des Verriegelungskörpers übereinstimmen.
6. Während Sie das Schloss mit einer Hand halten, ziehen Sie mit der anderen Hand so weit wie möglich am Kabel, um die Anschlüsse zu sichern.
7. Führen Sie das Schloss durch die Löcher des Blockers. Blockieren Sie das Schloss.

Hinweis: Ziehen Sie das Kabel nur bei geöffnetem Hebel aus dem Blocker.

Das Vorhängeschloss wird mit dem werkseitigen Standard-Entsperrcode 0-0-0 geliefert. Richten Sie die Nummer 0 der 3 Räder an der roten Linie am Vorhängeschloss aus, um sie zu entriegeln. Bringen Sie zum Verriegeln das Vorhängeschloss in die geschlossene Position und drehen Sie die 3 Räder nach dem Zufallsprinzip.

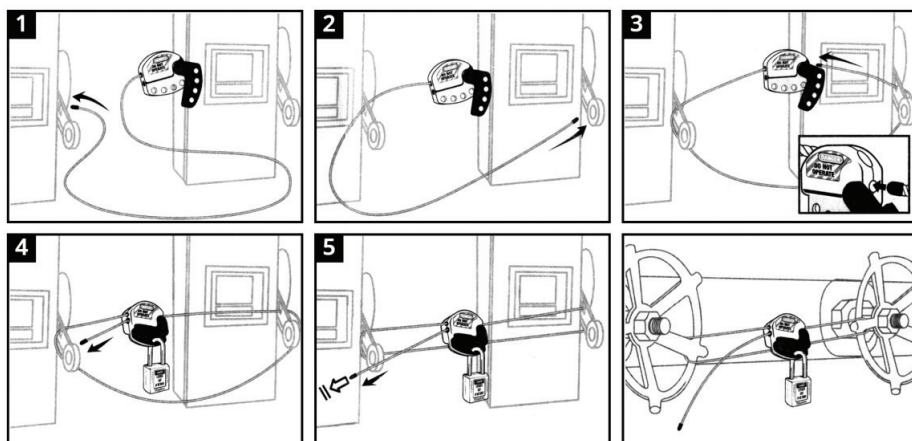
Sperrcode ändern

1. Entriegeln des Vorhängeschlosses: Stellen Sie die 3 numerischen Räder so ein, dass die Ziffer Null (0) mit der roten Linie auf dem Vorhängeschloss kollinear 0-0-0 ist.
 2. Ziehen Sie das Vorhängeschloss vertikal, um es zu öffnen, und drehen Sie das Ohr um 180 Grad gegen den Uhrzeigersinn.
 3. Drücken Sie kurz das Ohr des Vorhängeschlosses in den Verriegelungskörper.
 4. Wechseln Sie bei gedrücktem Vorhängeschloss die 3 Räder, um ein anderes von Ihnen gewünschtes Passwort zu erhalten. Notieren Sie das Passwort in einem Tagebuch oder an einem speziellen Ort, damit sich die Passwörter merken, falls Sie es vergessen.
 5. Lassen Sie das Verriegelungsohr los und drehen Sie es erneut um 180 Grad in die ursprünglich geschlossene Position. Drehen Sie die 3 Rollen, um das Vorhängeschloss zu verriegeln. Der Vorgang ist erfolgreich und auf diese Weise haben Sie das Passwort geändert. Überprüfen Sie die Öffnung des Schlosses mit dem neuen Passwort.
- Wenn Sie das Passwort erneut ändern möchten, wiederholen Sie die obigen Schritte.

Cable de seguridad PNI Smart Lock, Especificaciones técnicas

- Material de la carcasa de la unidad de bloqueo: nailon
- Material del cable: acero
- Diámetro del cable: 6 mm
- Longitud del cable: 2 m
- Temperatura de trabajo: $-40^{\circ}\text{C} \sim +100^{\circ}\text{C}$

Instrucciones de montaje



1. Prepara la estructura que vas a bloquear.
2. Baje la palanca de bloqueo del rifle perpendicular a su cuerpo.
3. Pase el extremo del cable a través de la estructura que desea asegurar.
4. Regrese y pase el extremo del cable a través del orificio del rifle en la dirección de la flecha.
5. Vuelva a levantar la palanca de bloqueo del rifle hasta que los orificios de ambos lados se superpongan.
6. Sostenga el rifle con una mano mientras tira del cable con la otra mano según sea necesario para asegurar la estructura que desea asegurar.
7. Pase el anillo del candado a través de uno de los orificios de la carabina.
8. Bloquear la cerradura.

Nota: Cuando desee desbloquear todo el sistema, retire el cable del rifle solo después de bajar la palanca de bloqueo.

El candado viene con el código de desbloqueo predeterminado de fábrica 0-0-0. Alinee el número 0 de las 3 ruedas con la línea roja del candado para desbloquear. Para bloquear, lleve el candado a la posición cerrada y gire las 3 ruedas al azar.

Cambiar el código de bloqueo

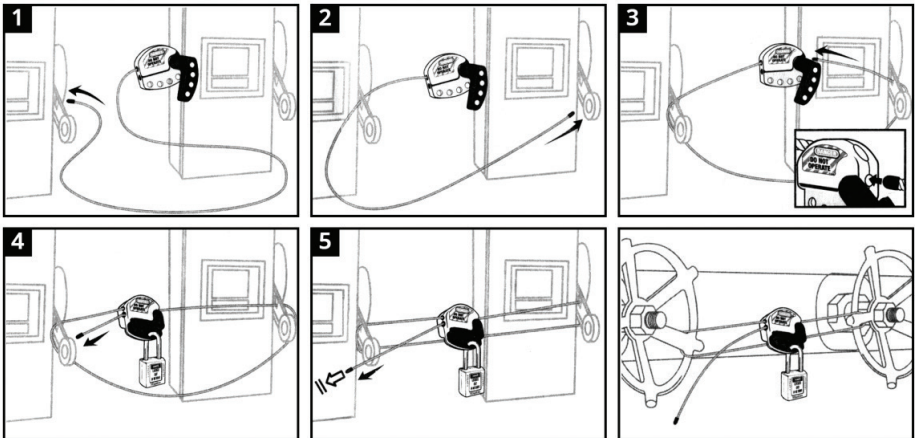
1. Desbloqueo del candado: Ajuste las 3 ruedas numéricas de modo que el dígito cero (0) sea colineal 0-0-0 con la línea roja del candado.
2. Tire verticalmente de la oreja del candado para abrirla y gírela 180 grados en sentido antihorario.
3. Presione brevemente la oreja del candado en el cuerpo de la cerradura.
4. Con la oreja del candado presionada, cambie las 3 ruedas para obtener otra contraseña, deseada por usted. Anote la contraseña en un diario o en un lugar especial para contraseñas para recordarla en caso de que la olvide.
5. Suelte la oreja de bloqueo y gírela 180 grados nuevamente hasta la posición cerrada original. Gire los 3 rodillos para bloquear el candado. El procedimiento es exitoso y de esta manera ha cambiado la contraseña. Compruebe la apertura de la cerradura con la nueva contraseña.

Si desea volver a cambiar la contraseña, repita los pasos anteriores.

Câble de sécurité PNI Smart Lock, Spécifications techniques

- Matériau du boîtier de l'unité de verrouillage: Nylon
- Matériau du câble : acier
- Diamètre du câble : 6 mm
- Longueur de câble : 2 m
- Température de fonctionnement : $-40^{\circ}\text{C} \sim +100^{\circ}\text{C}$

Instructions de montage



1. Installez la structure que vous allez bloquer.
2. Descendez le levier de verrouillage de la carabine perpendiculairement à son corps.
3. Faites passer l'extrémité du câble à travers la structure que vous souhaitez sécuriser.
4. Remettez et passez l'extrémité du câble dans le trou de la carabine dans le sens de la flèche.
5. Relevez le levier de verrouillage de la carabine jusqu'à ce que les trous des deux côtés se chevauchent.
6. Tenez la carabine d'une main tout en tirant sur le câble de l'autre main au besoin pour fixer la structure que vous souhaitez sécuriser.
7. Passez l'anneau de cadenas dans l'un des trous de la carabine.
8. Verrouillez le verrou.

Observation : lorsque vous souhaitez déverrouiller l'ensemble du système, ne retirez le câble de la carabine qu'après avoir abaissé le levier de verrouillage.

Le cadenas est livré avec le code de déverrouillage par défaut d'usine 0-0-0. Alignez le numéro 0 des 3 roues avec la ligne rouge du cadenas pour déverrouiller. Pour verrouiller, amenez le cadenas en position fermée et tournez les 3 roues au hasard.

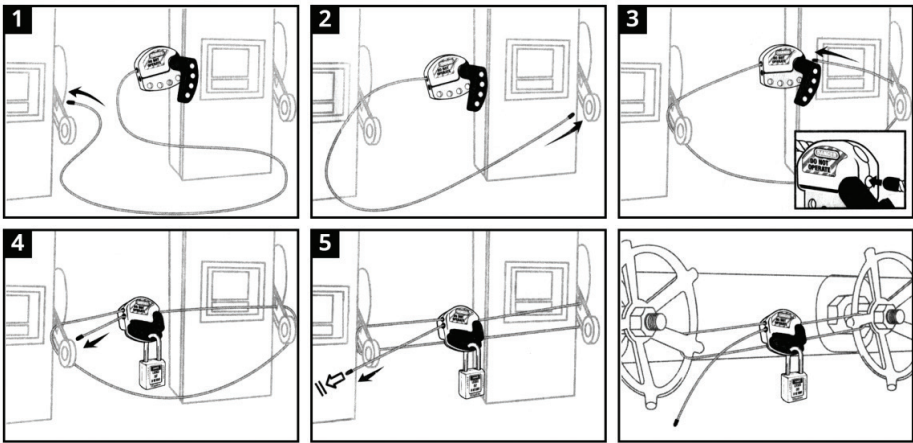
Changer le code de verrouillage

1. Déverrouillage du cadenas: Réglez les 3 roues numériques de sorte que le chiffre zéro (0) soit colinéaire 0-0-0 avec la ligne rouge sur le cadenas.
2. Tirez l'oreille du cadenas verticalement pour l'ouvrir et tournez l'oreille de 180 degrés dans le sens antihoraire.
3. Appuyez brièvement sur l'oreille du cadenas dans le corps de la serrure.
4. Avec l'oreille du cadenas enfoncée, changez les 3 roues pour obtenir un autre mot de passe que vous désirez. Notez le mot de passe dans un journal ou un endroit spécial pour les mots de passe afin de vous en souvenir au cas où vous l'oublieriez.
5. Relâchez l'oreille de verrouillage et tournez-la à nouveau de 180 degrés dans sa position fermée d'origine. Faites tourner les 3 rouleaux pour verrouiller le cadenas. La procédure est réussie et vous avez ainsi modifié le mot de passe. Vérifiez l'ouverture de la serrure avec le nouveau mot de passe. Si vous souhaitez modifier à nouveau le mot de passe, répétez les étapes ci-dessus.

Biztonsági kábel PNI Smart Lock, Műszaki adatok

- A záregység házának anyaga: nejlon
- Kábel anyaga: acél
- Kábel átmérője: 6 mm
- Kábel hossza: 2 m
- Üzemi hőmérséklet: -40°C ~ +100°C

Szerelési útmutató



1. Készítse elő a blokkolni kívánt szerkezetet.
2. Engedje le a karabiner rögzítőkarját merőlegesen ennek a testére.
3. Vezesse át a kábel végét a rögzíteni kívánt szerkezeten.
4. Térjen vissza és vezesse át a kábel végét a karabineren lévő nyíláson, a nyíl irányába.
5. Emelje vissza a karabiner rögzítőkarját, amíg a két oldalon lévő lyukak átfedik egymást.
6. Az egyik kezével fogja meg a karabinert, miközben a másikkal húzza a kábelt, amennyire szükséges a rögzíteni kívánt szerkezet biztosításához.
7. Vezesse át a lakat kengyelét az egyik karabiner lyukon.
8. Zárja le a lakatot.

Megjegyzés: Ha ki akarja oldani az egész rendszert, csak a rögzítőkar leengedése után távolítsa el a kábelt a karabinerből.

A lakat gyári alapértelmezett feloldókódjával 0-0-0. A feloldáshoz igazítsa a 3 kerék 0 számát a lakat piros vonalához. A reteszeléshez állítsa a lakatot zárt helyzetbe, és véletlenszerűen fordítsa el a 3 kereket.

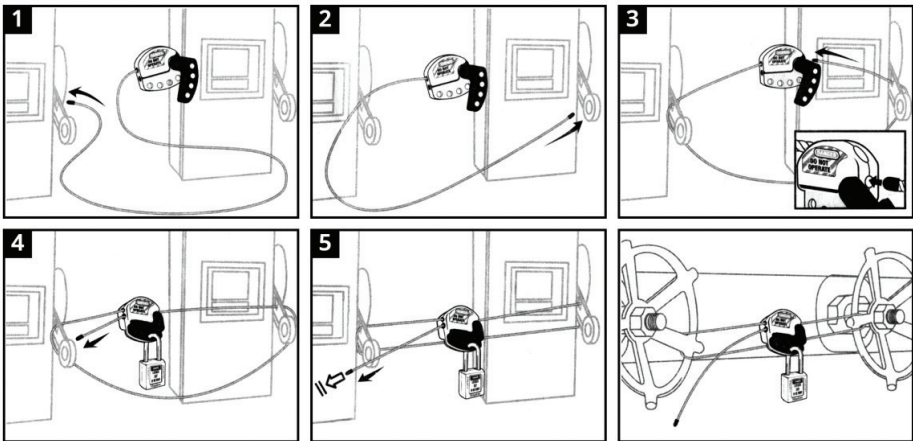
Változtassa meg a biztonsági kódot

1. A lakat feloldása: Állítsa be a 3 numerikus kereket úgy, hogy a nulla (0) számjegy 0-0-0 kollináris legyen a piros vonallal a lakaton.
2. Húzza függőlegesen a lakat fülét a kinyitásához, és fordítsa el a fület 180 fokkal az óramutató járásával ellentétes irányba.
3. Nyomja röviden a lakat fülét a zár testébe.
4. Nyomja meg a lakat fülét, cserélje ki a 3 kereket, hogy megszerezzen egy másik jelszót, amelyet Ön kíván. Írja le a jelszót egy naplóba vagy egy speciális helyre, ahol a jelszavak emlékezhetnek rá, ha elfelejtené.
5. Engedje el a zárfület, és fordítsa újra 180 fokkal az eredeti zárt helyzetbe. Forgassa el a 3 hengert a lakat rögzítéséhez. Az eljárás sikeres, és így megváltoztatta a jelszót. Ellenőrizze a zár kinyitását az új jelszóval. Ha újra meg akarja változtatni a jelszót, ismételje meg a fenti lépéseket.

Cavo di sicurezza PNI Smart Lock, Specifiche tecniche

- Materiale alloggiamento unità di blocco: Nylon
- Materiale cavo: acciaio
- Diametro cavo: 6 mm
- Lunghezza cavo: 2 m
- Temperatura di lavoro: $-40^{\circ}\text{C} \sim +100^{\circ}\text{C}$

Istruzioni di montaggio



1. Preparare la struttura che intende bloccare.
2. Abbassare la leva dell'unità di blocco perpendicolare al suo corpo.
3. Passare l'estremità del cavo attraverso la struttura che desidera fissare.
4. Ritornare e fare passare l'estremità del cavo attraverso uno dei fori dell'unità di blocco, in direzione della freccia.
5. Sollevare di nuovo la leva dell'unità di blocco finché i fori sui due lati non si sovrappongono.
6. Con una mano tenere l'unità di blocco, mentre con l'altra mano tirare il cavo per fissare la struttura che si vuole mettere in sicurezza.
7. Passare l'anello del lucchetto attraverso uno dell'unità di blocco.
8. Chiudere il lucchetto.

Nota: quando si desidera sbloccare l'intero sistema, rimuovere il cavo dall'unità di blocco solo dopo aver abbassato la leva di bloccaggio.

Il lucchetto viene fornito con il codice di sblocco predefinito di fabbrica 0-0-0. Allinea il numero 0 delle 3 ruote con la linea rossa sul lucchetto per sbloccare. Per bloccare, portare il lucchetto in posizione di chiusura e ruotare le 3 ruote in modo casuale.

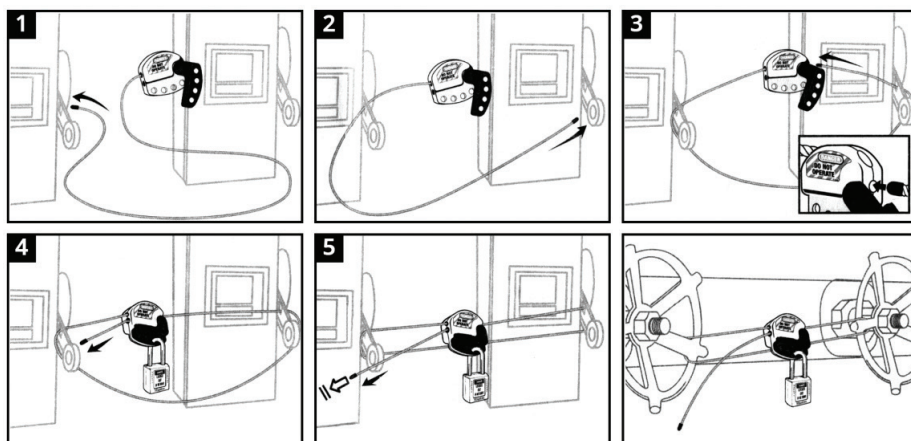
Cambia codice di blocco

1. Sblocco del lucchetto: regolare le 3 ruote numeriche in modo che la cifra zero (0) sia allineata 0-0-0 con la linea rossa sul lucchetto.
 2. Tirare verticalmente l'orecchio del lucchetto per aprirlo e ruotare l'orecchio di 180 gradi in senso antiorario.
 3. Premere brevemente l'orecchio del lucchetto nel corpo della serratura.
 4. Con l'orecchio del lucchetto premuto, cambiare le 3 ruote per ottenere un'altra password, desiderata da te. Annotare la password in un diario o in un posto speciale per le password per ricordarla nel caso in cui la si dimentichi.
 5. Rilasciare l'orecchio di blocco e ruotarlo di nuovo di 180 gradi nella posizione di chiusura originale. Ruotare i 3 rulli per bloccare il lucchetto. La procedura è andata a buon fine e in questo modo hai cambiato la password. Verificare l'apertura della serratura con la nuova password.
- Se desideri modificare nuovamente la password, ripeti i passaggi precedenti.

Beveiligingskabel PNI Smart Lock, Technische specificaties

- Materiaal behuizing vergrendelingseenheid: Nylon
- Kabelmateriaal: staal
- Kabeldiameter: 6 mm
- Kabellengte: 2 m
- TBedrijfstemperatuur: -40°C ~ +100°C

Montageaanwijzing



1. Bereid de structuur voor die je gaat blokkeren.
2. Laat de carbinevergrendelingshendel loodrecht op de carrosserie zakken.
3. Voer het uiteinde van de kabel door de structuur die u wilt beveiligen.
4. Draai je om en steek het uiteinde van de kabel door het gat op het geweer in de richting aangegeven door de pijl.
5. Til de karabijnvergrendelingshendel weer op totdat de gaten aan beide zijden elkaar overlappen.
6. Houd met de ene hand de karabijn vast terwijl u met de andere de kabel zo lang trekt als nodig is om de structuur vast te zetten die u wilt vastzetten.
7. Steek de borgring door een van de karabijn gaten.
8. Vergrendel het slot.

Let op: Wanneer u het hele systeem wilt ontgrendelen, verwijdert u de kabel pas van het geweer nadat u de vergrendelingshendel hebt laten zakken.

Het hangslot wordt geleverd met de standaard fabrieksontgrendelingscode 0-0-0. Lijn het nummer 0 van de 3 wielen uit met de rode lijn op het hangslot om te ontgrendelen. Om te vergrendelen, brengt u het hangslot in de gesloten positie en draait u de 3 wielen willekeurig.

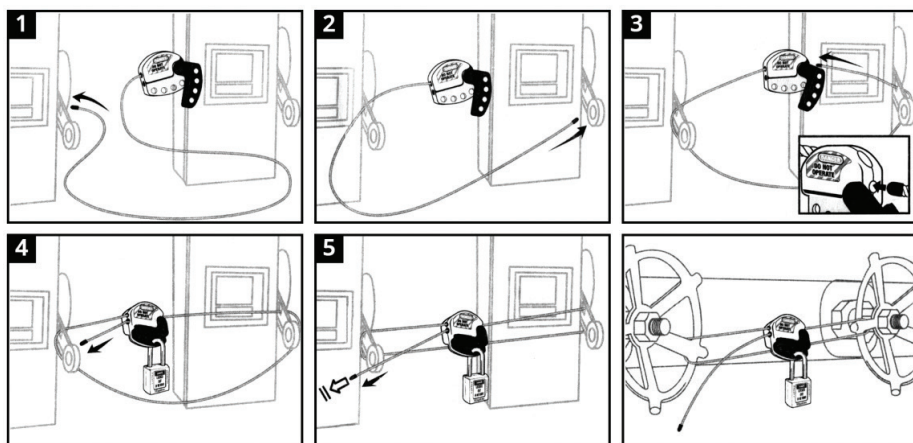
Verander de blokkeringscode

1. Het hangslot ontgrendelen: pas de 3 numerieke wielletjes aan zodat het cijfer nul (0) collineair 0-0-0 is met de rode lijn op het hangslot.
 2. Trek het oor met hangslot verticaal om het te openen en draai het oor 180 graden tegen de klok in.
 3. Druk het oor van het hangslot kort in het slot.
 4. Verwissel, met het oor van het hangslot ingedrukt, de 3 wielletjes om een ander door u gewenst wachtwoord te verkrijgen. Schrijf het wachtwoord op in een dagboek of een speciale plaats voor wachtwoorden om het te onthouden voor het geval u het vergeet.
 5. Laat het vergrendelingsoor los en draai het weer 180 graden naar de oorspronkelijke gesloten positie. Draai de 3 rollers om het hangslot te vergrendelen. De procedure is geslaagd en op deze manier heeft u het wachtwoord gewijzigd. Controleer de opening van het slot met het nieuwe wachtwoord.
- Herhaal de bovenstaande stappen als u het wachtwoord opnieuw wilt wijzigen.

Kabel zabezpieczający PNI Smart Lock, Dane techniczne

- Materiał obudowy modułu zamykającego: Nylon
- Materiał kabla: stal
- Średnica kabla: 6 mm
- Długość kabla: 2 m
- Zakres temperatur roboczych: $-40^{\circ}\text{C} \sim +100^{\circ}\text{C}$

Instrukcja montażu



1. Przygotuj elementy, które mają zostać zablokowane.
2. Opuść blokującą dźwignię ustawiając ją prostopadłe do korpusu karabińczyka.
3. Przeciągnij kabel przez elementy, które mają być zablokowane.
4. Wróć i wprowadź koniec kabla przez dziurę karabińczyka w kierunku wskazanego strzałką.
5. Podnieś blokującą dźwignię z powrotem na jej miejsce aż dziury z dwóch stron nakładają się na siebie.
6. Trzymaj karabińczyk jedną ręką podczas gdy drugą ręką ciągniesz za kabel aż będzie na tyle napięty, żeby zablokować elementy.
7. Przesuń ucho kłódki przez jedną z dziur karabińczyka.
8. Zamknij kłódkę.

Uwaga: Chcąc odblokować wszystkie elementy należy wyciągnąć kabel z karabińczyka wyłącznie po opuszczeniu dźwigni blokującej.

Kłódka jest dostarczana z domyślnym kodem odblokowania 0-0-0. Wyrównaj cyfrę 0 z 3 kół z czerwoną linią na kłódce, aby odblokować. Aby zablokować, ustaw kłódkę w pozycji zamkniętej i losowo obracaj 3 kółkami.

Zmień kod blokady

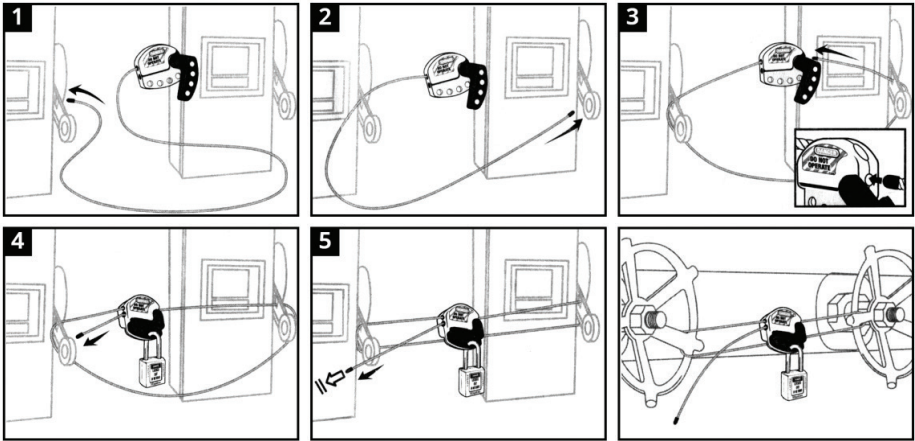
1. Odblokowanie kłódki: Ustaw 3 kółka numeryczne tak, aby cyfra zero (0) była współliniowa 0-0-0 z czerwoną linią na kłódce.
2. Pociągnij pionowo za ucho kłódki, aby je otworzyć i obróć ucho o 180 stopni w kierunku przeciwnym do ruchu wskazówek zegara.
3. Wciśnij krótko ucho kłódki do korpusu zamka.
4. Przy wciśniętym uchu kłódki, zmień 3 kółka, aby uzyskać inne hasło, które chcesz. Zapisz hasło w dzienniku lub w specjalnym miejscu na hasła, aby je zapamiętać na wypadek, gdybyś je zapomniał.
5. Zwolnij blokadę i obróć ją ponownie o 180 stopni do pierwotnie zamkniętej pozycji. Obróć 3 rolki, aby zablokować kłódkę. Procedura zakończyła się pomyślnie i w ten sposób zmieniłeś hasło. Sprawdź otwarcie zamka nowym hasłem.

Jeśli chcesz ponownie zmienić hasło, powtórz powyższe kroki.

Specificatii tehnice

- Material carcasa carabina: Nylon
- Material cablu: otel
- Diametru cablu: 6 mm
- Lungime cablu: 2 m
- Temperatura de lucru: $-40^{\circ}\text{C} \sim +100^{\circ}\text{C}$

Instructiuni de montaj



1. Pregatiti structura pe care urmeaza sa o blocati.
2. Coborati maneta de blocare a carabinei perpendicular pe corpul sau.
3. Treceti capatul cablului prin structura pe care doriti sa o securizati.
4. Reveniti si treceti capatul cablului prin gaura de pe carabina in sensul indicat de sageata.
5. Ridicati la loc maneta de blocare a carabinei pana cand gaurile de pe cele doua parti se suprapun.
6. Cu o mana tineti carabina in timp ce cu cealalta trageți de cablu atat cat este nevoie pentru a fixa structura pe care doriti sa o securizati.
7. Treceti inelul lacatului printr-una dintre gaurile carabinei.
8. Blocati lacatul.

Nota: Cand doriti sa deblocati intreg sistemul, scoateti cablul din carabina doar dupa ce ati coborat maneta de blocare.

Din fabrica, lacatul vine cu codul de deblocare **0-0-0**. Aliniati cifra 0 a celor 3 rotite cu linia rosie de pe lacat pentru deblocare lacat. Pentru blocare, aduceti lacatul in pozitia inchis si rotiti aleatoriu de cele 3 rotite.

Modificare cod de blocare lacat

1. Deblocare lacat: Reglati cele 3 rotite numerice astfel incat cifra zero (0) sa fie coliniara 0-0-0 cu linia rosie de pe lacat.
2. Trageti vertical de urechea lacatului pentru a-l deschide si rotiti urechea la 180 de grade in sens invers acelor de ceasornic.
3. Apasati urechea lacatului in corpul acestuia.
4. Cu urechea lacatului apasata, modificati cele 3 rotite pentru a obtine o alta parola, dorita de dumneavoastra. Notati parola intr-o agenda sau loc special pentru parole pentru a o tine minte in caz ca o uitati.
5. Eliberati urechea lacatului si rotiti-o din nou la 180 grade in pozitia originala de inchidere. Rotiti cele 3 role pentru a bloca lacatul. Procedura este reusita si in acest mod ati modificat parola. Verificati parola si deschiderea lacatului cu noua parola.

Daca doriti sa modificati din nou parola, repetati pasii de mai sus.