



PNI SafeHome PT141D



| | | |
|----|-------------------------------|----|
| EN | User manual | 2 |
| BG | Ръководство за употреба | 11 |
| DE | Benutzerhandbuch | 20 |
| ES | Manual de usuario | 29 |
| FR | Manuel utilisateur | 38 |
| HU | Használati utasítás | 47 |
| IT | Manuale utente | 56 |
| NL | Handleiding | 65 |
| PL | Instrukcja obsługi | 74 |
| RO | Manual de utilizare | 83 |



PNI SafeHome PT141D

Dimmable smart switch



User manual

Technical specifications

| | |
|---------------------|-----------------|
| Input voltage | 230V AC 50/60Hz |
| Maximum current | 1A |
| Maximum load | 400W |
| WiFi frequency | 2.4GHz |
| Emission power | 100mW |
| Working temperature | -26°C ~ +80°C |

Warnings

- The installation of the switch must only be carried out by a qualified electrician.
- To avoid short circuiting, turn off the mains before installing the switch.
- Connecting the switch requires zero and phase in the dose.
- Make sure you have a good signal to the WiFi

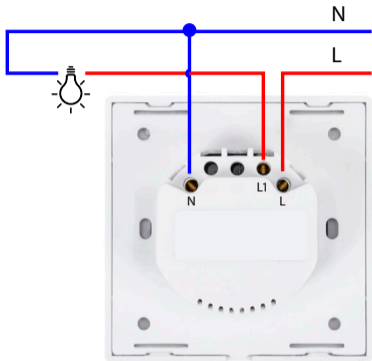
network. Obstacles such as concrete walls or metal materials could reduce the product's WiFi communication distance.

- In case of product failure, call a specialist service center.

Installation

1. Before installing the switch, turn off the mains.
2. Identify the line wire and the wire going to the light bulb (the load wire).
3. To connect the wires, follow the diagram below. Note: The threads in your dose may be different in color than those in the diagram.
4. After connecting the wires, secure the switch to the back box with the included screws. Note: The switch is compatible with back box with screws.
5. Restart the power supply.

Connection diagram



N - Neutral

L - Line

Tuya Smart application relay control

1. Download and install the Tuya Smart application on your smart phone. Search the app in the Google Play/ App Store or scan the QR code below:



Android



iOS

2. After installation, open the application, create an account and log in.
3. In your mobile phone, activate the WiFi function (2.4GHz), the GPS location function.
4. To add the relay to the application, click on the “+” icon in the upper right corner.
5. Turn off the light from the switch.
6. The “+” button on the switch flashes frequently, a sign

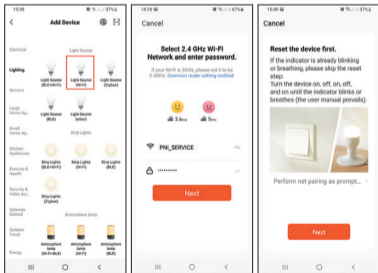
that it is in the setup state.

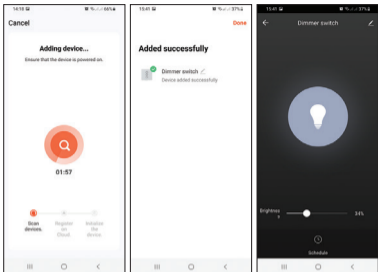
7. In the application select from the left menu Lighting - Light Source (WiFi)

8. Select the WiFi network you want to connect to and add the network password.

9. Click Next and wait for the application to find the switch.

10. After identifying your switch, press the Done button.





Simplified EU Declaration of Conformity

SC ONLINESHOP SRL declares that the PNI SafeHome PT141D dimmable smart touch switch is in accordance with RED Directive 2014/53/EU. The full text of the EU Declaration of Conformity is available at the following internet address:

<https://www.mypni.eu/products/8599/download/certifications>

CERTIFICATE OF QUALITY AND COMMERCIAL WARRANTY

The products identified in this certificate on the basis of the trade name and the unique S/N serial number have a commercial guarantee as follows:

The warranty period for individuals is 24 months from the date of delivery for defects in workmanship and materials.

The warranty period for legal entities is 12 months from the date of delivery for manufacturing and material defects.

The warranty period is calculated from the date of invoicing of each product.

The average duration of use of the product is 48 months, provided that the installation and operating instructions that accompany the product are followed.

The commercial guarantee does not affect the consumer's rights provided by the applicable legislation in force, respectively the Emergency Ordinance 140/28.12.2021 on certain aspects regarding the contracts of sale of goods, OG 21/1992 on consumer protection with subsequent amendments and completions and Law 296/2004 on the Consumer Code as subsequently amended and supplemented.

Download the warranty certificate:





PNI SafeHome PT141D

Димируем интелигентен превключвател



Ръководство за употреба

Технически спецификации

| | |
|------------------------|-----------------|
| Входен волтаж | 230V AC 50/60Hz |
| Максимален ток | 1A |
| Максимално натоварване | 400W |
| WiFi честота | 2.4GHz |
| Емисионна мощност | 100mW |
| Работна температура | -26°C ~ +80°C |

Предупреждения

- Монтажът на превключвателя трябва да се извършва само от квалифициран електротехник.
- За да избегнете късо съединение, изключете електрическата мрежа, преди да инсталирате превключвателя.

- Свързването на превключвателя изисква нула и фаза в дозата.
- Уверете се, че имате добър сигнал към WiFi мрежата. Препятствия като бетонни стени или метални материали могат да намалят разстоянието за WiFi комуникация на продукта.
- В случай на повреда на продукта, обадете се в специализиран сервизен център.

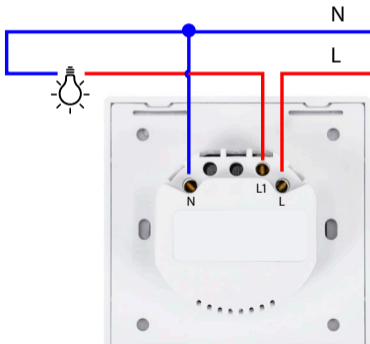
Инсталация

1. Преди да инсталирате превключвателя, изключете електрическата мрежа.
2. Идентифицирайте проводника и проводника, който отива към крушката (проводника за натоварване).
3. За да свържете проводниците, следвайте диаграмата по-долу. Забележка: Конците във вашата доза може да са различни по цвят от тези на диаграмата.
4. След като свържете проводниците, закрепете

превключвателя към задната кутия с включените винтове. **Забележка:** Превключвателят е съвместим със задна кутия с винтове.

5. Рестартирайте захранването

Схема на свързване



Управление на релето на приложението TuYa Smart

1. Изтеглете и инсталирайте приложението TuYa Smart на вашия смарт телефон. Потърсете приложението в Google Play/App Store или сканирайте QR кода по-долу:



Android



iOS

2. След инсталиране отворете приложението, създайте акаунт и влезте.
3. В мобилния си телефон активирайте функцията WiFi (2.4GHz), функцията за GPS местоположение.
4. За да добавите релето към приложението, щракнете върху иконата “+” в горния десен ъгъл.
5. Изключете светлината от ключа.
6. Бутонът “+” на превключвателя мига често,

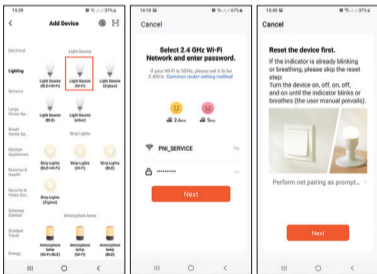
знак, че е в състояние на настройка.

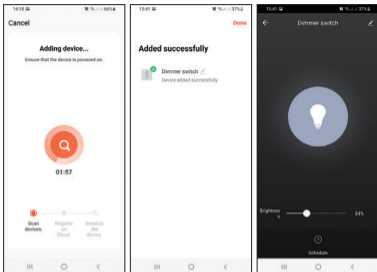
7. В приложението изберете от лявото меню Осветление - Източник на светлина (WiFi)

8. Изберете WiFi мрежата, към която искате да се свържете, и добавете паролата за мрежата.

9. Щракнете върху Напред и изчакайте приложението да намери превключвателя.

10. След като идентифицирате своя превключвател, натиснете бутона Готово.





Опростена ЕС декларация за съответствие

SC ONLINESHOP SRL декларира, че интелигентният сензорен превключвател PNI SafeHome PT141D с димиране е в съответствие с RED Директива 2014/53/ЕС. Пълният текст на ЕС декларацията за съответствие е достъпен на следния интернет адрес:

<https://www.mypni.eu/products/8599/download/certifications>

СЕРТИФИКАТ ЗА КАЧЕСТВО И ТЪРГОВСКА ГАРАНЦИЯ

Продуктите, идентифицирани в този сертификат въз основа на търговското наименование и уникалния сериен номер S/N, имат търговска гаранция, както следва:

Гаранционният срок за физически лица е 24 месеца от датата на доставка за дефекти в изработката и материалите.

Гаранционният срок за юридически лица е 12 месеца от датата на доставка за производствени и материални дефекти.

Гаранционният срок се изчислява от датата на фактуриране на всеки продукт.

Средната продължителност на употреба на продукта е 48 месеца, при условие че се спазват инструкциите за монтаж и експлоатация, които придружават продукта.

Търговската гаранция не засяга правата на потребителя, предвидени от действащото действащо законодателство, респективно Спешна Наредба 140/28.12.2021 г. за определени аспекти по отношение на договорите за продажба на стоки, ДВ 21/1992 г. за защита на потребителите с последващи изменения и допълнения и

Закон 296/2004 за Потребителския кодекс с последващите изменения и допълнения.

Изтеглете гаранционния сертификат:





PNI SafeHome PT141D

Dimmbarer intelligenter Schalter



Benutzerhandbuch

Technische Spezifikationen

| | |
|-------------------|-----------------|
| Eingangsspannung | 230V AC 50/60Hz |
| Maximaler Strom | 1A |
| Maximale Last | 400W |
| WiFi-Frequenz | 2.4GHz |
| Emissionsleistung | 100mW |
| Arbeitstemperatur | -26°C ~ +80°C |

Warnungen

- Die Installation des Schalters darf nur von einer Elektrofachkraft durchgeführt werden.
- Um Kurzschlüsse zu vermeiden, schalten Sie die Stromversorgung aus, bevor Sie den Schalter installieren.
- Das Anschließen des Schalters erfordert Null und Phase in der Dosis.

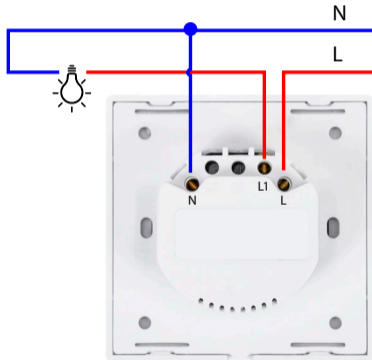
- Stellen Sie sicher, dass Sie ein gutes Signal zum WLAN-Netzwerk haben. Hindernisse wie Betonwände oder Metallmaterialien können die WLAN-Kommunikationsreichweite des Produkts verringern.
- Rufen Sie im Falle eines Produktausfalls ein spezialisiertes Servicecenter an.

Installation

1. Schalten Sie vor der Installation des Schalters die Stromversorgung aus.
2. Identifizieren Sie den Leitungsdraht und den Draht, der zur Glühbirne führt (der Lastdraht).
3. Um die Drähte anzuschließen, folgen Sie dem Diagramm unten. Hinweis: Die Fäden in Ihrer Dosis können sich farblich von denen in der Abbildung unterscheiden.
4. Nachdem Sie die Kabel angeschlossen haben, befestigen Sie den Schalter mit den mitgelieferten Schrauben an der Backbox. Hinweis: Der Schalter ist
22 - Benutzerhandbuch

kompatibel mit Back-Box mit Schrauben.
5. Starten Sie die Stromversorgung neu.

Schaltplan



Tuya Smart-Anwendungsrelaissteuerung

1. Laden Sie die Tuya Smart-Anwendung herunter und installieren Sie sie auf Ihrem Smartphone. Suchen Sie die App im Google Play/App Store oder scannen Sie den folgenden QR-Code:



Android



iOS

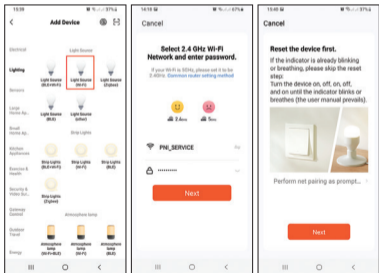
2. Öffnen Sie nach der Installation die Anwendung, erstellen Sie ein Konto und melden Sie sich an.
3. Aktivieren Sie in Ihrem Mobiltelefon die WiFi-Funktion (2,4 GHz), die GPS-Ortungsfunktion.
4. Um das Relais zur Anwendung hinzuzufügen, klicken Sie auf das „+“-Symbol in der oberen rechten Ecke.
5. Schalten Sie das Licht vom Schalter aus.
6. Die „+“-Taste am Schalter blinkt häufig, ein Zeichen dafür, dass er sich im Setup-Zustand befindet.

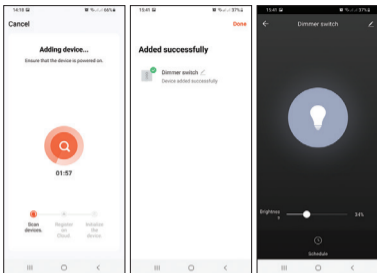
7. Wählen Sie in der Anwendung aus dem linken Menü Beleuchtung - Lichtquelle (WiFi)

8. Wählen Sie das WLAN-Netzwerk aus, mit dem Sie sich verbinden möchten, und fügen Sie das Netzwerkennwort hinzu.

9. Klicken Sie auf Weiter und warten Sie, bis die Anwendung den Schalter gefunden hat.

10. Nachdem Sie Ihren Switch identifiziert haben, drücken Sie die Schaltfläche Fertig.





Vereinfachte EU-Konformitätserklärung

SC ONLINESHOP SRL erklärt, dass der dimmbare Smart-Touch-Schalter PNI SafeHome PT141D der RED-Richtlinie 2014/53/EU entspricht. Der vollständige Text der EU-Konformitätserklärung ist unter folgender Internetadresse abrufbar:

<https://www.mypni.eu/products/8599/download/certifications>

QUALITÄTSZERTIFIKAT UND KOMMERZIELLE GARANTIE

Die in diesem Zertifikat anhand des Handelsnamens und der eindeutigen S/N-Seriennummer identifizierten Produkte haben eine kommerzielle Garantie wie folgt:

Die Gewährleistungsfrist für natürliche Personen beträgt 24 Monate ab Lieferdatum für Verarbeitungs- und Materialfehler.

Die Gewährleistungsfrist für juristische Personen beträgt 12 Monate ab Lieferdatum für Fabrikations- und Materialfehler.

Die Garantiezeit wird ab dem Datum der Rechnungsstellung für jedes Produkt berechnet.

Die durchschnittliche Nutzungsdauer des Produkts beträgt 48 Monate, sofern die dem Produkt beiliegende Montage- und Bedienungsanleitung befolgt wird.

Die gewerbliche Garantie berührt nicht die Rechte des Verbrauchers, die durch die geltenden Rechtsvorschriften bzw. die Notstandsverordnung 140/28.12.2021 zu bestimmten Aspekten des Kaufvertrags über Waren, OG 21/1992 zum Verbraucherschutz mit späteren Änderungen und Ergänzungen und vorgesehen sind Gesetz 296/2004 über das Verbrauchergesetzbuch in der später geänderten und ergänzten Fassung.

Laden Sie das Garantiezertifikat herunter:





PNI SafeHome PT141D

Interruptor inteligente regulable



Manual de usuario

Especificaciones técnicas

| | |
|------------------------|-----------------|
| Voltaje de entrada | 230V AC 50/60Hz |
| Corriente máxima | 1A |
| Carga máxima | 400W |
| frecuencia WiFi | 2.4GHz |
| Potencia de emisión | 100mW |
| Temperatura de trabajo | -26°C ~ +80°C |

Advertencias

- La instalación del interruptor solo debe ser realizada por un electricista calificado.
- Para evitar cortocircuitos, desconecte la alimentación antes de instalar el interruptor.
- Conectar el interruptor requiere cero y fase en la dosis.
- Asegúrese de tener una buena señal en la red

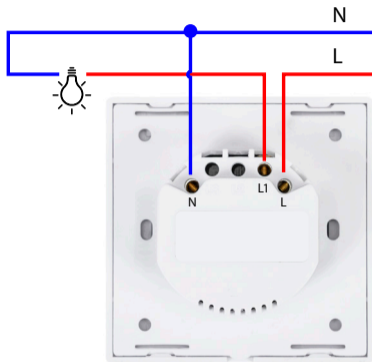
WiFi. Obstáculos como paredes de hormigón o materiales metálicos podrían reducir la distancia de comunicación WiFi del producto.

- En caso de falla del producto, llame a un centro de servicio especializado.

Instalación

1. Antes de instalar el interruptor, apague la red eléctrica.
2. Identifique el cable de línea y el cable que va a la bombilla (el cable de carga).
3. Para conectar los cables, siga el diagrama a continuación. Nota: Los hilos de su dosis pueden tener un color diferente al del diagrama.
4. Después de conectar los cables, asegure el interruptor a la caja trasera con los tornillos incluidos. Nota: El interruptor es compatible con caja trasera con tornillos.
5. Reinicie la fuente de alimentación.

Diagrama de conexión



N - Neutral

L - Line

Control de relé de aplicación inteligente Tuya

1. Descargue e instale la aplicación Tuya Smart en su teléfono inteligente. Busque la aplicación en Google Play/App Store o escanee el código QR a continuación:



Android



iOS

2. Después de la instalación, abra la aplicación, cree una cuenta e inicie sesión.
3. En su teléfono móvil, active la función WiFi (2,4 GHz), la función de localización GPS.
4. Para agregar el relé a la aplicación, haga clic en el icono “+” en la esquina superior derecha.
5. Apague la luz del interruptor.
6. El botón “+” en el interruptor parpadea con frecuencia,

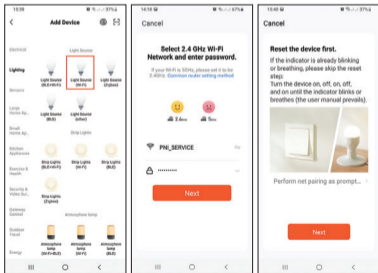
una señal de que está en el estado de configuración.

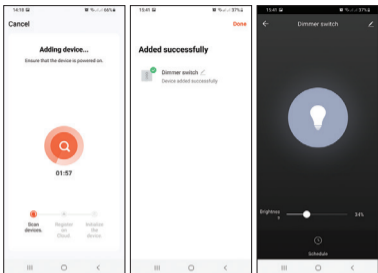
7. En la aplicación, seleccione en el menú de la izquierda Iluminación - Fuente de luz (WiFi)

8. Seleccione la red WiFi a la que desea conectarse y agregue la contraseña de la red.

9. Haga clic en Siguiente y espere a que la aplicación encuentre el interruptor.

10. Después de identificar su interruptor, presione el botón Listo.





Declaración de conformidad de la UE simplificada

SC ONLINESHOP SRL declara que el interruptor táctil inteligente regulable PNI SafeHome PT141D cumple con la Directiva RED 2014/53/EU. El texto completo de la Declaración de conformidad de la UE está disponible en la siguiente dirección de Internet:
<https://www.mypni.eu/products/8599/download/certifications>

CERTIFICADO DE CALIDAD Y GARANTÍA COMERCIAL

Los productos identificados en este certificado sobre la base del nombre comercial y el número de serie único S/N tienen una garantía comercial de la siguiente manera:

El período de garantía para particulares es de 24 meses a partir de la fecha de entrega por defectos de fabricación y materiales.

El período de garantía para personas jurídicas es de 12 meses a partir de la fecha de entrega por defectos de fabricación y materiales.

El período de garantía se calcula a partir de la fecha de facturación de cada producto.

La duración media de uso del producto es de 48 meses, siempre que se sigan las instrucciones de instalación y funcionamiento que acompañan al producto.

La garantía comercial no afecta a los derechos del consumidor previstos por la legislación vigente aplicable, respectivamente la Ordenanza de Urgencia 140/28.12.2021 sobre determinados aspectos relativos a los contratos de compraventa de bienes, la OG 21/1992 sobre protección del consumidor con sus posteriores modificaciones y complementos y Ley 296/2004, del Código de Consumo, y sus modificaciones y adiciones

posteriores.

Descarga el certificado de garantía:





PNI SafeHome PT141D

Interrupteur intelligent à intensité variable



Manuel de l'utilisateur

Spécifications techniques

| | |
|-------------------------------|-----------------|
| Tension d'entrée | 230V AC 50/60Hz |
| Courant maximal | 1A |
| Charge maximale | 400W |
| Fréquence Wi-Fi | 2.4GHz |
| Puissance d'émission | 100mW |
| Température de fonctionnement | -26°C ~ +80°C |

Avertissements

- L'installation de l'interrupteur ne doit être effectuée que par un électricien qualifié.
- Pour éviter les courts-circuits, coupez l'alimentation secteur avant d'installer l'interrupteur.
- La connexion de l'interrupteur nécessite zéro et

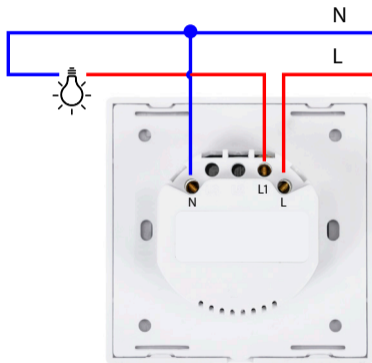
- phase dans la dose.
- Assurez-vous d'avoir un bon signal sur le réseau Wi-Fi. Des obstacles tels que des murs en béton ou des matériaux métalliques peuvent réduire la distance de communication WiFi du produit.
 - En cas de panne du produit, appelez un centre de service spécialisé

Installation

1. Avant d'installer l'interrupteur, coupez l'alimentation secteur.
2. Identifiez le fil de ligne et le fil allant à l'ampoule (le fil de charge).
3. Pour connecter les fils, suivez le schéma ci-dessous. Remarque : Les fils de votre dose peuvent être de couleur différente de ceux du diagramme.
4. Après avoir connecté les fils, fixez le commutateur au boîtier arrière avec les vis fournies. Remarque : Le commutateur est compatible avec le boîtier arrière avec vis.

5. Redémarrez l'alimentation.

Diagramme de connexion



N - Neutral

L - Line

Contrôle de relais d'application Tuya Smart

1. Téléchargez et installez l'application Tuya Smart sur votre smartphone. Recherchez l'application dans Google Play/App Store ou scannez le code QR ci-dessous :



Android



iOS

2. Après l'installation, ouvrez l'application, créez un compte et connectez-vous.
3. Dans votre téléphone portable, activez la fonction WiFi (2,4 GHz), la fonction de localisation GPS.
4. Pour ajouter le relais à l'application, cliquez sur l'icône « + » dans le coin supérieur droit.
5. Éteignez la lumière de l'interrupteur.
6. Le bouton «+» du commutateur clignote fréquemment,

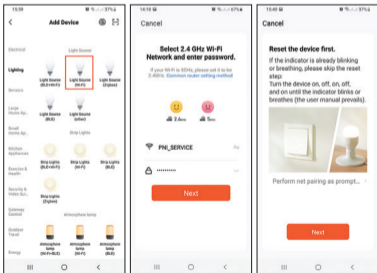
signe qu'il est dans l'état de configuration.

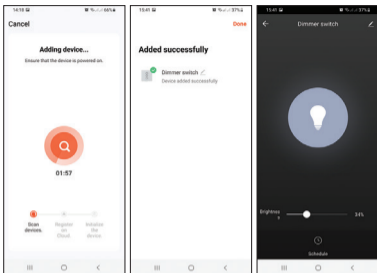
7. Dans l'application, sélectionnez dans le menu de gauche Éclairage - Source lumineuse (WiFi)

8. Sélectionnez le réseau Wi-Fi auquel vous souhaitez vous connecter et ajoutez le mot de passe du réseau.

9. Cliquez sur Suivant et attendez que l'application trouve le commutateur.

10. Après avoir identifié votre commutateur, appuyez sur le bouton Terminé.





Déclaration de conformité UE simplifiée

SC ONLINESHOP SRL déclare que l'interrupteur tactile intelligent dimmable PNI SafeHome PT141D est conforme à la directive RED 2014/53/EU. Le texte complet de la déclaration de conformité UE est disponible à l'adresse Internet suivante :
<https://www.mypni.eu/products/8599/download/certifications>

CERTIFICAT DE QUALITÉ ET GARANTIE COMMERCIALE

Les produits identifiés dans ce certificat sur la base du nom commercial et du numéro de série S/N unique bénéficient d'une garantie commerciale comme suit :

La période de garantie pour les particuliers est de 24 mois à compter de la date de livraison pour les défauts de fabrication et de matériaux.

La période de garantie pour les personnes morales est de 12 mois à compter de la date de livraison pour les défauts de fabrication et de matériel.

La période de garantie est calculée à partir de la date de facturation de chaque produit.

La durée moyenne d'utilisation du produit est de 48 mois, à condition de respecter la notice d'installation et d'utilisation qui accompagne le produit.

La garantie commerciale n'affecte pas les droits du consommateur prévus par la législation applicable en vigueur, respectivement l'Ordonnance d'urgence 140/28.12.2021 sur certains aspects concernant les contrats de vente de biens, OG 21/1992 sur la protection des consommateurs avec modifications et compléments ultérieurs et Loi 296/2004 sur le Code de la consommation, telle que modifiée et complétée ultérieurement.

Téléchargez le certificat de garantie :





PNI SafeHome PT141D

Használati utasítás



Használati utasítás

Műszaki adatok

| | |
|------------------------|-----------------|
| Bemeneti feszültség | 230V AC 50/60Hz |
| Maximális áramerősség | 1A |
| Maximum töltés | 400W |
| WiFi frekvencia | 2.4GHz |
| Emissziós teljesítmény | 100mW |
| Üzemhőmérséklet | -26°C ~ +80°C |

Figyelmeztetések

- A kapcsoló beszerelését csak szakképzett villanyszerelő végezheti.
- A rövidzárlat elkerülése érdekében a kapcsoló felszerelése előtt kapcsolja ki a hálózatot.
- A kapcsoló csatlakoztatásához nulla és fázis szükséges.
- Győződjön meg arról, hogy jó jel van a WiFi

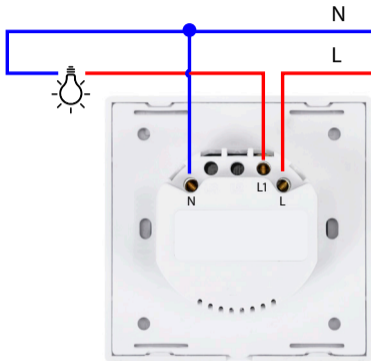
hálózatához. Akadályok, például betonfalak vagy fémanyagok csökkenthetik a termék WiFi kommunikációs távolságát.

- A termék meghibásodása esetén hívjon szakszervizt.

Telepítés

1. A kapcsoló felszerelése előtt kapcsolja ki a hálózatot.
2. Határozza meg a vezeték vezetékét és az izzóhoz vezető vezetékét (a terhelési vezetékét).
3. A vezetékek csatlakoztatásához kövesse az alábbi diagramot. Megjegyzés: Az adagban lévő szálak színe eltérhet a diagramon szereplőktől.
4. A vezetékek csatlakoztatása után rögzítse a kapcsolót a hátsó dobozhoz a mellékelt csavarokkal. Megjegyzés: A kapcsoló kompatibilis a csavarokkal ellátott hátsó dobozzal.
5. Indítsa újra a tápegységet.

Csatlakozási rajz



N - Neutral

L - Line

Tuya Smart alkalmazás relé vezérlés

1. Töltse le és telepítse okostelefonjára a Tuya Smart alkalmazást. Keressen az alkalmazásban a Google Play/ App Store áruházban, vagy olvassa be az alábbi QR-kódot:



Android



iOS

2. A telepítés után nyissa meg az alkalmazást, hozzon létre egy fiókot és jelentkezzen be.
3. Mobiltelefonján aktiválja a WiFi funkciót (2,4 GHz), a GPS helymeghatározás funkciót.
4. A relé alkalmazáshoz való hozzáadásához kattintson a jobb felső sarokban található „+” ikonra.
5. Kapcsolja le a lámpát a kapcsolóról.
6. A kapcsolón lévő „+” gomb gyakran villog, jelezve,

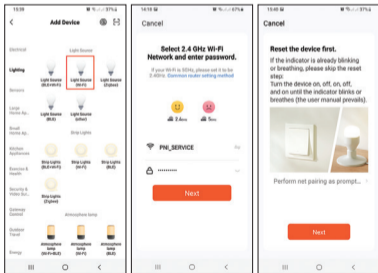
hogy a kapcsoló beállított állapotban van.

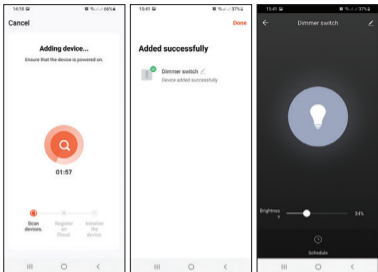
7. Az alkalmazásban válassza ki a bal oldali menüből a Világítás - Fényforrás (WiFi) lehetőséget.

8. Válassza ki a WiFi hálózatot, amelyhez csatlakozni szeretne, és adja meg a hálózati jelszót.

9. Kattintson a Tovább gombra, és várja meg, amíg az alkalmazás megtalálja a kapcsolót.

10. A kapcsoló azonosítása után nyomja meg a Kész gombot.





Egyszerűsített EU-megfelelőségi nyilatkozat

Az SC ONLINESHOP SRL kijelenti, hogy a PNI SafeHome PT141D szabályozható intelligens érintéskapcsoló megfelel a 2014/53/EU RED irányelvnek. Az EU-megfelelőségi nyilatkozat teljes szövege a következő internetes címen érhető el:

<https://www.mypni.eu/products/8599/download/certifications>

MINŐSÉGI TANÚSÍTVÁNY ÉS KERESKEDELMI GARANCIA

Az ebben a tanúsítványban a kereskedelmi név és az egyedi S/N sorozatszám alapján azonosított termékekre a következő kereskedelmi garancia vonatkozik:

A gyártási és anyaghibákra vonatkozó garanciális időszak magánszemélyek esetében a szállítás időpontjától számított 24 hónap.

A jótállási idő jogi személyek esetében a szállítástól számított 12 hónap gyártási és anyaghibák esetén.

A jótállási idő az egyes termékek számlázási dátumától számítandó.

A termék átlagos használati ideje 48 hónap, feltéve, hogy betartják a termékhez mellékelte szerelési és kezelési útmutatót.

A kereskedelmi jótállás nem érinti a fogyasztónak a hatályos hatályos jogszabályok, illetve az áruk adásvételi szerződéseinek egyes szempontjairól szóló 140/2021.12.28. számú sürgősségi rendelet, a fogyasztóvédelemről szóló OG 21/1992 utólagos módosításokkal és kiegészítésekkel, ill. A fogyasztóvédelmi törvénykönyvről szóló 296/2004. törvény a későbbi módosításokkal és kiegészítéssel.

Töltse le a jótállási jegyet:





PNI SafeHome PT141D

Interruttore intelligente dimmerabile



Manuale d'uso

Specifiche tecniche

| | |
|-----------------------|-----------------|
| Tensione di ingresso | 230V AC 50/60Hz |
| Corrente massima | 1A |
| Carico massimo | 400W |
| Frequenza Wi-Fi | 2.4GHz |
| Potenza di emissione | 100mW |
| Temperatura di lavoro | -26°C ~ +80°C |

Avvertenze

- L'installazione dell'interruttore deve essere eseguita solo da un elettricista qualificato.
- Per evitare cortocircuiti, spegnere l'alimentazione prima di installare l'interruttore.
- Il collegamento dell'interruttore richiede zero e fase nella dose.
- Assicurati di avere un buon segnale alla rete

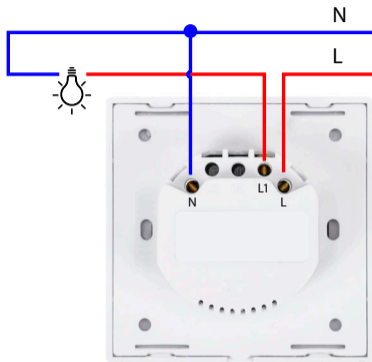
WiFi. Ostacoli come muri di cemento o materiali metallici potrebbero ridurre la distanza di comunicazione Wi-Fi del prodotto.

- In caso di guasto del prodotto, chiamare un centro di assistenza specializzato.

Installazione

1. Prima di installare l'interruttore, spegnere l'alimentazione.
2. Identificare il filo di linea e il filo che va alla lampadina (il filo di carico).
3. Per collegare i cavi, seguire lo schema seguente. Nota: i fili della dose potrebbero essere di colore diverso da quelli nel diagramma.
4. Dopo aver collegato i cavi, fissare l'interruttore alla scatola posteriore con le viti incluse. Nota: l'interruttore è compatibile con la scatola posteriore con viti.
5. Riavviare l'alimentazione.

Schema di collegamento



N - Neutral

L - Line

Controllo del relè dell'applicazione Tuya Smart

1. Scarica e installa l'applicazione Tuya Smart sul tuo smartphone. Cerca l'app in Google Play/App Store o scansiona il codice QR qui sotto:



Android



iOS

2. Dopo l'installazione, apri l'applicazione, crea un account e accedi.

3. Nel tuo cellulare, attiva la funzione WiFi (2,4 GHz), la funzione di localizzazione GPS.

4. Per aggiungere il relè all'applicazione, fare clic sull'icona "+" nell'angolo in alto a destra.

5. Spegner la luce dall'interruttore.

6. Il pulsante "+" sull'interruttore lampeggia frequentemente, un segno che è nello stato di

60 - Manuale d'uso

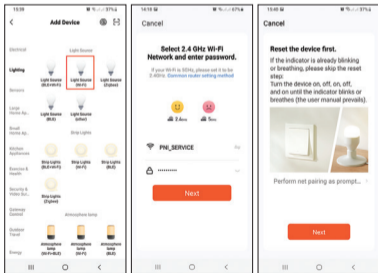
configurazione.

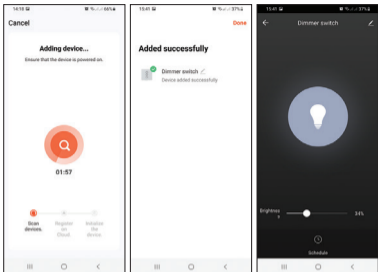
7. Nell'applicazione selezionare dal menu a sinistra Illuminazione - Sorgente luminosa (WiFi)

8. Seleziona la rete Wi-Fi a cui desideri connetterti e aggiungi la password di rete.

9. Fare clic su Avanti e attendere che l'applicazione trovi lo switch.

10. Dopo aver identificato il tuo interruttore, premi il pulsante Fine.





Dichiarazione di conformità UE semplificata

SC ONLINESHOP SRL dichiara che l'interruttore smart touch dimmerabile PNI SafeHome PT141D è conforme alla Direttiva RED 2014/53/UE. Il testo completo della Dichiarazione di conformità UE è disponibile al seguente indirizzo Internet:

<https://www.mypni.eu/products/8599/download/certifications>

CERTIFICATO DI QUALITÀ E GARANZIA COMMERCIALE

I prodotti identificati in questo certificato sulla base del nome commerciale e del numero di serie S/N univoco godono di una garanzia commerciale come segue:

Il periodo di garanzia per i privati è di 24 mesi dalla data di consegna per difetti di fabbricazione e materiali.

Il periodo di garanzia per le persone giuridiche è di 12 mesi dalla data di consegna per difetti di fabbricazione e materiali.

Il periodo di garanzia è calcolato a partire dalla data di fatturazione di ciascun prodotto.

La durata media di utilizzo del prodotto è di 48 mesi, a condizione che vengano seguite le istruzioni di installazione e funzionamento che accompagnano il prodotto.

La garanzia commerciale non pregiudica i diritti del consumatore previsti dalla normativa vigente, rispettivamente l'Ordinanza d'urgenza 140/28.12.2021 su alcuni aspetti riguardanti i contratti di vendita di beni, OG 21/1992 sulla tutela del consumatore con successive modifiche e integrazioni e Legge 296/2004 sul Codice del Consumo come successivamente modificato ed integrato.

Scarica il certificato di garanzia:





PNI SafeHome PT141D

Dimbare slimme schakelaar



Handleiding

Technische specificaties

| | |
|------------------|-----------------|
| Ingangsspanning | 230V AC 50/60Hz |
| Maximale stroom | 1A |
| Maximale lading | 400W |
| wifi-frequentie | 2.4GHz |
| Emissievermogen: | 100mW |
| Werktemperatuur | -26°C ~ +80°C |

Waarschuwingen

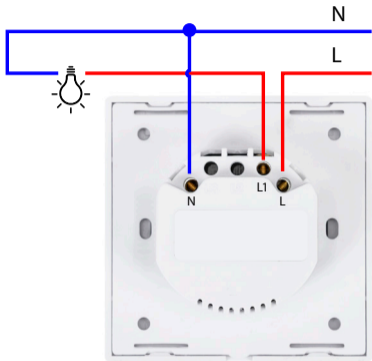
- De installatie van de schakelaar mag alleen worden uitgevoerd door een gekwalificeerde elektricien.
- Om kortsluiting te voorkomen, moet u de netvoeding uitschakelen voordat u de schakelaar installeert.
- Het aansluiten van de schakelaar vereist nul en fase in de dosis.

- Zorg voor een goed signaal naar het wifi-netwerk. Obstakels zoals betonnen muren of metalen materialen kunnen de wifi-communicatieafstand van het product verkleinen.
- Neem contact op met een gespecialiseerd servicecentrum in geval van een productstoring.

Installatie

1. Schakel de netspanning uit voordat u de schakelaar installeert.
2. Identificeer de lijndraad en de draad die naar de gloeilamp gaat (de belastingsdraad).
3. Volg het onderstaande schema om de draden aan te sluiten. Opmerking: de draden in uw dosis kunnen een andere kleur hebben dan die in het diagram.
4. Nadat u de draden hebt aangesloten, bevestigt u de schakelaar aan de achterkast met de meegeleverde schroeven. Opmerking: de schakelaar is compatibel met een inbouwdoos met schroeven.
5. Start de voeding opnieuw

Verbindungsdiagramm



N - Neutral

L - Line

Tuya Smart applicatierelaisbesturing

1. Download en installeer de Tuya Smart-applicatie op uw smartphone. Zoek de app in de Google Play/App Store of scan de onderstaande QR-code:



Android



iOS

2. Na installatie opent u de applicatie, maakt u een account aan en logt u in.
 3. Activeer in uw mobiele telefoon de WiFi-functie (2,4GHz), de GPS-locatiefunctie.
 4. Om het relais aan de applicatie toe te voegen, klikt u op het pictogram “+” in de rechterbovenhoek.
 5. Schakel het licht van de schakelaar uit.
 6. De knop “+” op de schakelaar knippert regelmatig,
- 69 - Handleiding

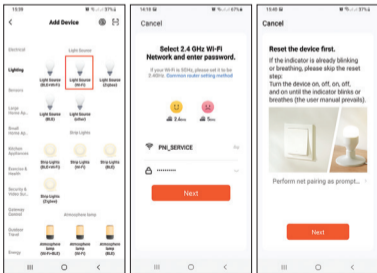
een teken dat deze zich in de configuratiestatus bevindt.

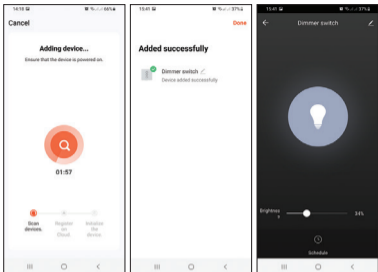
7. Selecteer in de applicatie in het linkermenu Verlichting - Lichtbron (WiFi)

8. Selecteer het wifi-netwerk waarmee je verbinding wilt maken en voeg het netwerk wachtwoord toe.

9. Klik op Volgende en wacht tot de toepassing de schakelaar heeft gevonden.

10. Nadat u uw schakelaar hebt geïdentificeerd, drukt u op de knop Gereed.





Vereenvoudigde EU-conformiteitsverklaring

SC ONLINESHOP SRL verklaart dat de PNI SafeHome PT141D dimbare slimme aanraaeschakelaar in overeenstemming is met de RED-richtlijn 2014/53/EU. De volledige tekst van de EU-conformiteitsverklaring is beschikbaar op het volgende internetadres:
<https://www.mypni.eu/products/8599/download/certifications>

CERTIFICAAT VAN KWALITEIT EN COMMERCILE GARANTIE

De producten die in dit certificaat worden geïdentificeerd op basis van de handelsnaam en het unieke S/N-serienummer hebben een commerciële garantie als volgt:

De garantieperiode voor particulieren is 24 maanden vanaf de datum van levering voor defecten in vakmanschap en materialen.

De garantieperiode voor rechtspersonen is 12 maanden vanaf de datum van levering voor fabricage- en materiaalfouten.

De garantieperiode wordt berekend vanaf de factuurdatum van elk product.

De gemiddelde gebruiksduur van het product is 48 maanden, op voorwaarde dat de installatie- en bedieningsinstructies die bij het product horen worden opgevolgd.

De commerciële garantie doet geen afbreuk aan de rechten van de consument die worden verleend door de geldendewetgeving, respectievelijk de Noodverordening 140/28.12.2021 betreffende bepaalde aspecten van de verkoopovereenkomsten van goederen, OG 21/1992 betreffende consumentenbescherming met latere wijzigingen en aanvullingen en Wet 296/2004

betreffende het consumentenwetboek, zoals later gewijzigd en aangevuld.

Download het garantiecertificaat:





PNI SafeHome PT141D

Inteligentny przełącznik z możliwością przyciemniania



Instrukcja obsługi

Specyfikacja techniczna

| | |
|-----------------------|-----------------|
| Napięcie wejściowe | 230V AC 50/60Hz |
| Maksymalny prąd | 1A |
| Maksymalne obciążenie | 400W |
| Częstotliwość Wi-Fi | 2.4GHz |
| Moc emisji | 100mW |
| Temperatura pracy | -26°C ~ +80°C |

Ostrzeżenia

- Instalację przełącznika może przeprowadzić wyłącznie wykwalifikowany elektryk.
- Aby uniknąć zwarcia, wyłącz zasilanie sieciowe przed zainstalowaniem przełącznika.
- Podłączenie wyłącznika wymaga zerowania i fazy w dozowaniu.
- Upewnij się, że masz dobry sygnał do sieci Wi-Fi - Instrukcja obsługi

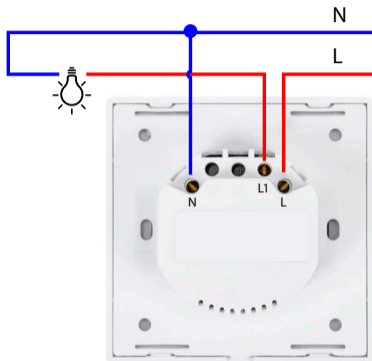
Fi. Przeszkody, takie jak betonowe ściany lub materiały metalowe, mogą zmniejszyć odległość komunikacji WiFi produktu.

- W przypadku awarii produktu wezwać specjalistyczny serwis.

Instalacja

1. Przed zainstalowaniem wyłącznika wyłącz zasilanie sieciowe.
2. Zidentyfikuj przewód linii i przewód prowadzący do żarówki (przewód obciążenia).
3. Aby podłączyć przewody, postępuj zgodnie z poniższym schematem. Uwaga: nitki w twojej dawce mogą mieć inny kolor niż te na schemacie.
4. Po podłączeniu przewodów, przykręć przełącznik do puszki za pomocą dołączonych śrub. Uwaga: Przełącznik jest kompatybilny z puszką tylną za pomocą śrub.
5. Uruchom ponownie zasilacz.

Diagram połączeń



N - Neutral

L - Line

Sterowanie przekaźnikiem aplikacji Tuya Smart

1. Pobierz i zainstaluj aplikację Tuya Smart na swoim smartfonie. Wyszukaj aplikację w Google Play/App Store lub zeskanuj poniższy kod QR:



Android



iOS

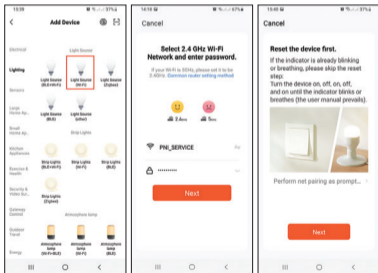
2. Po instalacji otwórz aplikację, załóż konto i zaloguj się.
3. W telefonie komórkowym aktywuj funkcję WiFi (2,4 GHz), funkcję lokalizacji GPS.
4. Aby dodać przekaźnik do aplikacji, kliknij ikonę „+” w prawym górnym rogu.
5. Wyłącz światło wyłącznikiem.
6. Przycisk „+” na przełączniku często miga, co oznacza, że jest w stanie konfiguracji.

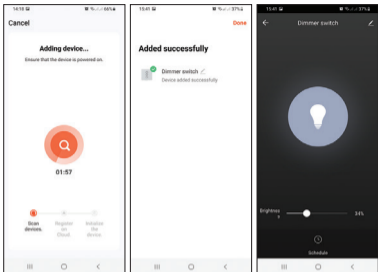
7. W aplikacji wybierz z lewego menu Oświetlenie - Źródło światła (WiFi)

8. Wybierz sieć WiFi, z którą chcesz się połączyć i dodaj hasło sieciowe.

9. Kliknij Dalej i poczekaj, aż aplikacja znajdzie przełącznik.

10. Po zidentyfikowaniu przełącznika naciśnij przycisk Gotowe.





Uproszczona deklaracja zgodności UE

SC ONLINESHOP SRL oświadcza, że ściemniany inteligentny przełącznik dotykowy PNI SafeHome PT141D jest zgodny z dyrektywą RED 2014/53/UE. Pełny tekst deklaracji zgodności UE jest dostępny pod następującym adresem internetowym:
<https://www.mypni.eu/products/8599/download/certifications>

CERTYFIKAT JAKOŚCI I GWARANCJA HANDLOWA

Produkty zidentyfikowane w niniejszym certyfikacie na podstawie nazwy handlowej i niepowtarzalnego numeru seryjnego S/N posiadają gwarancję handlową w następujący sposób:

Okres gwarancji dla osób fizycznych wynosi 24 miesiące od daty dostawy na wady wykonawcze i materiałowe.

Okres gwarancji dla osób prawnych wynosi 12 miesięcy od daty dostawy na wady produkcyjne i materiałowe.

Okres gwarancji liczony jest od daty wystawienia faktury na każdy produkt.

Średni czas użytkowania produktu wynosi 48 miesięcy, pod warunkiem przestrzegania dołączonej do produktu instrukcji montażu i obsługi.

Gwarancja handlowa nie ma wpływu na prawa konsumenta przewidziane w obowiązujących przepisach, odpowiednio w Rozporządzeniu nadzwyczajnym 140/28.12.2021 w sprawie niektórych aspektów dotyczących umów sprzedaży towarów, OG 21/1992 w sprawie ochrony konsumenta z późniejszymi zmianami i uzupełnieniami oraz Ustawa 296/2004 w sprawie kodeksu konsumenckiego z późniejszymi zmianami i uzupełnieniami.

Pobierz kartę gwarancyjną:





PNI SafeHome PT141D

Intrerupator inteligent dimabil



Manual de utilizare

Specificatii tehnice

| | |
|----------------------|-----------------|
| Tensiune de intrare | 230V AC 50/60Hz |
| Curent maxim | 1A |
| Sarcina maxima | 400W |
| Frecventa WiFi | 2.4GHz |
| Putere de emisie | 100mW |
| Temperatura de lucru | -26°C ~ +80°C |

Atentionari

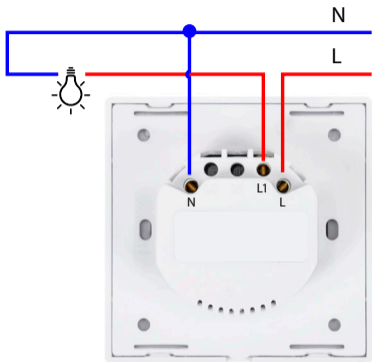
- Instalarea intrerupatorului trebuie efectuata doar de un electrician calificat.
- Pentru a evita scurtcircuitarea, intrerupeti alimentarea generala inainte de instalarea intrerupatorului.
- Conectarea intrerupatorului are nevoie de nul si faza in doza.

- Asigurati-va ca aveti semnal bun la retea WiFi. Obstacole precum pereti de beton sau materiale metalice ar putea reduce distanta de comunicare WiFi a produsului.
- In caz de defectiune a produsului, apelati la un centru service specializat.

Instalare

1. Inainte de a instala intrerupatorul, intrerupeti alimentarea generala din locuinta.
2. Identificati firul faza si firul care merge la bec.
3. Pentru conectarea firelor, urmati diagrama de mai jos. Nota: firele din doza dvs. ar putea avea alta culoare decat cele din diagrama.
4. Dupa ce ati conectat firele, fixati intrerupatorul in doza cu ajutorul suruburilor incluse. Nota: intrerupatorul este compatibil cu doze ingropate cu surub.
5. Reporniti alimentarea generala.

Diagrama conexiuni



Control releu din aplicatia Tuya Smart

1. Descarcati si instalati in telefonul dvs. smart aplicatia Tuya Smart. Cautati aplicatia in Google Play/App Store sau scanati codul QR de mai jos:



Android



iOS

2. Dupa instalare, deschideti aplicatia, creati-va cont si autentificati-va.
3. In telefonul dvs. mobil activati functia WiFi (2.4GHz), functia Locatie GPS.
4. Pentru a adauga releul in aplicatie, apasati pe pictograma “+” din coltul dreapta sus
5. Stingeti lumina din intrerupator.
6. Butonul “+” de pe intrerupator clipeste des, semn ca

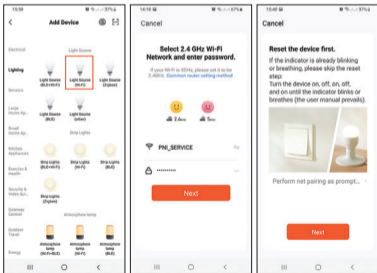
se afla in starea de configurare.

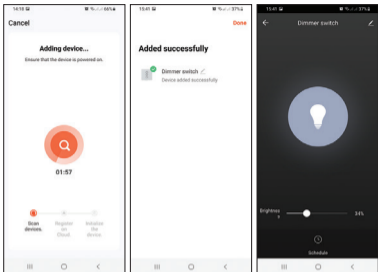
7. In aplicatie selectati din meniul din stanga **Lighting - Light Source (WiFi)**

8. Selectatati retea WiFi la care doriti sa va conectati si adaugati parola retelei.

9. Click **Next** si asteptati ca aplicatia sa gaseasca intrerupatorul.

10. Dupa identificarea intrerupatorului dvs., apasati pe butonul **Done**.





Declaratie UE de conformitate simplificata

SC ONLINESHOP SRL declara ca **Intrerupator inteligent dimabil cu touch PNI SafeHome PT141D** este in conformitate cu Directiva RED 2014/53/UE. Textul integral al declaratiei UE de conformitate este disponibil la urmatoarea adresa de internet:
<https://www.mypni.eu/products/8599/download/certifications>

CERTIFICAT DE CALITATE ȘI GARANȚIE COMERCIALĂ

Produsele identificate în acest certificat pe baza denumirii comerciale și a numărului unic de serie S/N, beneficiază de o garanție comercială după cum urmează: Perioada de garanție pentru persoane fizice este de 24 luni de la data livrării pentru defectele de fabricație și de material.

Perioada de garanție pentru persoane juridice este de 12 luni de la data livrării pentru defectele de fabricație și de material.

Termenul de garanție se calculează de la data facturării fiecărui produs în parte.

Durata medie de utilizare a produsului este de 48 luni cu condiția respectării instrucțiunilor de montaj și utilizare care însoțesc produsul.

Garanția comercială nu afectează drepturile consumatorului prevăzute prin legislația aplicabilă în vigoare, respectiv Ordonanța de Urgență 140/28.12.2021 privind anumite aspecte referitoare la contractele de vânzare de bunuri, OG 21/1992 privind protecția consumatorilor cu modificările și completările ulterioare și Legea 296/2004 privind codul consumului cu modificările și completările ulterioare.

Descarca certificatul de garantie:

