

NVR PNI IP10A1 – ghid de instalare



Precauții de instalare

1. Când deschideți ambalajul, vă rugăm să verificați cu atenție pentru a vă asigura că articolele din interior sunt în stare buna.
2. Nu aplicați lovituri puternice asupra acestui produs.
3. Vă rugăm să mențineți un mediu de ventilație bun în jurul acestui produs.
4. Evitați instalarea în medii cu vibrații puternice.
5. Evitați plasarea în locuri umede, prăfuite, extrem de calde, extrem de reci (temperatura de lucru: $-10\text{ }^{\circ}\text{C}\sim+50\text{ }^{\circ}\text{C}$), radiații electromagnetice, aproape de surse puternice de câmp magnetic și în alte locuri improprie pentru un produs electronic.
6. Când instalați produsul, asigurați-vă că opriți alimentarea tuturor echipamentelor aferente; Verificați tensiunea de alimentare pentru a preveni deteriorarea dispozitivului cauzată de nepotrivirea tensiunii.
7. Când curățați corpul NVR-ului, vă rugăm să nu utilizați agenți de curățare puternici sau abrazivi. Înainte de curățare, vă rugăm să opriți alimentarea și să ștergeți cu o cârpă moale și uscată. Dacă murdăria este greu de îndepărtat, o puteți șterge ușor cu un detergent neutru diluat cu apă. Înainte de ștergere, cârpa moale trebuie să fie uscată. Când curățați, aveți grijă să nu zgâriați carcasa exterioară. După curățare, ștergeți orice reziduu de agent de curățare cu o cârpă uscată.
8. Vă rugăm să păstrați cutia de ambalare a produsului în mod corespunzător pentru transferul sau manipularea ușoară a echipamentului.
9. Vă rugăm să utilizați hard disk-uri SATA dedicate pentru echipamente de supraveghere.
10. Dacă acest dispozitiv este deteriorat și/sau nu funcționează corect, vă rugăm să contactați vânzătorul cât mai repede posibil.

Instalarea hard-disk-ului:

Atenție: Vă rugăm să deconectați alimentarea dispozitivului înainte de a instala hard-disk-ul

Pasul 1: Deșurubați șuruburile de pe partea laterală a carcasei și îndepărtați capacul superior al carcasei

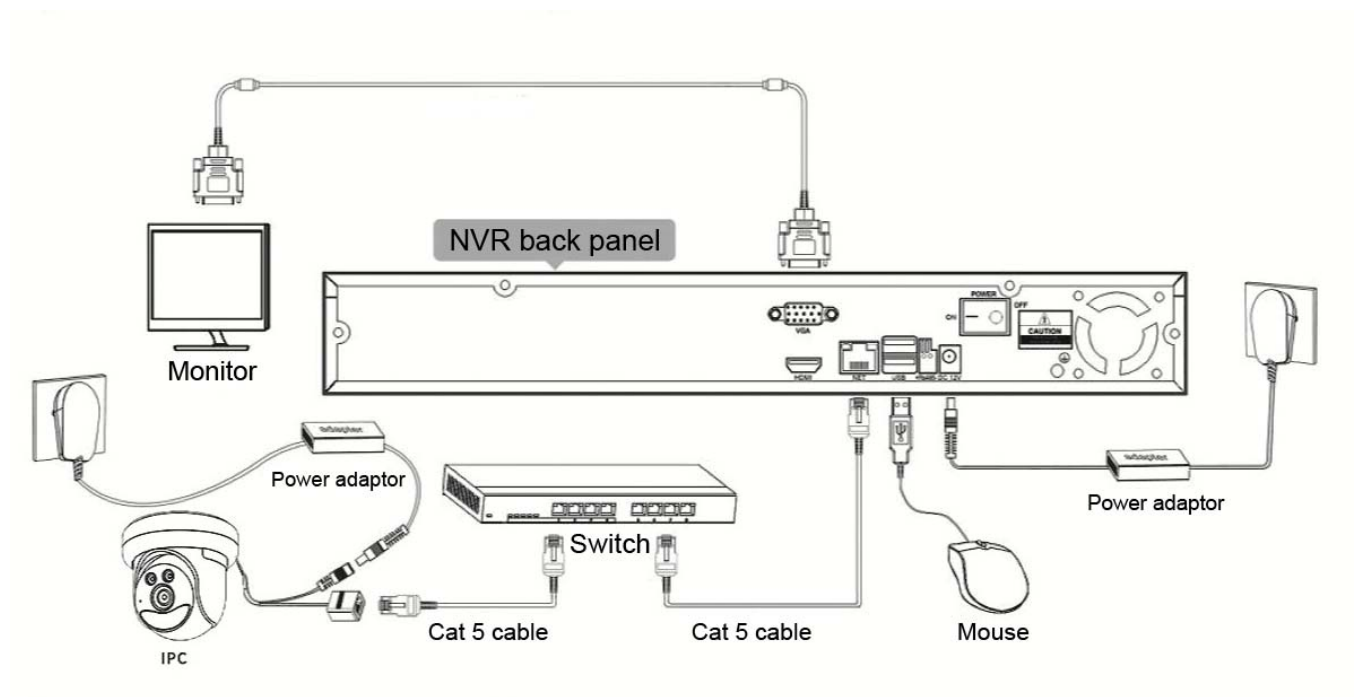
Pasul 2 Aliniați orificiile pentru șuruburi de pe hard disk cu orificiile pentru șuruburi de pe placa de baza a carcasei și strângeți șuruburile unul câte unul pentru a le fixa.

Pasul 3: Conectați cablul de date pentru hard disk și cablul de alimentare la placa de bază și conectați celălalt capăt la hard disk.

Pasul 4: Acoperiți capacul superior al carcasei NVR-ului și fixați-l cu șuruburi.



Schema de conectare a sistemului

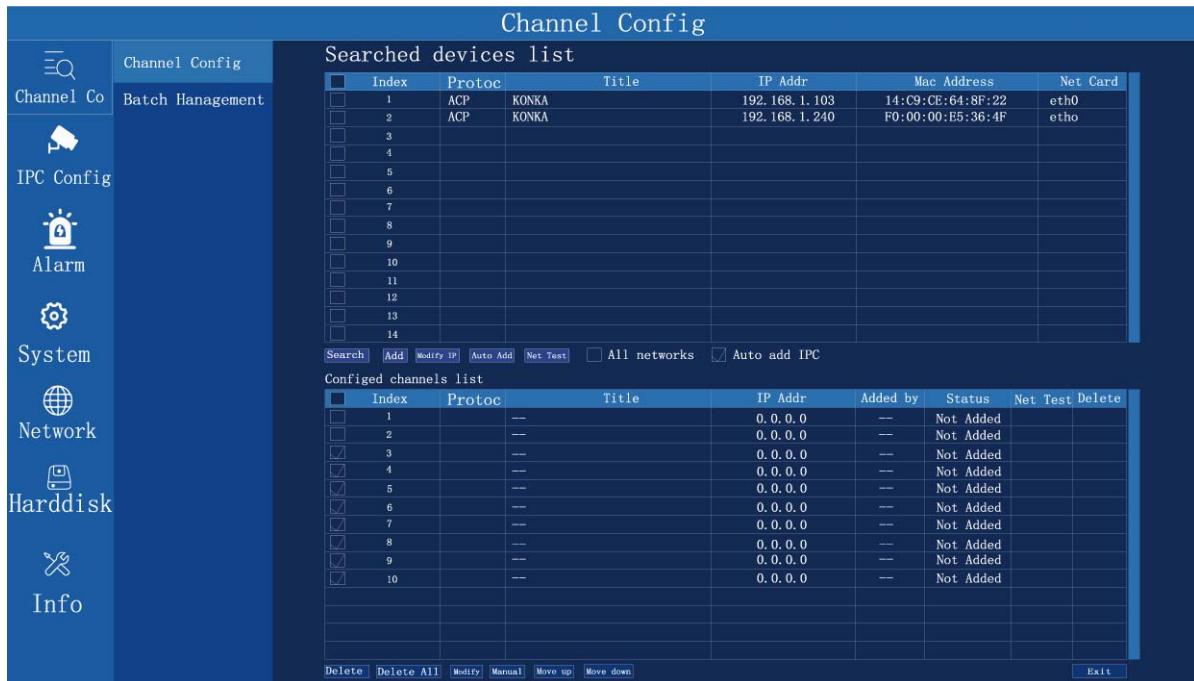


Adăugați camere IP

După ce sistemul este conectat ca in diagrama de conectare de mai sus, porniți dispozitivul. După ce dispozitivul este pornit, pe monitor vor fi afisate ferestrele aferente celor 10 canale disponibile. Apasati clic dreapta pe mouse-ul NVR-ului, Selectati prima optiune „Channel config” din meniul afișat și intrați în pagina de căutare și adăugare IPC.

Nota: Sistemul va solicita autentificarea, initial, nu trebuie sa completati nicio parola (dar dupa configurare va recomandam sa setati o parola pe care sa vi-o amintiti usor).

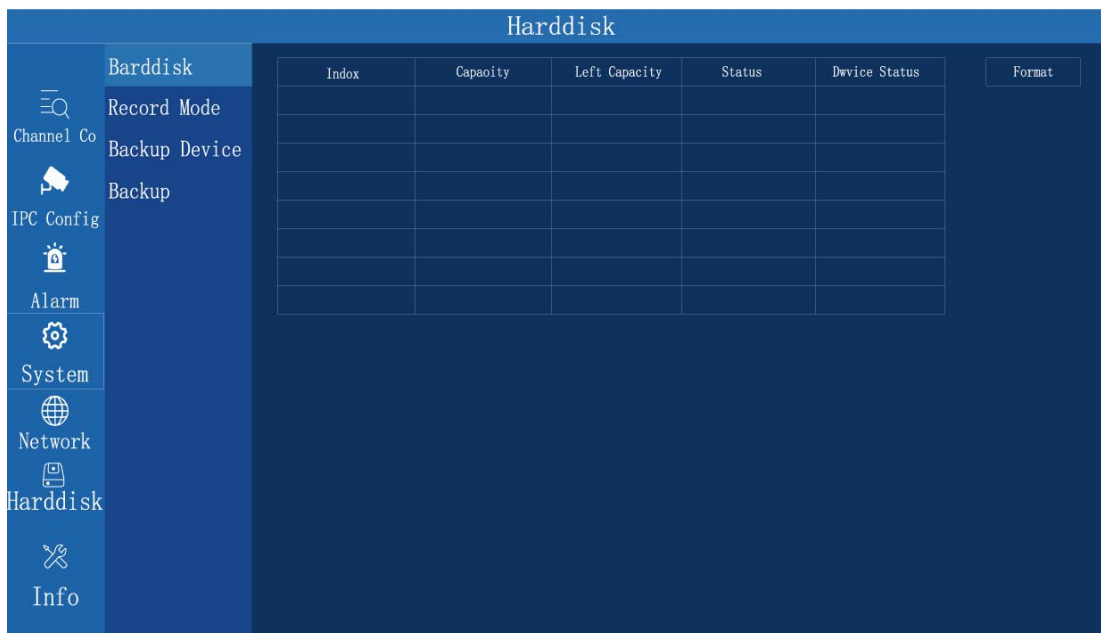
După ce gasiti toate camerele IP disponibile in rețeaua dvs., selectati-le si adăugați-le pe toate pentru a finaliza adăugarea. Exemplu în figura următoare:



Formatați hard-disk-ul

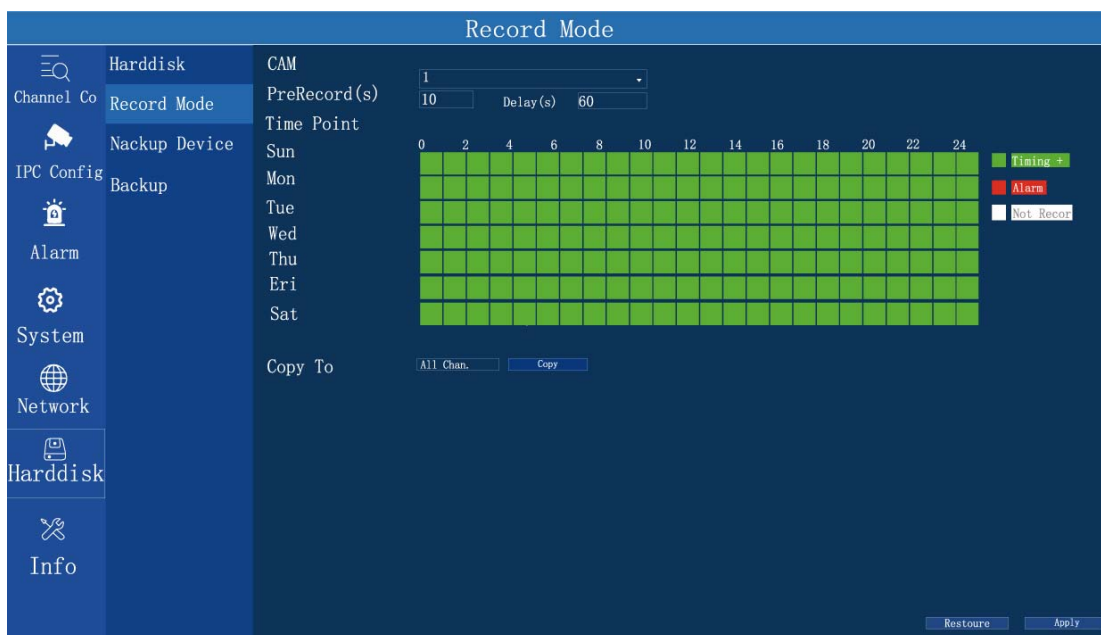
După ce camerele sunt adăugate la NVR, imaginile live sunt afisate pe canalele setate, astfel obiectivul dvs. poate fi monitorizat în mod normal. Pentru a salva inregistrari pentru accesare ulterioara, hard-disk-ul trebuie mai întâi format. Metoda de operare este să faceți clic dreapta in ecranul de vizualizare live al NVR, să selectati „Main Menu”, să intrați în pagina de „Harddisk”, si să-l selectați pentru a vedea capacitatea și starea hard diskului,

Apoi apasati pe butonul de formatare și în cele din urmă faceți clic pe OK pentru a formata/inițializa hard disk-ul. Exemplu în figura următoare:



Activați înregistrarea

După ce hard disk-ul este formatat cu succes și starea hard diskului este afișată normal, în meniul „Harddisk” alegeți opțiunea „Record Mode” pentru a intra în pagina de configurare a înregistrării. Verificați toate canalele, faceți clic pe „Apply” și, în final, confirmați pentru a finaliza activarea funcției de înregistrare. Exemplu în figura următoare:



Accesare de la distanta pe telefonul mobil

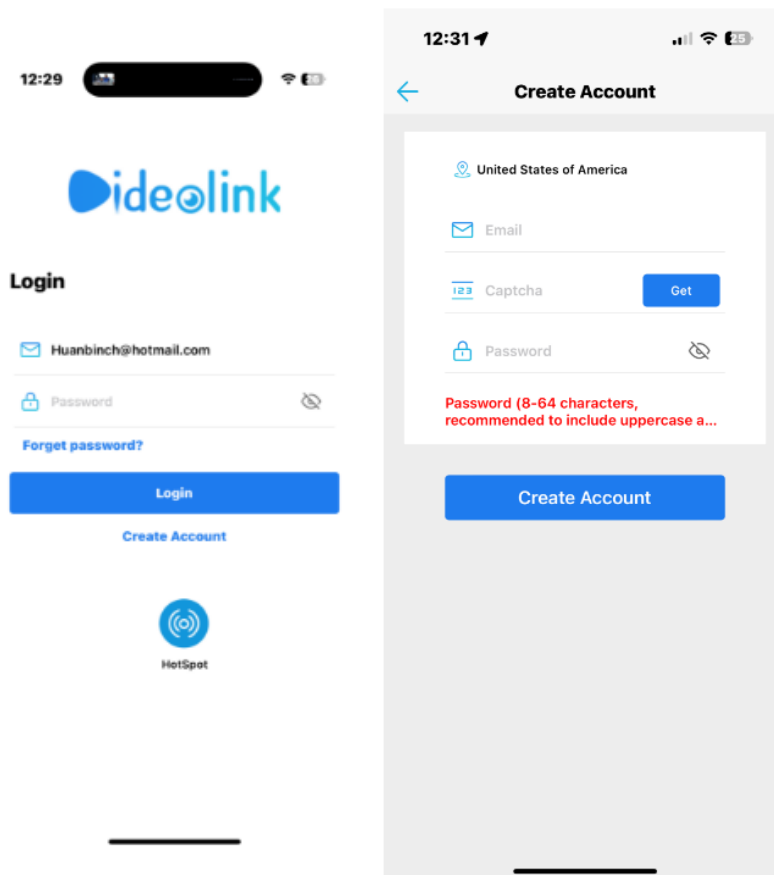
Pasul 1. Descărcati aplicația

Deschideți magazinul de aplicații mobile, iOS, Android pe telefon și introduceți „Videolink” pe pagina de căutare. Descarcati software-ul pe telefon pentru instalare și urmează

instrucțiunile pentru a-l instala. După finalizarea instalării aplicației, pe desktopul telefonului va apărea o pictogramă de pornire rapidă.

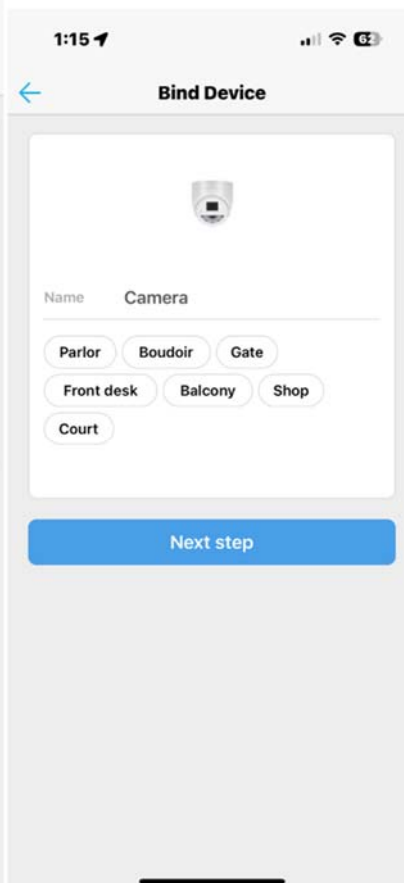
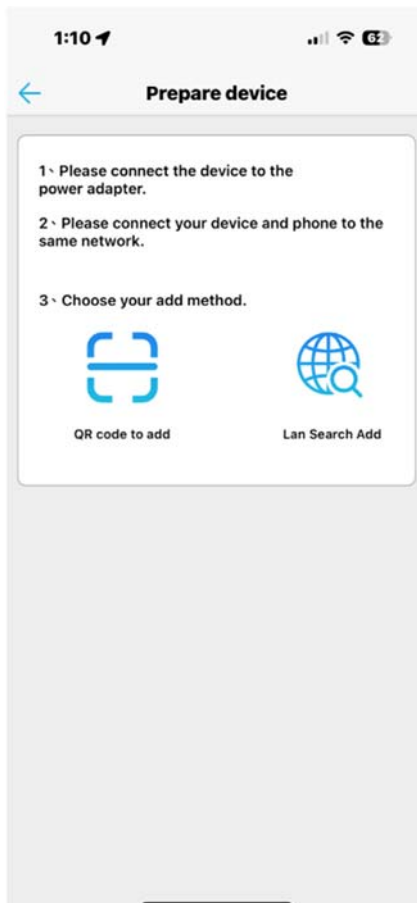
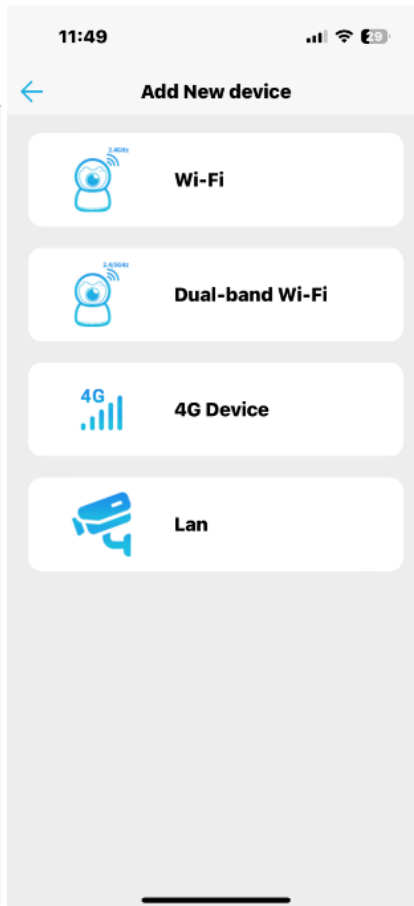
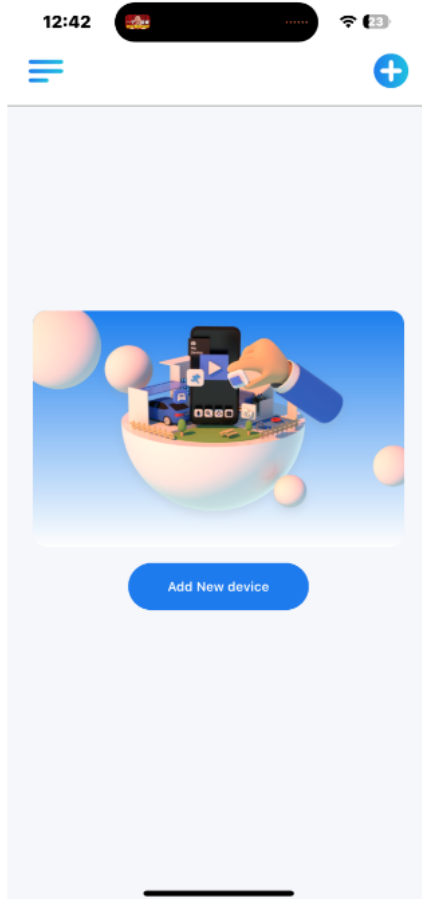
2. Pornirea și înregistrarea software-ului

Faceți clic pe pictograma de pornire „Videolink” de pe telefonul mobil pentru a rula software-ul. În interfața de conectare a software-ului, faceți clic pe Înregistrare utilizator, introduceți numărul de telefon sau e-mailul și faceți clic pe Înregistrare acum pentru a vă înregistra contul. După înregistrarea cu succes, conectați-vă așa cum se arată în figura de mai jos.



3. Adăugarea Cloud ID:

După ce NVR-ul este conectat la router-ul cu acces la internet, porniți aplicația instalată pe telefon, faceți clic pe butonul de adăugare din colțul din dreapta sus, selectați „LAN” sau conexiune prin cablu, apoi scanați codul QR P2P din meniul „Network” pentru a adăuga NVR-ul în aplicație. Exemplu în figura următoare:



După adăugarea dispozitivului, puteți accesa NVR-ul online pentru a reda pe telefonul dvs. imaginile în timp real sau pe cele înregistrate. Exemplu în figura următoare:

